



Informazioni e iscrizioni: 010 6437208 – info@arpal.org

La Signoria Vostra è invitata al

seminario internazionale

OSTREOPSIS:

problema per il Mediterraneo?

5 dicembre 2005

**Teatro della Gioventù, via Cesarea
Genova – Italy**

You are kindly invited to the

international workshop

OSTREOPSIS:

is it a problem for Mediterranean Sea?

25 μ m

Informations and reservations: +39(0)10 6437208 - info@arpal.org

8.30	Registrazione dei partecipanti	
9.00	Apertura dei lavori: B. Soracco - <i>Direttore Generale ARPAL</i> ; C. Burlando - <i>Presidente della Regione Liguria</i> ; R. Poletti - <i>Chairman</i>	<ul style="list-style-type: none"> • Lo studio della biodiversità del genere <i>Ostreopsis</i> (Dinoflagellati) nel Mar Mediterraneo: analisi molecolare di differenti isolati algali (parte 1). Monitoraggio di fitoplancton tossico in aree costiere del Mar Mediterraneo: approcci molecolari e nuove proposte di controllo (parte 2) – A. Penna - <i>Università di Urbino</i>
	<ul style="list-style-type: none"> • Lo stato della conoscenza sul fenomeno <i>Ostreopsis</i> lungo le coste italiane – R. Poletti, M. Pompei - <i>Centro Ricerche Marine Laboratorio Nazionale di Riferimento per le biotossine marine – Cesenatico</i> 	<ul style="list-style-type: none"> • LC-MS di biotossine marine e suo impiego nello studio di <i>Ostreopsis</i> – E. Fattorusso, P. Ciminiello - <i>Università di Napoli</i>
	<ul style="list-style-type: none"> • T. Yasumoto - <i>Japan Food Research Laboratories</i> 	<ul style="list-style-type: none"> • La ricerca: stato dell'arte – A. L. Stammati, E. Funari - <i>ISS</i>
	<ul style="list-style-type: none"> • Il caso Liguria: 	<ul style="list-style-type: none"> • La ricerca: stato dell'arte – A. L. Stammati, E. Funari - <i>ISS</i>
✓	Azione integrata per il riconoscimento del fenomeno. Aspetti ambientali – C. Grillo, N. Melchiorre - <i>ARPAL</i>	13.00 <i>Pausa Pranzo</i>
✓	Effetti sulla fauna marina – A. Ferrari - <i>IZS</i>	14.30 Le esperienze mediterranee:
✓	Aspetti epidemiologici – G. Icardi - <i>Università di Genova</i> ; L. Marensi – <i>Az. U.S.L. 3 Genovese</i>	<ul style="list-style-type: none"> ✓ LC-FLD-MS and biological assays of <i>Ostreopsis</i> toxins – P. Riobò – <i>IEO Instituto de Investigaciones Marinas (Vigo - Spagna)</i>
	<ul style="list-style-type: none"> • Il caso Puglia: 	<ul style="list-style-type: none"> ✓ <i>Ostreopsis</i> along the Catalan coast – M. Masò, M. Vila, P. Alvarez - <i>Instituto de Ciencies del Mar (Barcellona - Spagna)</i>
✓	Fioriture di Dinoflagellate del genere <i>Ostreopsis</i> nelle acque costiere dell'Adriatico pugliese – N. Ungaro – <i>Lab. Biologia Marina Prov. Bari</i>	<ul style="list-style-type: none"> ✓ Studies on a tropical benthic <i>Ostreopsis</i> specie – S. Lenoir, S. Krys - <i>AFSSA Agence Française de Sécurité Sanitaire des Aliments (Francia)</i>
✓	Sospetti casi di intossicazione da <i>Ostreopsis</i> sul litorale barese. Casi clinici – M. Gallitelli - <i>Università di Bari</i>	<ul style="list-style-type: none"> ✓ The presence of the genus <i>Ostreopsis</i> in Greece – K. Aligizaki - <i>Aristotle University of Thessaloniki (Grecia)</i>
11.15	<i>Coffee break</i>	<ul style="list-style-type: none"> • T. Yasumoto <i>Japan Food Research Laboratories</i>
11.40	Il Caso Lazio: <i>Ostreopsis</i> spp. lungo il litorale laziale – V. Sangiorgi, I. Bianco – <i>ARPA Lazio</i>	<ul style="list-style-type: none"> • Tavola rotonda
	<ul style="list-style-type: none"> • Il caso Toscana: Fioriture tossiche di <i>Ostreopsis</i> ovata nelle acque costiere del litorale apuano – M. Casotti - <i>ARPA Toscana</i> 	<ul style="list-style-type: none"> I. di Girolamo - <i>Ministero dell'Ambiente</i>; L. Gramaccioni - <i>Ministero della Salute; Regione Liguria</i> - F. Zunino (<i>Assessore all'Ambiente</i>); <i>Regione Liguria</i> - C. Montaldo (<i>Assessore alla Salute</i>); <i>Regione Liguria</i> – E. Bonanni (<i>Turismo</i>) ; M. Costa - <i>OLPA</i>; C. Brescianini - <i>Direttore Scientifico ARPAL</i>; T. Yasumoto - <i>Japan Food Research Laboratories</i>
	<ul style="list-style-type: none"> • La morfologia e l'autoecologia di <i>Ostreopsis</i> spp. in aree costiere mediterranee: un'analisi comparativa – M. G. Giacobbe, E. Gangemi - <i>Istituto per l'Ambiente marino costiero - CNR Messina</i> 	17.45 Conclusions

8.30	<ul style="list-style-type: none"> • Registration
9.00	<ul style="list-style-type: none"> • Welcome: B. Soracco – <i>General Director of ARPAL</i>; C. Burlando – <i>President of the Liguria Region</i>; R. Poletti - <i>Chairman</i>
	<ul style="list-style-type: none"> • The state of knowledge of the <i>Ostreopsis</i> phenomenon along the Italian Coasts – R. Poletti, M. Pompei – <i>Marine Research Center, National reference point for marine bio-toxins – Cesenatico (FO)</i>
	<ul style="list-style-type: none"> • T. Yasumoto - <i>Japan Food Research Laboratories</i>
	<ul style="list-style-type: none"> • The Liguria case:
✓	<ul style="list-style-type: none"> Integreted action for the identification of the phenomenon. Environmental aspects – C. Grillo, N. Melchiorre - <i>ARPAL</i>
✓	<ul style="list-style-type: none"> Effects on marine fauna – A. Ferrari - <i>IZS</i>
✓	<ul style="list-style-type: none"> Epidemiological aspects – G. Icardi – <i>University of Genova</i>; L. Marensi – <i>Az. U.S.L. 3 Genovese</i>
	<ul style="list-style-type: none"> • The Puglia case:
✓	<ul style="list-style-type: none"> <i>Ostreopsis</i> bloom in the coastal waters of the Adriatic sea – N. Ungaro – <i>Marine Biology Laboratory of the Province of Bari</i>
✓	<ul style="list-style-type: none"> Suspect cases of intoxication due to <i>Ostreopsis</i> on the Bari Coast. Clinical cases – M. Gallitelli - <i>University of Bari</i>
11.15	<ul style="list-style-type: none"> <i>Coffee break</i>
11.40	<ul style="list-style-type: none"> • The Lazio case: <i>Ostreopsis</i> spp. along the lazial coasts – V. Sangiorgi, I. Bianco – <i>ARPA Lazio</i>
	<ul style="list-style-type: none"> • The Toscana case: Toxic blooms of <i>Ostreopsis ovata</i> in tuscany coastal waters – M. Casotti - <i>ARPA Toscana</i>
	<ul style="list-style-type: none"> • Morfology and auto-ecology of the <i>Ostreopsis</i> spp. in the mediterranean costal areas: a comparative analysis – M. G. Giacobbe, E. Gangemi – <i>CNR Messina</i>
	<ul style="list-style-type: none"> • The study of the biodiversity of the <i>Ostreopsis</i> (Dinoflagellati) in the Mediterranean Sea: molecular analysis of different algae. Monitoring of toxic fitoplancton in the coastal areas of the Mediterranean Sea: molecular approaches and new proposals of control – A. Penna – <i>University of Urbino</i>
	<ul style="list-style-type: none"> • LC-MS of marine biotoxins and its use in the study of <i>Ostreopsis</i> – E. Fattorusso, P. Ciminiello – <i>University of Napoli</i>
	<ul style="list-style-type: none"> • Research: the state of the art – A. L. Stamatii, E. Funari - <i>National Health Institute</i>
13.00	<ul style="list-style-type: none"> <i>Lunch</i>
14.30	<ul style="list-style-type: none"> • The mediterranean experiences:
✓	<ul style="list-style-type: none"> LC-FLD-MS and biological assays of <i>Ostreopsis</i> toxins – P. Riobò – <i>IEO - Instituto de Investigaciones Marinas (Vigo – Spagna)</i>
✓	<ul style="list-style-type: none"> <i>Ostreopsis</i> along the Catalan coast – M. Masó, M. Vila, P. Alvarez - <i>Institut de Ciències del Mar (Barcelona – Spagna)</i>
✓	<ul style="list-style-type: none"> Studies on the tropical benthic species of <i>Ostreopsis</i> – S. Lenoir, S. Krys - <i>AFSSA Agence Française de Sécurité Sanitaire des Aliments (France)</i>
✓	<ul style="list-style-type: none"> The presence of <i>Ostreopsis</i> in Greece – K. Aligizaki - <i>Aristotle University of Thessaloniki (Greece)</i>
	<ul style="list-style-type: none"> • T. Yasumoto - <i>Japan Food Research Laboratories</i>
	<ul style="list-style-type: none"> • Roundtable
	<ul style="list-style-type: none"> I. Di Girolamo - <i>Ministry of Environment</i>; L. Gramaccioni - <i>Ministry of Health</i>; F. Zunino – <i>Regional Ministry for Environment</i>; C. Montaldo – <i>Regional Ministry for Health</i>; E. Bonanni (<i>Regional Tourism</i>); M. Costa - <i>OLPA</i>; C. Brescianini – <i>Scientific Director of ARPAL</i>; T. Yasumoto - <i>Japan Food Research Laboratories</i>
17.45	<ul style="list-style-type: none"> • Conclusions

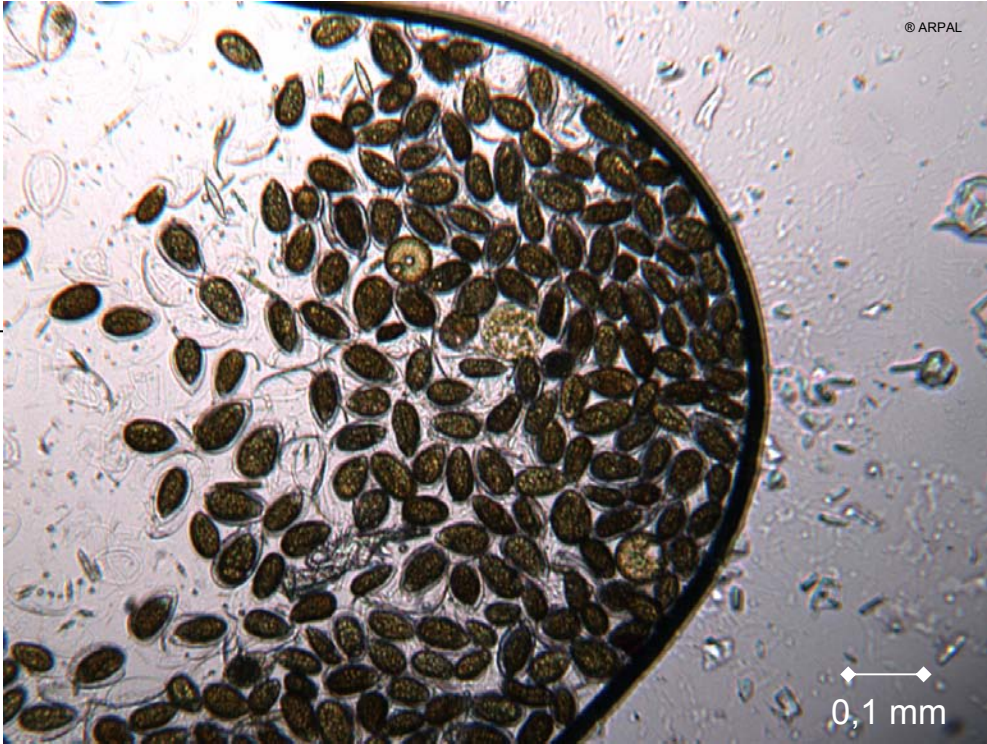
*L'estate scorsa è stata caratterizzata da sporadici disturbi sanitari ai bagnanti, associati alla presenza dell'alga *Ostreopsis ovata*. Tale problema si è presentato non solo in Italia, ma anche in Francia, Spagna e Grecia. Una giornata di studio con l'intervento di esperti nazionali e internazionali, tra cui Takeshi Yasumoto, per approfondire le conoscenze sul fenomeno*

© ARPAL

*Last summer some health problems occurred to people on the beach, due to the presence of the *Ostreopsis ovata* alga. This happened not only in Italy, but also in France, Spain and Greece. A full day workshop, with Takashi Yasumoto and other international experts, for a better understanding of the phenomenon.*



REGIONE LIGURIA



0,1 mm