

## UN ANTENATO DEI LUPI VECCHIO DI 40.000 ANNI



### *Cynotherium sardous* Studiati

Canide fossile estinto del Pleistocene di Sardegna appartenente al Genere *Cynotherium* ed alla specie *sardous*.

L'esemplare è stato rinvenuto pressoché completo in una caverna, Grotta Dragonara a Capo Caccia, nelle vicinanze di Alghero, in uno strato corrispondente al glaciale Wurm e successivamente montato in laboratorio su una struttura portante in ferro. La ricostruzione dell'individuo è stata possibile dopo un accurato studio anatomico per l'unione delle singole ossa e per la posizione da dare all'animale stesso. La specie appare caratterizzata da gambe corte e zampe larghe, abili nello scavare, dal peso presumibile di 10 Kg. Si cibava probabilmente di piccoli mammiferi, uccelli e altri piccoli animali. Lunghezza 76 cm. Collezione Vertebrati - N.i.3181

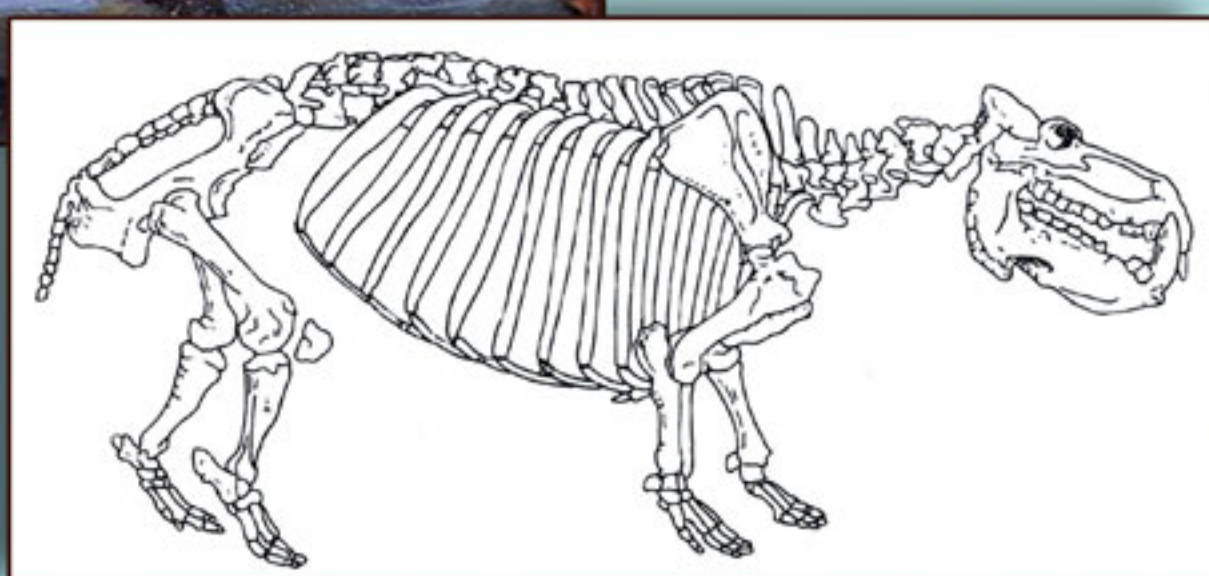


## L'IPPOPOTAMO CHE VIVEVA NELL'ANIENE 80.000 ANNI FA



### *Hippopotamus amphibius* Linnaeus

Specie attualmente vivente in Africa centrale, ma largamente diffusa nel continente africano durante il Plio-Pleistocene e subordinatamente in Europa specialmente durante l'ultimo interglaciale. La taglia di questi esemplari fossili è simile a quella degli ippopotami anfibi attuali, dotati di gambe corte e tozze e zampe di grandi dimensioni, con un peso che raggiunge i 3200 Kg.



Collezione Vertebrati N. Inv. 4449 - Mandibola di Ippopotamo incompleta, in buono stato di conservazione, rinvenuta negli strati del Canale di Malafede, nel territorio romano. Risultano ben evidenti i denti della branca mandibolare sinistra mentre sono mancanti i denti anteriori dei quali si vede solo il punto di frattura. Età: Pleistocene Superiore.

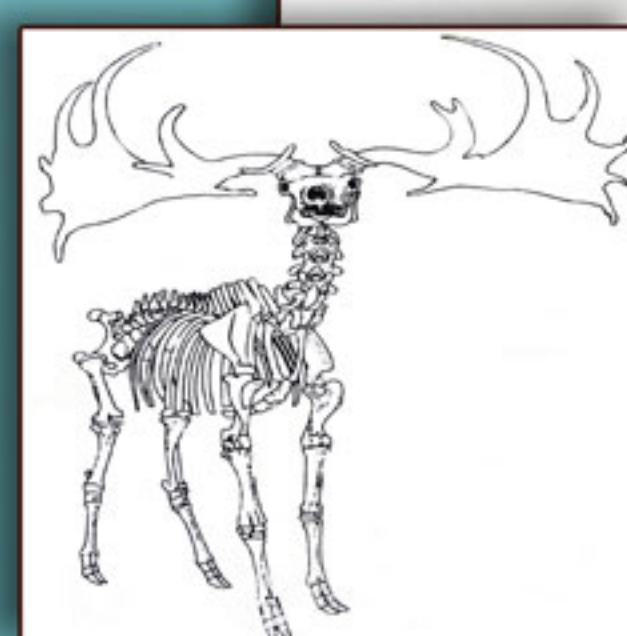
## CERVO GIGANTE VISSUTO NELLA CAMPAGNA ROMANA 80.000 ANNI FA



### *Megaloceros giganteus* Blumenbach

Specie appartenente ad un gruppo di cervidi del Pleistocene caratterizzati da corna schiacciate che a volte raggiungevano dimensioni gigantesche (3,5 metri di apertura). Si rinviene in diversi giacimenti pleistocenici europei ed italiani. E' una specie ad ampia distribuzione spaziale e temporale. Il limite settentrionale è rappresentato dall'Inghilterra del Nord e dalla Svezia meridionale, il limite meridionale dai Pirenei, l'Italia centrale e il Caucaso.

La specie era adattata ad un clima temperato e temperato freddo e viveva in ambienti di foresta aperta.



Collezione Vertebrati N. Inv. 15692 - Cranio di cervo rinvenuto nella Campagna Romana, appartenente a un gruppo di cervidi estinti. Età: Pleistocene superiore.