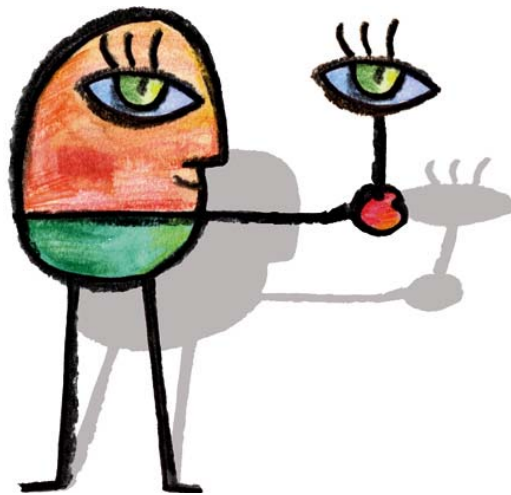


Corso – Laboratorio
L'educazione ambientale per lo sviluppo sostenibile



**LA QUALITA' DELL'EDUCAZIONE AMBIENTALE.
QUALE CONTRIBUTO DEL SISTEMA AGENZIALE ?
ESPERIENZE A CONFRONTO**

Firenze, 16 - 17 febbraio 2006



ARPAT, ARPAL, ARPAS, ARPAV, componenti del gruppo CIFE - gruppo di lavoro dei referenti della Comunicazione, Informazione, Formazione ed Educazione Ambientale del Sistema Agenziale coordinato da APAT - hanno concordato di realizzare congiuntamente un modulo del “Corso – Laboratorio, L'educazione ambientale per lo sviluppo sostenibile”.

Il percorso formativo nel suo complesso, rivolto al Sistema agenziale ed agli attori dello scenario nazionale dell'EA, si pone come obiettivo lo sviluppo delle competenze in educazione ambientale nella sua attuale accezione di educazione alla sostenibilità. Obiettivo specifico è quello di facilitare e migliorare la capacità di elaborare progetti e azioni di qualità coordinate nell'ambito del CIFE sulle principali tematiche che caratterizzeranno il Decennio per l'Educazione alla Sostenibilità.

Il modulo “La Qualità dell'Educazione Ambientale. Quale contributo del Sistema Agenziale ? Esperienze a confronto” è dunque proposto dalle Agenzie della Toscana, sede ospitante, della Liguria, della Sicilia e del Veneto con l'intenzione di attraversare trasversalmente questo obiettivo proponendo anche al Sistema Agenziale una riflessione sul tema della qualità costruita anche attraverso il confronto con le esperienze in corso e con i diversi soggetti dello scenario dell'EA.

Segreteria organizzativa ARPAT

ARPAT A. F. Educazione Ambientale

Marina Maurri 055 3206469 e-mail : m.maurri@arpat.toscana.it

Paolo Lachi 055 9129803 e-mail : p.lachi@arpat.toscana.it

FAX 055 3206464

PROGRAMMA

Giovedì 16 febbraio 2006

Firenze

Convitto della Calza, Piazza della Calza, 6

- Ore 10.00 Introduzione
Sonia Cantoni, *Direttore Arpat*
- 10.10 Presentazione del modulo
Carmela D'Aiutolo, *ARPAT*
- 10.20 *Inizio dei lavori con presentazione del primo punto di discussione*
“Il concetto di qualità per l’Educazione Ambientale”
Michela Mayer, *consulente*
- 11.0 *Coffee break*
- 11.15 discussione in gruppo
- 12.15 Restituzione in plenaria del lavoro di gruppo
- 13.00 *Buffet*
- 14.00 *Ripresa dei lavori con la presentazione del secondo punto di discussione*
“Obiettivi di un sistema di qualità per l’Educazione Ambientale: perché, cosa e come si valuta ?”
Esperienze a confronto
Sandra Traquandi, *Regione Toscana - Progetto Interregionale sugli indicatori di qualità*
Francesca Benassai, *ARPAT - Progetto Qualità Regione Toscana*
Serena Recagno, *ARPAL - Progetto SIQUAL*
Paola Salmaso, *ARPAV- Progetto Qualità Regione Veneto*
Calogero Di Chiara, Fiammetta Pantò, *ARPAS - La qualità nell’ottica della sostenibilità*
- 14.40 Discussione in gruppo
- 15.40 Restituzione in plenaria del lavoro dei gruppi
- 16.25 *Presentazione del terzo punto di discussione*
“La progettazione educativa”
Francesca Benassai, *ARPAT - Progetto Qualità Regione Toscana*
Referente di un CEA ligure - *Progetto SIQUAL*
Paola Salmaso, *ARPAV - Progetto Qualità Regione Veneto*
Ferdinando Riotta, *ARPAS - La qualità nell’ottica della sostenibilità*
- 17.00 Discussione in gruppo sull’aspetto presentato
- 18.00 Restituzione in plenaria del lavoro dei gruppi
- 18.45 *Valutazione della giornata*

Venerdì 17 febbraio 2006 *giornata riservata al Sistema Agenziale*

Firenze

ARPAT – Direzione Generale, Via Porpora n. 22 - Aula A

- Ore 09.00 Presentazione della sintesi dei lavori del giorno precedente, secondo il format utilizzato.
M. Mayer, *consulente*
- 09.45 Lavori di gruppo
Riflessioni dei partecipanti sulla specificità del Sistema Agenziale rispetto ai punti trattati
anche sulla base delle Linee Guida per l'educazione ambientale nel Sistema Agenziale e dei materiali elaborati dal gruppo CIFE - APAT
- 11.45 Restituzione in plenaria del lavoro dei gruppi
- 12.30 Condivisione di un percorso per la definizione di un documento del Sistema Agenziale sulla Qualità dell'Educazione Ambientale
- 13 Pausa pranzo
- 14.00 Riunione gruppo CIFE *riservata ai componenti del gruppo*
- 17.00 Conclusione dei lavori



Scheda di Adesione

Corso – Laboratorio L'educazione ambientale per lo sviluppo sostenibile

MODULO n.3

LA QUALITA' DELL'EDUCAZIONE AMBIENTALE. QUALE CONTIBUTO DEL SISTEMA
AGENZIALE ? ESPERIENZE A CONFRONTO

Firenze, 16 - 17 febbraio 2006

Inviare via Fax allo 055 3206464

NOME E COGNOME

ENTE / ISTITUZIONE

INDIRIZZO

TEL.

FAX

E-MAIL

16 FEBBRAIO

INTERA GIORNATA

17 FEBBRAIO

MATTINA

Si prega di trasmettere la presente scheda compilata alla segreteria organizzativa entro il 9 febbraio 2006 via fax

Informativa ai sensi del Dlgs 196/2003 a tutela dei dati personali : i dati richiesti vengono utilizzati per l'organizzazione della presente iniziativa