



APAT

Agenzia per la protezione dell'ambiente e per i servizi tecnici

DIPARTIMENTO DIFESA DEL SUOLO

Servizio Geologico d'Italia

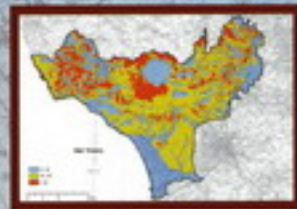
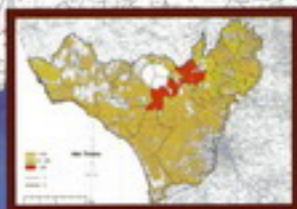
Organo Cartografico dello Stato (legge n. 68 del 2.2.1980)

MEMORIE

DESCRITTIVE DELLA

CARTA GEOLOGICA D'ITALIA

VOLUME LXXIII



Carte di vulnerabilità finalizzate al monitoraggio dei corpi idrici sotterranei. Aspetti metodologici generali e prima sperimentazione nell'area centro-settentrionale della provincia di Roma

Intrinsic vulnerability maps integrated with groundwater monitoring network design. Methodological proposal and first application in the north-central part of the province of Rome



S.ELCA. - Firenze 2006



A P A T

Agenzia per la protezione dell'ambiente e per i servizi tecnici
DIPARTIMENTO DIFESA DEL SUOLO
Servizio Geologico d'Italia

Organo Cartografico dello Stato (legge n°68 del 2.2.1960)

MEMORIE

DESCRITTIVE DELLA

CARTA GEOLOGICA D'ITALIA

VOLUME LXXIII

**Carte di vulnerabilità finalizzate al monitoraggio dei corpi idrici
sotterranei. Aspetti metodologici generali e prima
sperimentazione nell'area centro-settentrionale
della provincia di Roma**

*Intrinsic vulnerability maps integrated with groundwater monitoring network
design. Methodological proposal and first application in the north-central
part of the province of Rome*

di

MARI G.M., GIULIANO G., PREZIOSI E., PETRANGELI A.B.,
VIVONA R., PATERA A., DE LUCA A., BARBIERO G.



S.E.L.C.A. - Firenze 2006

Direttore responsabile: Leonello SERVA

REDAZIONE a cura del Servizio Cartografico, coordinamento di base dati e tavoli europei

Dirigente: Norman ACCARDI

Coordinamento editoriale, cartografico e allestimento digitale dei testi: Maria Luisa VATOVEC

PREMESSA

Il volume illustra i risultati di un progetto di ricerca promosso nel 2002 dal Servizio Geologico Nazionale (ora APAT- Dipartimento Difesa del Suolo - Servizio Geologico d'Italia) con l'obiettivo di approfondire la relazione tra vulnerabilità del sistema acquifero, configurazione dei carichi antropici e specificità delle azioni di monitoraggio e di realizzare carte di vulnerabilità integrate in un obiettivo di monitoraggio.

Il progetto di ricerca (Responsabile G.M. MARI) è stato realizzato, per quanto si riferisce agli aspetti metodologici generali e alla prima sperimentazione in una area test della provincia di Roma, nell'ambito della convenzione tra Presidenza del Consiglio dei Ministri - Dipartimento Servizi Tecnici Nazionali e Istituto di Ricerca sulle Acque IRSA del CNR (repertorio 198 del 19 aprile 2002).

Le attività sono state svolte da un gruppo di lavoro IRSA (Responsabile scientifico del programma di ricerca G. GIULIANO) composto da ricercatori nei settori idrogeologico, idrochimico, informatico, territoriale-ambientale, con il supporto operativo delle infrastrutture analitiche e IT dell'IRSA.

La valutazione delle attività è stata effettuata da una specifica Commissione APAT (A. CACCIUNI - Presidente, L. MARTARELLI - Membro, A. LISI - Membro e Segretario).

Le cartografie numeriche georeferenziate di contenuto fortemente innovativo prodotte nell'ambito della ricerca sono allegate in tasca di copertina insieme a un CD-Rom contenente anche i principali dati idrochimici e le schede dei punti della rete di monitoraggio delle acque sotterranee.

*Il Direttore del
Servizio Geologico d'Italia -
Dipartimento difesa del suolo*

Dott. Leonello SERVA