

CORSO-LABORATORIO DI EDUCAZIONE AMBIENTALE

MODULO: I cambiamenti climatici

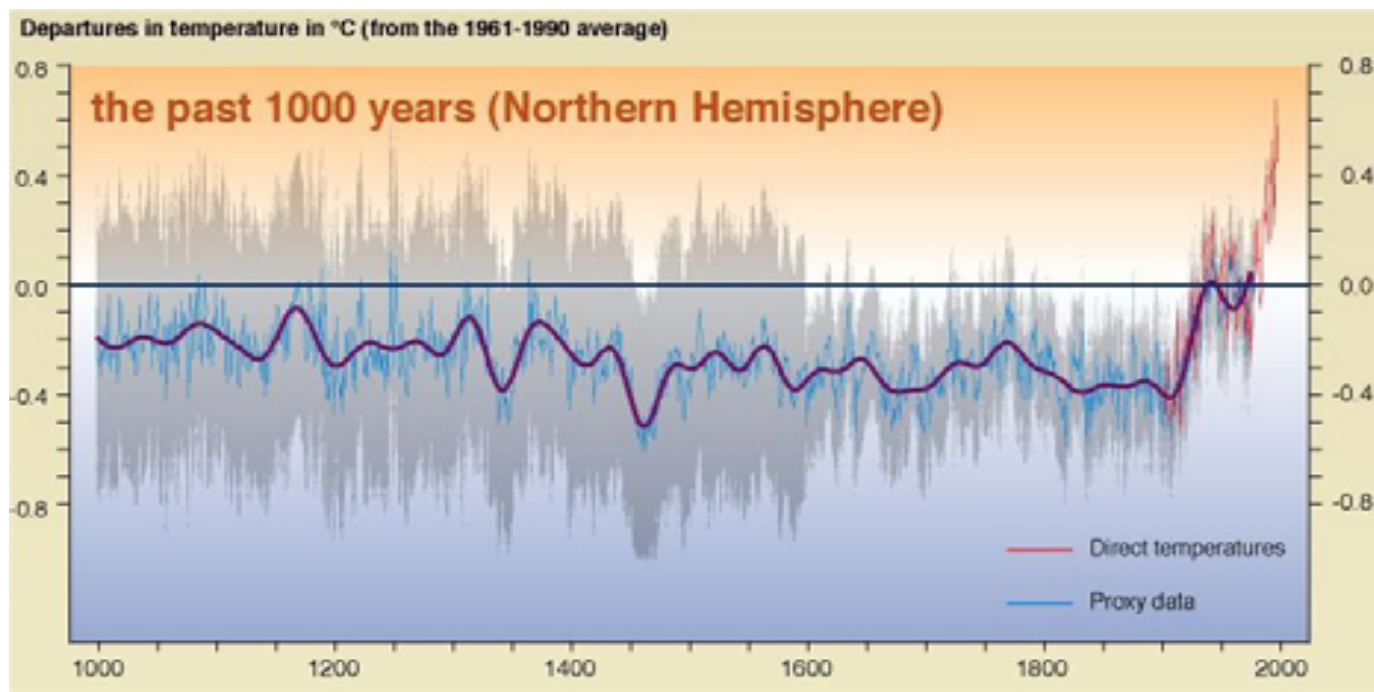
**Renata Pelosini, Christian Ronchi,
Gianni Vercellone
Arpa Piemonte**

1. Motivazioni e contenuti.

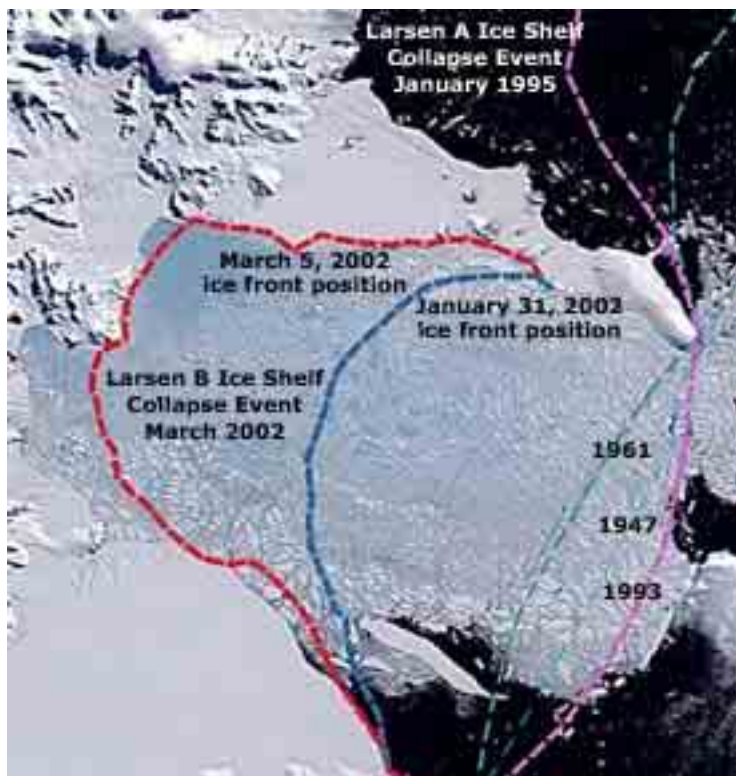
1.1.1 Perché parlare di cambiamenti climatici?

Il Pianeta è un “organismo vivente”. I cambiamenti climatici altro non sono che i **sintomi** del suo stato di salute. L'uomo, come un medico, cerca di interpretare questi sintomi e organizzarli in una **dignosi differenziale** in modo da porre le basi per una eventuale **terapia**.

La “febbre”
della Terra



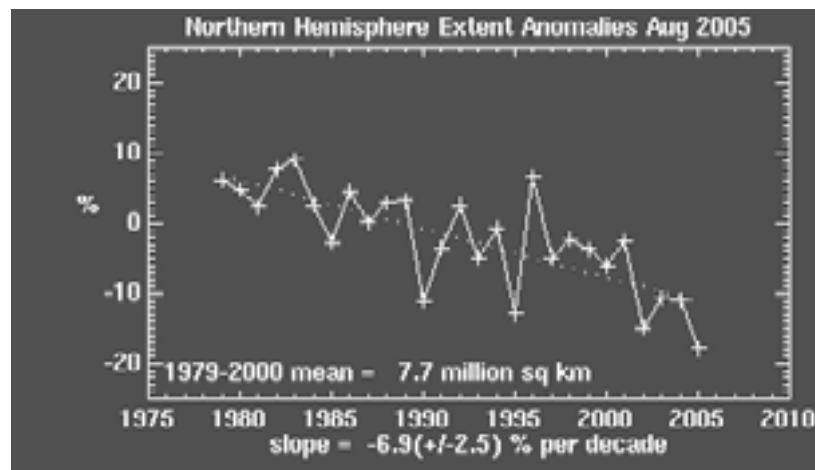
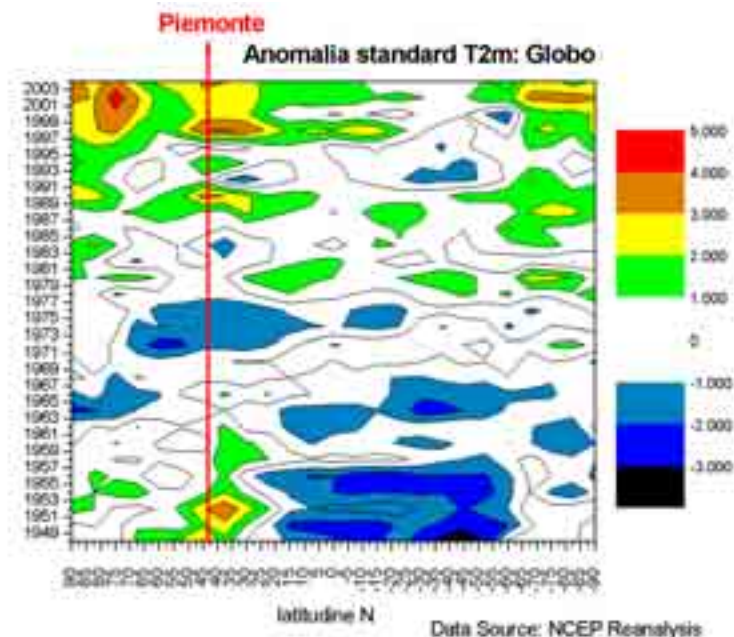
...alcuni sintomi...



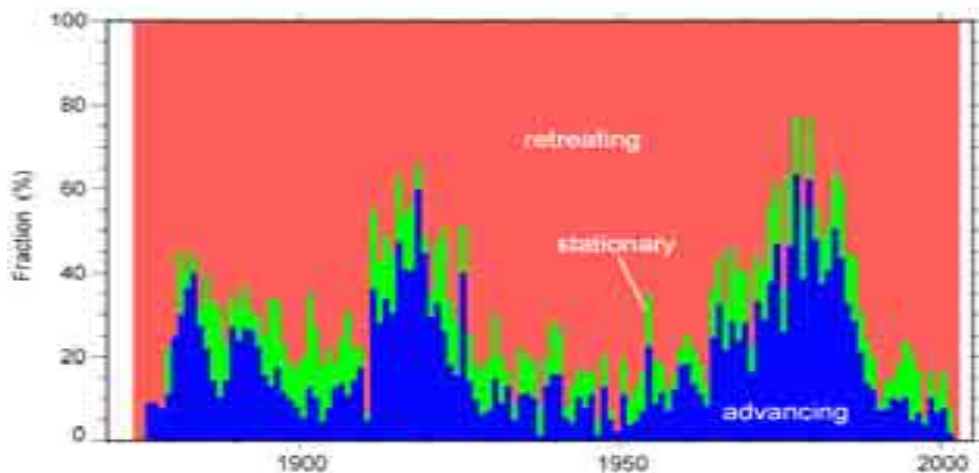
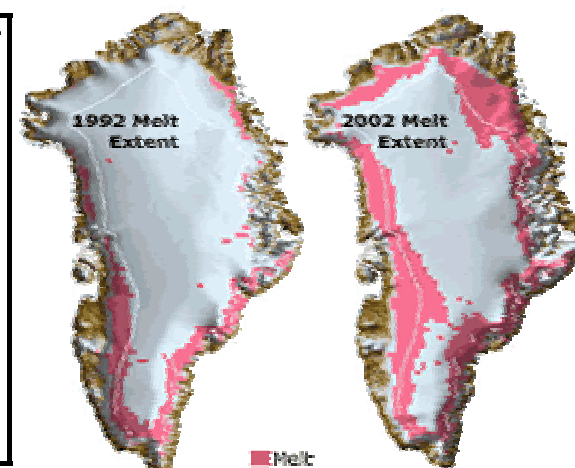
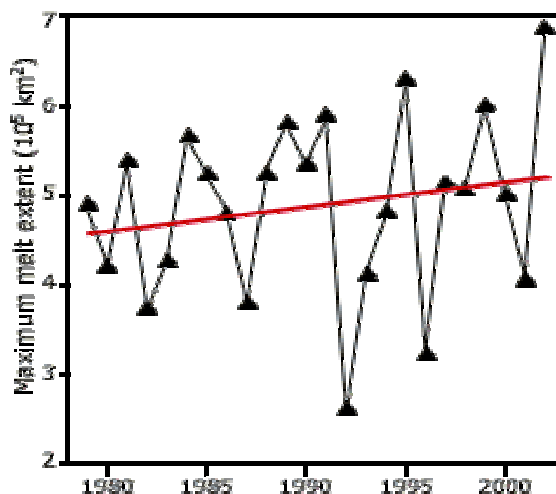
Collasso degli Ice shelves antartici

Diminuzione dei ghiacci marini

Aumento della temperatura globale



Aumento delle aree di fusione per la neve in Groenlandia

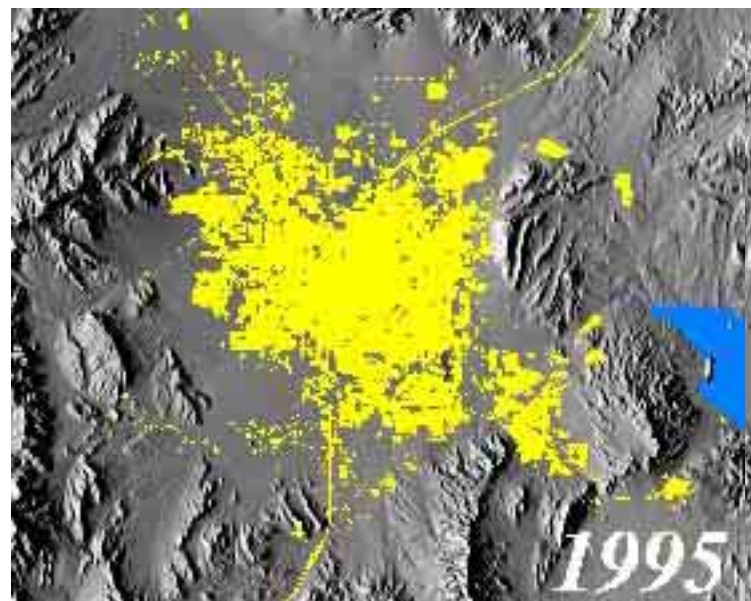


Il ritiro dei ghiacciai alpini

...alcuni sintomi: la colonizzazione del deserto



Anche l'uomo contribuisce al cambiamento del territorio
(da "One Planet, Many People - Atlas of Our Changing Environment")



LAS VEGAS

1.2 La struttura del Corso

Il corso si articola in 3 fasi sequenziali.

1° Giorno:

- a) Presentazione del “**paziente**” (*il sistema climatico*) attraverso la conoscenza della sua storia (*evoluzione del significato di “clima” dal medioevo ad oggi*) e la sua “**fisiologia**” (*meccanismi di Forcing*);
- b) Analisi dei “**sintomi**” osservati (*i cambiamenti climatici*) e degli strumenti di indagine (*modelli climatologici*);

2° Giorno:

- c) “**Diagnosi**” (Forcing antropico) e “**terapia**” (il Protocollo di Kyoto).

1.3 Gli strumenti del Corso

La terapia è efficace?

Simulazione interattiva dei meccanismi flessibili proposti dal Protocollo di Kyoto

2. Programma del Corso

2.1 SEDE DI SVOLGIMENTO: *Arpa Piemonte*

2.2 DATA PROPOSTA: *10/11 maggio 2006*

2.3 PARTECIPANTI : *referenti CIFE del sistema
APAT, ARPA, APPA, funzionari Regione Piemonte che
operano nel settore INFEA.*

2.4 N° PARTECIPANTI: *circa 50*