

Lo scambio di informazioni di carattere ambientale: la Biblioteca di Scienze della Terra dell'Università di Torino.

E. Cianci⁽¹⁾, S. Glesaz⁽¹⁾, L. Masciocco^(1, 2)

⁽¹⁾ Dipartimento di Scienze della Terra – Università degli Studi di Torino

⁽²⁾ SIGEA Società Italiana di Geologia Ambientale

Gli studi di Geologia a Torino



autunno 1404
nascita dell'Università di Torino

1879
Cattedra di Geologia
Bartolomeo Gastaldi

1879-1889
Martino Baretta

1880
Primo nucleo della Biblioteca di
geologia



Bartolomeo Gastaldi



Martino Baretta



Federico Sacco



1889-1930

Carlo Fabrizio Parona

1930-1942

Giambattista Dal Piaz

1942-1951

Costantino Socin

1951-1953

Egidio Feruglio

1954-1975

Roberto Malaroda



Roberto Malaroda



Attuale sede della Biblioteca di Scienze della Terra “Roberto Malaroda”

La sede della Biblioteca



Palazzo Carignano, sede storica della Biblioteca di Geologia





IEN “Galileo Ferraris”, attuale sede della Biblioteca di Geologia



circa 17.000 volumi , tra cui:

6.500 libri di geologia

550 di paleontologia

350 di idrogeologia

300 volumi legati alle attività dell'ex laboratorio di micropaleontologia

500 volumi personali del prof. Malaroda, donati alla biblioteca

70 atlanti

900 atti di congressi italiani e internazionali



100 dizionari, glossari, annuari
800 fra tesi e sottotesi
3000 carte tra storiche e recenti
1000 scatole di miscellanee contenenti estratti libri e opuscoli vari (tra le
miscellanee si trovano anche sezioni create dai professori in diversi tempi:
miscellanea Sampò, Sturani, Parona, Malaroda, Sacchi)
periodici: circa 700, di cui 300 correnti (circa 70 abbonamenti, i vari scambi
e alcuni doni)

ENTI CON CUI SI SCAMBIANO PUBBLICAZIONI		PUBBLICAZIONI IN ARRIVO
1	DEPARTMENT OF EARTH SCIENCES UNIV.CAMBRIDGE GB (1)	Annual Report - Annual Record, University of Cambridge, Dept.Earth Sciences Estratti
2	EARTH SCIENCES INFORMATION CENTRE - CANADA (2)	Memoirs of the Geological Survey of Canada Carte geologiche Pubblicazioni varie
3	UNIV. DE GRENOBLE , INST. DE GEOLOGIE (3)	Geologie Alpine
4	AUTORITA' DI BACINO DEL FIUME PO, PARMA (4)	Il Po Quaderni del Piano di Bacino
5	DEPARTMENT OF GEOGRAPHY TOKYO METROPOLITAN UNIV. (5)	Geographical Reports
6	GEOLOGICAL INSTITUTE YOKOHAMA NATIONAL UNIVERSITY (6)	Science Reports of the Yokohama Nat.Un., sect.2 Abstracts di congressi
7	MUSEO DI SCIENZE NATURALI DI LIVORNO (7)	Geoitalia Quaderni del Museo Supplementi ai Quaderni
8	GRUPPO SPELEOLOGICO BIELLESE (8)	Orso Speleo Biellese
9	DIPARTIMENTO SCIENZE DELLA TERRA DI PAVIA (9)	Atti Ticinesi di Scienze della Terra Estratti
10	LUIS GARCIA ROSSEL IAGM CISL, UNIV.FAC.CIENCIAS - GRANADA (10)	Cuadernos de Geologia
11	OFFICE NAT. RECHERCHE GEOLOGIQUE MINIERE ALGERIE - ALGERI (11)	Bulletin du Service Geologique de l'Algerie, serie 1 Memoires Geological Survey of Algeria Rapport d'Activité Scientifique et technique de la Division du SGA Carte geologique
12	GENERAL LIBRARY UNIV.OF CALIFORNIA - BERKELEY (12)	University of California Publications in Geological Science
13	INSTITUTUL DE SPELEOLOGIE E.RACOVITA - BUCURESTI (13)	Travaux
14	DIPARTIMENTO SCIENZE DELLA TERRA UNIVERSITÀ DI CAMERINO (14)	Attualmente non si riceve nessuna pubblicazione
15	BIBLIOTEKA NARODOWA - BIBL.NATIONALE - WARSZAWA (15)	Bibliografia Geologiczna Polski Kwartalnik Geologiczny - Geological Quarterly
16	INSTITUT FÜR GEOLOGIE UND PAL., TUBINGEN, GERMANIA (16)	Attualmente non si riceve nessuna pubblicazione
17	UNIVERSITÉ FRANCHE-COMTÉ, BESANCON, FRANCIA (17)	Attualmente non si riceve nessuna pubblicazione
18	UNIVERSIDADE E. MONDLANE, MAPUTO, MOZAMBICO (18)	Attualmente non si riceve nessuna pubblicazione
19	UNIVERSIDAD DE OVIEDO (19)	Trabajos de Geologia
20	MINERALOGISCH-PETROGRAPHISCHES INST. - BERN (20)	estratti
21	DEPARTAMENTO GEOFISICA UNIV.COMPLUTENSE MADRID, SPAGNA (21)	Attualmente non si riceve nessuna pubblicazione
22	SOCIETA' ADRIATICA SCIENZE NATURALI - Trieste (22)	Bollettino della Società Adriatica di Scienze Naturali in Trieste
23	DEPARTMENT OF GEOLOGY UNIV.HELSINKI, FINLANDIA (23)	Attualmente non si riceve nessuna pubblicazione
24	GEOLOGICAL INSTITUT ETH-ZENTRUM, ZURIGO, SVIZZERA (24)	Attualmente non si riceve nessuna pubblicazione
25	EARTHQUAKE RESEARCH INSTITUTE UNIV. TOKYO (25)	Bulletin of the Earthquake Research Institute







il primo e più completo motore di ricerca on-line di carte geologiche e geotematiche italiane!!!

Il Progetto e-Geo

- La Storia
- Georeferenziazione
- Ricerca Bibliografica
- Le nostre Partnership
- Map Shop
- Archivio Cartografico**
- Ricerca Carte
- Ricerca GIS
- Help Ricerca GIS
- Aggiungici al tuo Sito!!!
- Area Riservata

Master in Geotecnologie per l'Archeologia

Summer School

Corsi di Perfezionamento ed

Ricerca Carte

e-Geo è il primo e più completo motore di ricerca on-line di carte geotematiche italiane.

e-Geo ha l'obiettivo di diffondere a livello nazionale ed internazionale la cartografia geotematica italiana, una delle più antiche e prestigiose, garantire la conservazione di questo patrimonio, diffondere la cultura geologica e mettere a disposizione della comunità geologica (ricercatori e professionisti) un inventario completo di tutta la cartografia geotematica italiana.

e-Geo da all'utente la possibilità di visualizzare, ingrandire ed inviare, tramite e-mail, una immagine a bassa risoluzione (jpg) di tutte le carte presenti nell' Archivio.

e-Geo con il pagamento di un contributo a titolo di rimborso spese, fornisce:

- plottaggi di alta qualità
- immagini raster ad alta definizione (400dpi) su supporto CD-Rom
- eventuale bibliografia a corredo delle carte geologiche e geotematiche dell'Archivio e-Geo.

e-Geo è un progetto no-profit. I rimborsi delle spese per i servizi di stampa e di duplicazione su CD sono gestiti dalla Struttura di vendita dell'Università di Siena e sono raccolti in un fondo dell'Ateneo destinato a borse di studio, borse di dottorato o assegni di ricerca aventi come tema la cartografia geotematica e la storia della geologia, ed in particolare la storia della cartografia geologica.

Cerca tutte le carte che corrispondono a:

Titolo Carta	<input type="text"/>	Autore Carta	<input type="text"/>
Anno	tra <input type="text"/> e <input type="text"/>	Codice eGeo	<input type="text"/>
Scala Carta	< a 1: <input type="text"/> e > a 1: <input type="text"/>	Comune	<input type="text"/>
Provincia	<input type="text"/>	Regione	<input type="text"/>

Cerca

Carte Gèo-tectonique-Les Alpes occidentales	Federico Sacco	1913
Carte Geologique du Massif Dora Maira	Pierre Vialon	1966
Carte Géologique de la Zone Piemontaise dans les Alpse Cottiennes Merionales	André Michard	1966
Carta Geomorfologica e Carta della Degradabilità del Bacino della Strona a monte di Cossato	F.Carraro, G.V. Dal Piaz, M.Govi, R.Sacchi	1969
Carta Idrogeologica e della Vulnerabilità all'Inquinamento delle risorse idriche della Val Pesio (CN)	G. Bortolami, B. Ricci, M.Zauli	1979
Carta Idrogeologica e della Vulnerabilità all'Inquinamento delle risorse idriche della Val Corsaglia (CN)	G. Bortolami, B. Ricci, G.F. Susella	1979
Saggio di Carta Geologica della Terra di Lavoro	Gaetano Tenore	1872
Carta Geologica delle Alpi Nord-Occidentali	F. Hermann	1937
Carta Geologica delle Alpi Nord-Occidentali	F. Hermann	1937
Situazione Geologica delle Miniere ed Esplorazioni	Federico Sacco	1913

LIBRI

PERIODICI

ARTICOLI

BIBLIOTECHE

ISSN

EDICOLA

 HELP

CATALOGO ITALIANO DEI PERIODICI (ACNP)

PREFERENZE



[vai a Ricerca Avanzata](#)

Titolo	<input type="text"/>				
Ente Autore	<input type="text"/>				
Biblioteche	Tutte	Anno	<input type="text"/>	ISSN	<input type="text"/>
<input type="button" value="Cerca"/>					

[Informazioni sul catalogo](#)

[Consistenza archivio](#)

[Aggiornamento biblioteche ACNP](#)

Sfoggia il catalogo col cellulare: <http://mobile.cib.unibo.it>

Per informazioni contattare [Vincenzo Verniti](#)

CIB Centro Inter-Bibliotecario Università di Bologna

ALMA MATER STUDIORUM
UNIVERSITÀ DI BOLOGNA



webmaster@cib.unibo.it

© Copyright CIB-Università di Bologna & CNR, 2007



Nilde
Network Inter Library Document Exchange

**Biblioteca dell'Area di Ricerca
CNR di Bologna**

Home Registrazione Info Cataloghi

Progetto biblioMIME

Servizi
area protetta

my DD

- Richiesta articolo
- Richieste in attesa
- Ordini da evadere
- Reports

my Account

- Modifica account
- Esporta dati
- Report per Ente - Progetto

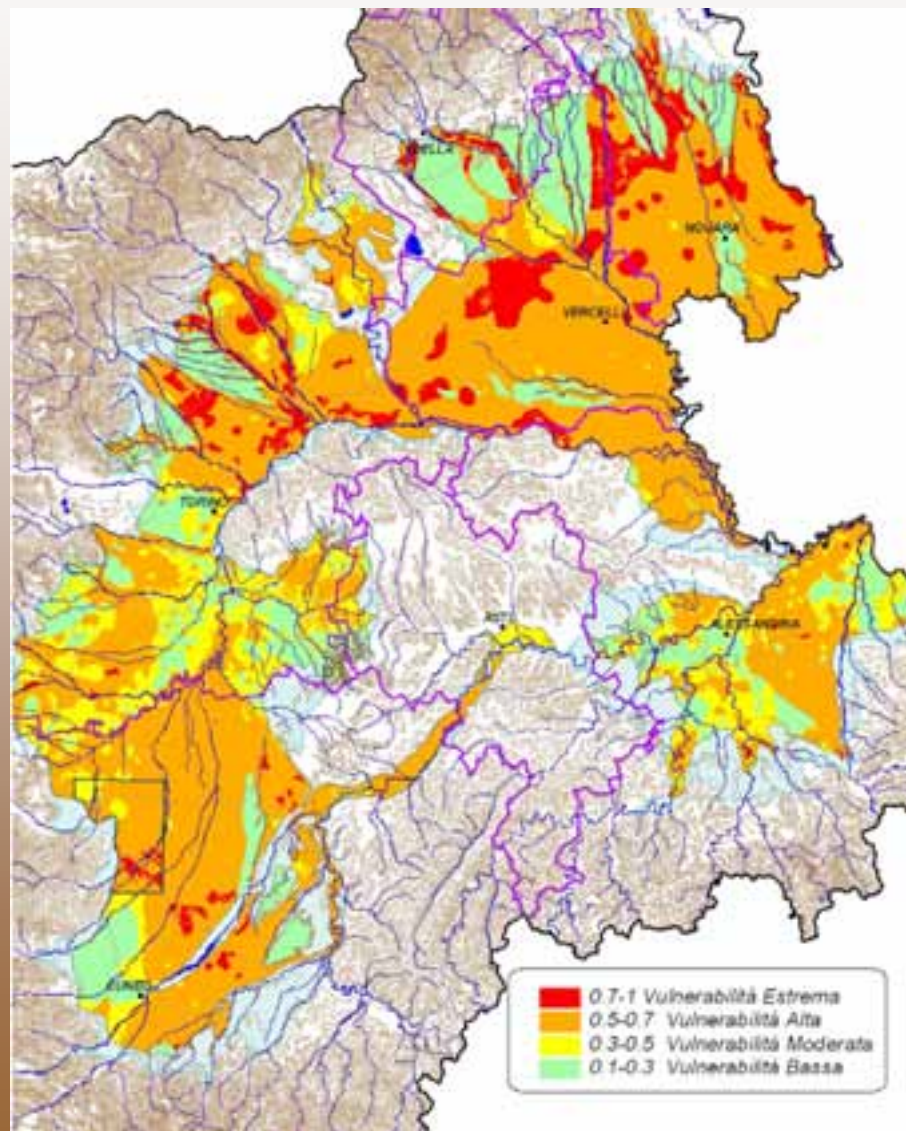
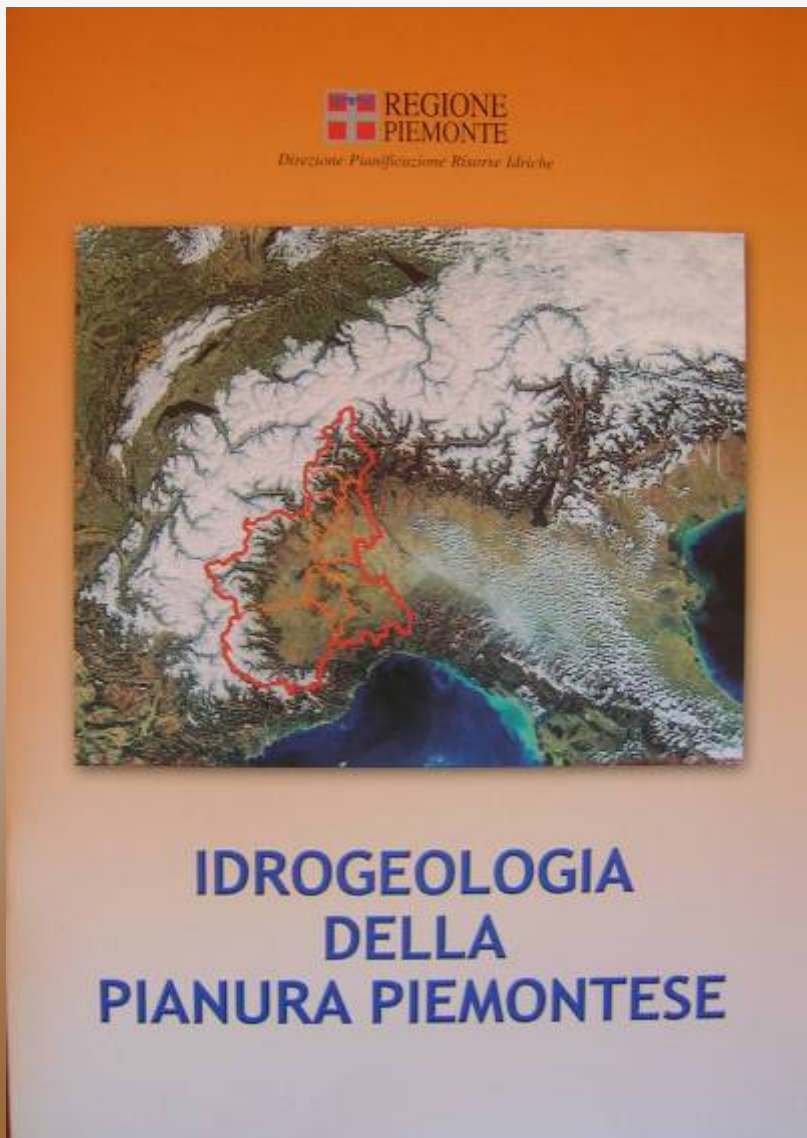
Home F.A.Q. Contact Us

Regolamento

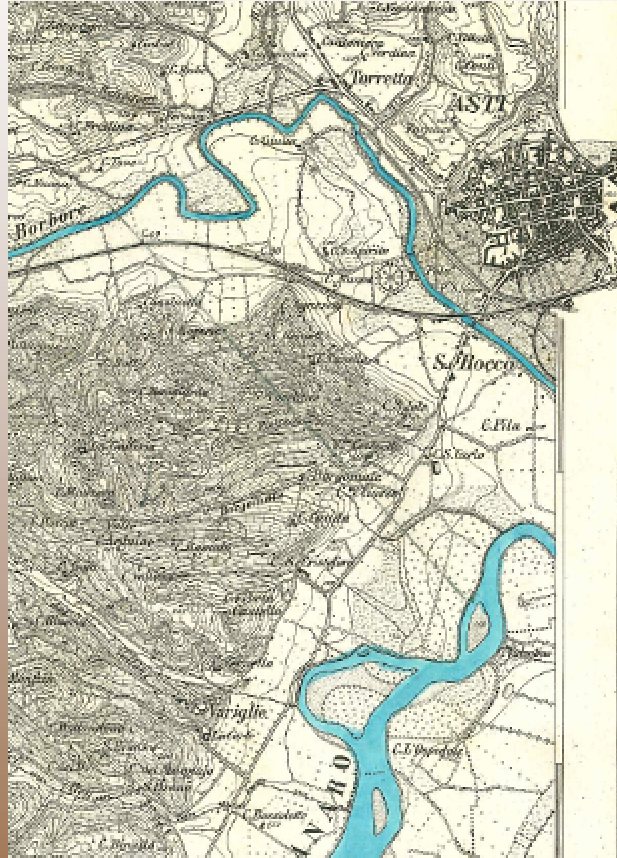
(in vigore dal 1 Gennaio 2007)

Premessa

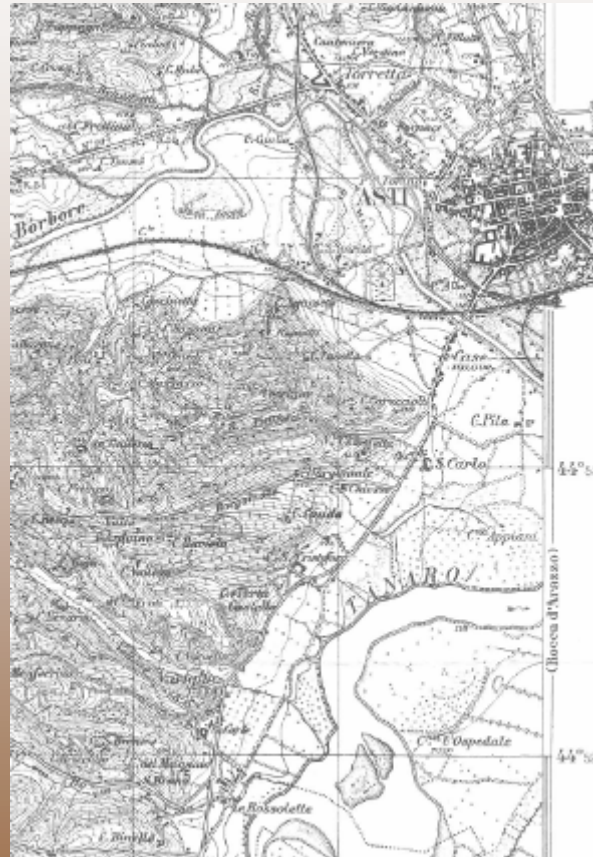
Nilde (Network Inter-Library Document Exchange) è un sistema che permette alle biblioteche di richiedere e di fornire documenti via web. Nilde ha come scopo lo sviluppo della cooperazione interbibliotecaria nei servizi di Document Delivery e, a tal fine, intende promuovere la reciprocità degli scambi tra le biblioteche e facilitare la diffusione di standard qualitativi omogenei nell'erogazione dei servizi DD.







1880



1933



1963

Gestione biblioteche

Menu

Erasmus

ver. 250 Enterprise

-  Catalogo
-  Prestiti
-  Periodici



A classical painting of a woman in profile, wearing a yellow dress with a white ruffled collar, reading a book. The background is dark and textured.



 ita  eng  fra

ATTENZIONE: Il catalogo e' in fase di configurazione e pertanto l'interfaccia potra' subire frequenti modifiche. Inoltre, il possesso di alcune biblioteche ([vedi lista](#)) non e' ancora disponibile.

 ricerca  annulla

Autore [elenco](#)

Titolo [elenco](#)

Soggetto [elenco](#)

Anno pubblicazione da a

Ricerca libera

[Ricerca Avanzata](#) ▾

 ricerca  annulla

Con il contributo di 

Per informazioni: info.opac@unito.it

AperTO unito.it

Università degli Studi di Torino
Sistema Bibliotecario d'Ateneo - Progetto OPAC / Portale
Archivio Istituzionale ad Accesso Aperto



Ricerca in AperTO:

 GO[Ricerca Avanzata](#)[Home](#)

Sfoggia

- [Comunità e Collezioni](#)
- [Titolo](#)
- [Autore](#)
- [Per data](#)

Registrati per:

- [Ricevere Aggiornamenti](#)
- [AperTO you utenti autorizzati](#)
- [Modifica il tuo profilo](#)
- [Aiuto](#)
- [Informazioni Dspace](#)
- [Informazioni su AperTO](#)

AperTO >

Archivio Istituzionale Università degli studi di Torino

Ricerca

Inserire del testo per effettuare una ricerca in AperTO

Comunità e collezioni

- [Biblioteche e Archivi dell'Università](#)
- [CIRSDE - Centro Interdipartimentale Studi sulle Donne](#)
- [Dipartimento di Chimica GOA](#)
- [Dipartimento di Chimica IFM](#)
- [Dipartimento di Matematica](#)
- [Dipartimento di Scienza e Tecnologia del Farmaco](#)
- [Dipartimento di Scienze della Terra](#)
- [Dipartimento di Scienze Economiche e Finanziarie 'Giuseppe Prato'](#)
- [Dipartimento di statistica e matematica applicata 'Diego De Castro'](#)
- [Facoltà di Scienze Matematiche, Fisiche e Naturali](#)

Questa è un'installazione sperimentale di DSpace!

Durante la fase di sperimentazione il deposito potrà subire ulteriori modifiche di configurazione

This is a default installation of DSpace!

It can be extensively configured by installing modified JSPs, and altering the site configuration.

Conclusioni

- Biblioteca fonte di diffusione e non solo di conservazione
 - Geologia di Torino scambi dal 1954
- Localizzazione informatizzata tardiva ma in fase di completamento
 - Ricchezza di materiale storico e attuale

Grazie
per
l’attenzione