

La Biblioteca del Programma Nazionale di Ricerche in Antartide: patrimonio, attività ed esperienze nel mondo delle scienze polari

“I luoghi e i modi dell'informazione sulle scienze della terra:
dalla biblioteca al web”

VI Forum Italiano di Scienze della Terra, Geoitalia2007
Rimini, 11 settembre 2007



Scopi della presentazione

- Far conoscere la Biblioteca e Centro di documentazione del PNRA
- Offrire una panoramica sulla rete nazionale e internazionale delle biblioteche polari



Istituzione e finalità

- Istituzione: D.M. del 30 settembre 1985
- Tipologia: biblioteca scientifica specializzata
- Scopi:
 - 1) raccolta, conservazione e disseminazione della documentazione prodotta dai ricercatori italiani nell'ambito del PNRA
 - 2) raccolta e conservazione dei documenti pubblicati dalle altre nazioni operanti in Antartide
 - 3) supporto alla ricerca scientifica italiana in Antartide
 - 4) supporto alla divulgazione delle conoscenze del continente antartico
 - 5) cooperazione con la rete di biblioteche e istituti polari nazionali ed internazionali



Patrimonio

- **4.000** monografie
- **260** periodici cartacei (circa **40** in abbonamento, **220** in scambio o dono)
- periodici elettronici (rete biblioteche ENEA)
- **670** Carte geografiche
- **50** tesi di laurea e di dottorato
- **240** Rapporti tecnici
- Estratti
- Opuscoli divulgativi
- Videocassette
- CD-ROM
- DVD
- Immagini su supporto convenzionale e digitali (**circa 50.000**)



12 Settori di Ricerca del PNRA

- Biologia e Medicina
- Geodesia ed Osservatori
- Geofisica
- Geologia
- Glaciologia
- Fisica e Chimica dell'Atmosfera
- Relazioni Sole-Terra e Astrofisica
- Oceanografia ed Ecologia Marina
- Chimica degli Ambienti Polari
- Scienze Giuridiche e Geografiche
- Tecnologia
- Ricerche multi- ed interdisciplinari



Sedi della Biblioteca

PNRA S.C.r.l. - Centro ricerche ENEA Casaccia



<http://www.pnra.it>

Geoitalia2007, Rimini 11 Settembre 2007

Silvia Sarti (Biblioteca PNRA)
biblioteca@consorzio.pnra.it

7



Sedi della Biblioteca

Baia Terra Nova – Stazione Mario Zucchelli



<http://www.italiantartide.it/>

Sedi della Biblioteca

Base permanente italo-francese Dome Concordia



<http://www.concordiabase.eu/>

Sedi della Biblioteca Nave oceanografica Italica



Tipologia dell'utenza

- Ricercatori operanti all'interno del PNRA
- Comunità scientifica nazionale (Università, Istituti di ricerca, etc.)
- Laureandi, dottorandi, specializzandi in materie polari
- Comunità scientifica internazionale (Polar Libraries Colloquy)
- Scuole



Catalogo ENEA - Ricerca semplice Pagina 1 di 1

Catalogo delle Biblioteche ENEA



[Identificati](#) | [Procedimenti](#) | [Informazioni](#) | [Pubblicazioni](#) | [Cataloghi](#) | [Contatti](#) | [Altri](#)
[Ricerca per argomento](#) | [Ricerca](#) | [Data del record](#) | [Recordo precedente](#) | [Recordo successivo](#)

[Ricerca semplice](#) | [Multi-campo](#) | [Ricerca avanzata](#) | [DDL](#)

Ricerca semplice

Digita parola o stringa

Campo da ricercare: Tutti i campi

Parole adiacenti? No Sì

Limita la ricerca a:

Lingua del documento: Tutti Dall'anno: Al anno: (Sei per il momento vuoto)

Formato: Tutti Biblioteca: Tutto ENEA

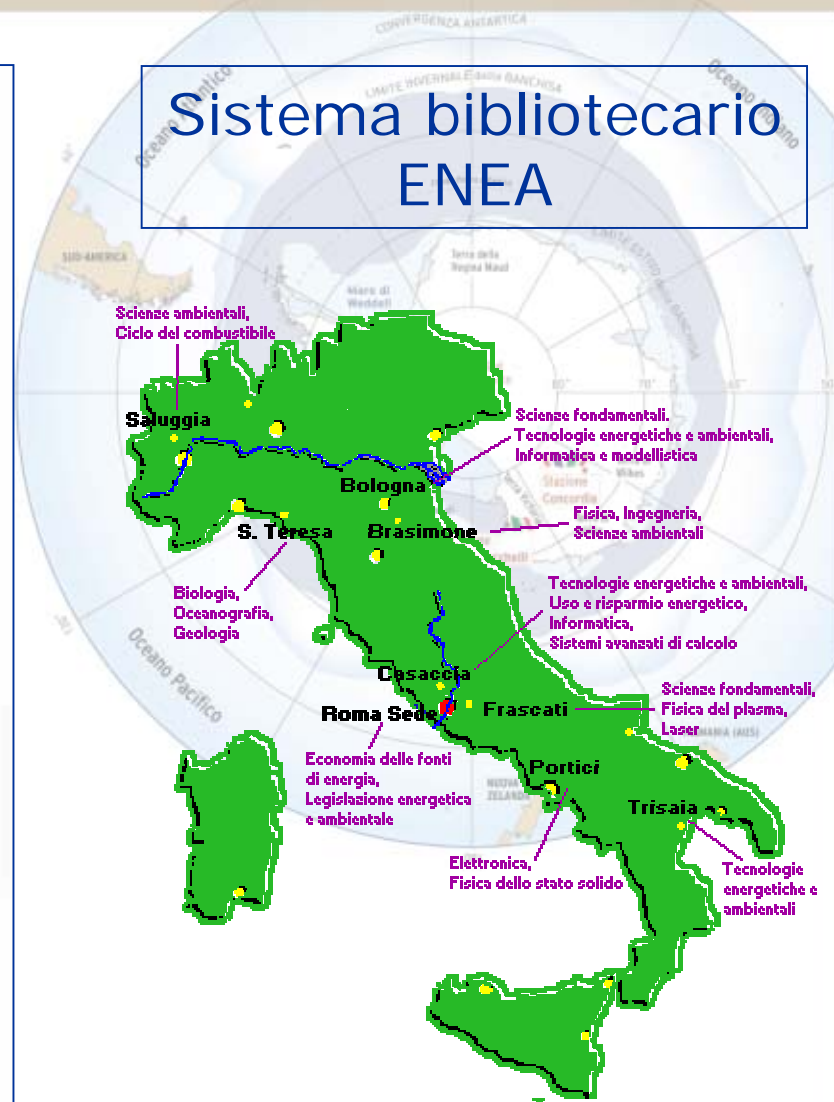
Suggerimenti per la ricerca:

- Se usi il per "Parole adiacenti", puoi digitare la stringa computer programming e il sistema compilerà che vuol tutti i record che contengono la parola computer ACCANTO alla parola programming.
- E' sufficiente usare lettere maiuscole e minuscule. Ad esempio, computer recupererà sia computer, Computer che COMPUTER.
- Puoi usare gli operatori booleani AND e OR nella stringa di ricerca. Ad esempio, se digli (heart OR perfico) AND surgery il sistema recupererà tutti i record che contengono heart o cardiac, sistema sia parola surgery.
- Usa il carattere ? per mascherare parti di parola. Ad esempio gun?recupererà gun, guns, gunners, gunners, gunning, etc. Un altro esempio: ?ology recupererà anthropology, entomology, psychology, etc. Il carattere ? può essere usato per recuperare varianti ortografiche. Ad esempio, atom?recupererà l'ortografia americana, aluminum, e quella britannica aluminium.

© 2004 by ENEA

<http://opac.bologna.enea.it:5991/> 04/06/2007

Sistema bibliotecario ENEA



<http://www.enea.it>



NILDE e l'attività di document delivery 2006



Statistiche - Anno 2006

Pagina 1 di 1

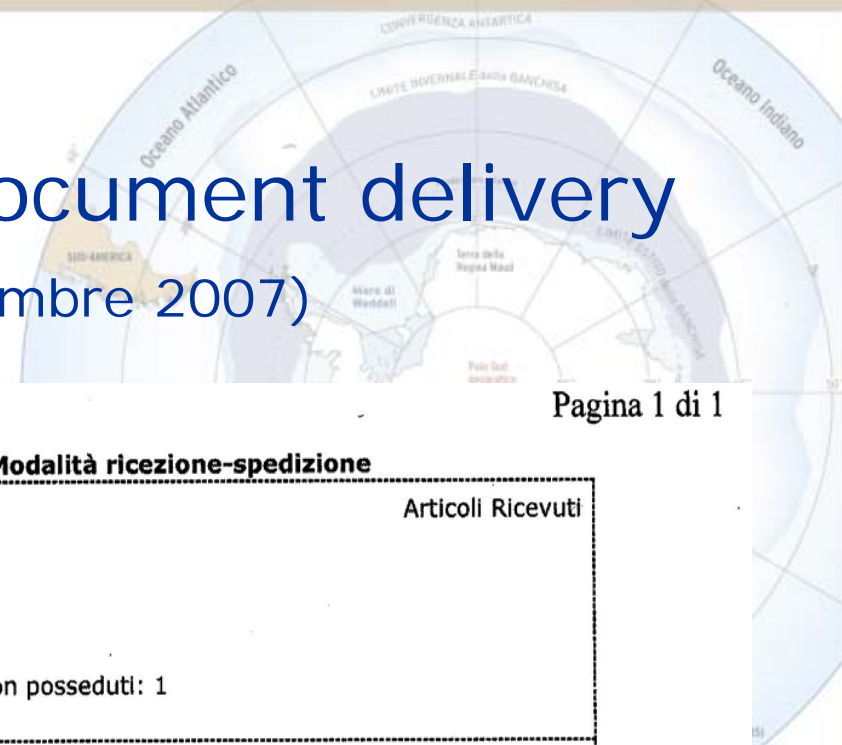
Statistiche generali dell'anno 2006

Totale Ordini Inviati	60
Totale Articoli Ricevuti	54
Totale Ordini Ricevuti	96
Totale Articoli Forniti	86
Differenza Articoli	32
Richiesti: Tasso di successo	90.00
Richiesti: Tempo medio di giacenza	1.3 gg
Forniti: Tasso di successo	89.58
Forniti: Tempo medio di giacenza	0.5 gg
Totale pagine ricevute	575
Totale pagine fornite	1049

Modalità ricezione-spedizione

<p>Articoli Ricevuti</p> <p>Nilde: 29 Fax: 6 Posta: 13 Ariel: 5 Inevaso: 6 Riferimento bibliografico errato: 1 Rivista/volume non posseduti: 1 Fascicolo/volume non disponibile: 4 Altro: 1</p>
<p>Articoli Forniti</p> <p>Nilde: 56 Fax: 15 Posta: 13 Ariel: 0 Inevaso: 10 Rivista/volume non posseduti: 7 Fascicolo/volume non disponibile: 3 Altro: 2</p>

NILDE e l'attività di document delivery 2007 (al 5 settembre 2007)



Statistiche - Anno 2007

Pagina 1 di 1

Statistiche generali dell'anno 2007

Totale Ordini Inviati	33
Totale Articoli Ricevuti	32
Totale Ordini Ricevuti	80
Totale Articoli Forniti	74
Differenza Articoli	42
Richiesti: Tasso di successo	96.97
Richiesti: Tempo medio di giacenza	1.0 gg
Forniti: Tasso di successo	92.50
Forniti: Tempo medio di giacenza	0.5 gg
Totale pagine ricevute	355
Totale pagine fornite	1056

Modalità ricezione-spedizione

<p>Nilde: 17 Fax: 5 Posta: 5 Ariel: 3 Invaso: 1 Rivista/volume non posseduti: 1 Altro: 2</p>	Articoli Ricevuti
<p>Nilde: 34 Fax: 3 Posta: 36 Ariel: 0 Invaso: 6 Riferimento bibliografico errato: 1 Rivista/volume non posseduti: 5 Altro: 1</p>	Articoli Forniti

Publicazioni

- L'Antartide in biblioteca: repertorio della letteratura grigia prodotta nell'ambito del PNRA
- Catalogo delle carte geografiche antartiche possedute dalla Biblioteca
- Bibliografia del PNRA



Bibliografia del PNRA

- Elenco delle pubblicazioni prodotte nell'ambito dei progetti di ricerca del PNRA dal 1985 ad oggi
- Periodicità: annuale
- Record inseriti nel database: **4.800**
- Scopi:
 - ✓ Mettere a disposizione di tutta la comunità scientifica nazionale ed internazionale i risultati della ricerca scientifica prodotta nell'ambito del PNRA
 - ✓ Dare visibilità ai risultati della ricerca italiana in Antartide
 - ✓ Inserire le pubblicazioni all'interno di una rete di documentazione internazionale rispettando standard comuni di descrizione bibliografica (Antarctic bibliography project)



Cooperazione nazionale

- Museo Nazionale dell'Antartide [home page](#)
 - ✓ Siena: scienze della terra
 - ✓ Genova: biologia ed ecologia
 - ✓ Trieste: storia dell'esplorazione antartica
- Biblioteche e istituti italiani di ambito polare (INGV, OGS, Polarnet CNR, Istituto geografico polare Silvio Zavatti, Società geografica italiana, Centro di documentazione polare, Comitato glaciologico italiano, Centro di documentazione "Umberto Nobile")



Cooperazione internazionale

Polar Libraries Colloquy (PLC)

Rete internazionale di biblioteche polari

- Polar Libraries Colloquy (biennale)
- Pollib-L email discussion group
- PLC weblog
- Polar web
- Polar Libraries Bullettin (semestrale)






Home

Contact PLC

About PLC

About PLC

Membership

Constitution and Bylaws

Standing Committees

Member Library Profiles

PLC History

Past Chairs

Online Resources

public email discussion group

PLC Weblog

Polar Web

Polar and Cold Region Library Resources: a Directory

Photo Gallery

Publications

Polar Libraries Bulletin

Past Colloquy Proceedings

Colloquia & Events

Upcoming Colloquy

Past Colloquia

Prizes and Awards

William Mills Award

Robert Wenger Award

Related Links

University of the Arctic

Welcome to the Polar Libraries Colloquy

Welcome to the Polar Libraries Colloquy web site. The Colloquy provides an international forum through which librarians and others concerned with the collection, preservation, and dissemination of information dealing with the Arctic and Antarctic regions, discuss issues of mutual interest and promote initiatives leading to improved collections and services.

Membership provides great opportunities to network with colleagues in other institutions. From its origin, the fostering of greater international collaboration has been a central objective.

The Colloquy meets biennially at venues by tradition alternating between Europe and North America, maintains this web site, an email discussion list, and a weblog.

What's New

- 22nd PLC to be held in Edmonton, Alberta, Canada in 2008
- Recipient of the 2006 William Mills Prize for Non-Fiction Polar Books announced

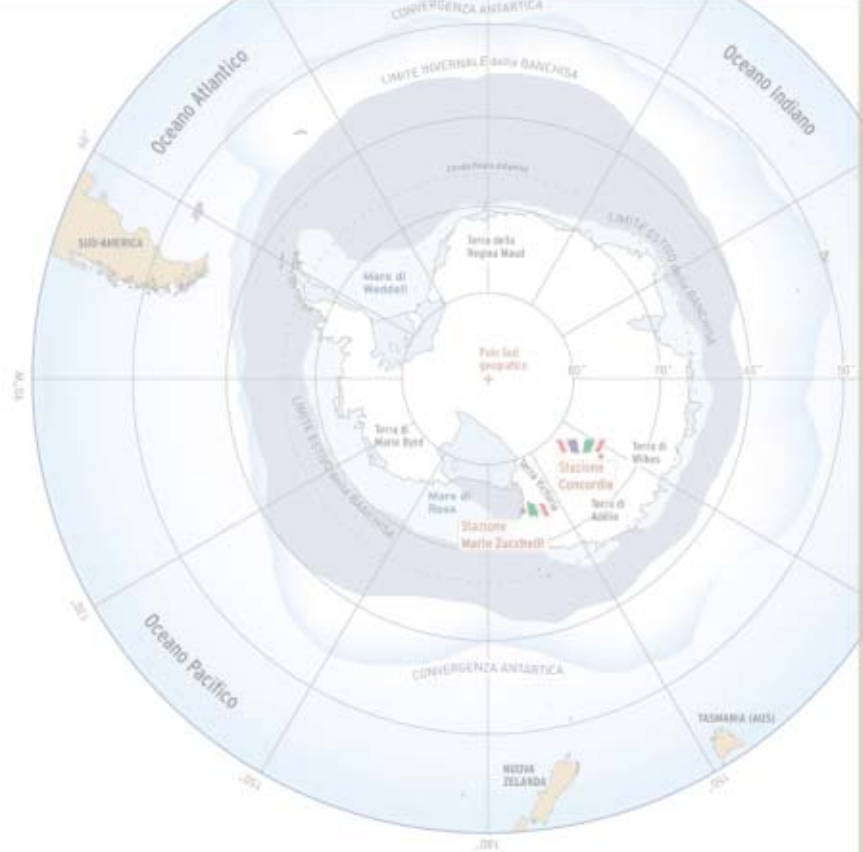
Featured PLC Library

Barrow's Library – Not Your Typical PLC Member

Serious scientific research support is the characteristic mission for most Colloquy members. That's only partially true for the *Jazz Connection Library*. The mission of this little library on the shore of the Chukchi Sea is to provide library services to the inhabitants of the North Slope Borough of Alaska. This includes researchers but primarily the library is concerned with the hearts and minds of the people who live here and their rich culture, language and history. [Full article...](#)



[About PLC](#) | [Contact PLC](#)



<http://arcticcentre.ulapland.fi/polarweb/plc/default.asp>



GENERAL:

Resources
Organizations
Research projects
Contact
News
Electronic newspapers

Geographical regions

Special subjects

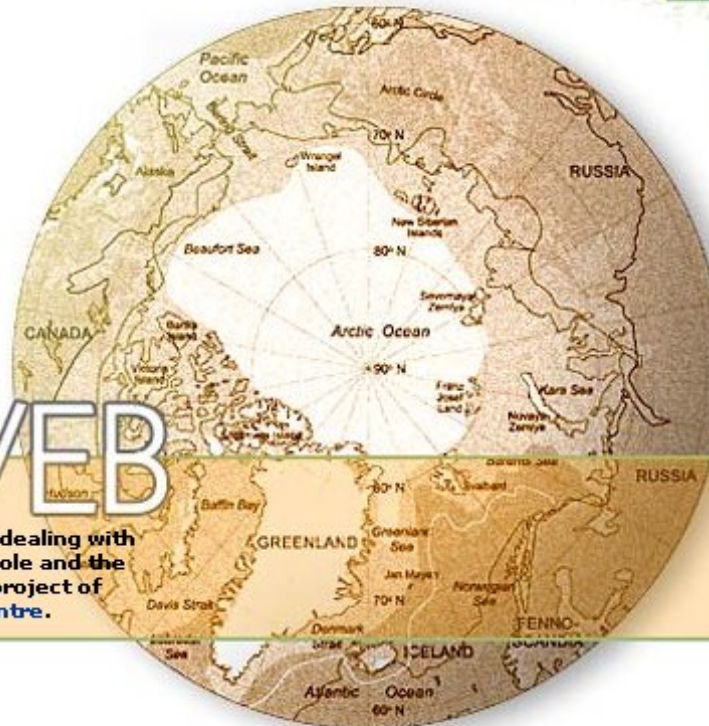
Polar and cold region libraries
directory

POLARWEB

The Polar Web is guide to Internet resources dealing with the lands and waters surrounding the North Pole and the South Pole. The Polar Web is a collaborative project of the Polar Libraries Colloquy and the Arctic Centre.



ARCTIC CENTRE



<http://arcticcentre.ulapland.fi/polarweb/>



Progetti internazionali

- Cold Regions Bibliography

<http://www.coldregions.org>

- International Polar Year Publications Database

<http://www.nisc.com/ipy/>



Appuntamenti

2007-2009: International Polar Year

<http://www.ipy.org/>

2-6 giugno 2008: Edmonton, Canada,
22nd Polar Libraries Colloquy

<http://www.library.ualberta.ca/ocs/index.php?cf=1>

