

GEOITALIA 2007

**Workshop "I luoghi e i modi dell'informazione sulle scienze della terra:
dalla biblioteca al web "**

Rimini, 11-14 Settembre 2007

**Information Access, Document Delivery and
Resource Sharing in Earth-Science Libraries:
the Italian Project NILDE**

Silvana Mangiaracina* e Francesca Cagnani°

***CNR Area della Ricerca di Bologna, Biblioteca**

°Università degli studi di Firenze, Biblioteca di Scienze. sez. Geomineralogia

NILDE: dal progetto al servizio

1999 - Progetto BiblioMIME del CNR

- Sviluppare servizi avanzati di Document Delivery tra le biblioteche del CNR, basati sulla trasmissione via Internet
- Conseguire bassi costi di gestione e tempi brevi nella soddisfazione delle richieste provenienti dagli utenti e dalle biblioteche che vi si rivolgono

2001 - Sistema NILDE per la gestione del DD

- automazione e visibilità di tutte le fasi di lavoro del DD
- trasmissione documenti via Internet in modalità "sicura"
- misurazione del servizio DD, attraverso indicatori di qualità "tempo di fornitura" e "tasso di successo"
- facile gestione dei rimborsi spese tra le biblioteche
- invito alla sperimentazione

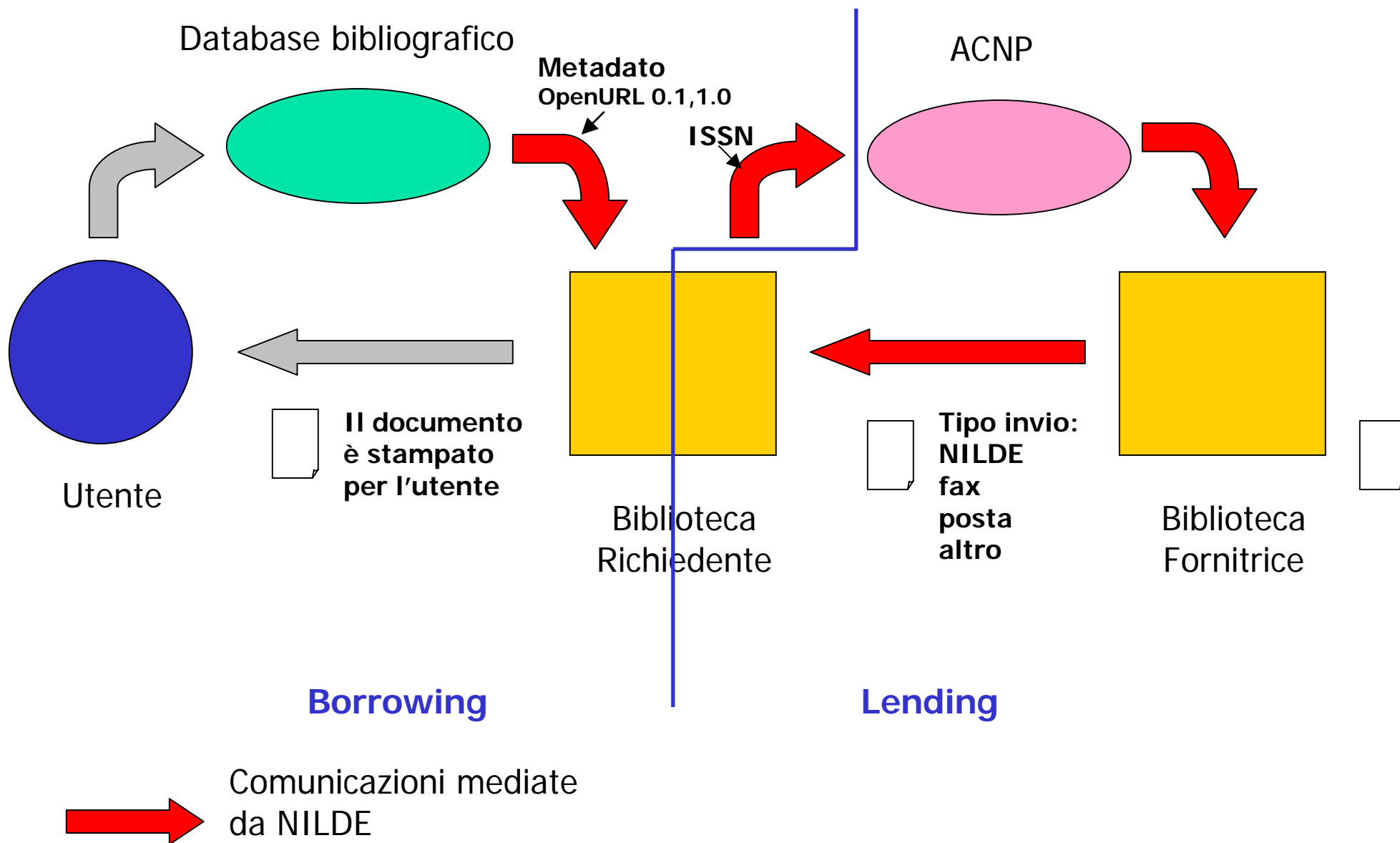
Dal 2001 al 2008 - Workshop "Document Delivery via Internet", Roma, Bologna, Pisa, Napoli, Bolzano

2004 - Il Regolamento di Nilde

2006 - Nilde diventa un servizio

- Modello economico sostenibile
- 3 modalità di sottoscrizione annuale: biblioteca singola, ente, progetto

Il sistema NILDE: automazione di tutto il DD



Esempio di richiesta utente (da GEOREF)

The screenshot shows a Netscape browser window displaying the Nilde website. The main content area is titled "Evadi richieste utente" (Manage user requests) and contains a table with the following data:

ID Ordine Utente	Utente	Data Richiesta (Utente)	Data Richiesta (Biblioteca)	Biblioteca Fornitrice	Data Fattura (Biblioteca)	Tipologia	Stato
2332	grachi	01/06/07	01/06/07	British library		-	IN ATTESA FI
2338	renezo	03/06/07	03/06/07	Biblioteca di Scienze - Biologia Animale Università di Firenze		-	IN ATTESA FI ID Ordine n. 342812
2339	vaurel	03/06/07	03/06/07	Biblioteca - Dipartimento di Scienze Farmaceutiche di Bologna		-	IN ATTESA FI ID Ordine n. 342814
2340	gabian	03/06/07	03/06/07	Biblioteca Dipartimento di Scienze Biomediche Ecologia Umana Pat di Red e Chir Fisiologia Bari	06/06/07	INEVASO	INEVASO BF
2341	luciana	07/06/07				-	-
2342	limgogol	08/06/07				-	-

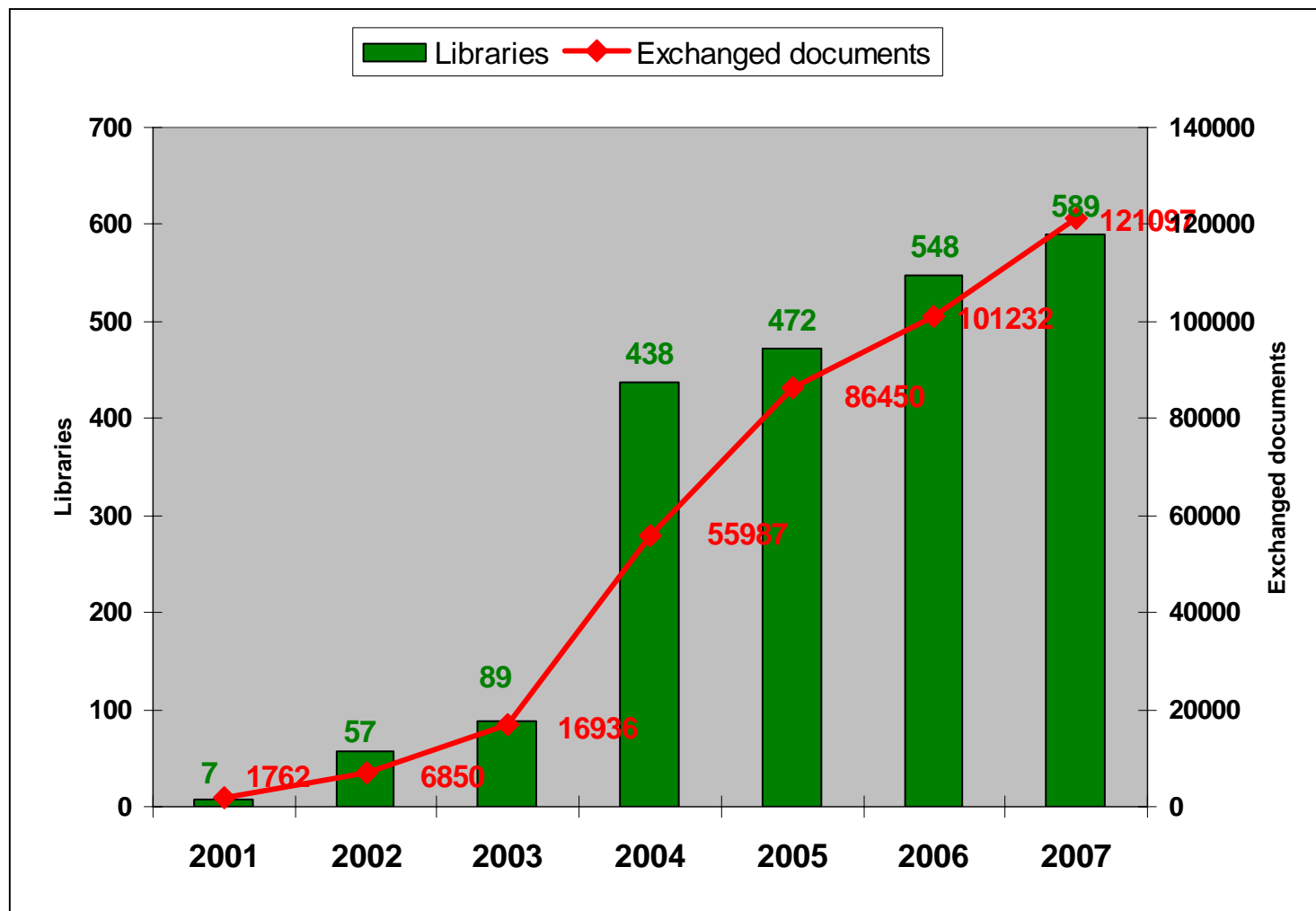
On the left side of the browser, search results for "sahara dust" are visible, including entries like "Global model simulations of the Sahara dust" and "Distributed glacier mass balance".

NILDE: modello virtuoso di cooperazione

- Condizioni per l'adesione a Nilde
- Impegni nei confronti delle altre biblioteche
 - a) reciprocità di fornitura;
 - b) diffusione del proprio posseduto in ACNP, SBN o MAI;
 - c) tempi di fornitura certi (2 giorni);
 - d) invio gratuito dei documenti, *salvo eventuali compensazioni a fine anno*;
 - e) distribuire equamente le richieste su tutte le biblioteche
- Rispetto della normativa sul Diritto d'autore
 - Utenti accreditati, uso personale, consegna della copia cartacea

PROMOZIONE DELLA COOPERAZIONE

NILDE: le biblioteche partecipanti



Istituzioni di appartenenza

Università	419
Salute	63
Enti Ricerca	50
Altro	57

Ambiti disciplinari

Tecnico-scient.	245
Biomedico	200
Sci. Sociali	46
Multidiscipl.	43
Umanistico	43
Architettura	12

% Scambi

Tecnico-scient.	30%
Biomedico	60%
Altri	10%

Scienze della Terra 15%
del settore Tecnico-Scient.

Biblioteche	Richieste/mese	Tasso di successo	Tempo di fornitura
589	10.091	86,4	1,5

Biblioteche di Scienze della terra in Italia: il panorama della cooperazione nei circuiti nazionali (1)

Obiettivi della ricerca

- Quantificare a livello nazionale l'insieme delle biblioteche che, per ruolo istituzionale o per loro dichiarazione e denominazione, possono essere collocate nelle aree disciplinari geologico-ambientale
- Identificarne l'ambito istituzionale:
 - Ente territoriale o di ricerca
 - Università
 - Associazione e accademia
- Verificarne il coinvolgimento in iniziative nazionali.
 - Il Catalogo nazionale dei periodici (ACNP)
 - il circuito NILDE
 - SBN
 - Circuiti locali
- Confrontare i dati raccolti con quelli di una biblioteca locale per verificare:
 - quante biblioteche corrispondenti per il servizio di DD facciano già parte di NILDE
- Valutare quali biblioteche potrebbero avere interesse a condividere il loro patrimonio bibliografico in iniziative di cooperazione

Panorama della cooperazione: i numeri nell'Anagrafe delle Biblioteche italiane (ICCU)

Metodo

- Sono state estratte tutte le schede delle Biblioteche deipresenti nell'Anagrafe delle biblioteche italiane (ICCU) e di quelle partecipanti al Catalogo italiano dei periodici (ACNP).
Entrambe le basi dati raccolgono i dati fondamentali relativi a: indirizzo, consistenza, tipologia dei fondi e dei servizi agli utenti..
- Nell' **Anagrafe**, che offre schede più dettagliate e maggiori possibilità di accesso ai dati, sono state condotte due ricerche:
 - una più mirata che ha sfruttato la possibilità di selezionare solo le biblioteche che dichiaravano di possedere collezioni attribuibili alle seguenti classi della CDD (Class. Decimale Dewey)
 - **526***, **Geografia matematica e Geodesia**
 - **548**, **Cristallografia**
 - **549**, **Mineralogia**
 - **55***, **Scienze della terra e di altri mondi**
 - **574***, **Ecologia**che ha prodotto **251 schede di biblioteche**
 - una più generica che ha utilizzato i seguenti termini nel campo denominazione, avendo verificato che alcune biblioteche non avevano assegnato alle proprie collezioni nessun codice CDD :
 - **terra geomineralogia mineralogia suolo geologia idrologia meteorologia ambiente ecologia mare marino acque oceanografia petrografia vulcanologia**Il risultato ha confermato l'efficacia della ricerca per classificazione Dewey recuperando **159 schede** di cui solo **32 pertinenti e non presenti** nel precedente elenco.
- I **283 record** così recuperati sono stati filtrati:
 - per **tipologia di istituzione**
 - per **appartenenza ad ACNP**
 - come **aderenti ai circuiti: NILDE o ILLSBN**

RICERCA IN ANAGRAFE (ICCU)

The screenshot shows a Microsoft Internet Explorer browser window displaying the search results page of the Anagrafe Biblioteche Italiane (ICCU). The address bar shows the URL <http://anagrafe.iccu.sbn.it/iccu/ris>. The page features the ICCU logo and the title "ANAGRAFE BIBLIOTECHE ITALIANE". Below the title, the section "Risultati della ricerca" is displayed. A green box highlights the search parameters: "Parametri impostati" with the denomination "terra geomineralogia mineralogia suolo geologia idrologia meteorologia ambiente ecologia mare marino acque oceanografia petrografia vulcanologia". The number of results is shown as "Numero delle biblioteche che rispondono ai parametri impostati: 159". A red warning message states: "ATTENZIONE: Non verrà autorizzata la visualizzazione di risultati con un numero superiore a 100 biblioteche." At the bottom, there are three buttons: "Nuova ricerca", "Restringi ricerca", and "Visualizza elenco". The footer includes the copyright information "Copyright © 2005 ICCU Updated by Jovanovic - 2005" and a "HomePage" link. The Windows taskbar at the bottom shows the start button and several open applications, including "shared to CS...", "pubblica", "Posta in arrivo...", "Microsoft Pow...", "iccolaborato2", "Ritrovamenti...", "metodi e ricer...", and "Anagrafe Bibli...".

Codici CDD cercati in Anagrafe ICCU

- **550** Scienze della terra e di altri mondi
- **551** Geologia, meteorologia, idrologia generale
 - 551.022 Geologia. Illustrazioni
 - 551.09 Geologia. Trattamento storico e geografico
 - 551.2 Fenomeni plutonici
 - 551.21 Fenomeni plutonici. Vulcani
 - 551.22 Fenomeni plutonici. Terremoti
 - 551.304 Processi di superficie ed esogeni e loro agenti. Materiali trasportati
 - 551.31 Processi di superficie ed esogeni e loro agenti. Glaciologia
 - 551.35 Azione geologica dell'acqua
 - 551.4 Geomorfologia e idrologia generale
 - 551.43 Geomorfologia. Rilievi
 - 551.432 Rilievi. Montagne
 - 551.44 Geomorfologia. Depressioni e bassopiani
 - 551.447 Depressioni e bassopiani. Caverne
 - 551.46 Oceanografia
 - 551.47 Oceanografia dinamica
 - 551.48 Idrologia
 - 551.482 Idrologia. Laghi, stagni, lagune di acqua dolce
 - 551.488 Idrologia. Deflusso superficiale
 - 551.49 Idrologia. Acque freatiche (acque sotterranee)
 - 551.5 Meteorologia
 - 551.55 Meteorologia. Formazioni e perturbazioni atmosferiche
 - 551.6 Climatologia e tempo atmosferico
 - 551.7 Geologia storica
 - 551.8 Geologia strutturale
 - 551.9 Geochimica

Codici CDD cercati in Anagrafe ICCU

- **552 Petrologia**
- **553 Geologia economica**
 - 553.1 Geologia economica. Formazione e struttura di depositi
 - 553.2 Geologia economica. Materiali carbonacei
 - 553.282 Materiali carbonacei. Petrolio
 - 553.5 Geologia economica. Materiali petrosi
 - 553.8 Geologia economica. Gemme
- **554 Geologia. Europa**
 - 554.5 Geologia. Italia
 - 555 Geologia. Asia
 - .. 559 Altre parti del mondo e mondi extraterrestri
- **574.5 Biologia. Ecologia**
 - 574.502 Biologia. Ecologia. Miscellanea
 - 574.507 Biologia. Ecologia. Studio e insegnamento
 - 574.522 Ecologia. Rapporti fra organismi e ambiente
 - 574.526 Ecologia. Tipi specifici di ambiente
 - 574.56 Ecologia acquatica
- **574.9 Organismi viventi. Trattamento geografico**
 - 574.91 Biologia insulare
 - 574.92 Biologia idrografica Biologia marina526 Geografia matematica
- **526.1 Geodesia**
 - 526.8 Geografia matematica. Disegno delle carte geografiche e proiezioni
 - 526.9 Geografia matematica. Rilevamento
 - 526.92 Rilevamento di confine (rilevamenti terrestri)
 - 526.98 Rilevamento topografico
 - 526.982 Fotogrammetria
- **548 Cristallografia**
- **549 Mineralogia**
 - 549.9 Distribuzione geografica dei minerali

Panorama della cooperazione: i numeri nel Catalogo nazionale dei periodici (ACNP)

- Nel Catalogo italiano dei periodici (**ACNP**) è stata condotta una analoga ricerca, ma solo per termini significativi del nome utilizzando un'ampia gamma di sinonimi e la possibilità di applicare il troncamento (*):
 - terra
 - geo*
 - mineral*
 - suolo
 - idro*
 - meteo*
 - ambient*
 - ecolog*
 - mar*
 - acqu*
 - ocean*
 - petro*
 - vulcan*
 - speleo*
 - scienze naturali

- Il file ottenuto è stato integrato e ripulito e sono state evidenziate:
 - **124** biblioteche di cui
 - 50 non attive
 - 28 partecipanti a NILDE

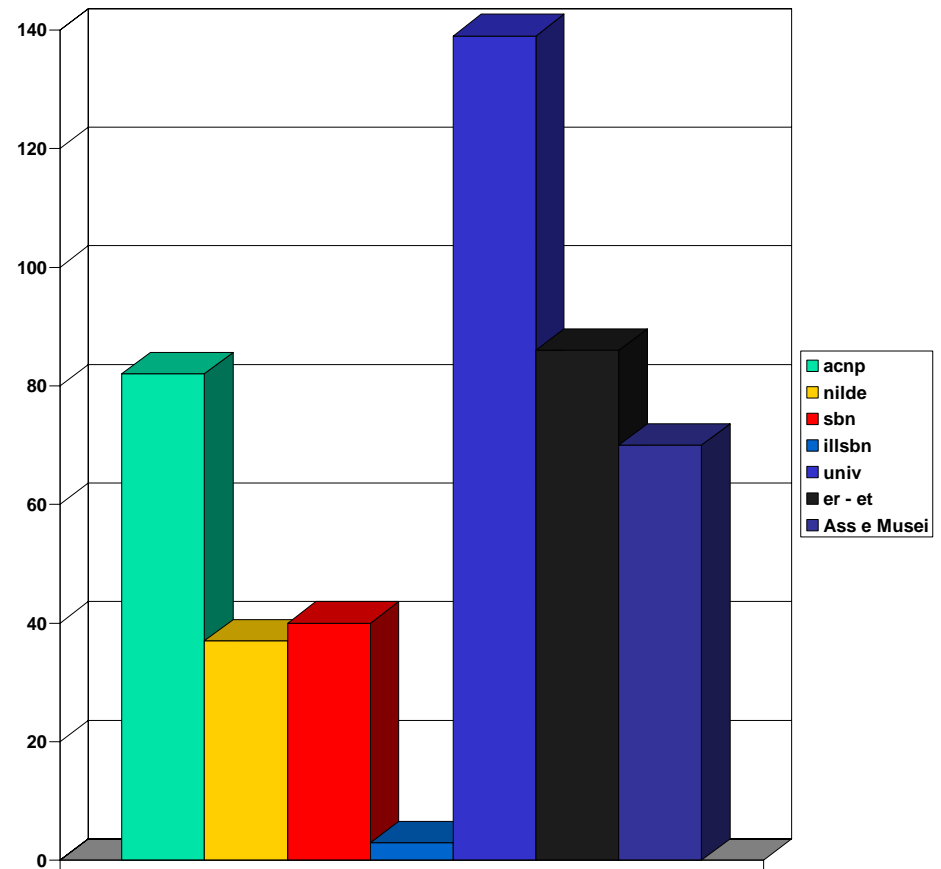
- I due elenchi ICCU e ACNP sono stati quindi nuovamente integrati, deduplicati e hanno fornito un'immagine delle biblioteche di ambito geologico-ambientale in Italia

il panorama della cooperazione nei circuiti nazionali (2)

Risultati

Complessivamente le biblioteche dei settori geologico-ambientale sono **295**.

- Di queste:
 - **139** sono **universitarie**
 - **86** appartengono a **Enti** o istituzioni
 - **territoriali (37)** (ARPA, Ministeri, Istituti centrali)
 - **di ricerca (49)** (CNR, ENEA, ICRAM, Osservatori, ...)
 - **70** sono biblioteche di associazioni (37), accademie musei e fondazioni (33)
 - **40** partecipano al Catalogo collettivo **SBN**
 - **82** partecipano ad **ACNP** (anche se non tutte lo dichiarano in Anagrafe e 6 non compaiono in Anagrafe)
 - dichiarano collezioni di periodici di sicuro interesse: **32.307** sono i titoli dei periodici in ACNP
 - **37** hanno già aderito al circuito **NILDE**
 - **solo 3** partecipano anche al circuito **ILLSBN**

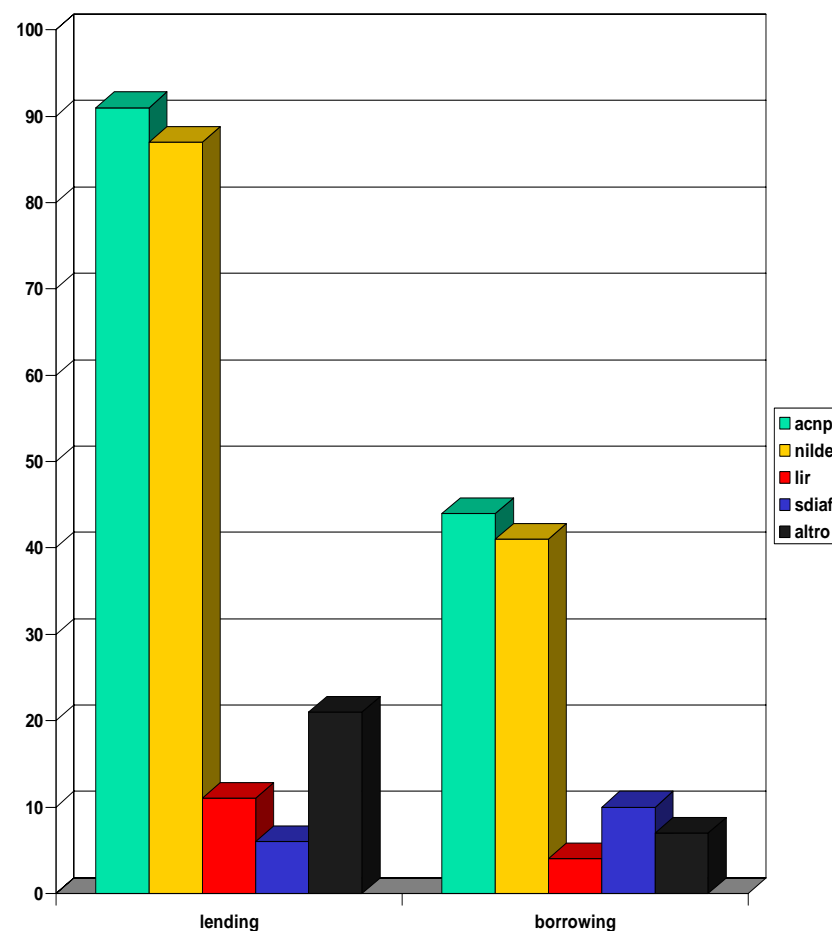


Panorama della cooperazione:

i numeri del servizio di DD di una biblioteca universitaria

Dati dell'archivio 2006 dell'attività di **lending** e di **borrowing** della sezione **Geomineralogia** della **Biblioteca di scienze** dell'Università di Firenze :

- **biblioteche richiedenti: 131**
 - estere: 3
 - esterne ai circuiti con cui coopera la biblioteca: **18**
(11 univ. e 7 di enti territoriali o di ricerca)
 - del circuito **SDIAF** (area di Firenze): **6**
 - partecipanti a **Libri in Rete** (Reg. Toscana): **11**
(9 comunali e 2 universitarie)
 - partecipanti ad **ACNP**: **91**
 - di cui aderenti a **NILDE**: **87**
(10 enti di ricerca APAT/CNR/Ist. Ocean./Museo e 77 universitarie)
- **biblioteche fornitrici: 65** (in parte sovrapponibili alle richiedenti)
 - estere: **2**
 - esterne ai circuiti con cui coopera la biblioteca: **5**
(di cui 2 universitarie. e 3 di altri enti)
 - del circuito **SDIAF** (area di Firenze): **10**
 - partecipanti a **Libri in Rete** (Regione Toscana): **4**
 - partecipanti ad **ACNP** **44**
 - di cui aderenti a **NILDE**: **41**
(39 universitarie – 2 di altri enti)
- **Le biblioteche corrispondenti sono di vari settori disciplinari e di diversa tipologia istituzionale**
- **Delle 161 biblioteche con cui è in rapporto le partecipanti a Nilde nell'anno preso in esame sono complessivamente: 94**



Conclusioni

- NILDE è uno strumento adottato da una buona percentuale di Biblioteche di settore, ma la sua diffusione può essere incrementata
- La cooperazione tra le biblioteche di ambito geologico-ambientale nei servizi di DD va oltre i confini disciplinari spaziando in settori quali:
 - Agraria, Biologia umana, animale, vegetale, Chimica, Economia, Fisica, Geografia, Idraulica, Matematica, Ingegneria, Medicina, Veterinaria ..
- Biblioteche di ambiti istituzionali e disciplinari diversi sono vasi comunicanti: cooperare è utile e necessario a tutti
- Strumenti statistici, di ricerca e di comunicazione condivisi possono aiutare a migliorare la qualità dei servizi offerti