

***PaleoRoma
Sistema informativo territoriale
sui siti paleontologici
della provincia di Roma
su Internet***

Raffaele Sardella

*Dip. Scienze della Terra - Sapienza,
Università di Roma/ Associazione Serendip*

Roberto Brunotti

Associazione Serendip

Rossella Mortellaro

Associazione Serendip





PaleoRoma è il sistema informativo territoriale sui siti paleontologici della provincia di Roma ed è il risultato di un progetto finanziato dalla Provincia per la promozione dell'ambiente.

Il progetto prevede la realizzazione, la gestione e la presentazione al pubblico di un sistema informativo territoriale sui siti paleontologici della provincia di Roma, accessibile tramite Internet.

www.paleroma.it

Obiettivo di PaleoRoma è agevolare la conoscenza dei molti luoghi che conservano testimonianze fossili dei vertebrati dell'era Quaternari, spesso di grandissimo interesse scientifico, distribuiti nel territorio della Provincia di Roma:

musei

scuole

centri di ricerca

siti e scavi all'aria aperta visitabili

siti di interesse scientifico non più esistenti

PaleoRoma è la continuazione naturale del progetto di Serendip "Il Territorio racconta", iniziato circa dieci anni fa.

Il progetto "Il Territorio racconta" è nato con l'intento di valorizzare, attraverso la mediazione delle scuole, i siti d'interesse scientifico situati nelle aree periurbane di Roma.

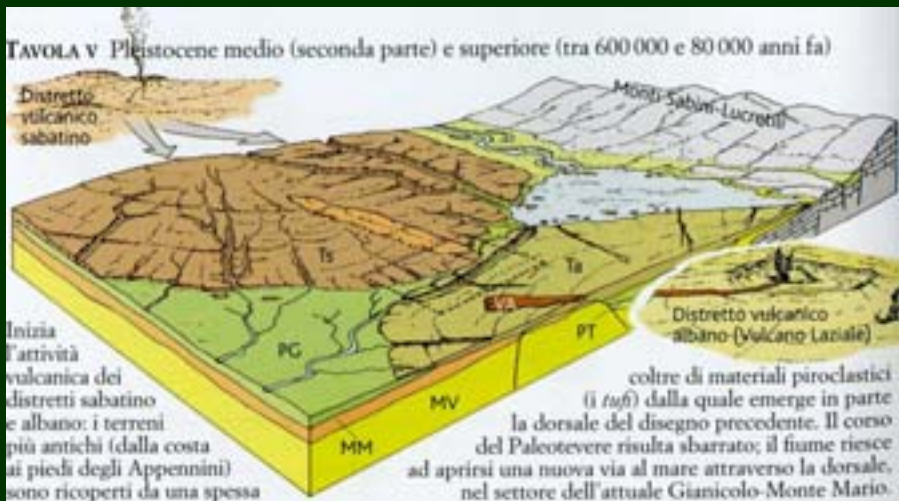
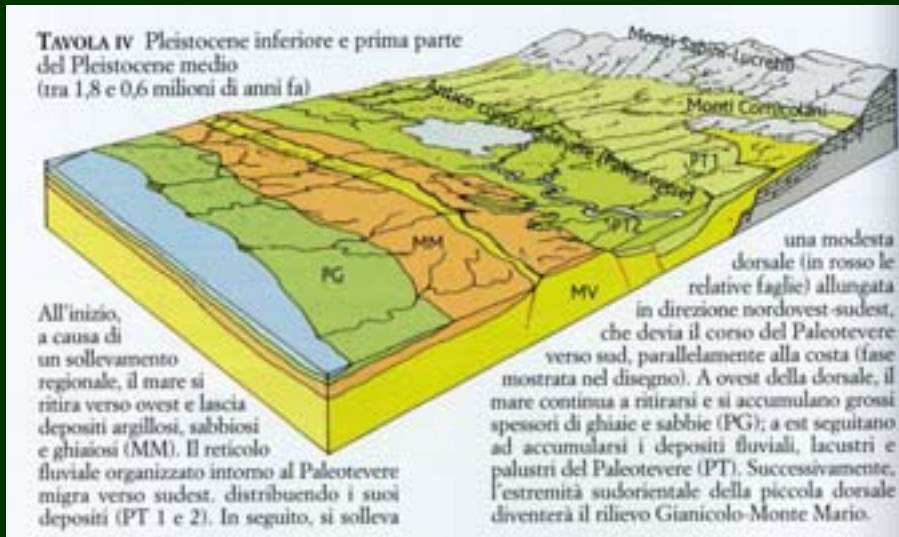
Al progetto hanno preso parte:

MUSIS

la Scuola Media Statale "Leonardo Albertini" di Torrimpietra (sito pleistocenico di Torre del Pagliaccetto)

la Scuola Media Statale "Saxa Rubra" di Roma (siti dislocati tra la via Flaminia e il Tevere nell'area Nord di Roma).

L'area in esame





Roma oggi

Siti non più esistenti



Saccopastore



Fig. 33. Panoramica della cava di Saccopastore come si presentava negli anni '30. Per gentile concessione del Museo di Antropologia dell'Università di Roma "La Sapienza".



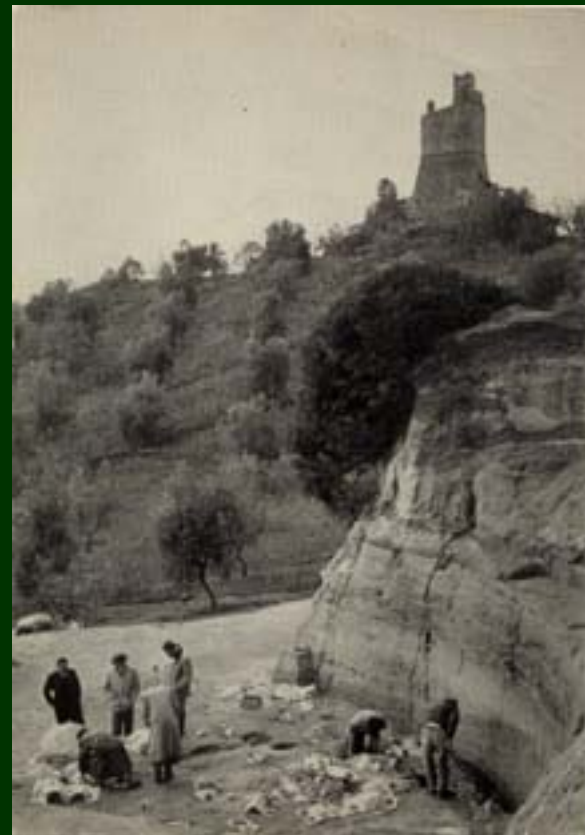
Riano Flaminio

...o dimenticati

Siti e scavi all'aria aperta visitabili



La Polledrara di Cecanibbio



Torre del Pagliacetto

Musei



Resti fossili e ricostruzioni



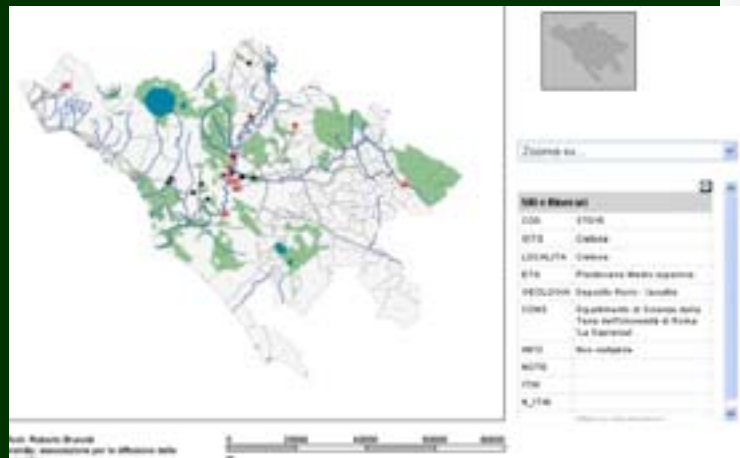
Itinerari tematici

I siti della via Aurelia

I siti della via Flaminia

I terrazzi del Tevere

I terrazzi dell'Aniene



PaleoRoma

LA LEGENDA

- Musei
- Siti e itinerari
 - Isola del foro
 - Via Flaminia
- Viabilità
 - Autostrada
 - Strada Statale
 - Strada Provinciale
 - Altre strade extraurbane
- Idrografia
- Laghi
- Parchi
- limiti comunali
- Provincia di Roma

LA TOOLBAR DI CONTROLLO

Scale: 1970333 OK

LA SCALA DI RAPPRESENTAZIONE

LA VISUALIZZAZIONE DELLA MAPPA

L'INTERFACCIA



LA MAPPA DI RIFERIMENTO

Zooma su...

IL MENU A TENDINA PER LA SELEZIONE DEGLI ITINERARI

Autore: Arch. Roberto Brunelli
Ditta: Serendip, associazione per la diffusione della cultura scientifica
E-Mail: rbrunelli@serendip.it
Data: 07. marzo 2007
Proiezione: UTM ED50 32N
Siti di interesse paleontologico della Provincia di Roma

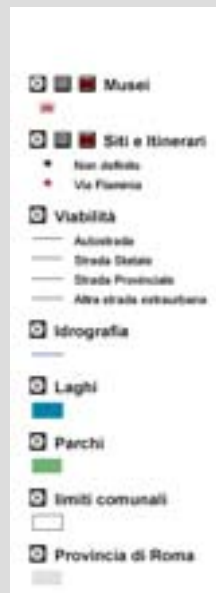
PaleoRoma

LA LEGENDA

DALLA LEGENDA E' POSSIBILE:

- ATTIVARE/DISATTIVARE LA VISUALIZZAZIONE DEI TEMATISMI

- APRIRE LA TABELLA COLLEGATA AI TEMATISMI



id tema	tema	descrizione	tema	tema	tema	tema	tema
1	Indici di rischio di frane	Indice di rischio di frane	Indice di rischio di frane	Indice di rischio di frane	Indice di rischio di frane	Indice di rischio di frane	Indice di rischio di frane
2	Indici di rischio di frane	Indice di rischio di frane	Indice di rischio di frane	Indice di rischio di frane	Indice di rischio di frane	Indice di rischio di frane	Indice di rischio di frane
3	Indici di rischio di frane	Indice di rischio di frane	Indice di rischio di frane	Indice di rischio di frane	Indice di rischio di frane	Indice di rischio di frane	Indice di rischio di frane
4	Indici di rischio di frane	Indice di rischio di frane	Indice di rischio di frane	Indice di rischio di frane	Indice di rischio di frane	Indice di rischio di frane	Indice di rischio di frane
5	Indici di rischio di frane	Indice di rischio di frane	Indice di rischio di frane	Indice di rischio di frane	Indice di rischio di frane	Indice di rischio di frane	Indice di rischio di frane
6	Indici di rischio di frane	Indice di rischio di frane	Indice di rischio di frane	Indice di rischio di frane	Indice di rischio di frane	Indice di rischio di frane	Indice di rischio di frane
7	Indici di rischio di frane	Indice di rischio di frane	Indice di rischio di frane	Indice di rischio di frane	Indice di rischio di frane	Indice di rischio di frane	Indice di rischio di frane
8	Indici di rischio di frane	Indice di rischio di frane	Indice di rischio di frane	Indice di rischio di frane	Indice di rischio di frane	Indice di rischio di frane	Indice di rischio di frane
9	Indici di rischio di frane	Indice di rischio di frane	Indice di rischio di frane	Indice di rischio di frane	Indice di rischio di frane	Indice di rischio di frane	Indice di rischio di frane
10	Indici di rischio di frane	Indice di rischio di frane	Indice di rischio di frane	Indice di rischio di frane	Indice di rischio di frane	Indice di rischio di frane	Indice di rischio di frane

-AVVIARE LO STRUMENTO DI “RICERCA”

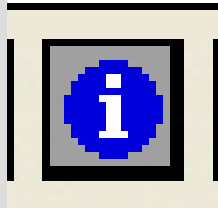


LA TOOLBAR DI CONTROLLO



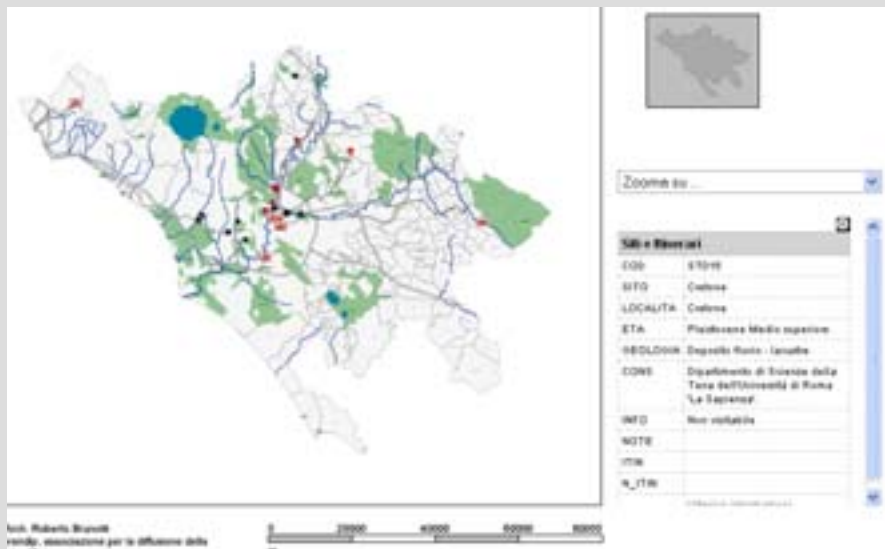
DALLA TOOLBAR DI CONTROLLO E' POSSIBILE:

- EFFETTUARE ZOOM DI INGRANDIMENTO
- EFFETTUARE ZOOM DI RIDUZIONE
- SPOSTARE LA VISUALIZZAZIONE CORRENTE (SENZA MODIFICA DI SCALA)
- EFFETTUARE UNO ZOOM SU TUTTO
- INTERROGARE I SINGOLI ELEMENTI
- VISUALIZZARE LE COORDINATE
- MISURARE DISTANZE
- STAMPARE LA VISUALIZZAZIONE CORRENTE
- ATTIVARE L'AIUTO IN LINEA



LA TOOLBAR DI CONTROLLO - INTERROGAZIONE

1. ATTIVIAMO IL COMANDO
2. CLICCHIAMO SU DI UN OGGETTO
3. LEGGIAMO LE INFORMAZIONI AD ESSO ASSOCIATE



Zooma su ...

Siti e Itinerari	
COD	ST015
SITO	Cretone
LOCALITA	Cretone
ETA	Pleistocene Medio superiore
GEOLOGIA	Deposito fluvio - lacustre
CONS	Dipartimento di Scienze della Terra dell'Università di Roma 'La Sapienza'
INFO	Non visitabile
NOTE	
ITIN	
N_ITIN	

Ulteriori informazioni

INTERROGAZIONE – I CAMPI DEL TEMATISMO “SITI E ITINERARI”

Zooma su ...

Siti e Itinerari

COD	ST015
SITO	Cretone
LOCALITA'	Cretone
ETA	Pleistocene Medio superiore
GEOLOGIA	Deposito fluvio - lacustre
CONS	Dipartimento di Scienze della Terra dell'Università di Roma 'La Sapienza'.
INFO	Non visitabile
NOTE	
ITIN	
N_ITIN	
	Ulteriori informazioni

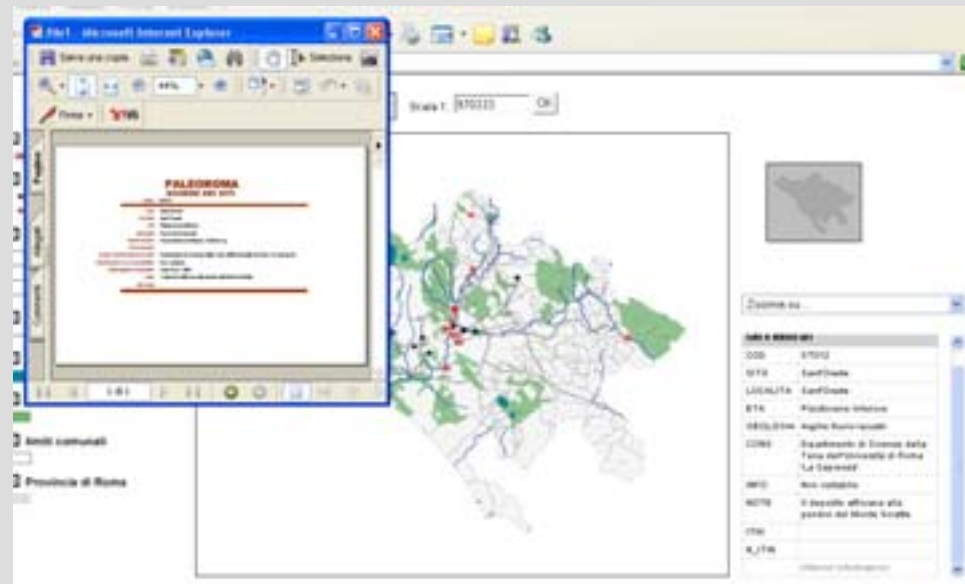
COD	Codice identificativo
SITO	Nome del Sito
LOCALITA'	Località in cui si trova
ETA	Età
GEOLOGIA	Descrizione dello strato geologico
CONS	Sede di conservazione dei reperti
INFO	Informazioni aggiuntive
NOTE	Note
ITIN	Codice itinerario di appartenenza (se presente)
N_ITIN	Nome dell'itinerario di appartenenza (se presente)

PaleoRoma

LA TOOLBAR DI CONTROLLO - INTERROGAZIONE

ALL'INTERNO DELLA TABELLA CON LE INFORMAZIONI RELATIVE ALL'OGGETTO SELEZIONATO E' POSSIBILE APRIRE LA SCHEDA COLLEGATA CLICCANDO SU "ULTERIORI INFORMAZIONI"

Siti e itinerari	
COD	ST012
SITO	Sant'Oreste
LOCALITA	Sant'Oreste
ETA	Pleistocene Inferiore
GEOLOGIA	Argille fluvio-lacustri
CONS	Dipartimento di Scienze della Terra dell'Università di Roma 'La Sapienza'.
INFO	Non visitabile
NOTE	Il deposito affiorava alle pendici del Monte Soratte.
ITIN	
N_ITIN	
	Ulteriori informazioni



PALEOROMA SCHEDE DEI SITI

COD: ST001

sito: La Polledrara di Cecanibbio

località: via di Cecanibbio (Roma)

età: Pleistocene Medio superiore (circa 300 mila anni)

geologia: deposito fluviale

fauna fossile: Elephas antiquus, Bos primigenius, Cervus elaphus, Equus ferus, Canis lupus, Macaca sylvanus, Stephanorhinus sp., Hippopotamus sp., Bubalus sp.

flora fossile:

luogo conservazione fossili: in situ

informazioni su accessibilità: Il giacimento è visitabile solo su prenotazione contattando il numero 0639967700 da lunedì al sabato dalle 9 alle 13 e dalle 14:30 alle 17. Per ulteriori informazioni consultare il sito web

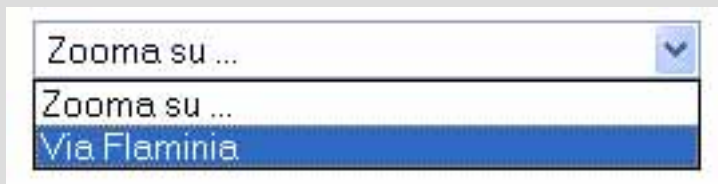
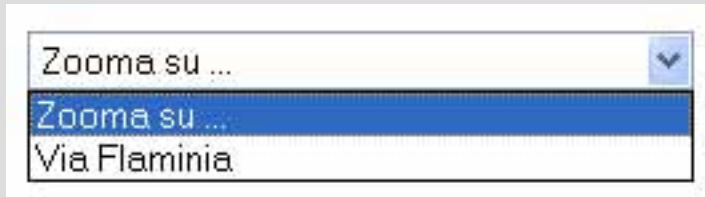
bibliografia essenziale: Anzidei A.P. & Cerilli E. 2001.
Anzidei A.P., Angelelli F., Arnoldus Huyzendveld A., Caloi L., Palombo M.R., Segre A.G., 1989.
Palombo M.R., Anzidei A.P., Arnoldus Huyzendveld A., 2003.

note:

sito web: <http://www.archerm.arti.beniculturali.it/lapolledrara/>

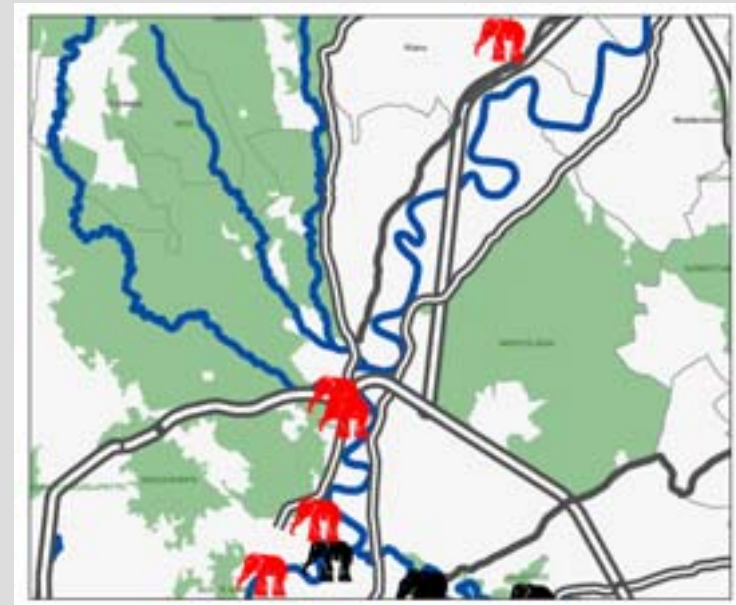
PaleoRoma

MENU A TENDINA - ITINERARI



**VIENE EFFETTUATO
UNO ZOOM SUGLI
ELEMENTI CHE
COSTITUISCONO
L'ITINERARIO
SELEZIONATO**

1. **APRIAMO IL MENU A TENDINA**
2. **SELEZIONIAMO UN ITINERARIO**



Finalità perseguite

- Diffondere le conoscenze riguardanti i luoghi della paleontologia (anche quelli non più esistenti) del territorio della Provincia di Roma;
- Far crescere fra i cittadini la sensibilità per la tutela del territorio attraverso la fruizione, oltre che dei musei tradizionali, di siti paleontologici tutelati e permettere di seguire i "lavori in corso" di paleontologi ed archeologi preistorici;
- Valorizzare le potenzialità didattiche e educativo-culturali del territorio preso in esame al fine di rafforzare il senso di appartenenza dei cittadini;
- Diffondere la comprensione della dinamica delle trasformazioni del territorio nel tempo geologico, come premessa di un uso più consapevole delle risorse naturali;
- Mettere a disposizione informazioni necessarie alla definizione di itinerari di visita alla Provincia di Roma, per i numerosi appassionati di geoturismo.

GRAZIE PER L'ATTENZIONE



www.paleroma.it