

ALLEGATI



A.P.A.T.
Dipartimento Difesa del Suolo
Servizio Rischi Naturali
Settore Rischi Naturali di Tipo Lento

Scheda di rilevazione N°

LOCALIZZAZIONE

Comune ()

Località

Toponimo

Tav. / I.G.M. Fg.

Coordinate LAT. LONG.

Notizie storiche

Bibliografia

Note

LUOGO DI CULTO

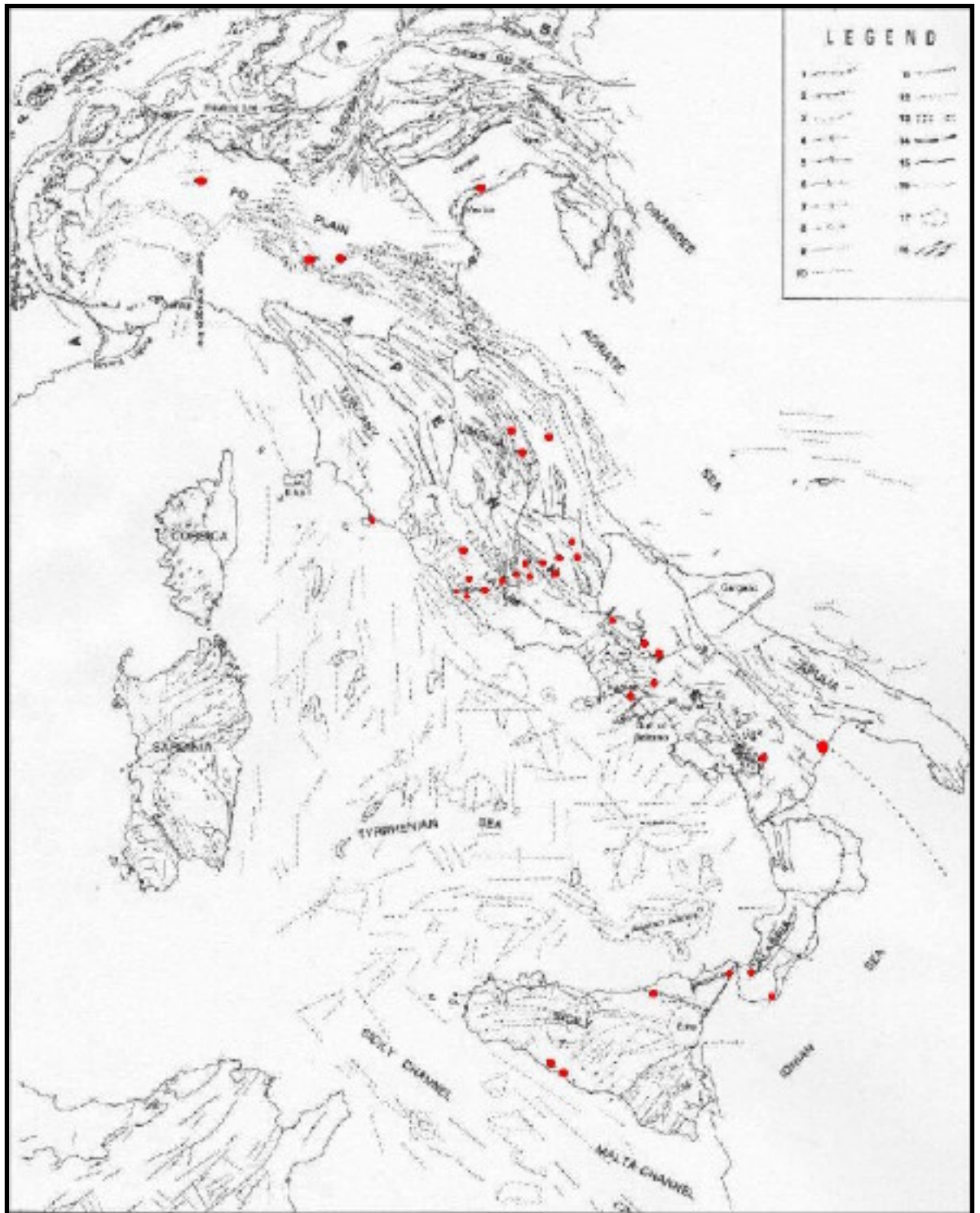
Ara-Altare Tempio Chiesa Altro

SI NO SI NO SI NO

Sovrapposizione di culto

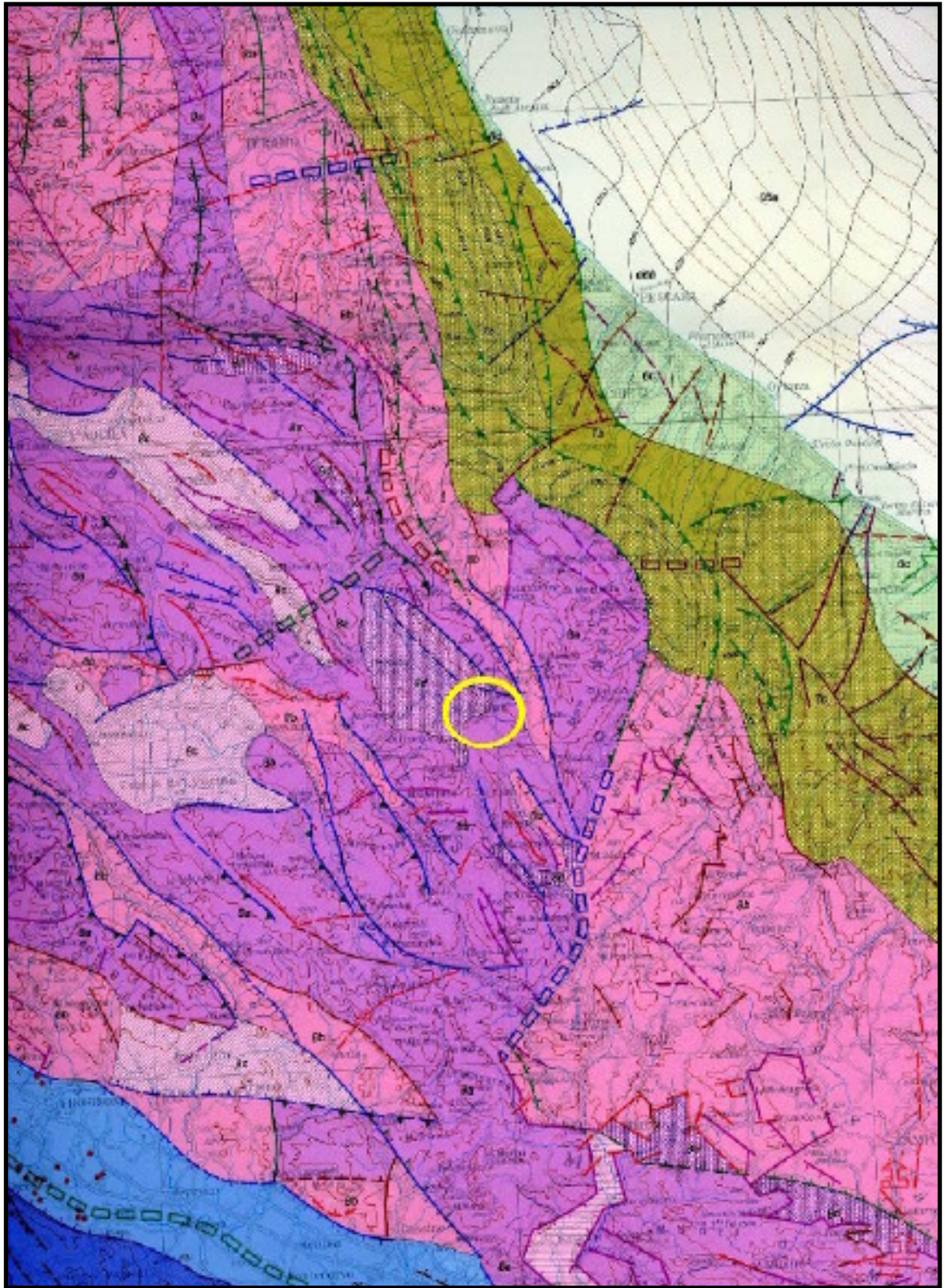
Orientamento

Documentazione grafica



A. Pratlurion, Tectonique rigide en Italie: fractures majeures et axes de quelques plis, estratto e modificato da, *Cadre Géologique Général de l'Italie - sa place dans le Cadre Europeen et Méditerranéen*, in *Introduction à la Géologie Générale d'Italie*, pp. 142, cfr. pag. 11.

- Ubicazione di alcuni siti parziali rilevati.



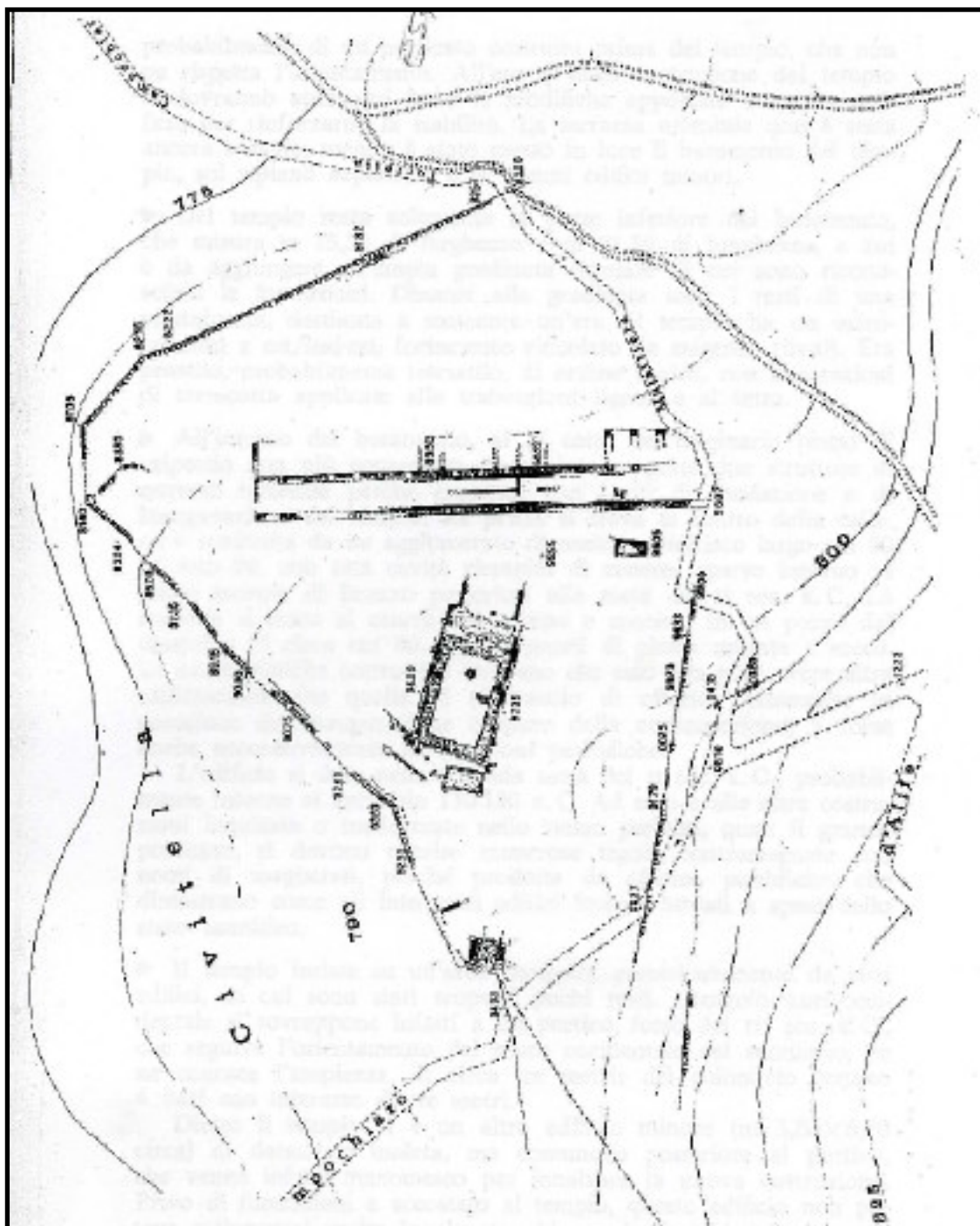
Estratto e modificato da: *Neotectonic Map of Italy*, (NCR), Scala 1:500.000, cfr. Foglio 4.

O Area di localizzazione del Tempio di *Hercules Curinus* a Sulmona (AQ).

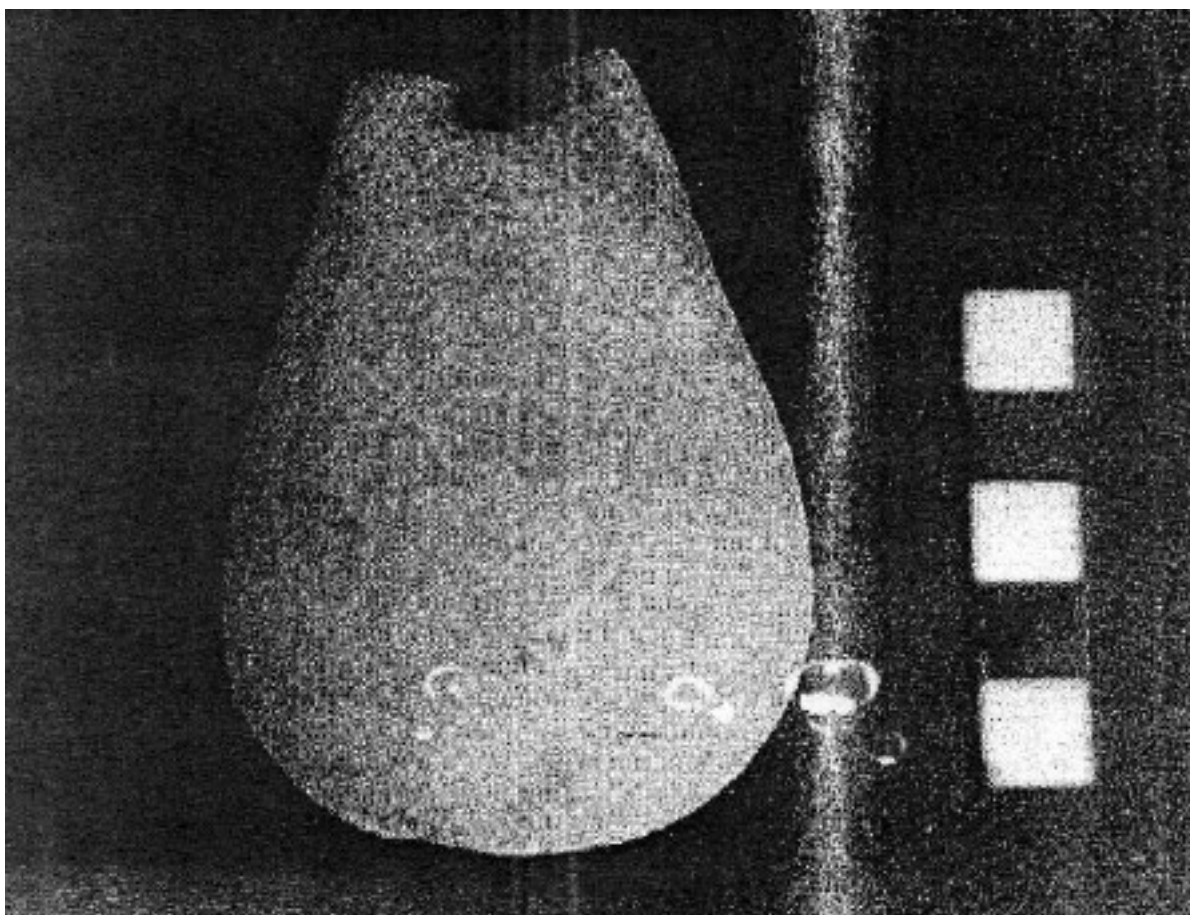


Estratto e modificato da: *Carta Geologica d'Italia. Campobasso*, Scala 1:25.000, Foglio 162.

O Area di localizzazione del Tempio di *Herculis Rani* a Campochiaro (CB).



Planimetria del Tempio di Ercole a Campochiaro, estratto da: Guide Archeologiche Laterza. *Abruzzo Molise*, pp. 346, cfr. pag. 205.



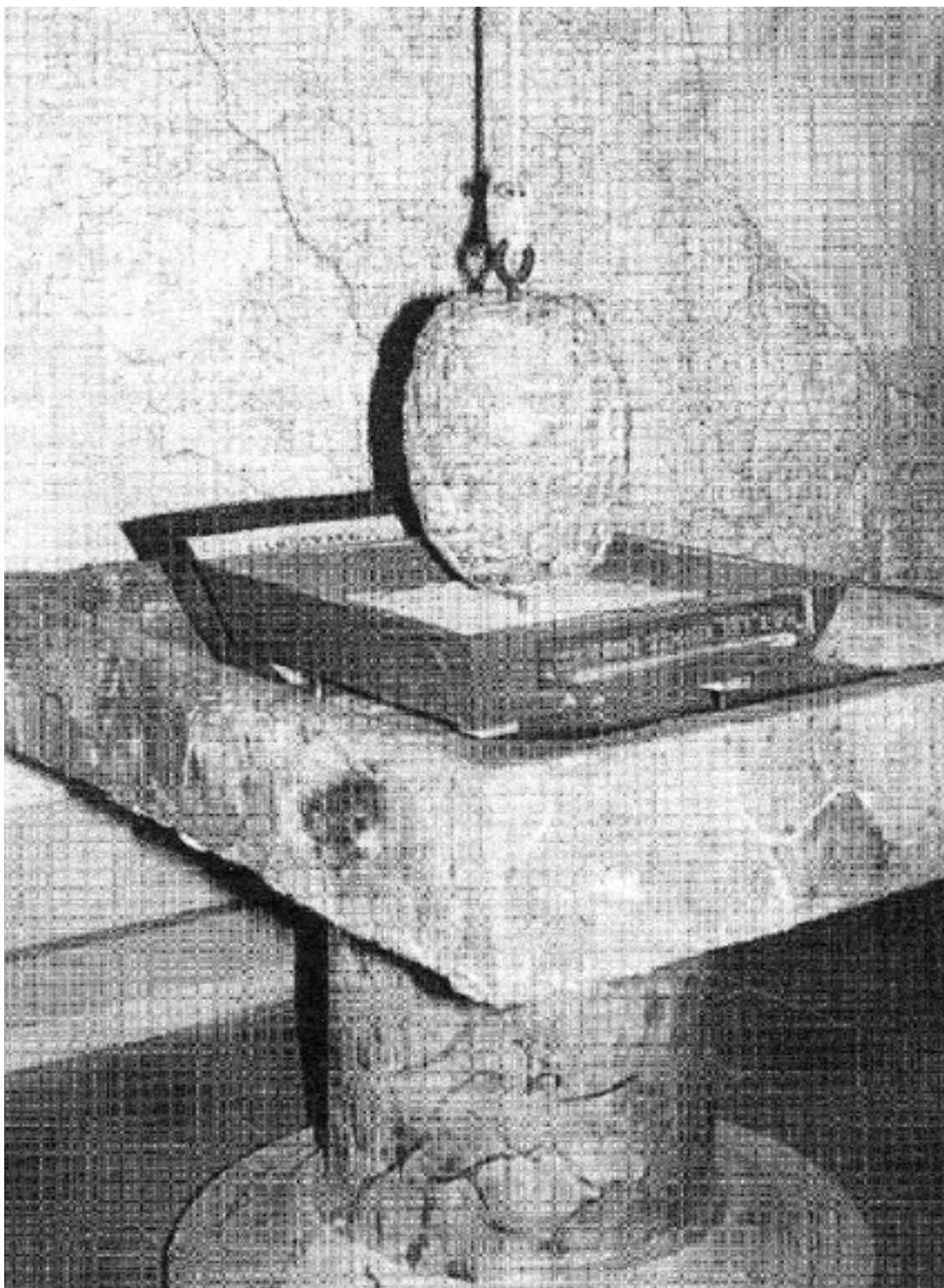
Oscillum - Monte Cavo Roma.

Estratto da: *Nuovi spunti sul santuario di Iuppiter Latiaris attraverso la documentazione d'archivio*, a cura di C. Cecamore, Albalonga. Mito Storia Archeologia Atti dell'Incontro di studio Roma – Albano Laziale 27/29 gennaio 1994, pp. 354, cfr. pag. 68.



Oscillum marmoreo.

Estratto da: De Caro S., *Ercole: l'eroe, il mito*, pp.143, cfr. pag. 121.



Sismoscopio a pendolo.

Estratto da: *I terremoti dell' Appennino Umbro - Marchigiano: area sud orientale dal 99 a.C. al 1984*, a cura di Boschi E. , Guidoboni E. , Ferrari G., Valensise G., pp. 267, cfr. pag. 64.