

Le Attività del Servizio “Tecnologie del Sito e Siti Contaminati” del Dipartimento Difesa del Suolo - Servizio Geologico d'Italia

Ing. Luciano Bonci

Servizio Tecnologie del Sito e Siti Contaminati

APAT



La nuova struttura dell'APAT

APAT
Direttore

Servizi
interdipartimentali

Servizi alle dirette
dipendenze del
Direttore

Dipartimento
Difesa del
Suolo

Dipartimento
Tutela
acque interne e marine

Dipartimento
Ambiente e
metrologia ambientale

Dipartimento
Nucleare
rischio tecnologico
e industriale

Dipartimento
Difesa
della natura

Dipartimento
attività bibliotecarie
documentali e
per l'informazione

Dipartimento
Servizi generali
e gestione del
personale

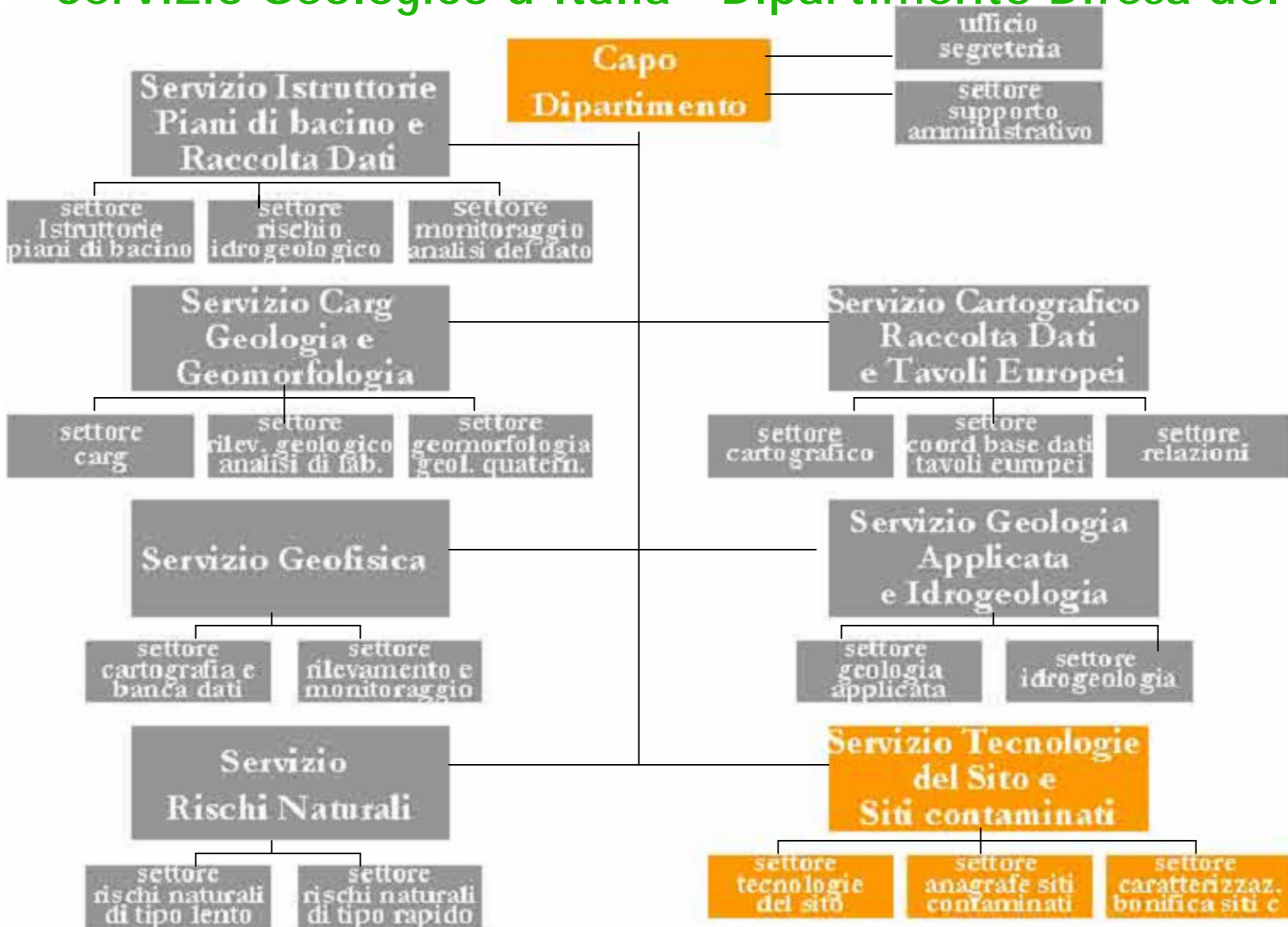
Dal 1 dicembre 2005 sono entrate in vigore le nuove norme di organizzazione e di funzionamento dell'APAT (DG/124/05) che definiscono la nuova articolazione dell'Agenzia finalizzate e migliorarne la funzionalità rispetto ai compiti ed ai programmi di attività.

Con l'entrata in vigore del D.lgs. 152/06



Servizio Geologico
d'Italia/Dipartimento Difesa
del Suolo

Servizio Geologico d'Italia - Dipartimento Difesa del Suolo



Servizio Geologico d'Italia - Dipartimento Difesa del Suolo

- ✓ Svolge le attività tecnico-scientifiche concernenti il riassetto organizzativo e funzionale della difesa del suolo, nonché ogni altro compito a supporto dello Stato per le funzioni di rilievo nazionale previste dalla normativa
- ✓ Cura la raccolta, gestione e pubblicazione dei dati, con particolare riferimento alla cartografia, compresa quella ufficiale dello Stato ai sensi della Legge 68/1960
- ✓ Si occupa delle attività previste per l'Agenzia dal D.M. 471/99 sui siti contaminati.

Servizio Geologico d'Italia - Dipartimento Difesa del Suolo

- ✓ Il Direttore del Dipartimento presiede il Comitato Geologico ai sensi dei DPCM 1 ottobre 1993 e 23 agosto 1995 nonché il Comitato di Coordinamento Geologico (Stato-Regioni-Province autonome) di cui al DL 12 ottobre 2000, n. 279, convertito in legge il 12.12.2000 n. 365.
- ✓ Fornisce, per le materie di propria competenza, il supporto tecnico scientifico all'agenzia ed al sistema delle Agenzie Ambientali
- ✓ Collabora all'acquisizione di informazioni presso l'Agenzia Europea per l'Ambiente

Servizio Geologico d'Italia - Dipartimento Difesa del Suolo Il monitoraggio degli interventi finanziati dal D.L. 180/98 (Decreto Sarno)

Il DL 180/98 ha l'obiettivo di accelerare le procedure della L. 183/89 su situazioni rischio geologico idraulico attraverso:

Piani straordinari e Piani stralcio di bacino per l'assetto idrogeologico, (che definiscono diversi livelli di rischio sul territorio nazionale e l'applicazione di misure di salvaguardia)

Programmi di interventi urgenti di riduzione del rischio geologico idraulico



- contatti con gli enti interessati (circa 750)
- sopralluoghi su interventi (circa 1000)
- aggiornamento del database
- relazioni di sopralluogo inviate al MATT e agli enti coinvolti: AdB, Regioni, Comuni, ecc. (circa 900)
- emergenze geologico-idrauliche

Servizio Geologico d'Italia - Dipartimento Difesa del Suolo Pubblicazioni

ATLANTE DELLE OPERE DI SISTEMAZIONE DEI VERSANTI

Publicato Maggio 2001

6 RISTAMPE - 6500 COPIE

Distribuite a: Progettisti, Enti Locali, Università, Istituti di Formazione.

INDICE



Opere per il controllo dell'erosione superficiale



Opere difesa massi



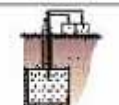
Opere di stabilizzazione superficiale



Opere di drenaggio



Opere di sostegno



Opere speciali



Servizio Geologico d'Italia - Dipartimento Difesa del Suolo Pubblicazioni

ATLANTE DELLE OPERE DI SISTEMAZIONE FLUVIALE

*Publicato Marzo 2004
3 RISTAMPE – 3500
COPIE*



INDICE



**Capitolo
Introduttivo**



**Opere per il
controllo
del trasporto
solido**



**Opere per
l'aumento
delle portate**



**Opere
per la difesa
dell'erosione**



**Opere per la
riduzione
delle portate**



**Opere
di difesa
dalle colate di
detrito e fango**



Servizio Geologico d'Italia - Dipartimento Difesa del Suolo Pubblicazioni

ATLANTE DELLE OPERE DI SISTEMAZIONE COSTIERA

INDICE

Introduzione – storia – quadro normativo

La dinamica costiera

La progettazione delle opere costiere

Opere per la protezione dall'erosione

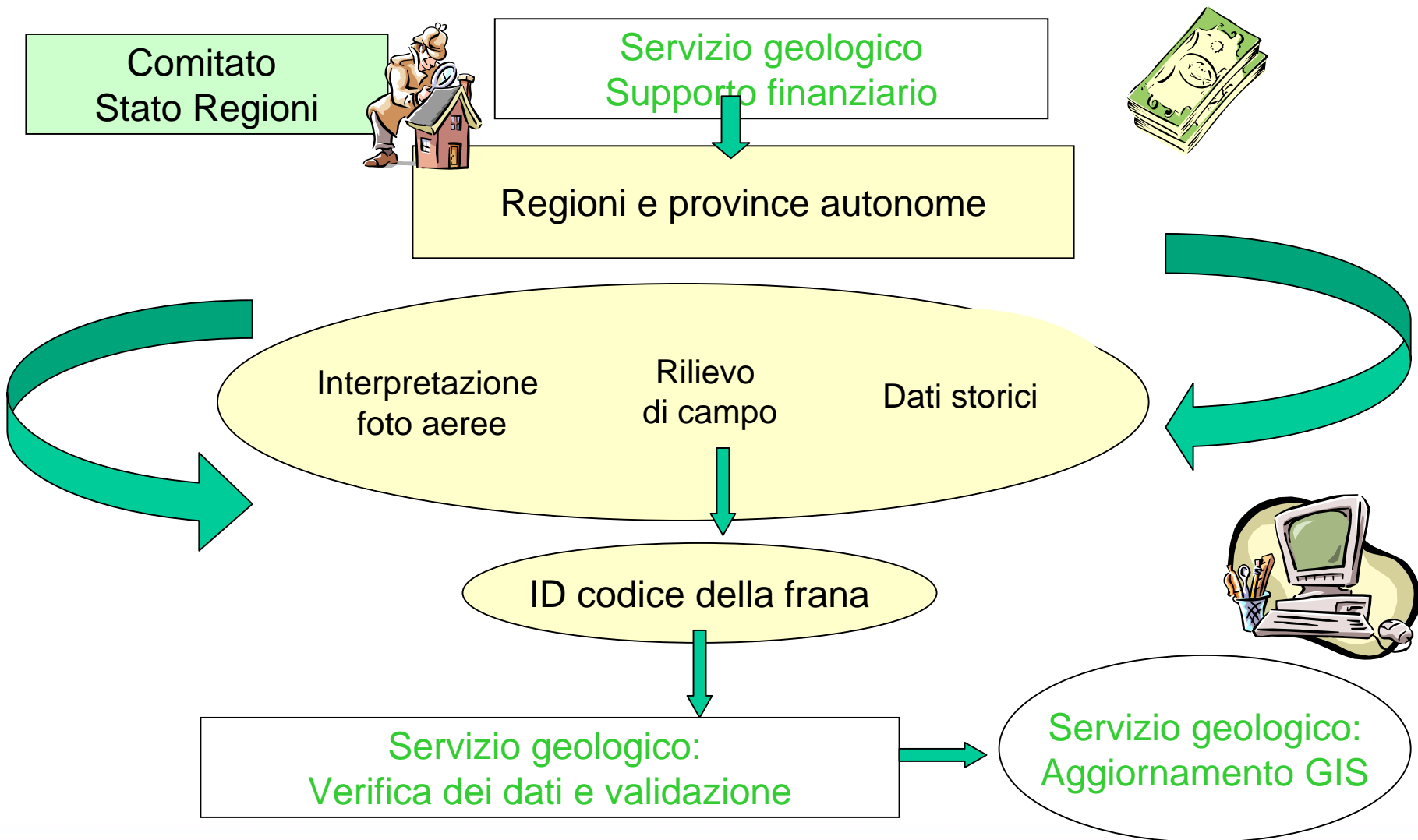
Opere per la difesa portuale

Opere per la difesa dalle maree

Opere di sistemazione in aree umide



Servizio Geologico d'Italia - Dipartimento Difesa del Suolo Progetto IFFI

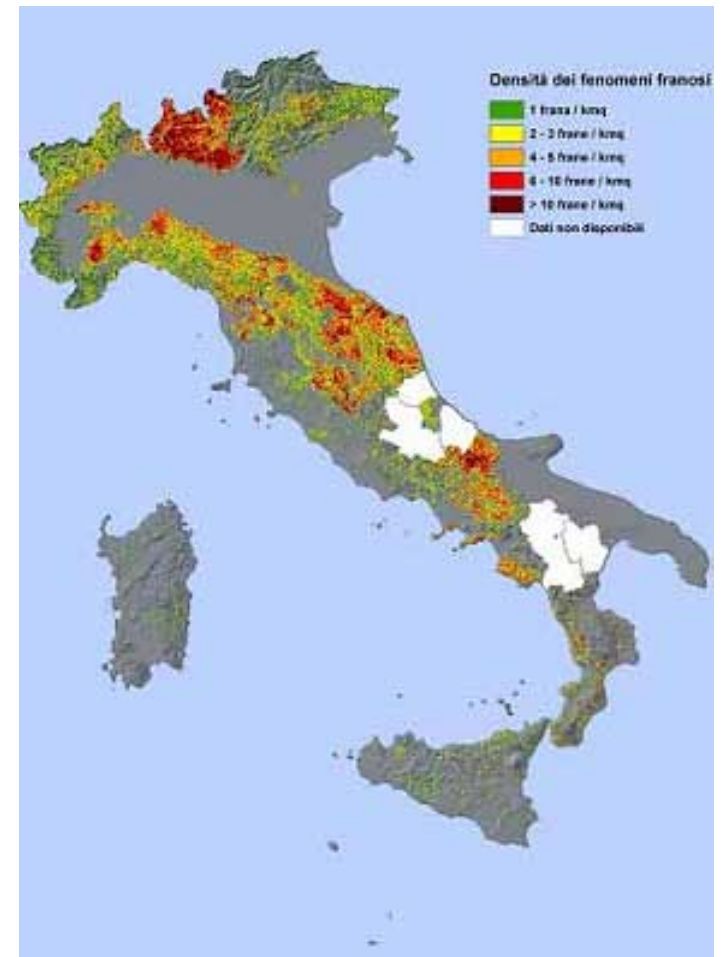


Servizio Geologico d'Italia - Dipartimento Difesa del Suolo

Progetto IFFI

DISTRIBUZIONE DELLE FRANE

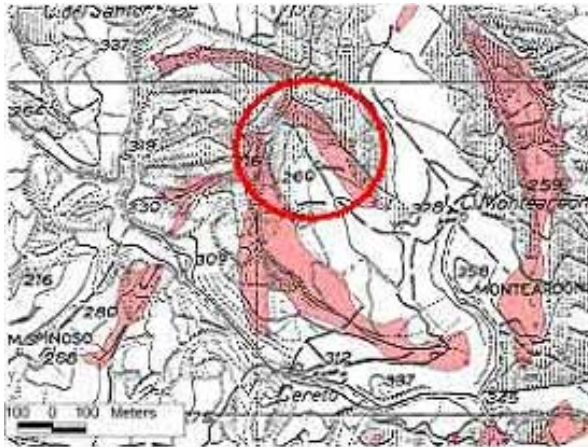
386.821 frane sono state mappate. Il progetto IFFI rappresenta il primo inventario omogeneo e aggiornato che raccoglie le frane avvenute sul territorio italiano



Servizio Geologico d'Italia - Dipartimento Difesa del Suolo

Progetto IFFI

Applicazioni: Progetto IFFI & Pianificazione Territoriale



IFFI costituisce uno strumento conoscitivo di base per la pianificazione territoriale

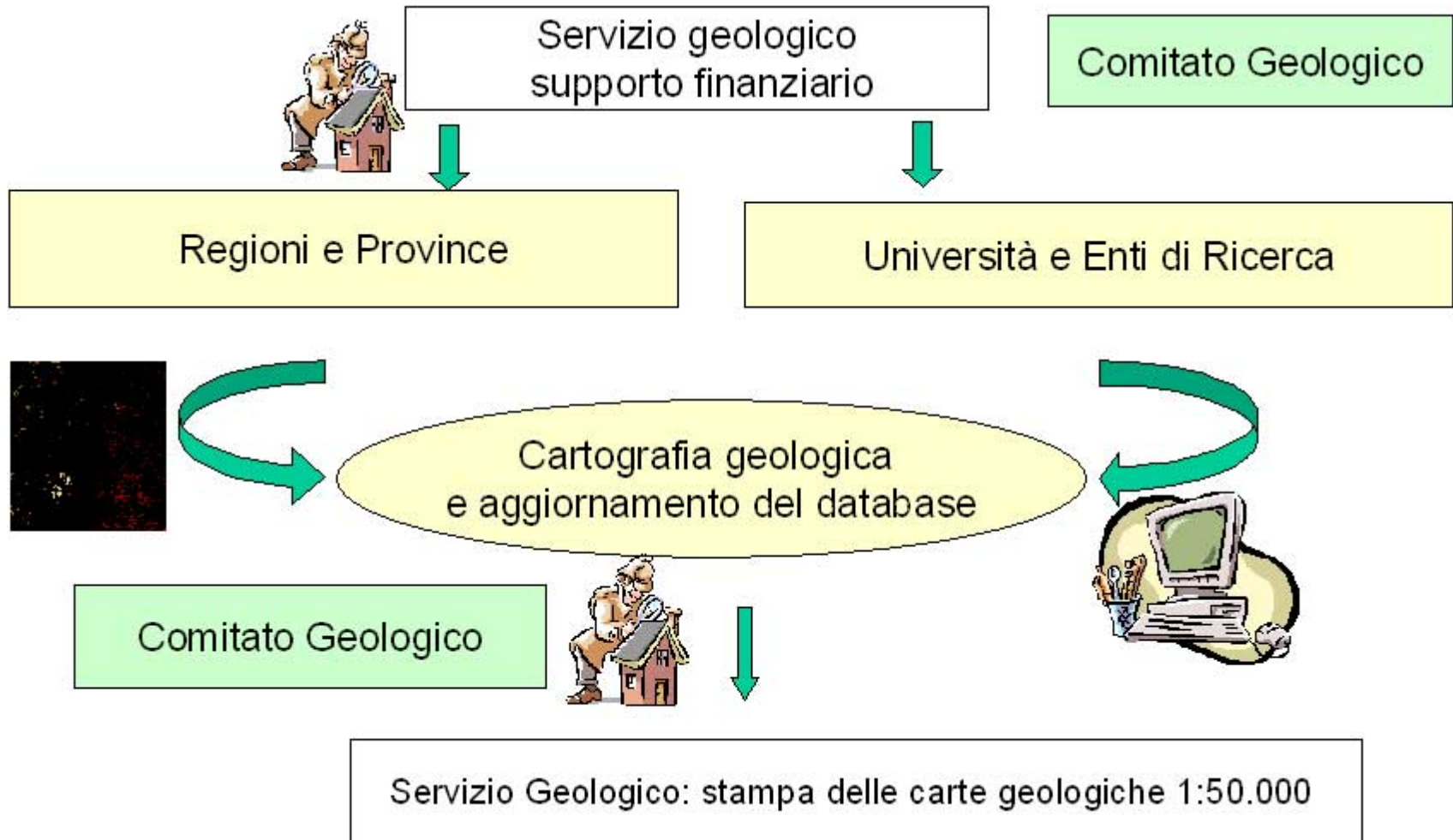


La consultazione della banca dati IFFI potrà indirizzare nel futuro la scelta dei siti più adatti alla realizzazione strutture ad elevato impatto ambientale

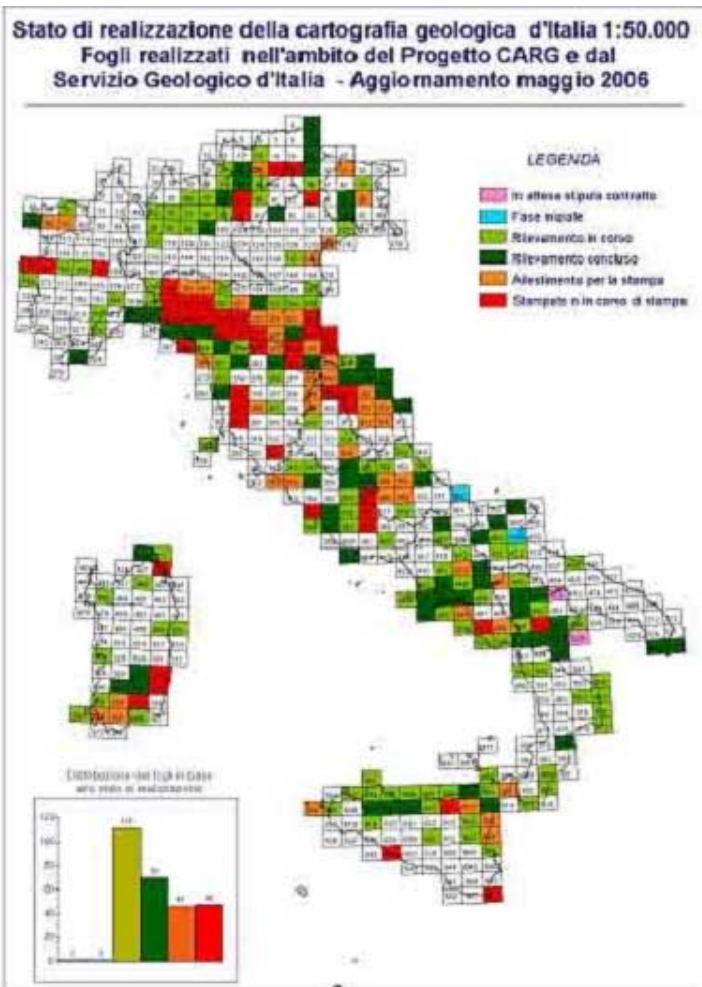


Servizio Geologico d'Italia - Dipartimento Difesa del Suolo

Progetto CARG



Servizio Geologico d'Italia - Dipartimento Difesa del Suolo Progetto IFFI

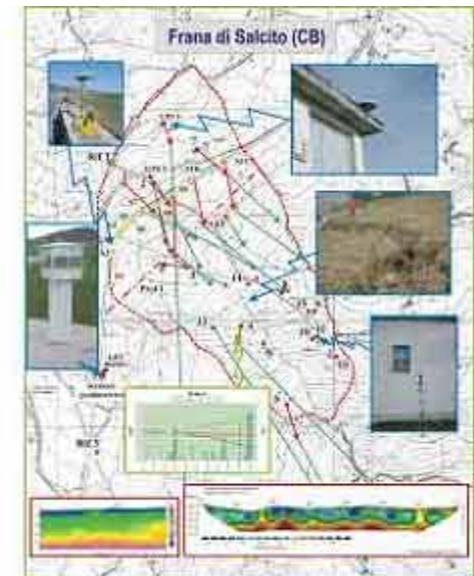
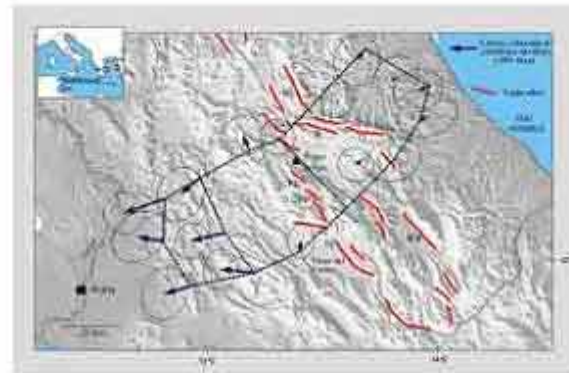
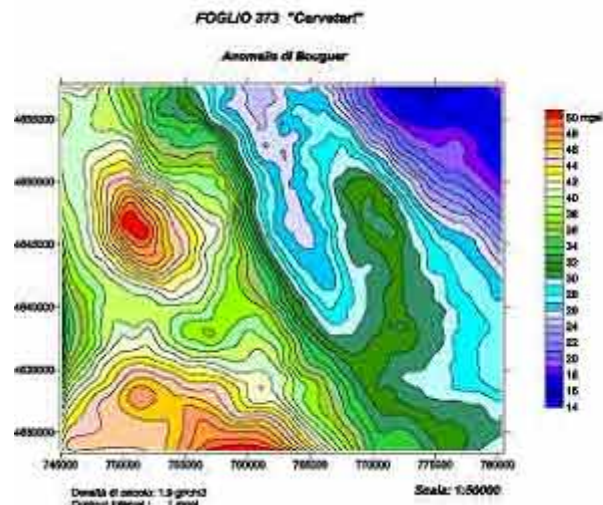


Il SG cura la raccolta, gestione e pubblicazione dei dati sulla difesa del suolo con particolare riferimento alla cartografia e, ai sensi della Legge 68/1960, è Organo Cartografico dello Stato per cartografia geologica

Servizio Geologico d'Italia - Dipartimento Difesa del Suolo Geofisica

Realizza la Carta
 Gravimetrica d'Italia al
 varie scale (1:50.000 e
 1:250.000) e la banca
 dati Geofisica

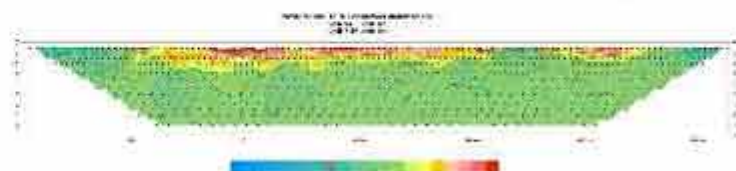
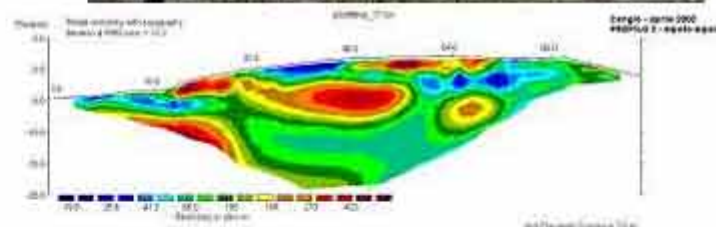
Contributo alle valutazioni di
 pericolosità: studio delle deformazioni
 tettoniche, subsidenza, cavità,
 sinkhole, frane sismo-indotte e
 monitoraggio in situazioni di
 emergenza con tecniche geofisiche e
 geodetiche



Servizio Geologico d'Italia - Dipartimento Difesa del Suolo Geofisica

Rilievi con metodologie Magnetometriche (ricerca strutture e corpi metallici sepolti), Georadar, Geoelettriche 2D e 3D, Sismiche (tomografie) su siti inquinati, discariche RSU e siti archeologici

Rilievi piano altimetrici per progettazioni e gestione (volumi residui) discariche RSU e per emergenze ambientali

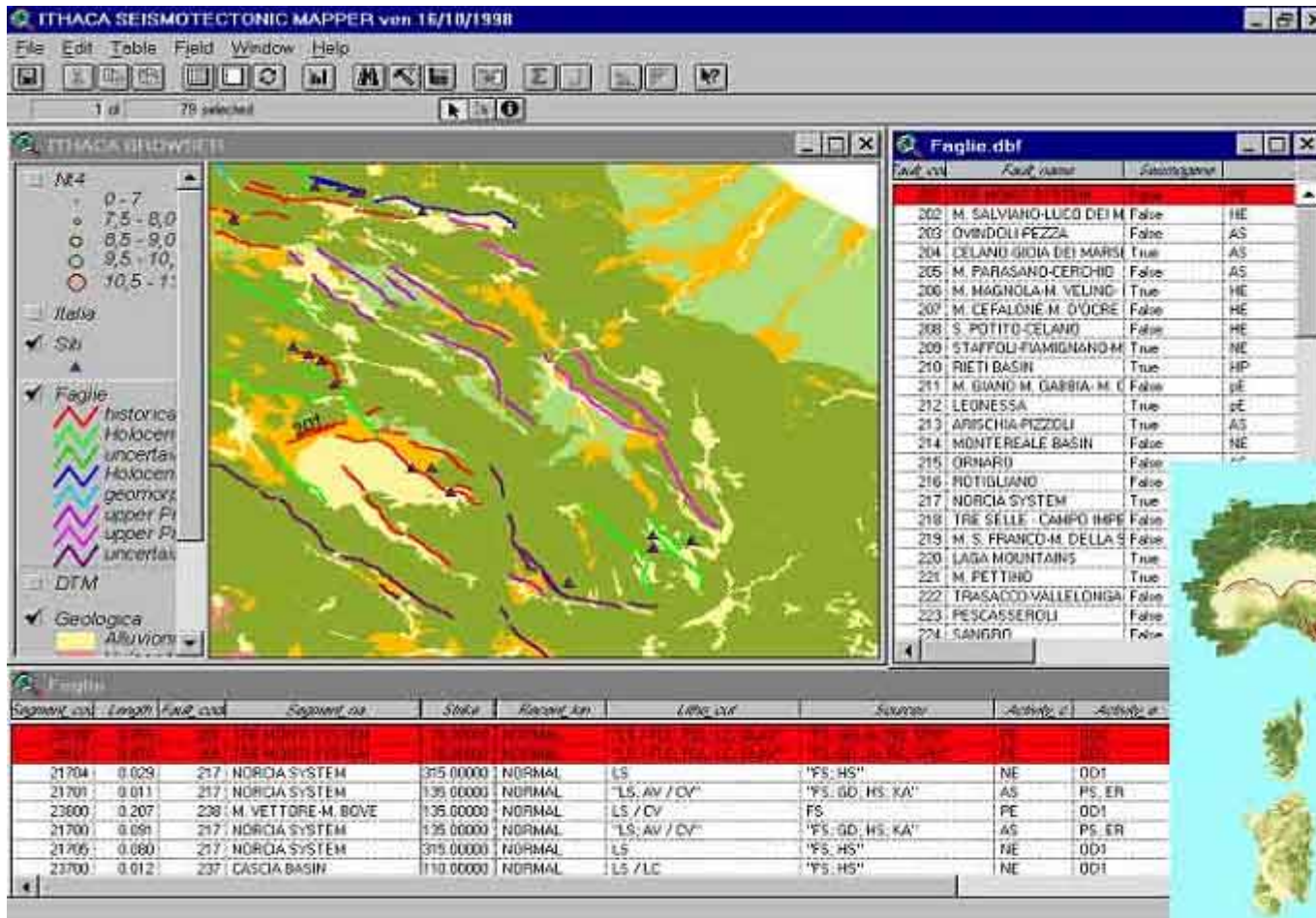


Mira: discarica RSU



Calvi Risorta (CE)

ITaly HAZard from CApable faults (ITHACA)



Servizio Geologico d'Italia - Dipartimento Difesa del Suolo

Il Database Nazionale su Sondaggi e Pozzi (L.464/84)



Servizio Geologico d'Italia - Dipartimento Difesa del Suolo

Il Database Nazionale su Sondaggi e Pozzi (L.464/84)

Legge 464 - Scheda tecnica

Comune di **VITERBO**

Località: **PONTE DEI CETTI** Data Fine Lavori: **17/10/2003**

RIFERIMENTO CARTOGRAFICO (scala 1:25.000) Informazioni non presenti

Foglio N. **132** Quadrante N. **III** Tavoletta **50** Particella N. **212**

MAPPA - Foglio N. **309**

Tipologia: **PERFORAZIONE** Uso: **DOMESTICO**

Dati tecnici della perforazione

Latitudine: **42° 22' 52" N** Quote sul livello del mare (m):
 Piano campagna: **265** Portata (l/s):
 Massimo:
 Di esercizio:

Longitudine: **12° 04' 20" E** Bocca pozzo:

Livelli delle falde

Da pozzi	A pozzi	Quote inizio	Quote fine
39.4	54	226.6	211

Livelli dei filtri

Da pozzi	A pozzi	Quote inizio	Quote fine	Dia
39	54	226	211	193

Profondità massima (m): **54** Ignota

Diametro foro (mm): **273**

Livelli (m)
 Dinamico: **45.2**
 Statico: **38.4**

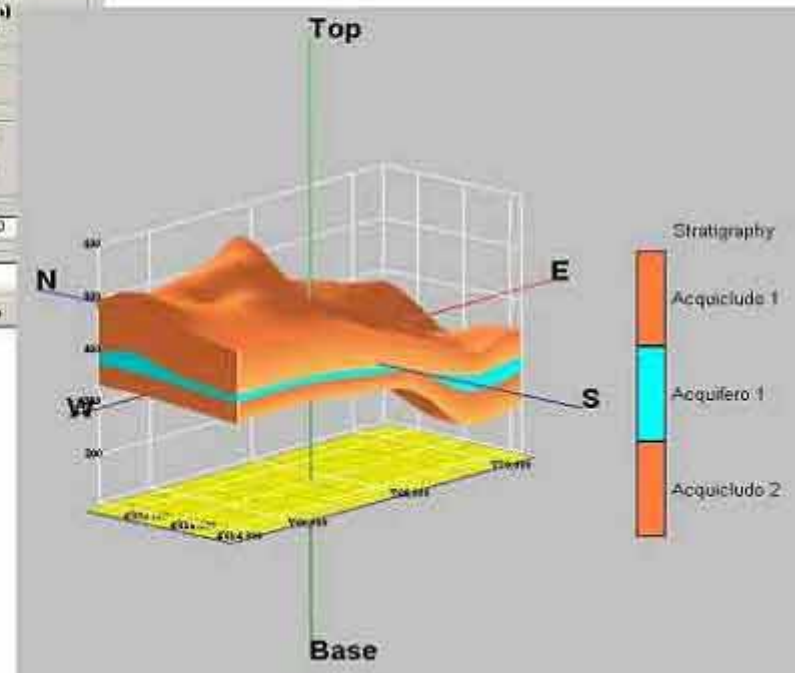
Stratigrafia: Non classificata Classificata

Esistenza pompa:

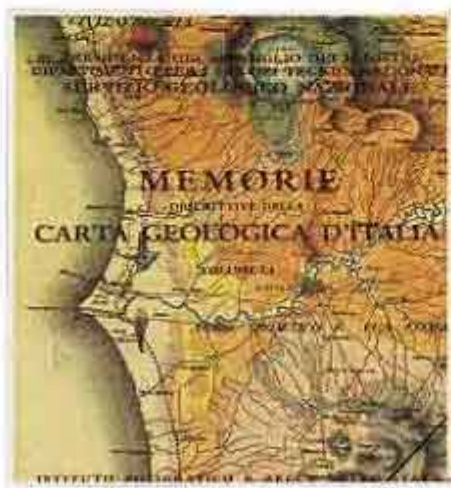
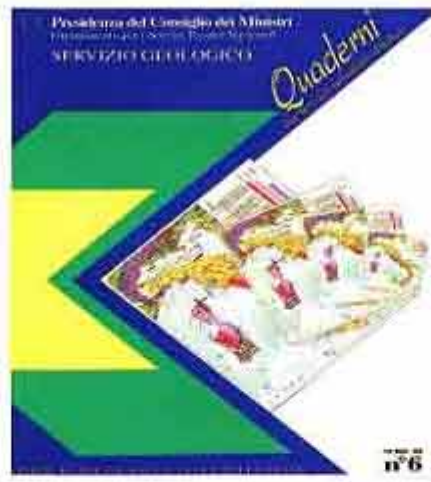
Abbassamento (m): **5.80** con portata (l/s) **10**

Relazione tecnica: Relazione tecnica

Note:



Servizio Geologico d'Italia - Dipartimento Difesa del Suolo Pubblicazioni



Servizio Tecnologie del Sito e Siti Contaminati

Settore Tecnologie del Sito

Servizio Tecnologie
 del Sito e
 Siti contaminati

settore
 tecnologie
 del sito

settore
 anagrafe siti
 contaminati

settore
 caratterizzaz.
 bonifica siti c



- ✓ Sviluppa gli elementi tecnici per la valutazione degli effetti di fenomeni naturali su siti, strutture e manufatti ad elevata pericolosità ambientale, ed i relativi criteri di progettazione e protezione.
- ✓ Sviluppa criteri di progettazione e linee guida per l'utilizzo delle migliori tecnologie per la sicurezza dei siti ospitanti sostanze pericolose (es. discariche di rifiuti e siti contaminati) e/o impianti e opere a rischio

Servizio Tecnologie del Sito e Siti Contaminati

Settore Tecnologie del Sito

Servizio Tecnologie del Sito e Siti contaminati

settore
tecnologie
del sito

settore
anagrafe siti
contaminati

settore
caratterizzaz.
bonifica siti c



- ✓ Gestisce l'anagrafe dei siti da bonificare, predispone un osservatorio sulle tecniche di bonifica e le linee guida per le attività di controllo da svolgersi da parte del Sistema agenziale.
- ✓ Aggiorna le procedure di riferimento per le attività relative alla caratterizzazione e bonifica dei siti contaminati, definisce i criteri di valutazione comparata del rischio per la definizione delle priorità degli interventi di bonifica.

Servizio Tecnologie del Sito e Siti Contaminati

Settore Tecnologie del Sito

Servizio Tecnologie del Sito e Siti contaminati



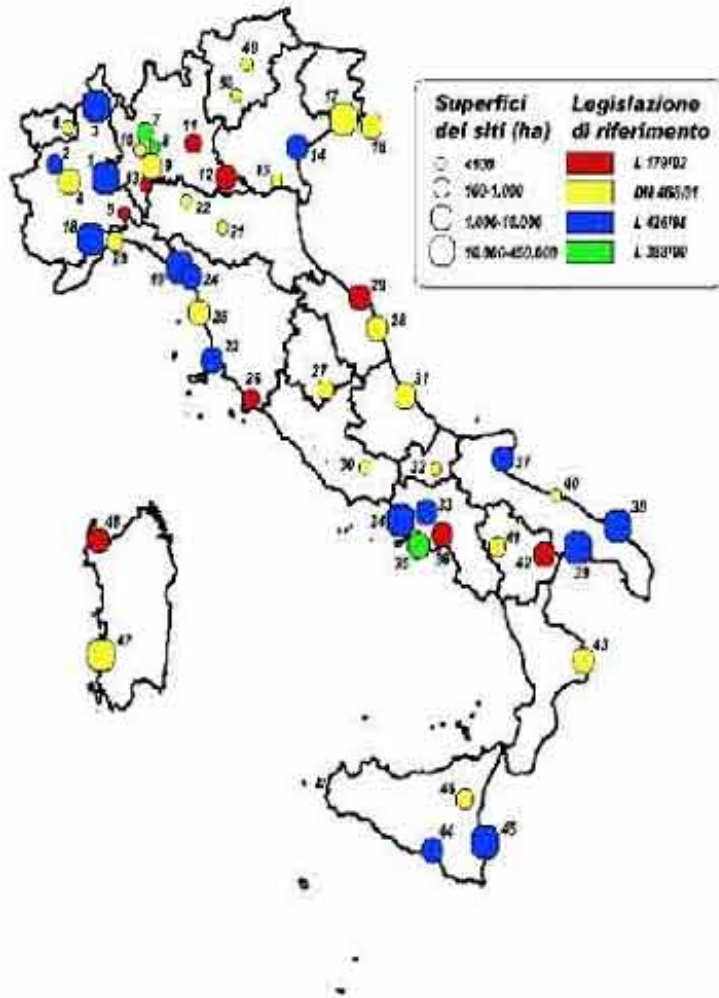
✓ Gestisce le attività di competenza dell'agenzia nella caratterizzazione e bonifica dei siti contaminati.

✓ Partecipa alla fase istruttoria per i siti d'interesse nazionale e al loro monitoraggio

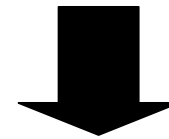
✓ Predispone i piani di caratterizzazione e i progetti per i siti di interesse nazionale per i quali non sia individuabile o non preveda il responsabile



I siti d'interesse nazionale



✓ Siti di Interesse Nazionale:
50 + 4 (Valle del Fiume Sacco,
Fiume Sarno, Milazzo, Le
Strillaie di Grosseto);



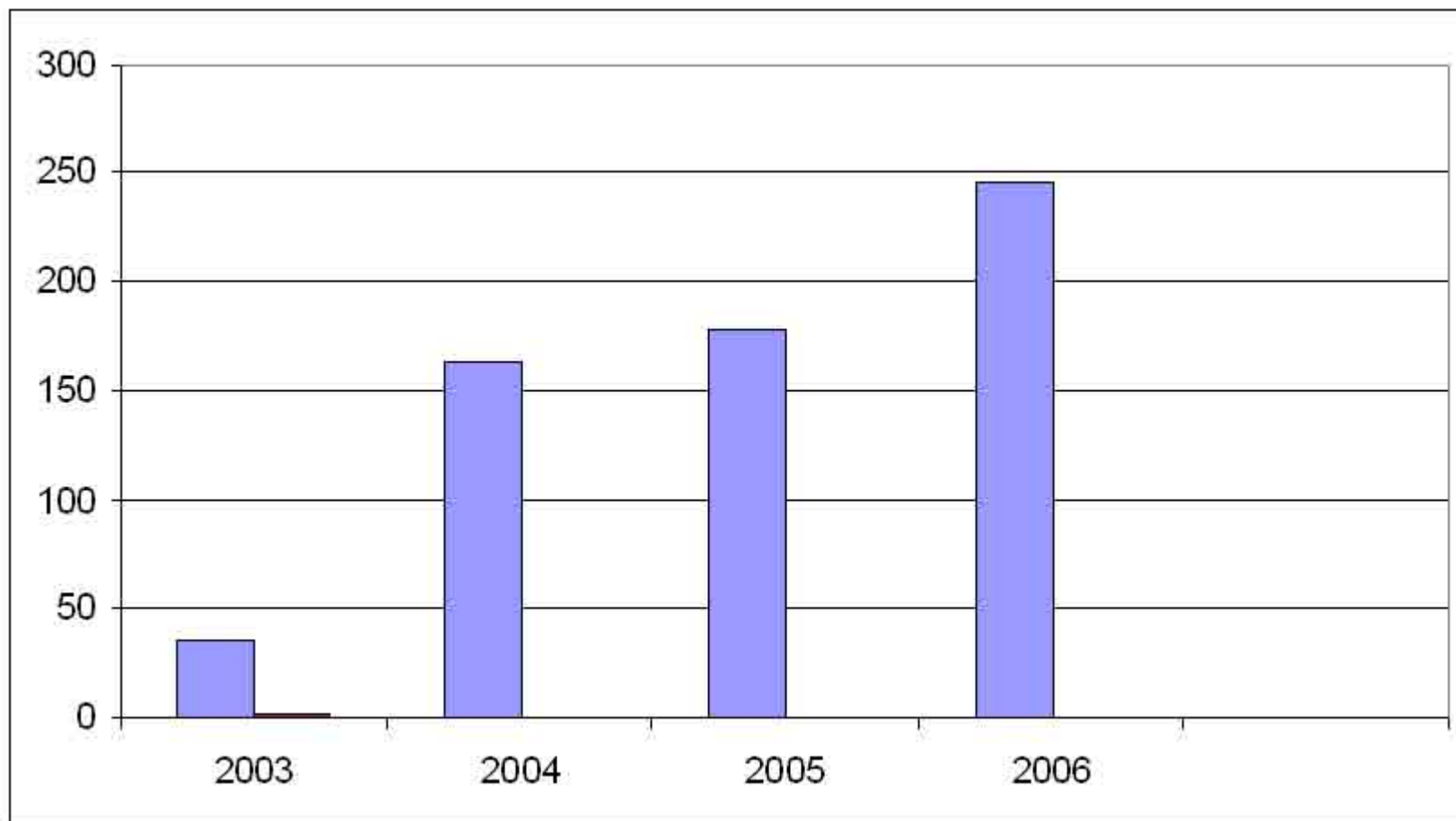
54 SITI

Servizio Tecnologie del Sito e Siti Contaminati

Attività' sui siti d'interesse nazionale

- ✓ Istruttorie e pareri tecnici inviati al MATT per i progetti inerenti i SIN, anche in collaborazione con altri Istituti Scientifici;
- ✓ Piani di Caratterizzazione predisposti in supporto alle P.A.: aree ricadenti nei siti d'interesse nazionale di Pitelli, Piombino, Tito, Guglionesi, Frosinone, Saline & Alento, Basso bacino del Chienti, Napoli orientale, Fiume Sacco, Fiume Sarno
- ✓ Elaborazione di manuali e software per l'applicazione dell'analisi di rischio e protocolli tecnici per l'applicazione delle tecnologie di bonifica (ossidazione chimica *in situ*), la determinazione dei valori di fondo di metalli/metalloidi,
- ✓ Attività di sopralluogo con ARPA e C.C.T.A per la verifica degli interventi di messa in sicurezza d'emergenza e bonifica.
- ✓ Anagrafe dei siti contaminati: è in itinere la costituzione di un gruppo di lavoro

Servizio Tecnologie del Sito e Siti Contaminati Istruttorie e Pareri



Dato parziale aggiornato al giugno 2006

Servizio Tecnologie del Sito e Siti Contaminati Attività sull'analisi di rischio

I "Criteri Metodologici per l'applicazione dell'analisi di rischio" (pubblicazione rev0: Giugno 2005)



- Download dal sito web APAT:
http://www.apat.gov.it/site/it-IT/Temi/Suolo_e_Territorio/Siti_contaminati/Analisi_di_rischio_sanitario-ambientale/
- Supporto tecnico agli utenti: è attiva una casella di posta elettronica Criterimetodologici@apat.it alla quale porre quesiti.

Servizio Tecnologie del Sito e Siti Contaminati Attività sull'analisi di rischio

Attività in corso

- ✓ Revisione 1 dei “Criteri Metodologici per l'applicazione dell'analisi di rischio”: adeguamento alla normativa vigente e implementazione di alcuni aspetti critici;
- ✓ Predisposizione di una nuova versione del Software APAT per l'analisi di rischio in accordo con la nuova revisione dei “Criteri Metodologici per l'applicazione dell'analisi di rischio”;
- ✓ Supporto alle ARPA/APPA: attività di formazione.

Servizio Tecnologie del Sito e Siti Contaminati Attività Internazionali

- Cooperazione con i Paesi dell'area Balcanica, per lo sviluppo di un progetto ambientale nell'area industriale di Pancevo (Legge n. 84 del 21.3.2001);
- Partecipazione ai gruppi di lavoro per l'implementazione della Direttiva Europea Quadro sulle acque (2000/60/EC);
- Partecipa al Centro Tematico Europeo Territorio e Suolo (European Topic Centre Terrestrial Environment) dell'Agenzia Europea dell'Ambiente (EEA).