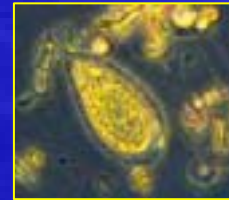


FIORITURE ALGALI DI *OSTREOPSIS OVATA* LUNGO LE COSTE ITALIANE



MODULO 3

Gestione dell'evento, informazione, comunicazione
Portovenere – 7 / 8 giugno 2007

da **GESTIONE DELL'EMERGENZA**
a **BUONA PRATICA COMUNICATIVA**

APAT ARPA

**ESTATE
2006**

diffusione della *Ostreopsis ovata* nei
lidi balneari di Palermo e Trapani

**PROBLEMA
DELL'ARPA**

tenere l'alga
sotto controllo

tutte le strutture allertate

pronto intervento dei laboratori



**ESTATE
2006**

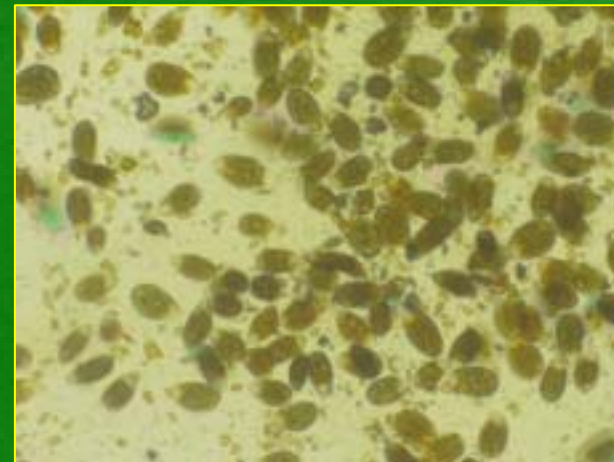
diffusione della *Ostreopsis ovata* nei
lidi balneari di Palermo e Trapani

COMUNICAZIONE

UNITARIA

PROFESSIONALE

**FONDATA
SULL'EMPATIA**



**ESTATE
2006**

diffusione della *Ostreopsis ovata* nei
lidi balneari di Palermo e Trapani

COMUNICAZIONE

UNITARIA

FONDA
SULL'EMP



**un solo
portavoce per
non creare
filtri sulle
informazioni**

**ESTATE
2006**

diffusione della *Ostreopsis ovata* nei
lidi balneari di Palermo e Trapani

COMUNICAZIONE

UNITARIA

PROFESSIONALE

puntare su

**informazioni
non
opinioni**

- **disponibilità**
- **credibilità**
- **affidabilità**
- **sicurezza**

**ESTATE
2006**

diffusione della *Ostreopsis ovata* nei
lidi balneari di Palermo e Trapani

COMUNICAZIONE

UNITARIA

PROFESSIONALE

**FONDATA
SULL'EMPATIA**

**mi faccio carico
dei tuoi timori**

**non sto né a favore
né contro il *potere***

**ESTATE
2006**

diffusione della *Ostreopsis ovata* nei
lidi balneari di Palermo e Trapani

COMUNICAZIONE

non è nostro
compito

no a
colpevolizzazioni

né politiche
né sociali

**FONDATA
SULL'EMPATIA**

no a
strumentalizzazioni

non sto né a favore né contro il *potere* à circa le
abilità

**ESTATE
2006**

diffusione della *Ostreopsis ovata* nei lidi balneari di Palermo e Trapani

**A CIASCUNO I
PROPRI COMPITI**

COMUNI

**provvedimenti
amministrativi**

ARPA

**DIVIETO
di
BALNEAZIONE**

LA SICILIA

SAN GIULIANO. È arrivato l'esito dell'Arpa. Sanges: «Consiglio di
Le alghe so

AMBIENTE

**Domani il re
sulle alghe to**

Domani si potranno avere notizie più precise riguardo il presunto allarme legato alla presenza di possibili alghe tossiche sui litorali di Trapani ed Erice. Le alghe sospette sono state prelevate martedì dai tecnici dell'Agenzia Regionale per la Protezione Ambientale, coordinati dal dottor Bartolomeo Gisone, responsabile del laboratorio igiene e profilassi dell'Azienda Asl 9 di Trapani. Ieri mattina l'Arpa di Palermo ha iniziato ad effettuare i primi accertamenti del caso: l'esito richiede almeno almeno un

za nei
no. Al
za sani
condo

**ESTATE
2006**

**AZIONE
COMUNICATIVA**

**E' BUONA
PRATICA?**

E' EFFICACE?

numero delle relazioni con
altri soggetti

telefonate
da parte dei
cittadini

frequenza
consultazione
sito web

periodo estivo con
ridotto uso del web

riconoscimento

i media si
rivolgono
ad ARPA
e non
alle AUSL

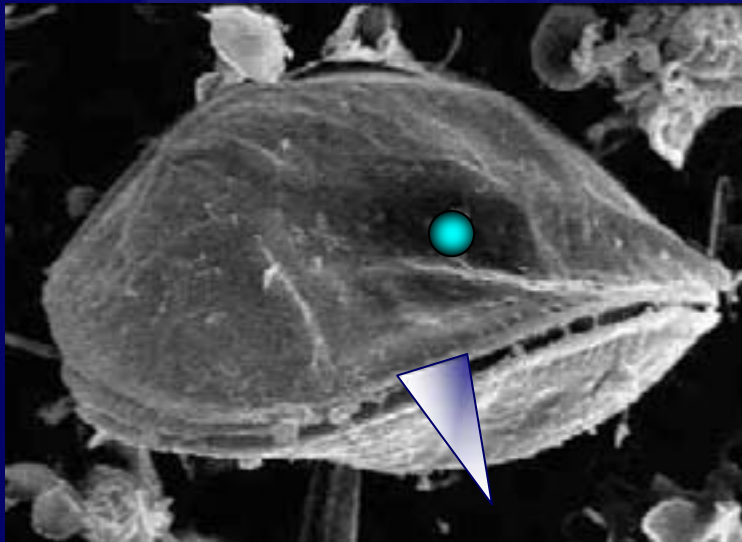
**ESTATE
2007**

diffusione della *Ostreopsis ovata*

**PROBLEMI
ATTUALI**

trasparenza della
comunicazione

accessibilità dei dati



tutela di

interessi
ambientali

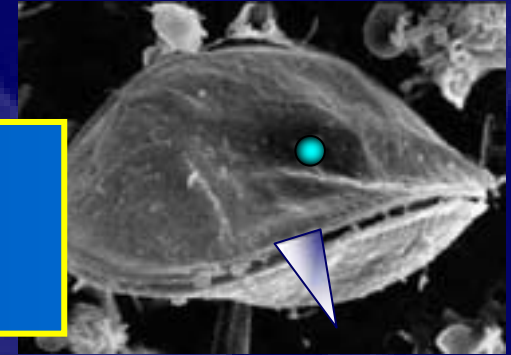
sicurezza
sociale

interessi
turistici

sicurezza
sanitaria

**ESTATE
2007**

diffusione della *Ostreopsis ovata*



**AZIONI
PROGRAMMATE**

**area
strategica**

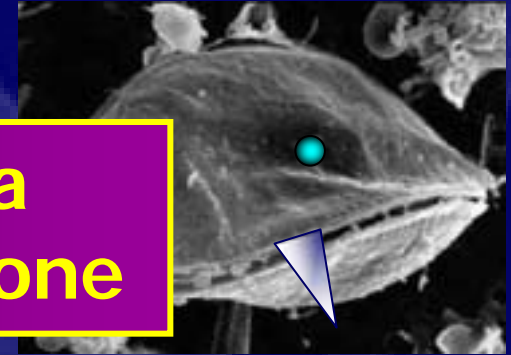
**azione integrata con altri
attori istituzionali**

**TAVOLO TECNICO
PER LO STUDIO
DEL FENOMENO**

**SUDDIVISIONE
DELLE AREE DI
COMPETENZA**

**ESTATE
2007**

diffusione della *Ostreopsis ovata*



**AZIONI
PROGRAMMATE**

**area della
comunicazione**

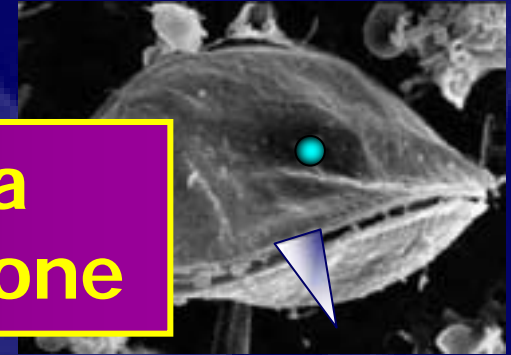
**dati riferiti alle ricadute in
campo ambientale**

**NESSUN
RIFERIMENTO
ALLA SALUTE**

**DATI SULLA
PRESENZA E
DIFFUSIONE**

**ESTATE
2007**

diffusione della *Ostreopsis ovata*



**AZIONI
PROGRAMMATE**

**area della
comunicazione**

in *concerto* con Assessorato
Regionale Sanità

**DIFFUSIONE DI
LINEE GUIDA DEL
COMPORTAMENTO**

**INCONTRO CON I
COMUNI PER LA
PREVENZIONE**