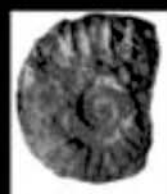


Plates  
*Tavole*



**PLATE XXV**

Figs. 1a, b, c - *Distefanaster garganicus* CHECCHIA RISPOLI, 1902, holotype by monotypy; n. inv. 11659 CP; a) dorsal view; b) ventral view; c) lateral view. x1

- *Distefanaster garganicus* CHECCHIA RISPOLI, 1902, *Olotipo per monotypia*; n. inv. 11659 CP; a) *norma dorsale*; b) *norma ventrale*; c) *norma laterale*. x1

Figs. 2a, b, c - *Hemiaster (Trachyaster) pillai* CHECCHIA RISPOLI, 1916; holotype; n. inv. 11658 CP; a) dorsal view; b) ventral view; c) lateral view. x 1

- *Hemiaster (Trachyaster) pillai* CHECCHIA RISPOLI, 1916, *olotipo*; n. inv. 11658 CP; a) *norma dorsale*; b) *norma ventrale*; c) *norma laterale*. x 1

Figs. 3a, b, c - *Schizaster distefanoi* CHECCHIA RISPOLI, 1916, lectotype; n. inv. 11668 CP; a) dorsal view; b) ventral view; c) lateral view. x 1

- *Schizaster distefanoi* CHECCHIA RISPOLI, 1916, *lectotipo*; n. inv. 11668 CP; a) *norma dorsale*; b) *norma ventrale*; c) *norma laterale*. x 1



a



b



c



a



b



c



a



b



c

**PLATE XXVI**

Figs. 1a, b, c - *Echinolampas distefanianus* CHECCHIA RISPOLI, 1903, holotype; n. inv. 11655 CP; a) dorsal view; b) ventral view; lateral view. x1.

- *Echinolampas distefanianus* CHECCHIA RISPOLI, 1903, Olotipo; n. inv. 11655 CP; a) norma dorsale; b) norma ventrale; c) norma laterale. x1



a



b



c

**PLATE XXVII**

Figs. 1a, b, c - *Trachypatagus lamberti* CECCHIA RISPOLI, 1920, holotype; N. Inv. 9125 CP; a) dorsal view ; b) ventral view; c) lateral view. x 0,61

- *Trachypatagus lamberti* CECCHIA RISPOLI, 1920, olotipo; N. Inv. 9125 CP;  
a) *norma dorsale*; b) *norma ventrale*; c) *norma laterale*. x 0,61



a



b



c

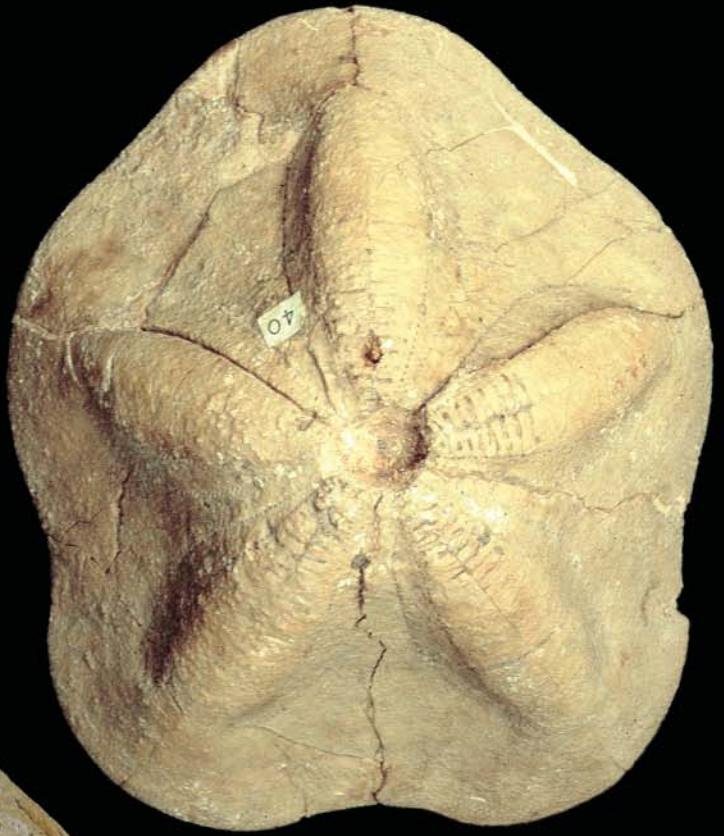
**PLATE XXVIII**

Figs. 1a, b, c - *Clypeaster aichinoi* CHECCHIA RISPOLI, 1925 holotype; n. inv. 18516 CP;

a) dorsal view; b) ventral view; c) lateral view. x 0,76

- *Clypeaster aichinoi* CHECCHIA RISPOLI, 1925, olotipo; n. inv. 18516 CP; a) norma dorsale; b) norma ventrale; c) norma laterale. x 0,76





a



b



c

**PLATE XXIX**

Figs. 1a, b, c - *Clypeaster cermenatii* CHECCHIA RISPOLI, 1925 holotype; n. inv. 18554 CP;  
a) dorsal view; a) ventral view; c) lateral view. x 0,58

- *Clypeaster cermenatii* CHECCHIA RISPOLI, 1925, olotipo; n. inv. 18554 CP; a) norma dorsale; b)  
norma ventrale; c) norma laterale. X 0,58



a



b



c

**PLATE XXX**

Figs. 1a, b, c - *Clypeaster cipollae* CHECCHIA RISPOLI, 1925 holotype; n. inv. 20181 CP; a) dorsal view; b) ventral view; c) lateral view. x 0,63  
- *Clypeaster cipollae* CHECCHIA RISPOLI, 1925, olotipo; n. inv. 20181 CP; a) norma dorsale; b) norma ventrale; c) norma laterale. x 0,63



a



b



c

**PLATE XXXI**

Figs. 1a, b, c - *Clypeaster franchii* CHECCHIA RISPOLI, 1925 holotype; n. inv. 18558 CP;  
a) dorsal view; b) ventral view; c) lateral view. x 0,72  
- *Clypeaster franchii* CHECCHIA RISPOLI, 1925, olotipo; n. inv. 18558 CP; a) norma dorsale;  
b) norma ventrale; c) norma laterale. x 0,72



a



b



c

**PLATE XXXII**

Figs. 1a, b, c - *Clypeaster pulchellus* CECCHIA RISPOLI, 1925 holotype; n. inv. 18560 CP; a) dorsal view; b) ventral view; c) lateral view. x 1,08.

- *Clypeaster pulchellus* CECCHIA RISPOLI, 1925, olotipo; n. inv. 18560 CP; a) norma dorsale; b) norma ventrale; c) norma laterale. x 1,08





a



b



c

**PLATE XXXIII**

Figs. 1a, b, c - *Clypeaster zamboninii* CHECCHIA RISPOLI, 1925 holotype; n. inv. 18547 CP;  
a) dorsal view; b) ventral view; c) lateral view. x 0,87

- *Clypeaster zamboninii* CHECCHIA RISPOLI, 1925, *olotipo*; n. inv. 18547 CP; a) *norma dorsale*;  
b) *norma ventrale*; c) *norma laterale*. x 0,87



**a**



**b**



**c**