

Plates
Tavole

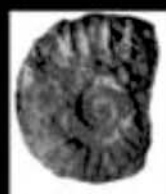


PLATE XIX

Fig. 1 - *Corynexochus latus* RASETTI, 1972; holotype; n. inv. 150 CP; dorsal view of *cranidium*.
Picture drawn with the microscope. x 12,5

- *Corynexochus latus* RASETTI, 1972; olotipo; n. inv. 150 CP; veduta dorsale del cranidio. Ripresa al microscopio. x 12,5

Fig. 2 - *Corynexochus sardous* RASETTI, 1972; holotype; n. inv. 145 CP; dorsal view of *cranidium*.
Picture drawn with the microscope. x 13,69

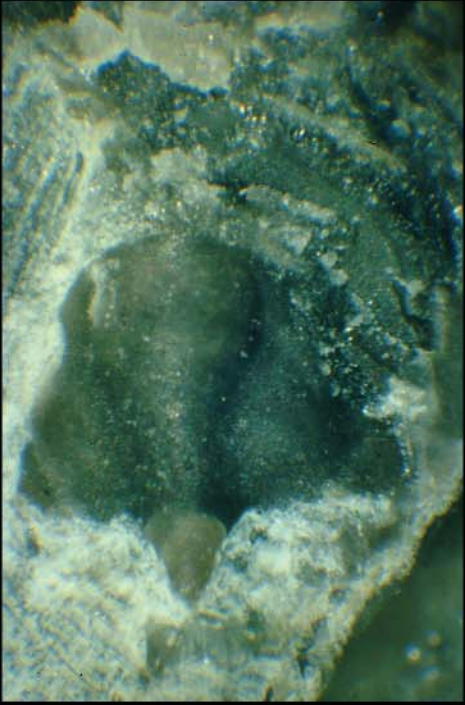
- *Corynexochus sardous* RASETTI, 1972; olotipo; n. inv. 145 CP; veduta dorsale del cranidio. Ripresa al microscopio. x 13,69

Fig. 3 - *Hebediscina sardoa* RASETTI, 1972; holotype, n. inv. 4 CP; dorsal view of *cranidium*.
Picture drawn with the microscope. x 18,58

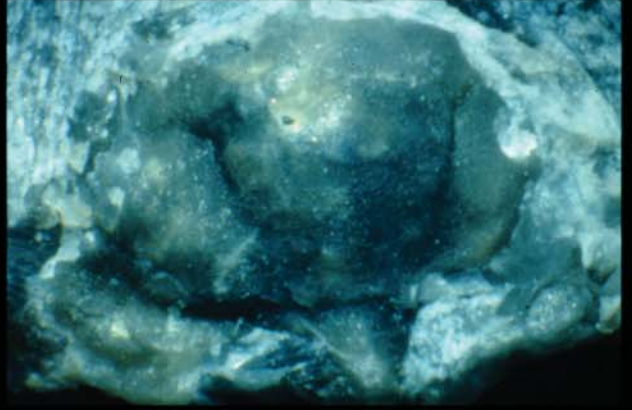
- *Hebediscina sardoa* RASETTI, 1972; olotipo; n. inv. 4 CP; veduta dorsale del cranidio. Ripresa al microscopio. x 18,58

Fig. 4 - *Iglesiiella ichnusae* RASETTI, 1972; holotype; n. inv. 37 CP; dorsal view of *cranidium*.
Picture drawn with the microscope. x 12,8

- *Iglesiiella ichnusae* RASETTI, 1972; olotipo; n. inv. 37 CP; veduta dorsale del cranidio. Ripresa al microscopio. x 12,8



1



2



3



4

PLATE XX

Reproduction of the original plate I, after MENEGHINI, 1888.

(The species in the figures have the name of the new determination)

Riproduzione della tavola originale I, da MENEGHINI, 1888.

(Le specie indicate nelle figure riportano il nome della revisione sistematica)

Fig. 1 - *Dolerolenus zoppii* (MENEGHINI) NICOSIA & RASETTI, 1970; paratype; n. inv. 1467 CP.

- *Dolerolenus zoppii* (MENEGHINI) NICOSIA & RASETTI, 1970; paratipo; n. inv. 1467 CP.

Figs. 5, 5a - *Dolerolenus zoppii* (MENEGHINI) NICOSIA & RASETTI, 1970; lectotype; n. inv. 1469 CP.

- *Dolerolenus zoppii* (MENEGHINI) NICOSIA & RASETTI, 1970; lectotipo; n. inv. 1469 CP.

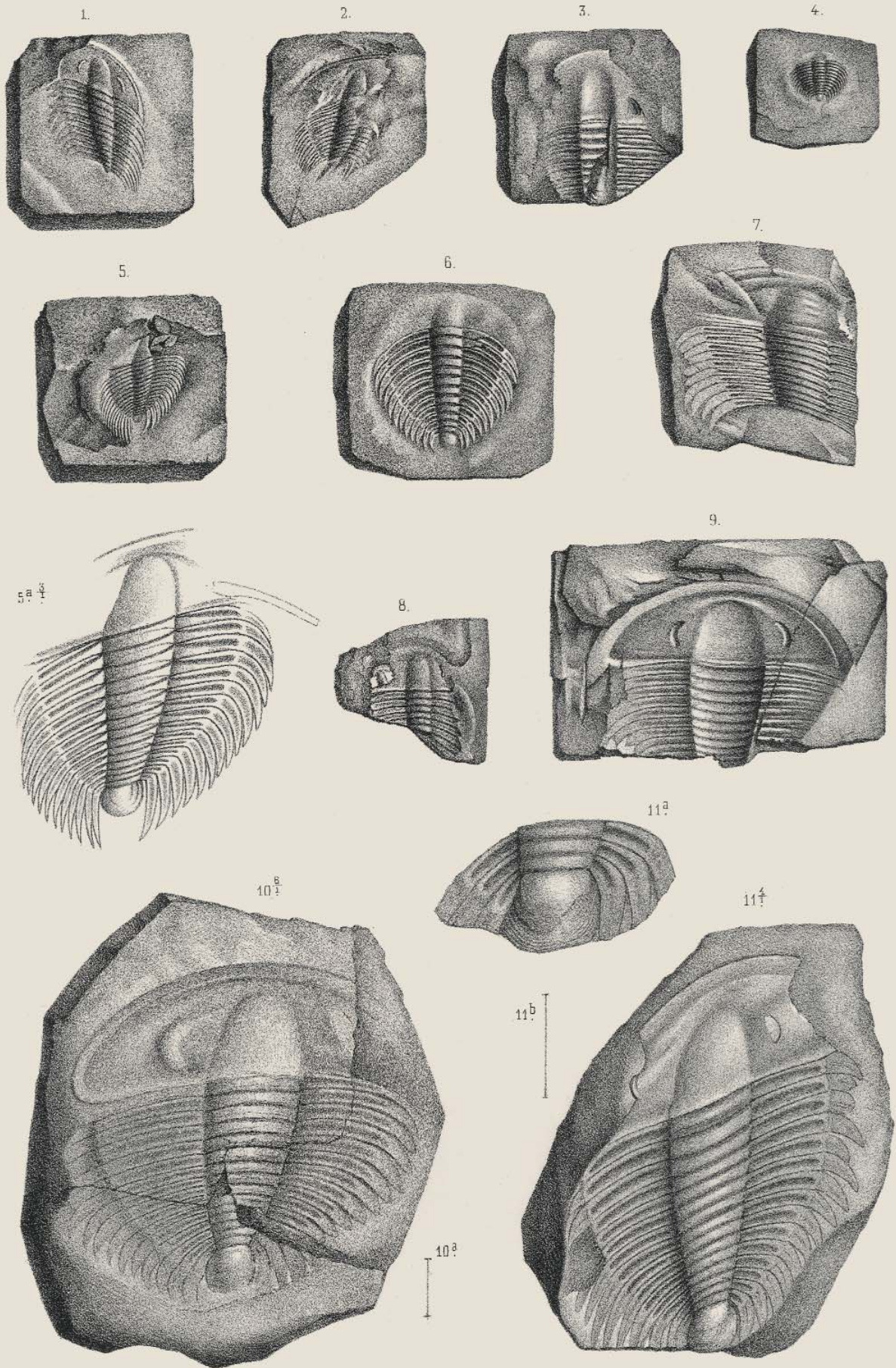


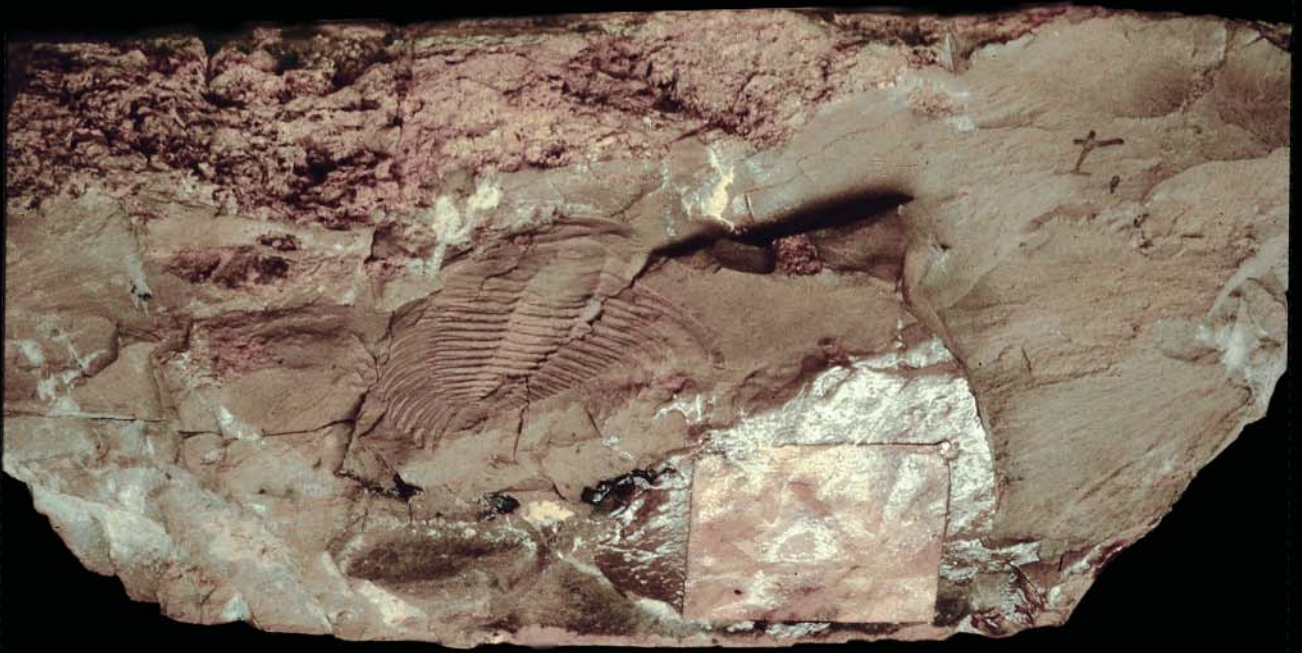
PLATE XXI

Fig. 1 - *Dolerolenus zoppii* (MENEGHINI) NICOSIA & RASETTI, 1970; lectotype; n. inv. 1469 CP; internal cast. x 2,02

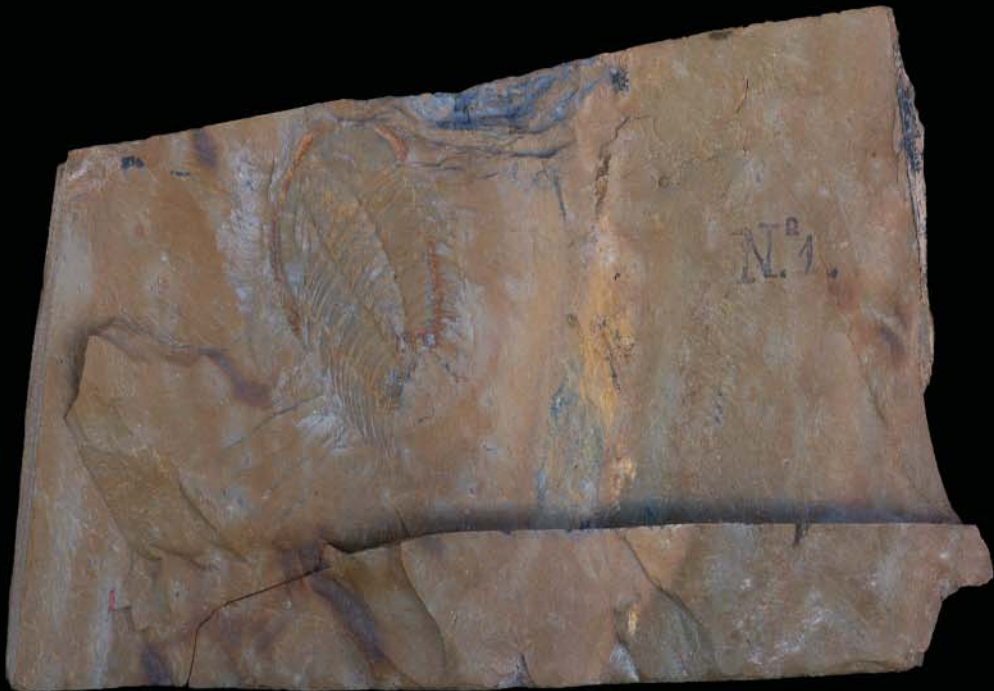
- *Dolerolenus zoppii* (MENEGHINI) NICOSIA & RASETTI, 1970; lectotipo; n. inv. 1469 CP; impronta interna. x 2,02

Fig. 2 - *Dolerolenus zoppii* (MENEGHINI) NICOSIA & RASETTI, 1970; paratype; n. inv. 1467 CP; external cast. x 1,41

- *Dolerolenus zoppii* (MENEGHINI) NICOSIA & RASETTI, 1970; paratipo; n. inv. 1467 CP; impronta esterna. x 1,41



1



2

PLATE XXII

Figs. 1a, b - *Dolerolenus zoppii* (MENEGHINI) NICOSIA & RASETTI, 1970; plesiotipo; n. inv. 1476 CP; a) *external cast*; b) *internal cast*; x 1,94.

- *Dolerolenus zoppii* (MENEGHINI) NICOSIA & RASETTI, 1970, plesiotipo; n. inv. 1476 CP; a) *impronta esterna*; b) *impronta interna*. x 1,94



a



b

PLATE XXIII

Fig.1 - *Metadoxides (Metadoxides) torosus* (MENECHINI) MATTHEW, 1899; lectotype; n. inv. 1483 CP; incomplete specimen. x1

- *Metadoxides (Metadoxides) torosus* (MENECHINI) MATTHEW, 1899; lectotipo; n. inv. 1483 CP; esemplare incompleto. x1



PLATE XXIV

Fig. 1 - *Nebidella limbata* RASETTI, 1972; holotype; n. inv. 28 CP; *cranidium*. x 1,75
- *Nebidella limbata* RASETTI, 1972; *olotipo*; n. inv. 28 CP; *cranidio*. x 1,75

Fig. 2 - *Sardoredlichia praespinosa* RASETTI, 1972; holotype; n. inv. 8 CP; *cranidium*. x 2,53
- *Sardoredlichia praespinosa* RASETTI, 1972; *olotipo*; n. inv. 8 CP; *cranidio*. x 2,53

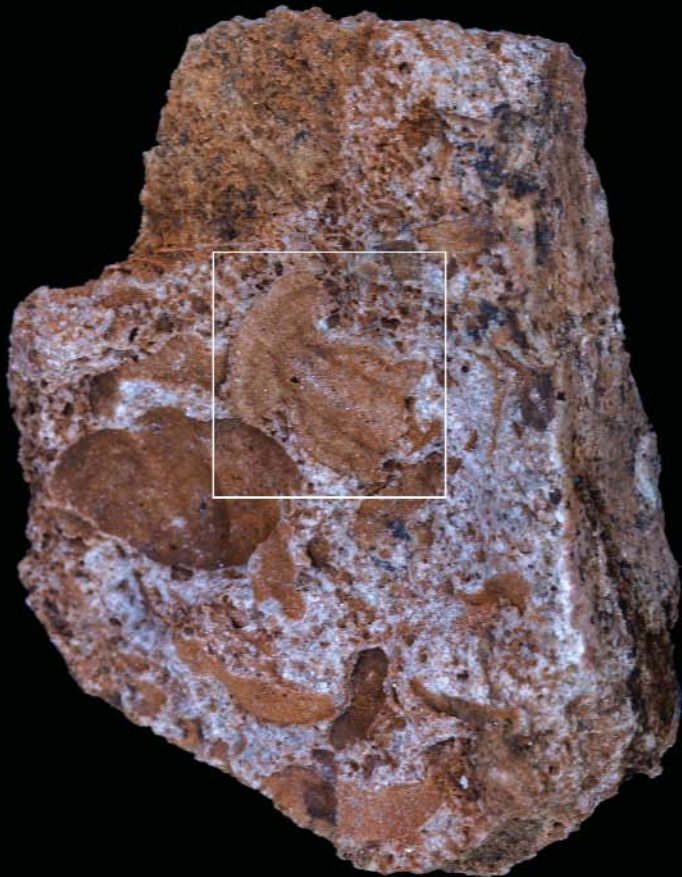
Figs. 3a, b - *Sardoredlichia carinata* RASETTI, 1972; holotype; n. inv. 27 CP; *cranidium*: a)
external cast; b) internal cast. x 2,93
- *Sardoredlichia carinata* RASETTI, 1972; *olotipo*; n. inv. 27 CP; *cranidio*: a) *impronta esterna*; b)
impronta interna. x 2,93



1



2



a



b