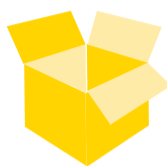


Proteggere l'ambiente è nella nostra natura?

TUTTI I COLORI DELLA RACCOLTA DIFFERENZIATA



CARTA/CARTONE Per ridurre i rifiuti utilizziamo sempre carta RICICLATA, facciamo fotocopie e stampe in FRONTE/RETRO, trasmettiamo in VERSIONE INFORMATICA i documenti, scriviamo su AMBO I LATI e infine buttiamola negli appositi contenitori gialli di Cartesio (presenti negli uffici e nel cortile). Poniamo gli imballi voluminosi nei contenitori di fronte alla palazzina B0.



PLASTICA Utilizziamo la TAZZA PERSONALE escludendo l'opzione del bicchiere di plastica prima di selezionare una bevanda dai distributori automatici. Se invece usiamo i bicchieri di plastica, dopo averli RISCIACQUATI, gettiamoli nel contenitore indicato posto a lato dei distributori. Nello stesso contenitore possiamo mettere anche le bottiglie di plastica vuote dopo averle SCHIACCIATE per ridurre il volume.



PILE ESAUSTE Riponiamole nell'apposito contenitore presso la reception.



ORGANICO Mettiamo gli avanzi di cibo nei contenitori dal coperchio marrone situati in via Pio VII appena fuori dalla reception.



VETRO e LATTINE Riduciamo il volume delle lattine e insieme ai recipienti di vetro riponiamole negli appositi contenitori dal coperchio blu. Ricordiamoci che le BOTTIGLIE DI VETRO dell'acqua minerale vendute nei distributori automatici hanno il VUOTO A RENDERE posiamole quindi vuote nelle apposite cassette che troviamo a fianco dei distributori.

In tutta la città di Torino i raccoglitori della plastica possono inoltre essere utilizzati per i flaconi dei prodotti per l'igiene personale e per la pulizia della casa (shampoo, bagnoschiuma, detersivi), per le vaschette per l'asporto di cibi, per le confezioni per alimenti (es. vasetti di yogurt), per il polistirolo espanso degli imballaggi e simili, per le borse e i sacchetti per la spesa, plastica in pellicola in genere, tubetti vuoti in plastica del dentifricio, della maionese, contenitori per cosmetici. (Fonte: AMIAT)

Possiamo anche bere **L'ACQUA DEL RUBINETTO** che è costantemente controllata. Ecco le analisi dell'acqua che esce dai rubinetti della nostra sede:

	Concentrazione ioni idrogeno	Cond. elettrica spec. a 20°C	Ammonio	Nitriti	Residuo fisso	Durezza	Fluoruri	Cloruri	Nitrati	Nichel
Unità di misura	Unità di pH	µS/cm	mg/l NH ₄	mg/l NO ₂	mg/l	°F	mg/l	mg/l	mg/l NO ₃	µg/l
Limiti di legge previsti dal D.Lgs. 31/2001	tra 6,5 e 9,5	2500	0,5	0,5	1500 (consigliato)	da 15 a 50 (consigliato)	1,5	250	50	20
TORINO P.zza Galimberti	7,5	460	Assente	Assente	331	21	0,07	23	15	2

(Fonte: www.smatorino.it/monitoraggio)



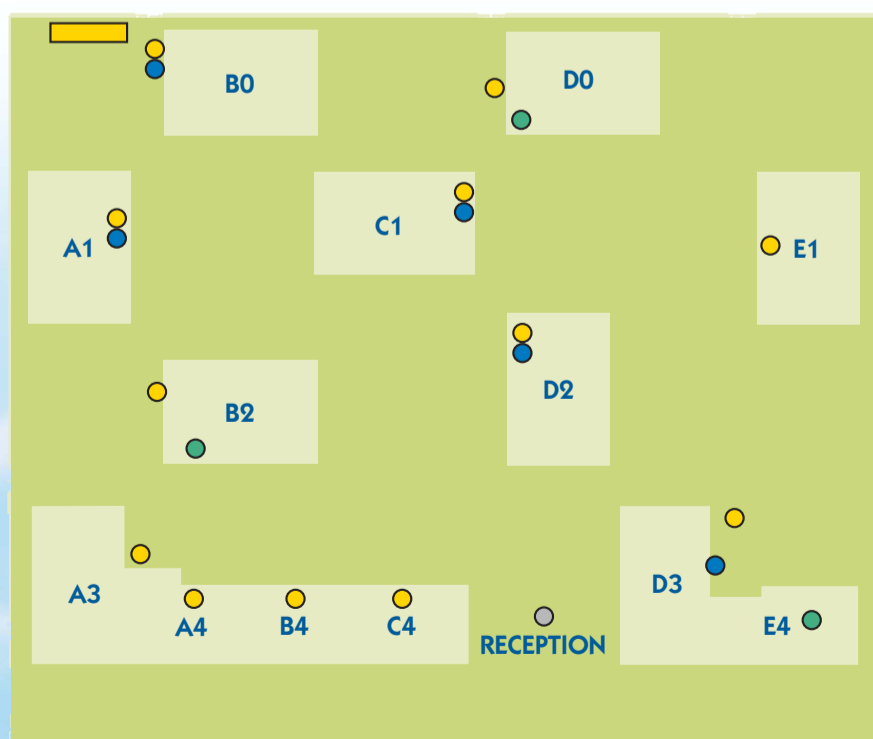
PER TUTTI GLI ALTRI RIFIUTI NON RECUPERABILI

utilizziamo i cestini dei nostri uffici e i cassonetti della raccolta indifferenziata collocati in via Pio VII.

VIA ZINO ZINI

Ecco dove indicativamente possiamo trovare i CONTENITORI DELLA RACCOLTA DIFFERENZIATA

- PLASTICA
- CARTA
- VETRO e LATTINE
- PILE
- ORGANICO
- INDIFFERENZIATO



VIA PIO VII

I migliori risultati per limitare gli impatti sull'ambiente sono fortemente influenzati dai nostri comportamenti e dal nostro stile di vita

Proteggere l'ambiente è nella nostra natura!