

Istituto Superiore per la Ricerca e la  
Protezione Ambientale



Ministero del Lavoro, Salute e  
Politiche Sociali

*In collaborazione con:*

Ministero dell'Ambiente e della Tutela del Territorio e del Mare

Ministero dello Sviluppo Economico

Istituto Superiore di Sanità

## INTRODUZIONE ALLA GIORNATA SULLE METODOLOGIE DI FORMAZIONE

**Adolfo Pirozzi**

ISPRA

### Monitoraggio del corso

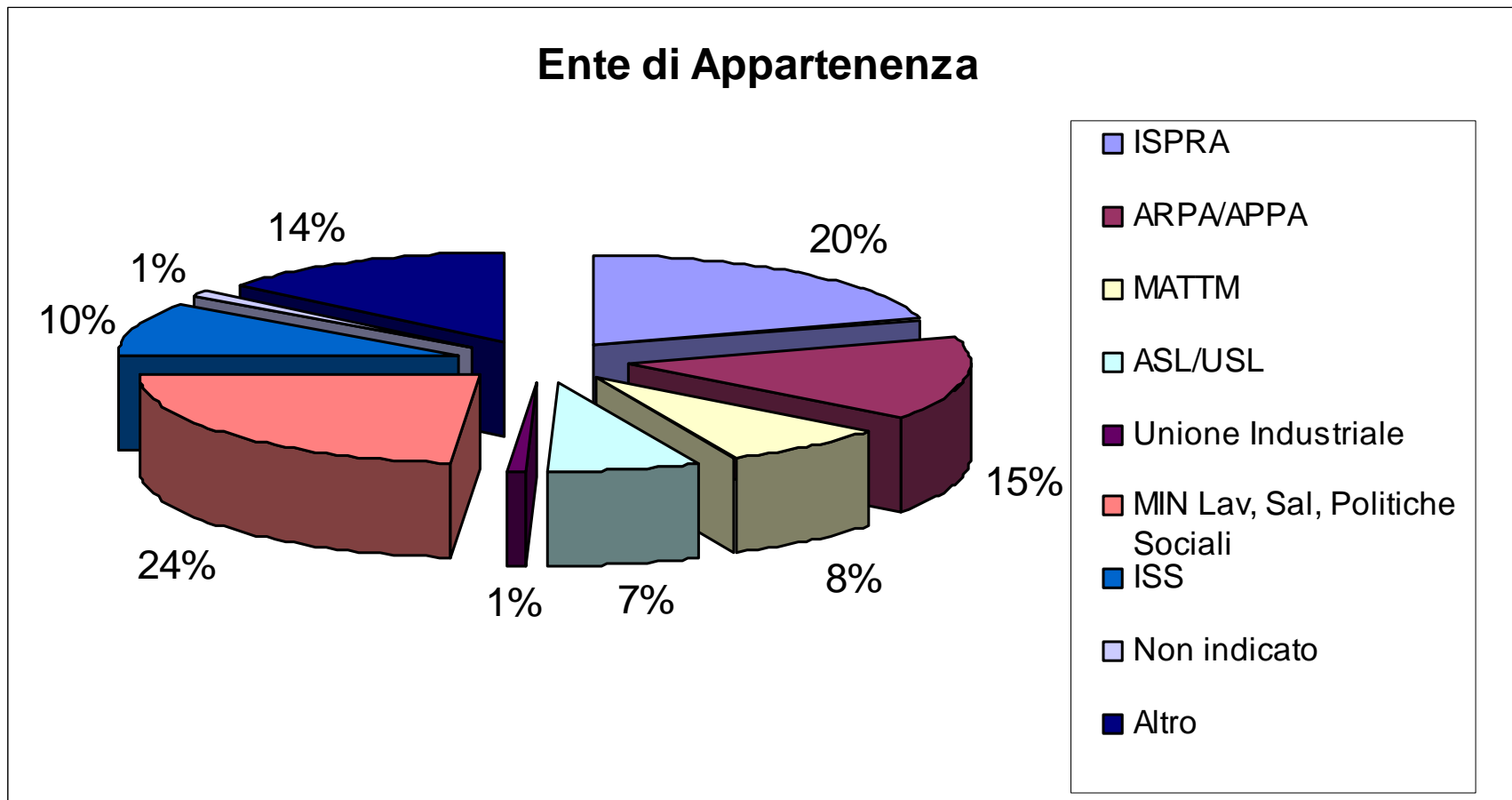
Il Servizio Educazione e Formazione Ambientale dell'ISPRA svolge una costante azione di monitoraggio sui corsi erogati, al fine di valutarne l'efficacia e verificare il conseguimento degli obiettivi fissati.

Questa azione è prevista dalla procedura adottata nell'ambito del Sistema Qualità dell'ISPRA, certificato in base alla norma ISO 9001:2000.

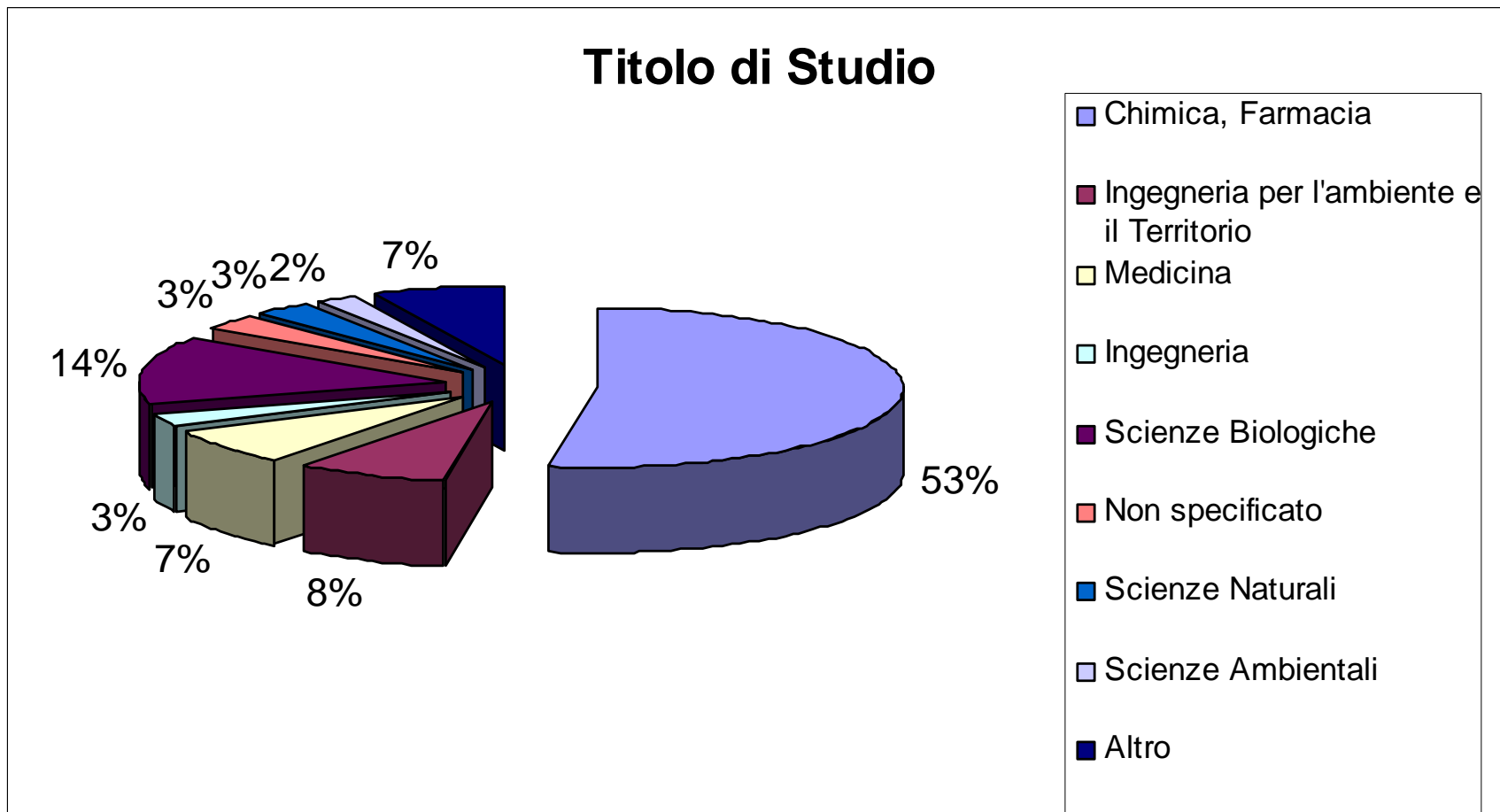
In tale ambito, i partecipanti ai corsi sono invitati a compilare un questionario di ingresso ed un questionario di gradimento finale, dai quali si rilevano i dati necessari alle finalità sopra indicate.

Dall'analisi dei questionari d'ingresso, compilati dai partecipanti alle due edizioni di ottobre e novembre, si sono ricavate le informazioni sintetizzate nelle slide che seguono.

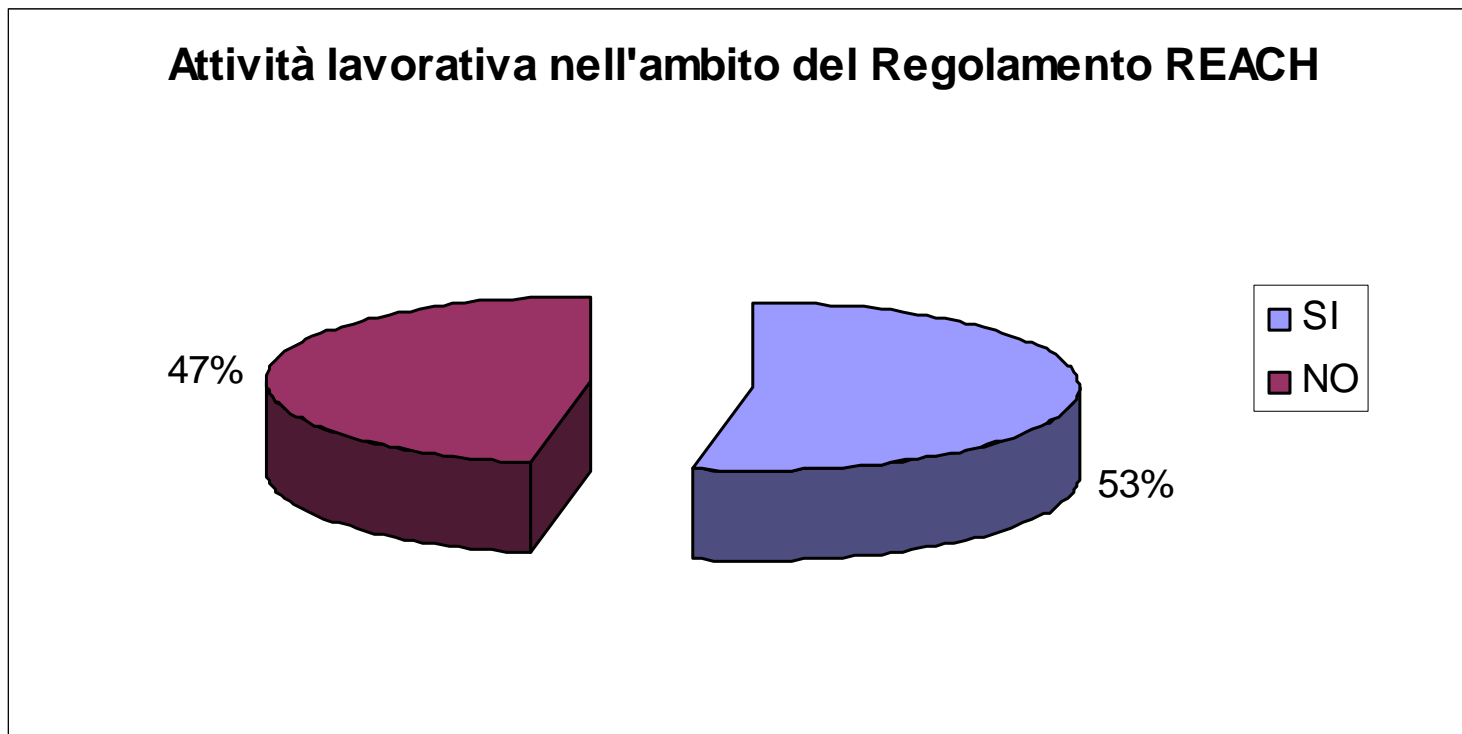
## Analisi dei questionari d'ingresso (I e II edizione)



## Analisi dei questionari d'ingresso (I e II edizione)

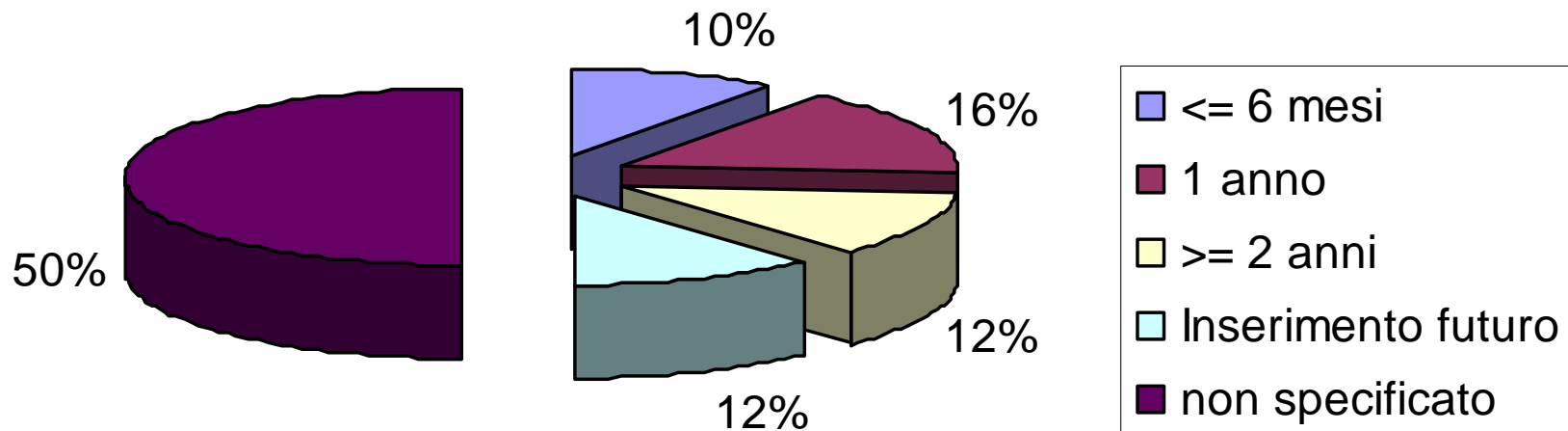


## Analisi dei questionari d'ingresso (I e II edizione)

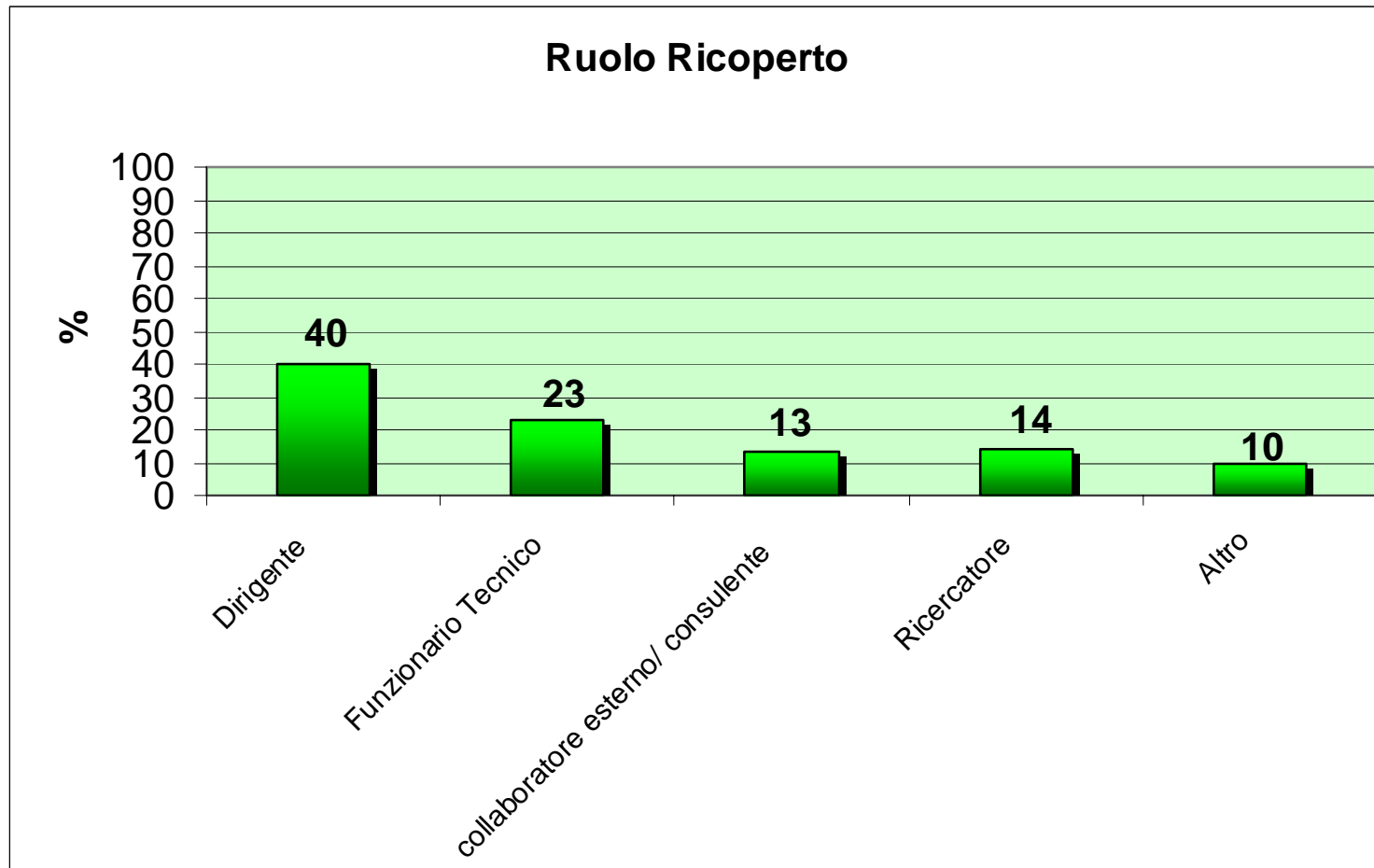


## Analisi dei questionari d'ingresso (I e II edizione)

### Esperienza nell'ambito REACH

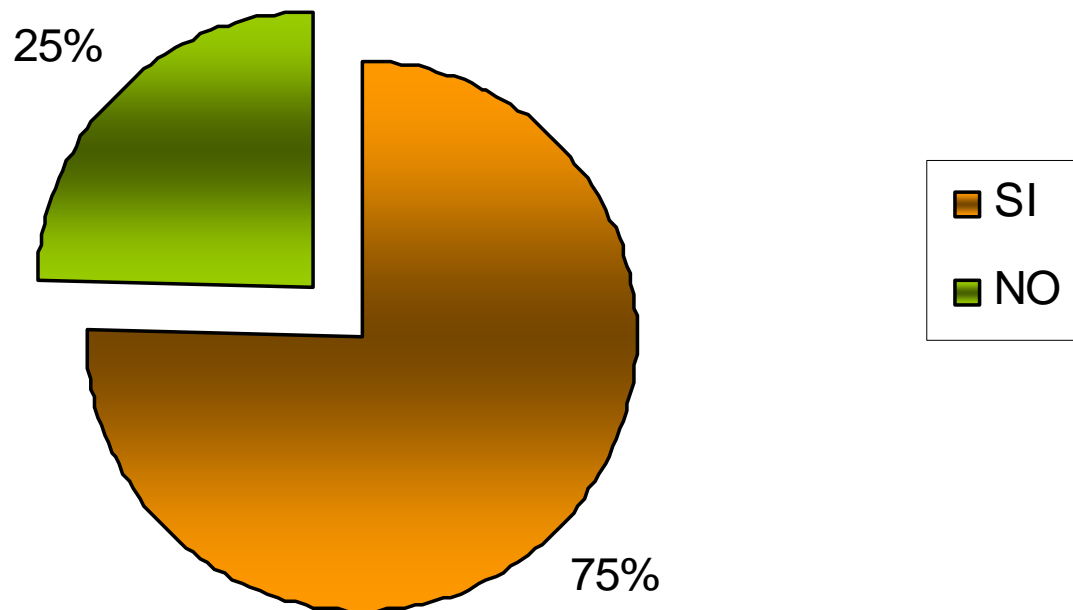


## Analisi dei questionari d'ingresso (I e II edizione)



## Analisi dei questionari d'ingresso (I e II edizione)

### Esperienze pregresse di docenza





## La valutazione dell'iniziativa formativa

### Analisi dei questionari di gradimento (I edizione)

L'analisi dei questionari di gradimento compilati dai partecipanti, nonché degli altri dati disponibili, consente di:

- ✓ valutare l'efficacia dell'iniziativa di formazione
- ✓ verificare il conseguimento degli obiettivi
- ✓ individuare ed attuare eventuali provvedimenti correttivi e/o migliorativi per il futuro.

Al termine della prima edizione (ottobre) sono stati compilati 31 questionari (hanno risposto i  $\frac{3}{4}$  dei partecipanti).

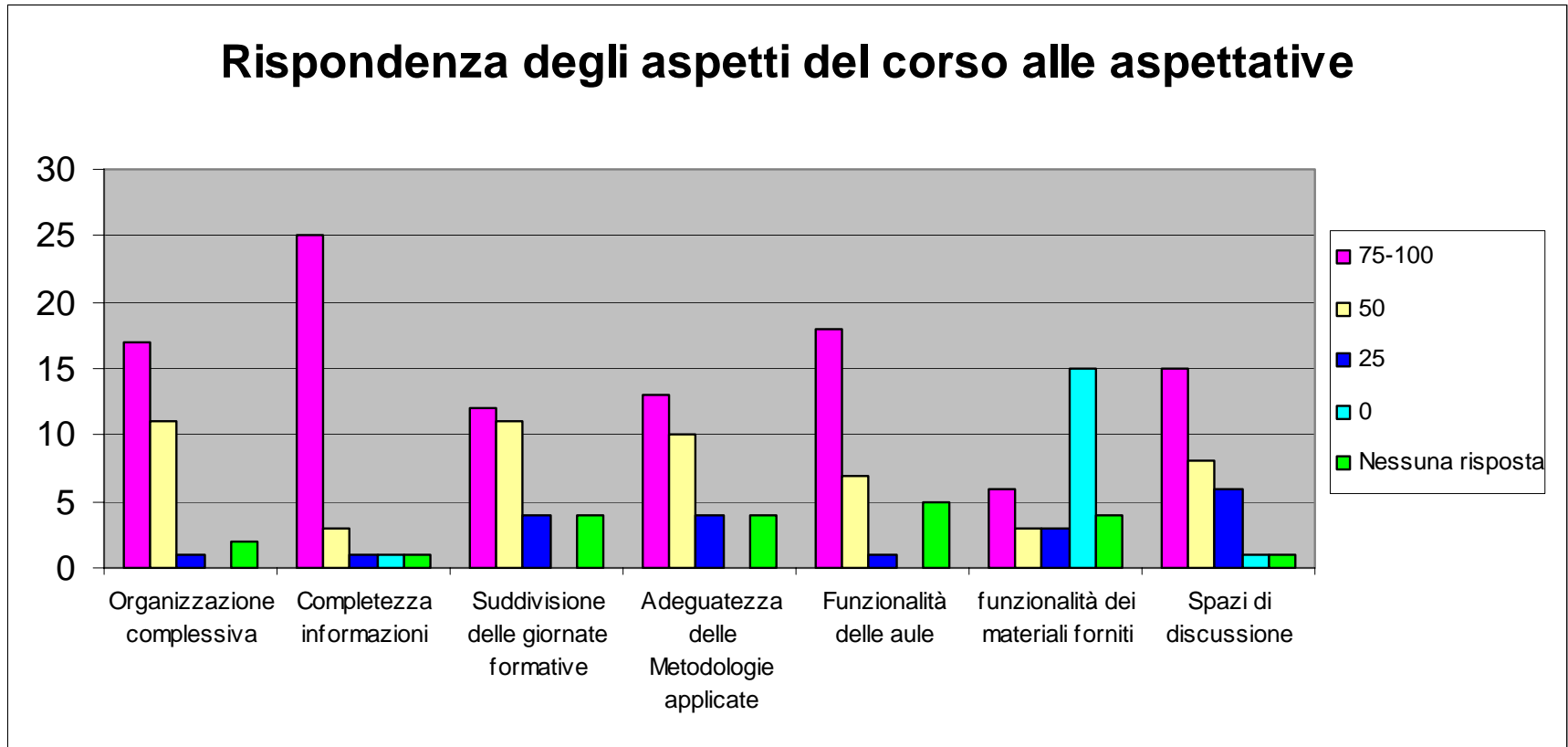
## Analisi dei questionari di gradimento (I edizione)

**1 - in quale misura i singoli aspetti del corso hanno soddisfatto le sue aspettative?**

	75 - 100	0 - 50
✓ organizzazione complessiva	59%	41%
✓ completezza delle informazioni	83%	17%
✓ suddivisione delle giornate formative	44%	56%
✓ adeguatezza delle metodologie applicate	48%	52%
✓ funzionalità delle aule	69%	31%
✓ funzionalità dei materiali forniti	22%	78%
✓ spazi di discussione	50%	50%

## Analisi dei questionari di gradimento (I edizione)

### Rispondenza degli aspetti del corso alle aspettative



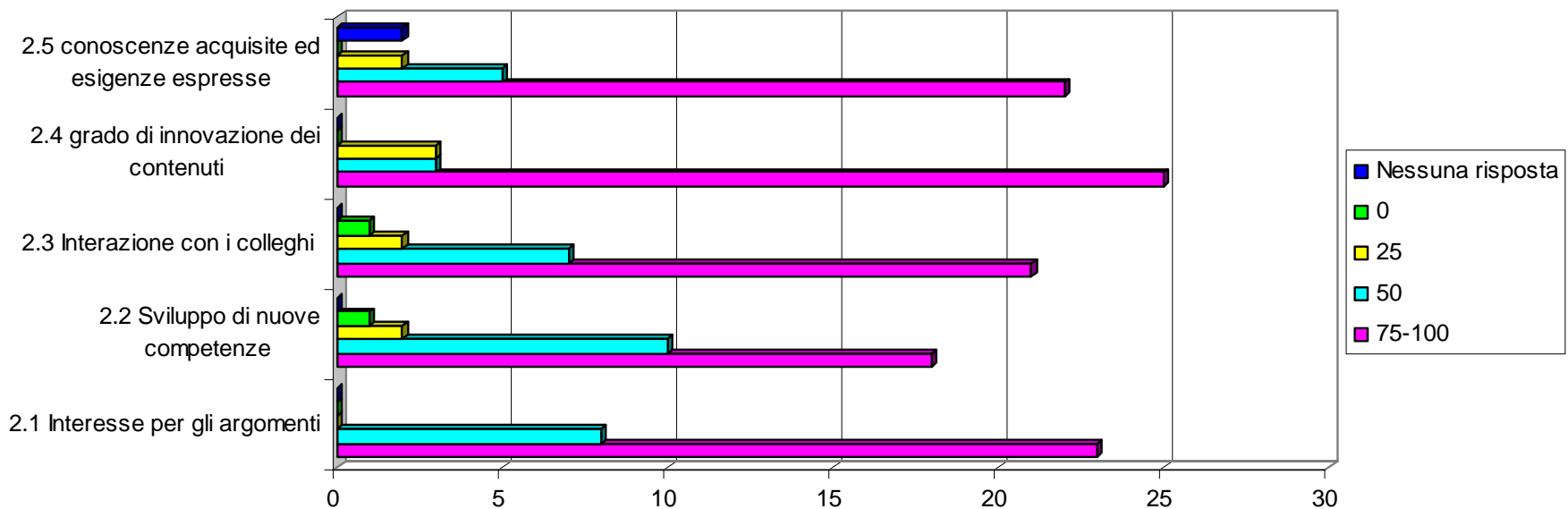
## Analisi dei questionari di gradimento (I edizione)

### 2 – rispondenza tra conoscenze pregresse e conoscenze acquisite

	75 - 100	0 - 50
✓interesse degli argomenti	74%	26%
✓sviluppo di nuove competenze	58%	42%
✓interazione con i colleghi	68%	32%
✓grado di innovazione dei contenuti	81%	19%
✓rispondenza delle conoscenze acquisite alle esigenze espresse	76%	24%

## Analisi dei questionari di gradimento (I edizione)

### Rispondenza tra conoscenze pregresse e conoscenze acquisite

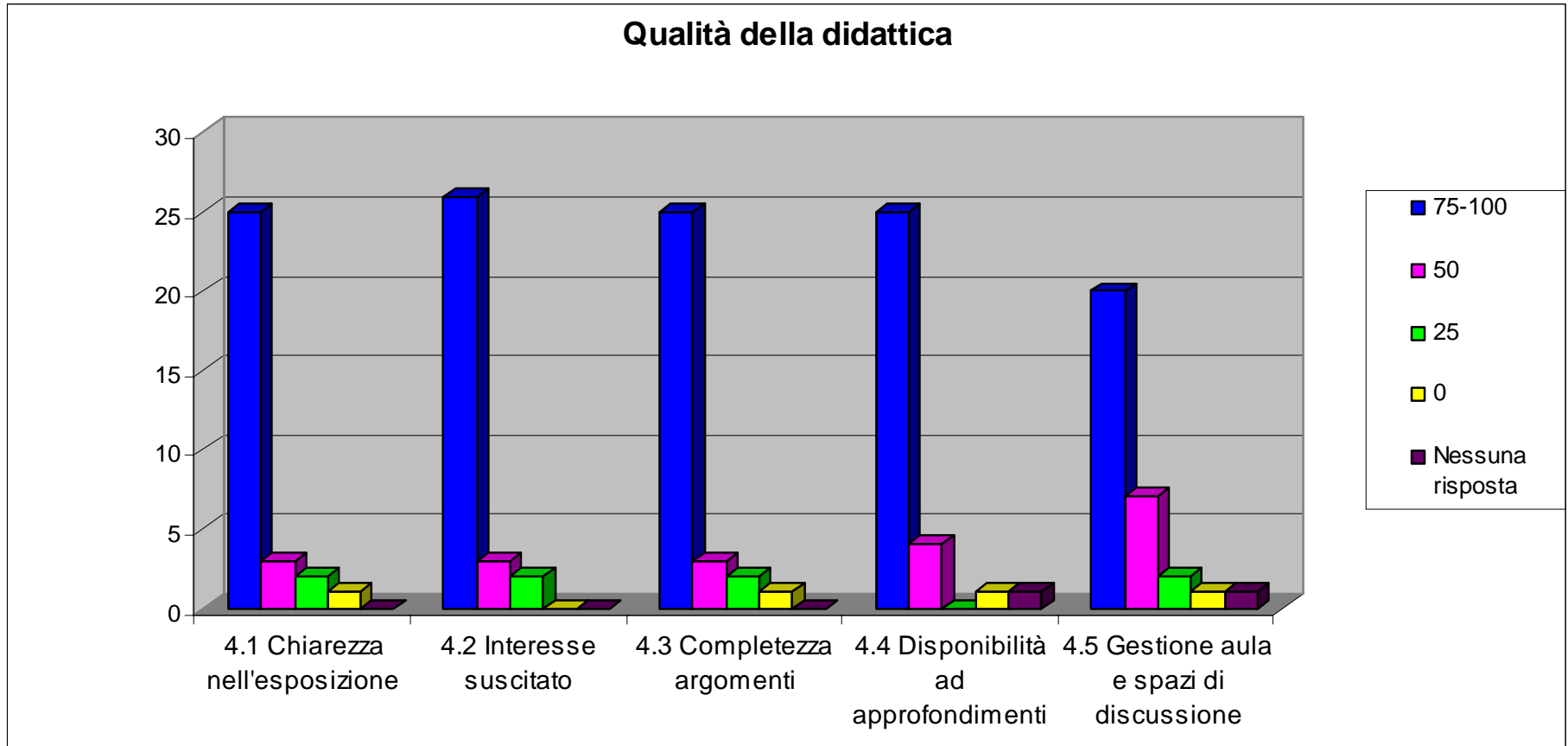


## Analisi dei questionari di gradimento (I edizione)

### 4 – qualità della didattica

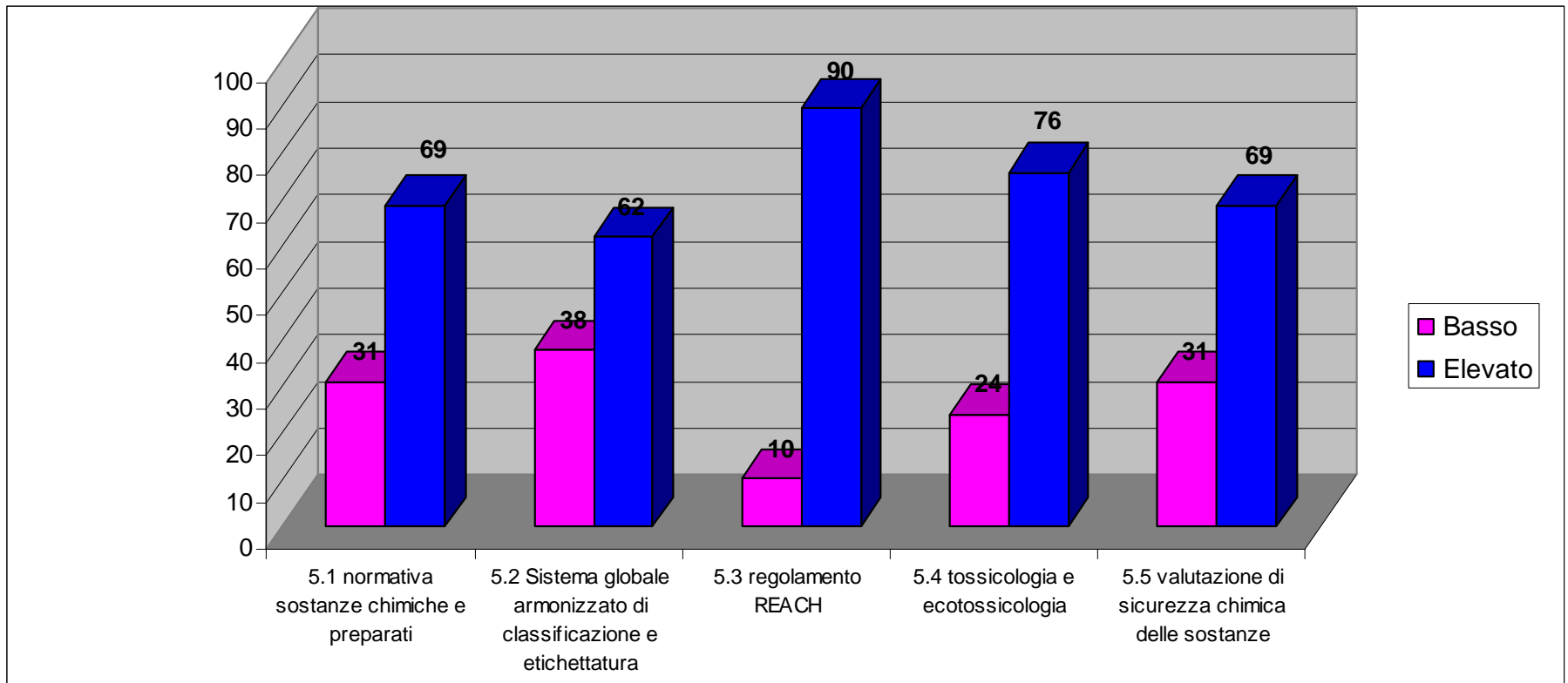
	75 - 100	0 - 50
✓ chiarezza nell'esposizione	81%	19%
✓ interesse suscitato	84%	16%
✓ completezza degli argomenti trattati	81%	19%
✓ disponibilità ad approfondire gli argomenti	83%	17%
✓ gestione aula e spazi di discussione	67%	33%

## Analisi dei questionari di gradimento (I edizione)



## Analisi dei questionari di gradimento (I edizione)

5 – quale livello d'incremento delle conoscenze ritiene di aver conseguito attraverso il corso? (Percentuali delle risposte)





### Le metodologie di formazione

La giornata formativa: “Elementi a supporto della formazione per il Regolamento REACH”

Questa giornata conclusiva è rivolta principalmente ai partecipanti che hanno espresso la propria disponibilità a svolgere attività di collaborazione alla progettazione e di docenza nell’ambito dei corsi di formazione sull’applicazione del Regolamento REACH che saranno realizzati a livello locale.

La giornata formativa è comunque aperta a tutti coloro che sono interessati ad approfondire gli aspetti relativi alle metodologie ed alle tecniche utilizzate nel campo della formazione.

## Le metodologie di formazione

### Obiettivi della giornata formativa

- Fornire conoscenze di base sulle modalità di progettazione, organizzazione ed erogazione di corsi di formazione
- Descrivere le diverse metodologie e tecniche didattiche
- Illustrare modalità e strumenti di monitoraggio e di valutazione delle iniziative formative
- Fornire elementi sulle metodologie e tecniche di comunicazione a sostegno della formazione

## Le metodologie di formazione

### Finalità specifiche della giornata formativa

- Fornire un quadro generale del progetto di formazione sul regolamento REACH
- Favorire il confronto e la condivisione delle modalità di trasmissione dei contenuti tecnici relativi all'applicazione del regolamento REACH
- Promuovere un confronto tra i partecipanti, anche attraverso la presentazione di esperienze maturate in campo formativo e comunicativo

### Svolgimento della giornata formativa

Primo intervento (D. Antonietti, A. Casali):

Aspetti teorici della formazione: dalla progettazione alla valutazione.

- ✓ linee teoriche di base della formazione
- ✓ fasi principali della progettazione di un corso
- ✓ funzione e metodologie per l'analisi dei fabbisogni formativi
- ✓ ruoli dei soggetti coinvolti a vario titolo
- ✓ pianificazione della didattica
- ✓ realizzazione ed erogazione del corso
- ✓ finalità, metodologie e strumenti di valutazione e verifica

## Svolgimento della giornata formativa

Secondo intervento (M. T. Lutta):

Dalla teoria alla pratica: la redazione del progetto formativo

- ✓ descrizione delle fasi della messa a punto di un corso di formazione
- ✓ illustrazione di aspetti di dettaglio della redazione di un progetto formativo

## Svolgimento della giornata formativa

Terzo intervento (A. Biancavilla):

La gestione d'aula.

Presentazione di un caso di studio: Help Desk REACH

- ✓ elementi sulle tecniche di comunicazione
- ✓ la logica espositiva
- ✓ la comunicazione verbale e non verbale
- ✓ la gestione degli interventi
- ✓ gli strumenti a supporto dell'esposizione
- ✓ casi di studio: l'help desk REACH

### Svolgimento della giornata formativa

Seconda parte: esercitazione sulla redazione di un progetto formativo

- ✓ costituzione dei gruppi di lavoro
- ✓ definizione degli obiettivi formativi
- ✓ individuazione del target
- ✓ scelta delle metodologie didattiche
- ✓ individuazione dei metodi di monitoraggio
- ✓ individuazione dei criteri di valutazione dei risultati

# Svolgimento della giornata formativa

## Conclusione

- ✓ presentazione dei risultati delle attività svolte dai gruppi di lavoro
- ✓ confronto tra i partecipanti
- ✓ discussione finale



**Grazie per l'attenzione e buon lavoro**

[www.formeducambiente.apat.it](http://www.formeducambiente.apat.it)

[formazione@apat.it](mailto:formazione@apat.it)

**ISPRA**

**Dipartimento per le attività bibliotecarie, documentali e per  
l'informazione**

**Servizio educazione e formazione ambientale**

**Via Curtatone, 3 – 00185 Roma**