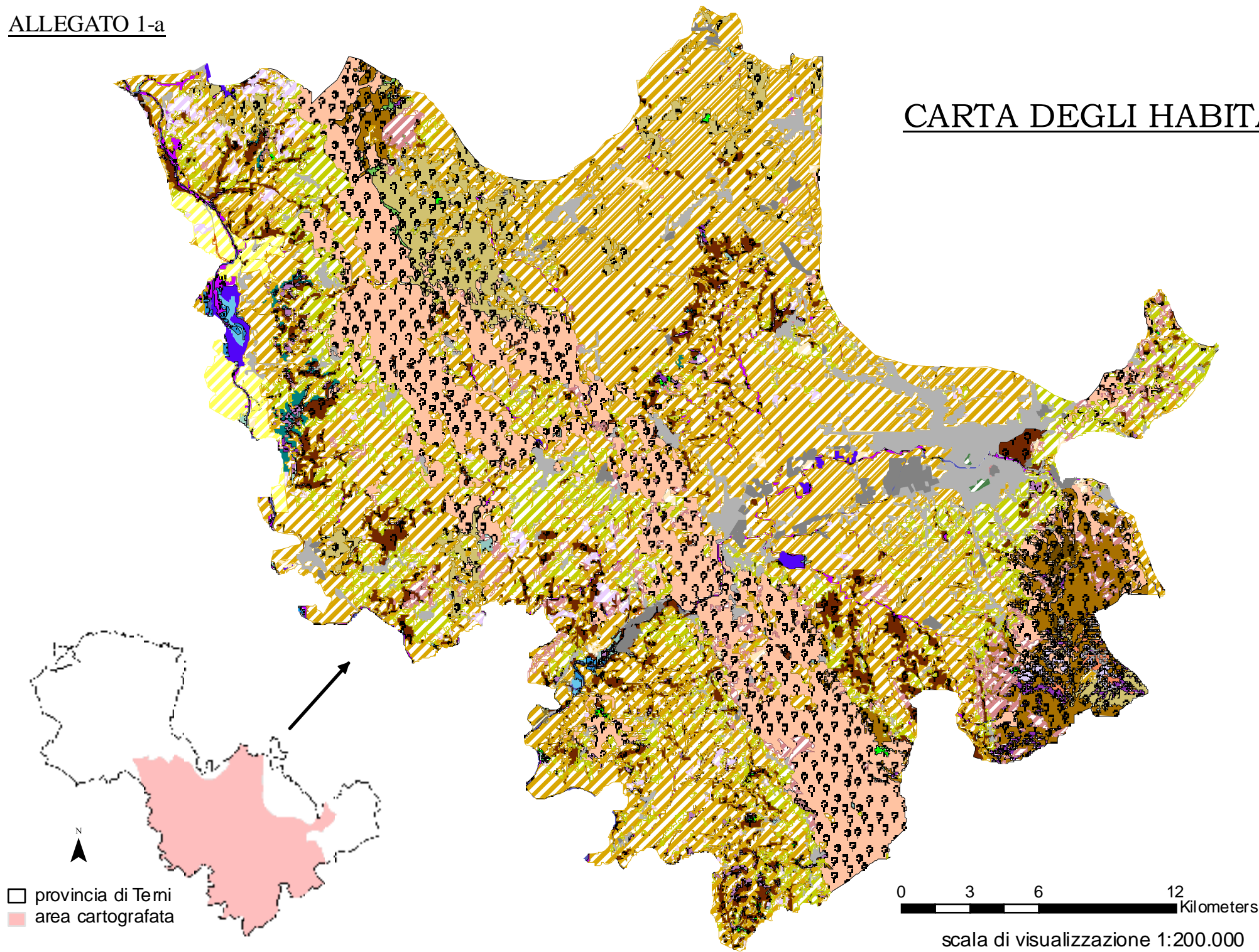


CARTA DEGLI HABITAT



## Legenda della Carta degli Habitat

### codice CORINE Biotops

	15.83-Aree argillose ad erosione accelerata
	22.1-Acque dolci (laghi, stagni)
	22.4-Vegetazione delle acque ferme
	24.1-Corsi fluviali (acque correnti dei fiumi maggiori)
	24.225-Greti dei torrenti mediterranei
	24.52-Banchi di fango fluviali con vegetazione a carattere eurosiberiano
	31.844-Ginestre collinari e submontani dell'Italia peninsulare e Sicilia
	31.88-Formazioni a <i>Juniperus communis</i>
	31.8A-Vegetazione tirrenica-submediterranea a <i>Rubus ulmifolius</i>
	32.4-Garighe e macchie mesomediterranee calcicole
	34.323-Praterie xeriche del piano collinare, dominate da <i>Brachypodium rupestre</i> , <i>B. caespitosum</i>
	34.326-Praterie mesiche del piano collinare
	34.5-Prati aridi mediterranei
	34.81-Praterelli aridi del Mediterraneo
	37.4-Prati umidi di erbe alte mediterranee
	38.1-Prati concimati e pascolati; anche abbandonati e vegetazione postcolturale
	41.731-Querceto a roverella dell'Italia settentrionale e dell'Appennino centro-settentrionale
	41.74-Cerrete nord-italiane e dell'Appennino settentrionale
	41.81-Boscaglie di <i>Ostrya carpinifolia</i>
	41.9-Castagneti
	44.13-Gallerie di salice bianco
	44.61-Foreste mediterranee ripariali a pioppo
	45.318-Leccete dell'Italia centrale e settentrionale
	53.1-Vegetazione dei canneti e di specie simili
	62.14-Rupi basiche dei rilievi dell'Italia meridionale
	82.1-Seminativi intensivi e continui
	82.3-Colture di tipo estensivo e sistemi agricoli complessi
	83.11-Oliveti
	83.21-Vigneti
	83.31-Piantagioni di conifere
	83.321-Piantagioni di pioppo canadese
	83.324-Robinieti
	85.1-Grandi parchi
	86.1-Città, centri abitati
	86.3-Siti industriali attivi
	86.41-Cave

CARTA DEL  
VALORE ECOLOGICO

**VALORE ECOLOGICO COMPLESSIVO**



scala di visualizzazione 1:200.000

CARTA DELLA  
SENSIBILITA' ECOLOGICA

**SENSIBILITA' ECOLOGICA COMPLESSIVA**



scala di visualizzazione 1:200.000



CARTA DELLA  
PRESSIONE ANTROPICA

**PRESSIONE ANTROPICA COMPLESSIVA**



scala di visualizzazione 1:200.000

CARTA DELLA  
FRAGILITA'

**FRAGILITA' COMPLESSIVA**



scala di visualizzazione 1:200.000