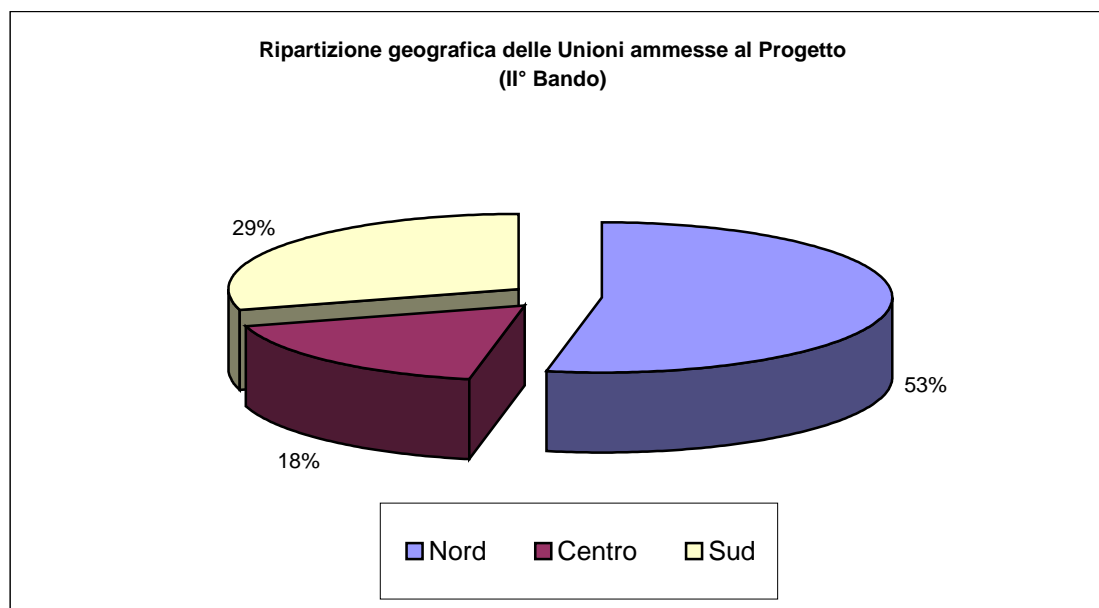
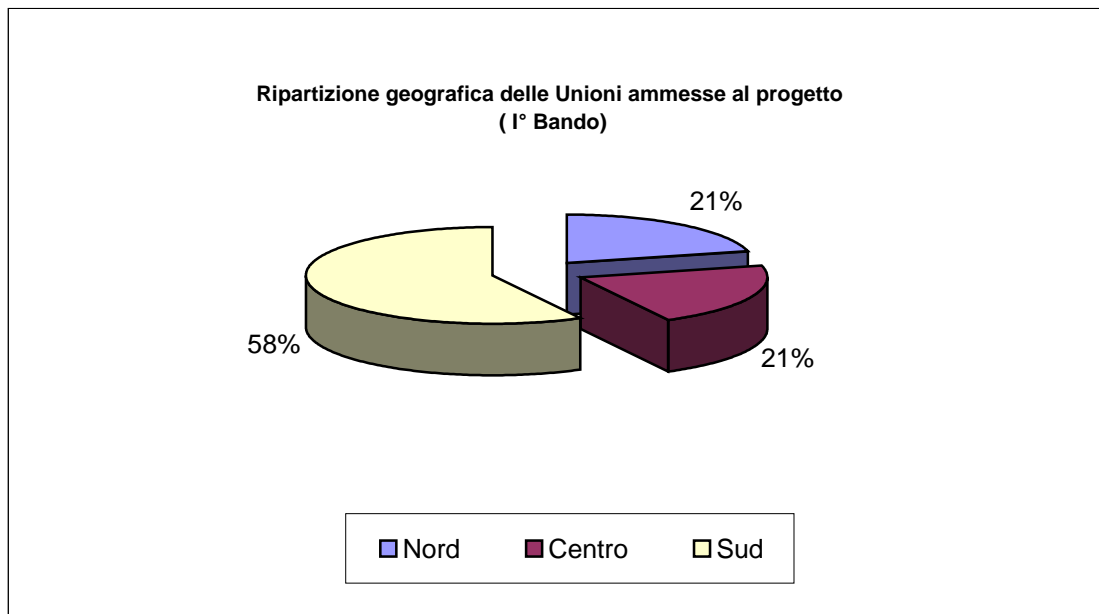


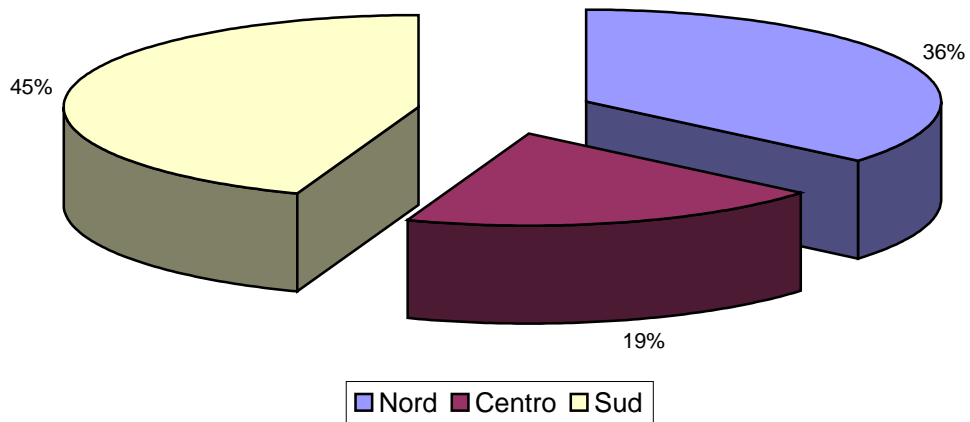
## Progetto Piccoli Comuni 'MATT-ANCI'

Analisi statistica relativa alle Unioni ammesse al "Progetto Piccoli Comuni" ( I° e II° Bando)

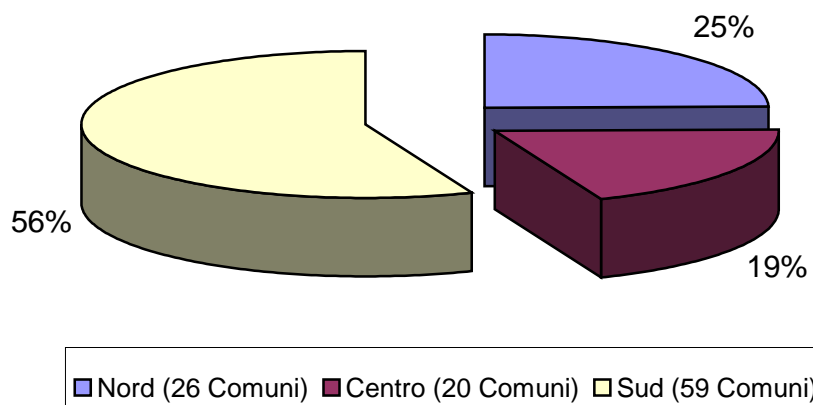
a) Ripartizione geografica



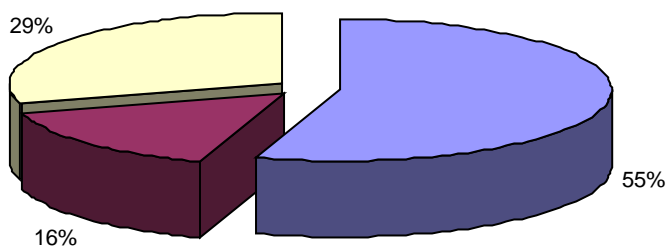
**Ripartizione geografica delle Unioni ammesse al Progetto  
(I° Bando + II° Bando)**



**Ripartizione geografica dei Piccoli Comuni delle Unioni ammesse al  
Progetto (I° bando)**

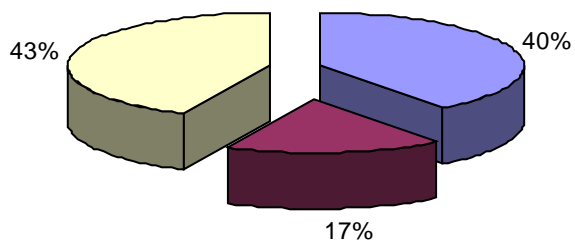


**Ripartizione geografica dei Piccoli Comuni delle Unioni ammesse al progetto (II° bando)**



■ Nord (56 Comuni) ■ Centro (16 Comuni) ■ Sud (30 Comuni)

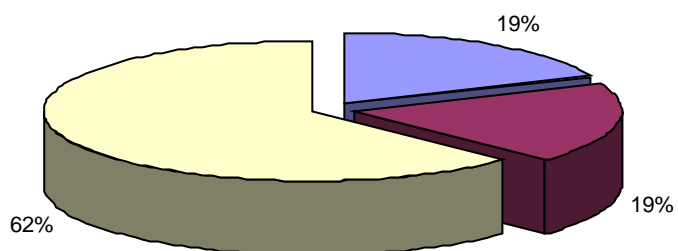
**Ripartizione geografica dei Piccoli Comuni delle Unioni ammesse al Progetto (I° + II° bando)**



■ Nord (82 Comuni) ■ Centro (36 Comuni) ■ Sud (89 Comuni)

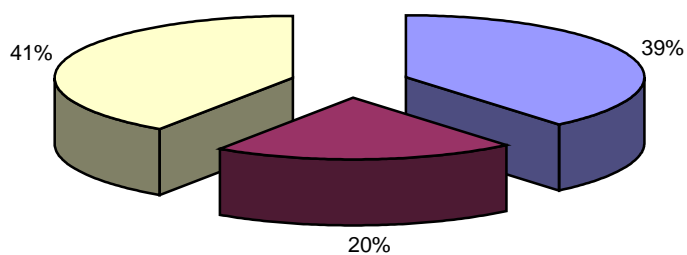
## b) Distribuzione della popolazione

**Distribuzione della popolazione dei Piccoli Comuni delle Unioni ammesse al Progetto (I° Bando)**



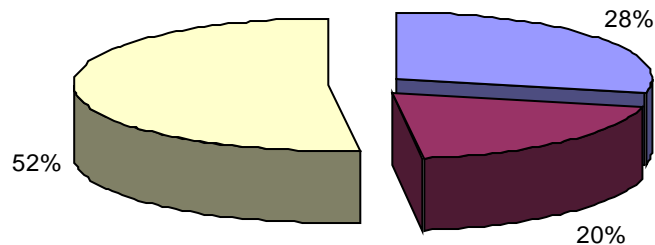
■ Piccoli Comuni del Nord (31.633 ab)    ■ Piccoli Comuni del Centro (31.999 ab)  
■ Piccoli Comuni del Sud (106.147 ab)

**Distribuzione della popolazione dei Piccoli Comuni delle Unioni ammesse al Progetto (II° Bando)**



■ Piccoli Comuni del Nord (60.547 ab)    ■ Piccoli Comuni del Centro (31.779 ab)  
■ Piccoli Comuni del Sud (63.278 ab)

**Distribuzione della popolazione dei Piccoli Comuni delle Unioni ammesse al Progetto (I° + II° Bando)**



■ Piccoli Comuni del Nord (92.180 ab) ■ Piccoli Comuni del Centro (63.778 ab)  
■ Piccoli Comuni del Sud (169.425 ab)

- Più della metà delle Unioni che partecipano al progetto (I° + II° Bando) appartengono a Regioni del Sud Italia
- I Piccoli Comuni coinvolti sono 207, di cui il 43% appartenenti a regioni del Nord, 17% a regioni del Centro e 40% a regioni del Sud

\* Grafici elaborati dal Settore Divulgazione ai Piccoli Comuni di ISPRA su dati forniti da Ancitel