



**ACCREDIA**

**SINCERT E SINAL in cammino  
verso l'Ente unico di accreditamento  
italiano  
(Regolamento CE 765/08)**

# I protagonisti

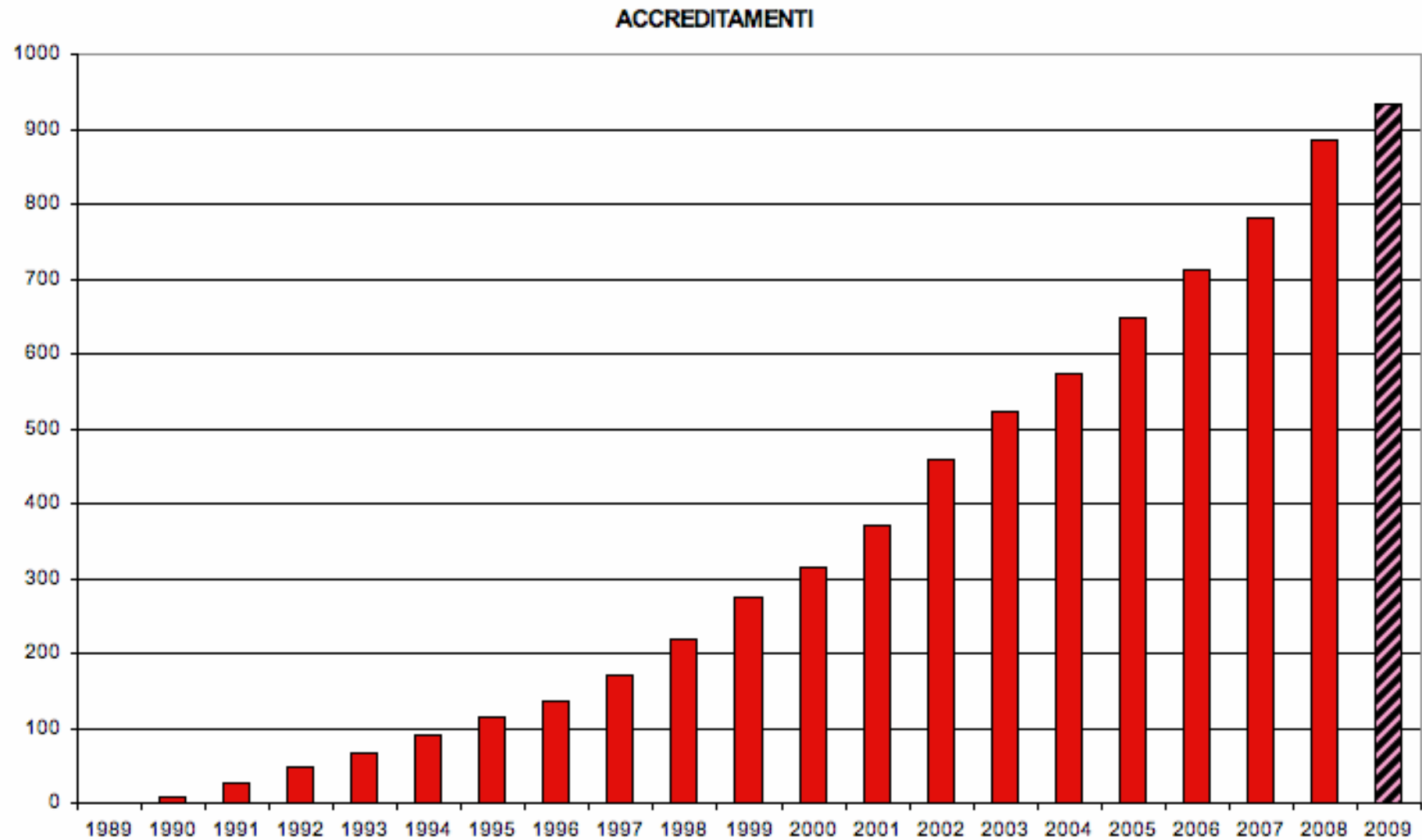
## SINAL 1988

**SINAL accredita i Laboratori competenti per qualsiasi tipo di prova.**

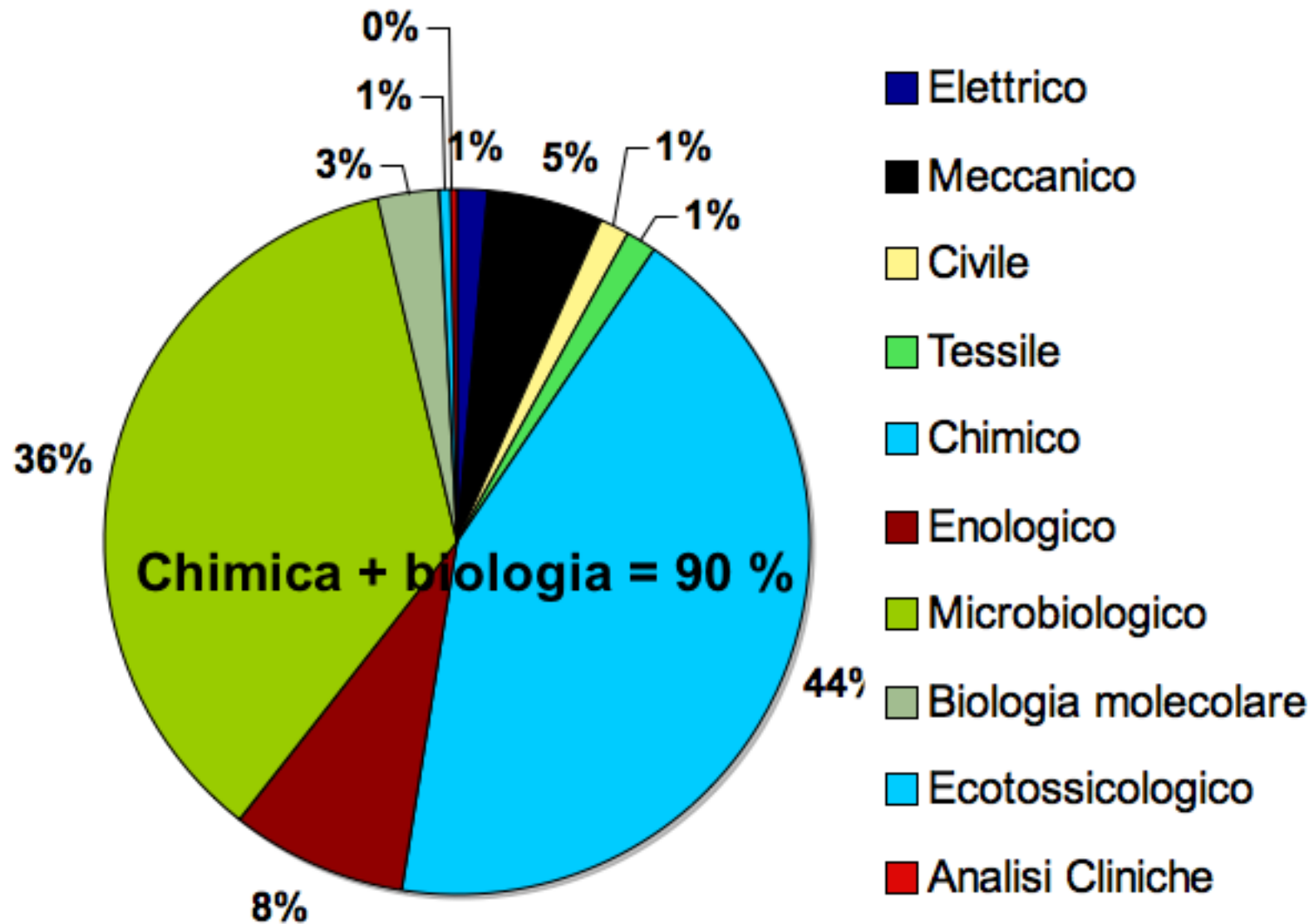
**E' stato costituito il 26 aprile 1988 per iniziativa di UNI e CEI e sotto il patrocinio del Ministero dell'Industria del Commercio e dell'Artigianato (oggi Ministero dello Sviluppo Economico), del CNR, dell'ENEA e delle Camere di Commercio, Industria, Agricoltura e Artigianato.**

**Circa 750 (+ 115 sedi secondarie) sono i laboratori accreditati, che emettono annualmente oltre un milione di rapporti di prova.**

# accreditamenti concessi



# Settori di accreditamento



# Laboratori pubblici accreditati

**Istituti Zooprofilattici: 9 con 70 sedi secondarie**

**Stazioni Sperimentali (Enti Pubblici Economici): 7**

**Agenzie Regionali per l'Ambiente: 23 laboratori + 21 sedi secondarie**

**Agenzie delle Dogane. Laboratori Chimici: 15**

**Ministero delle politiche agricole alimentari e forestali -  
Ispettorato Centrale per il Controllo della Qualità dei Prodotti  
Agroalimentari: 6**

**Istituto Superiore di Sanità: 3**

**Aziende Sanitarie Regionali: 4**

**Laboratori delle Camere di Commercio, Industria, Agricoltura,  
Artigianato: 18**

**Laboratori Universitari: 7**

**Laboratori Regionali: 3**

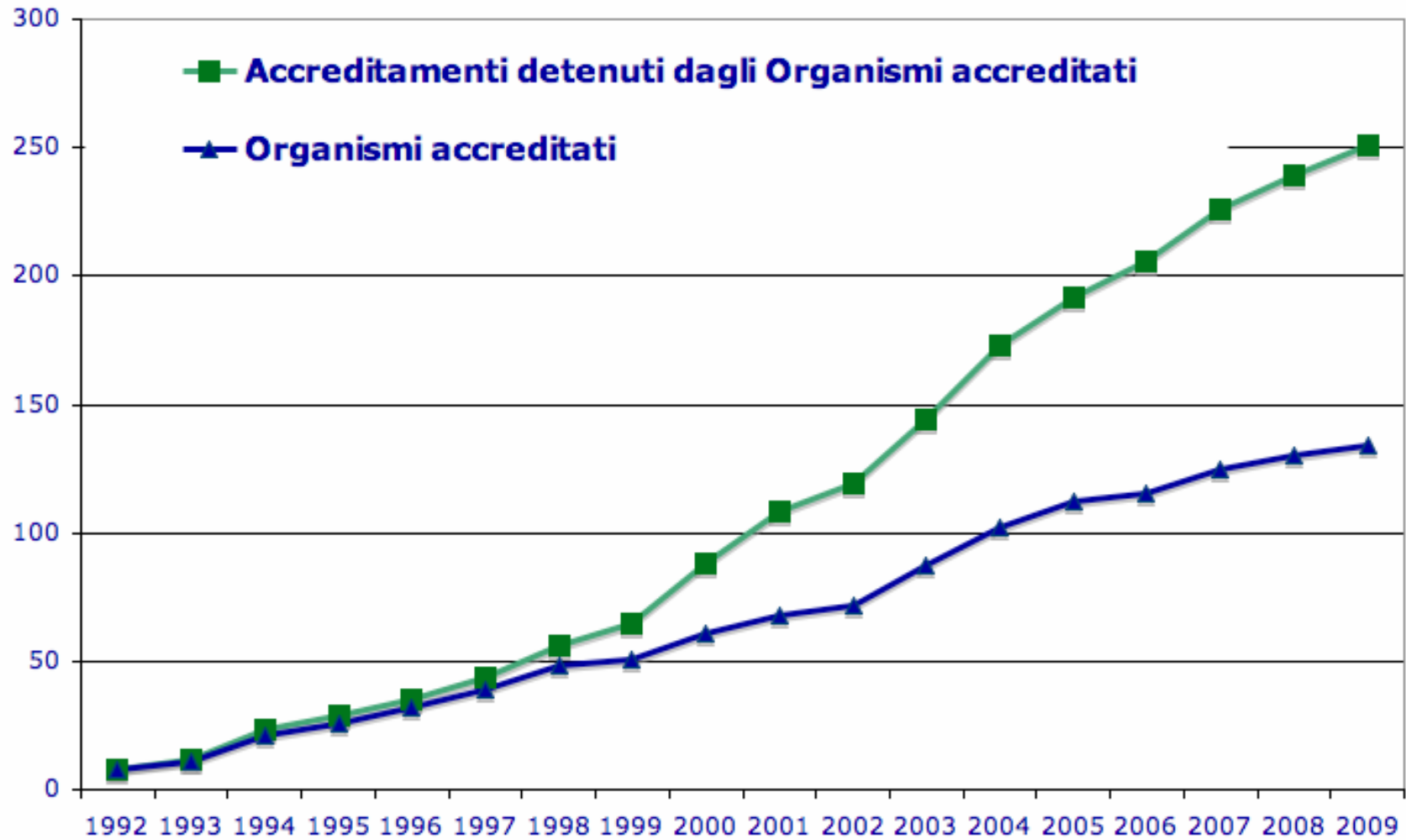
# I protagonisti

## SINCERT 1991

SINCERT accredita gli Organismi di Certificazione di Sistemi di gestione aziendale (qualità, ambiente, sicurezza e salute sul lavoro, information technology, sicurezza delle informazioni, sicurezza alimentare, ecc.), di Prodotti, di Personale e gli Organismi di Ispezione. Costituito nel 1991, in forma di Associazione senza scopo di lucro, legalmente riconosciuta dallo Stato Italiano con Decreto Ministeriale del 16 Giugno 1995, riunisce, tra i suoi Associati, i principali Soggetti istituzionali, scientifici e tecnici, economici e sociali.

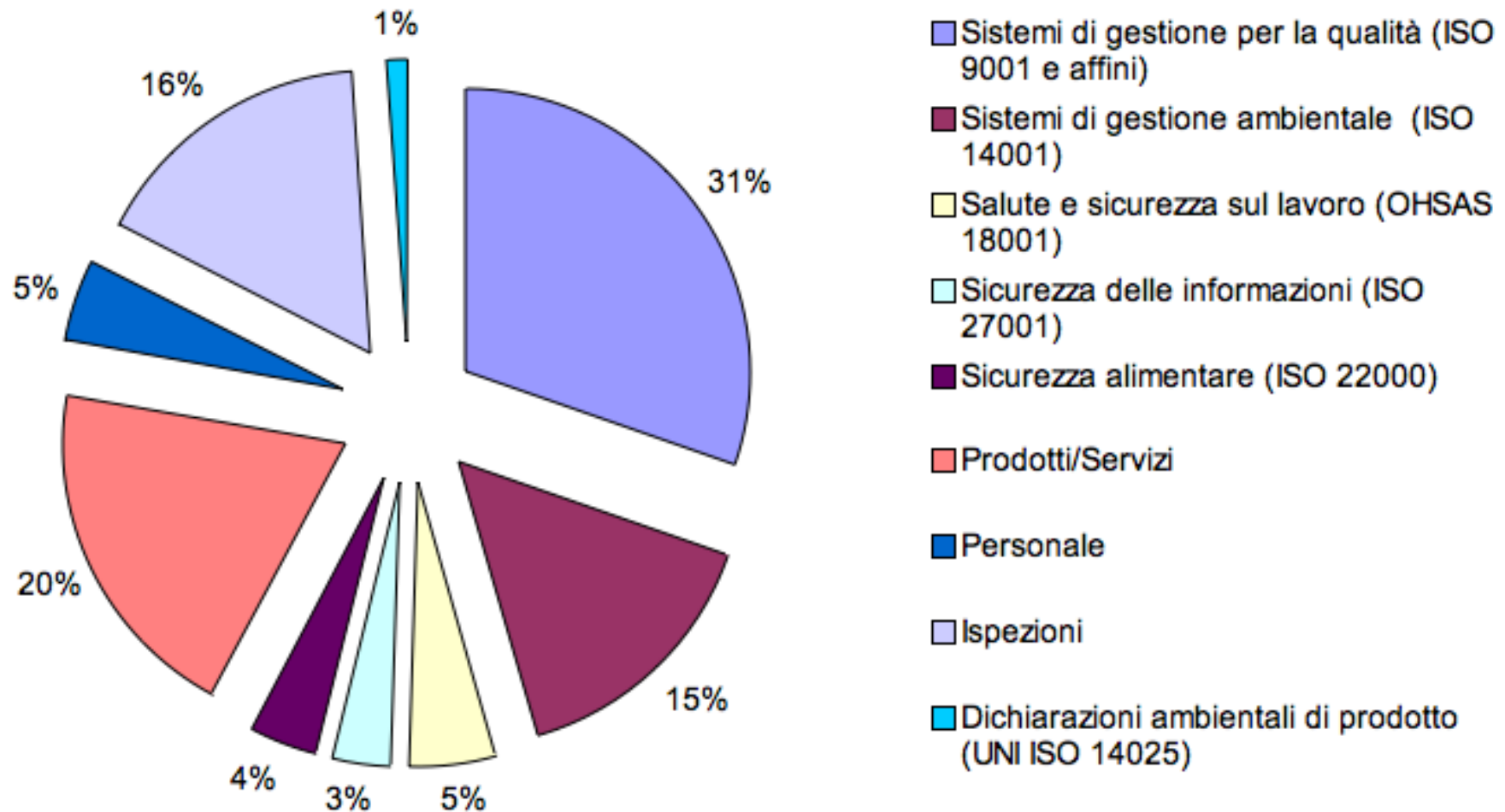
132 sono gli Organismi di certificazione e ispezione accreditati, che detengono 245 accreditamenti per i diversi schemi.

# SINCERT



# Schemi accreditati

Totale: 251 accreditamenti





# Il nuovo Ente nazionale di accreditamento

## ACCREDIA 2009

### *Fusione di SINCERT e SINAL*

**13 marzo:** approvazione dello Statuto e del Progetto di fusione (Consigli Direttivi)

**3 aprile:** delibera della fusione (Assemblee)

**5 giugno:** sottoscrizione dell'atto di fusione

# Il nuovo Ente nazionale di accreditamento

## ACCREDIA 2009

*Ente nazionale per l'accREDITamento degli Organismi di certificazione e ispezione e dei Laboratori di prova*

Con la creazione di ACCREDIA, SINCERT e SINAL intendono dare compiuta e sollecita attuazione a quanto disposto dal Regolamento CE 765/2008 entro il 1° gennaio 2010.

Alla sottoscrizione dell'atto di fusione, con la nascita di ACCREDIA come soggetto giuridico, verrà indirizzata al Governo italiano richiesta ufficiale di riconoscimento formale di ACCREDIA come Ente Unico di accreditamento ai sensi del Reg. CE.

# Il nuovo Ente nazionale di accreditamento

## ACCREDIA 2009

### *Verso l'Ente Unico Nazionale di Accreditamento*

E' stato approvato in Senato ed alla Camera un emendamento al disegno di legge n. 1195 (*Disposizioni per lo sviluppo e l'internazionalizzazione delle imprese nonché in materia di energia*), per cui il Ministero dello Sviluppo Economico:

- “provvede [...] all'adozione delle prescrizioni relative alla organizzazione e al funzionamento dell'unico organismo nazionale autorizzato a svolgere attività di accreditamento in conformità alle disposizioni del Regolamento comunitario”;
- “provvede [...] alla designazione dell'unico organismo italiano autorizzato a svolgere attività di accreditamento”;
- “[...] è autorità nazionale referente per le attività di accreditamento, punto nazionale di contatto con la Commissione europea e assume le funzioni previste dal Capo II del Regolamento non assegnate all'organismo nazionale di accreditamento”.

# Il nuovo Ente nazionale di accreditamento

## ACCREDIA 2009

### *Verso l'Ente Unico Nazionale di Accreditamento*

Il testo torna all'esame del Senato (art. 4 ddl 1441 ter).

Dalla norma è chiaro che il futuro Ente Unico dovrà avere un legame essenziale con il Governo e la Pubblica Amministrazione in generale.

ACCREDIA può già contare su un solido rapporto con 7 Ministeri, membri della propria compagine societaria:

- Ambiente e Tutela del Territorio e del Mare;
- Difesa;
- Infrastrutture e Trasporti;
- Interno;
- Lavoro, Salute e Politiche sociali;
- Politiche Agricole, Alimentari e Forestali;
- Sviluppo Economico.

# Il nuovo Ente nazionale di accreditamento

## ACCREDIA

### *Obiettivi*

ACCREDIA dovrà garantire e rafforzare:

- l'uniformità di comportamenti, l'efficienza del sistema e la semplificazioni per gli operatori;
- il rilievo delle attività di accreditamento, evidenziandone l'importanza nel sistema economico;
- l'affidabilità delle attestazioni di conformità emesse sotto accreditamento;
- le esperienze degli Enti ad oggi esistenti, per rendere il sistema più efficiente e meno costoso, garantendo controllo e capacità gestionali;
- l'adesione del sistema di accreditamento italiano per tutti gli schemi coperti dagli Accordi internazionali di mutuo riconoscimento.

# Il nuovo Ente nazionale di accreditamento

## ACCREDIA

### *Autorità di Governo*

ACCREDIA si propone con senso di responsabilità verso il Governo italiano, per corrispondere alla volontà e agli atti di designazione che si assumeranno per l'applicazione del quadro normativo comunitario.

Il modello ripropone lo schema di sussidiarietà pubblico/privato già vigente con successo nei due Enti.

# Il nuovo Ente nazionale di accreditamento

## ACCREDIA

### *Settori riservati*

L'attività di accreditamento degli Organismi che effettuano valutazioni di conformità si potrà eventualmente svolgere anche nei settori riservati – secondo le disposizioni legislative e regolamentari in materia – ad attività delle Pubbliche Amministrazioni, sulla base di specifici mandati e su formale iniziativa delle Amministrazioni competenti.

**Organo specifico: Comitato di coordinamento con le Amministrazioni socie di ACCREDIA.**

# Il nuovo Ente nazionale di accreditamento

## ACCREDIA

### *Operatività*

ACCREDIA si articola in due Dipartimenti che curano l'accREDITamento nei settori:

- Certificazione - dei sistemi di gestione, dei prodotti, e del personale - ed Ispezione;
- Laboratori di prova.

Per quanto attiene al settore dei "Laboratori di taratura", nel quale oggi opera, sotto la denominazione SIT, una struttura interna a COPA, e precedentemente all'INRIM, il nuovo Ente punta ad operare mediante il raggiungimento degli opportuni accordi con SIT e con la struttura di appartenenza.



# Il nuovo Ente nazionale di accreditamento

## ACCREDIA

### *Continuità operativa*

ACCREDIA conta sul patrimonio di competenze ed esperienze che garantiscono ai soggetti accreditati gli stessi servizi di accreditamento fino ad ora forniti da SINCERT e SINAL senza alcuna ripercussione di tipo operativo.

Verranno preservate le professionalità e l'esperienza maturate negli ambiti specifici dalle due Associazioni.

I Comitati di Accreditamento di SINAL e SINCERT continueranno ad operare fino a quando non saranno insediati ed operativi il Comitato per l'attività di accreditamento ed i Comitati settoriali di accreditamento previsti per il nuovo Ente.

# Il nuovo Ente nazionale di accreditamento

## ACCREDIA

### *Internazionalità*

E' stata inoltrata a EA la comunicazione dell'avvenuta fusione, ai fini del subentro di ACCREDIA nella qualifica di firmatario degli Accordi EA MLA attualmente detenuta da SINAL (laboratori di prova) e SINCERT (certificazione di sistemi di gestione per la qualità e ambientale, di prodotti e servizi, di personale e ispezione).

Sul piano internazionale, ACCREDIA parteciperà attivamente ai lavori degli Organismi europei e internazionali di cooperazione tra Enti di accreditamento a livello europeo (EA) e mondiale (IAF e ILAC).

# Il nuovo Ente nazionale di accreditamento

## ACCREDIA

### *Compagine societaria*

I Soci di SINCERT e SINAL conserveranno il loro status di Soci nel nuovo ACCREDIA.

Non si determinerà alcun contraccolpo sul patrimonio di credibilità e di valori costituito in questi anni negli ambiti gestiti dai due Enti.

Potranno assumere la qualifica di Socio ordinario altri Enti, istituzioni, società di rilevante valenza nazionale che manifestino un interesse diretto nelle attività di accreditamento.

# Il nuovo Ente nazionale di accreditamento

## ACCREDIA

### *Soci*

ACCREDIA riunisce tra i suoi associati i principali soggetti istituzionali, scientifici e tecnici, economici e sociali aventi interesse nelle attività di accreditamento e certificazione:

55 Soci, tra cui 7 Ministeri, altre Pubbliche Amministrazioni Nazionali, Enti di ricerca, tutte le principali Organizzazioni imprenditoriali, le Associazioni dei soggetti accreditati, i 2 Enti di Normazione nazionali e numerose Associazioni di servizi di consulenza, consumatori ed importanti imprese fornitrici di servizi di pubblica utilità.

# Il nuovo Ente nazionale di accreditamento

**ACCREDIA**

*Soci di diritto*  
*Promotori*  
*Ordinari*

# Il nuovo Ente nazionale di accreditamento

## ACCREDIA

### *Nomine*

Le Assemblee di SINAL e di SINCERT hanno stabilito le principali cariche del nuovo Ente di accreditamento.

Presidente

Federico Grazioli

Vice-presidente

Antonio Paoletti

Direttore Generale

Filippo Trifiletti

Direttore di Dipartimento

Paolo Bianco

"Laboratori di prova"

Direttore di Dipartimento

Alberto Musa

"Organismi di Certificazione e Ispezione"

# Il nuovo Ente nazionale di accreditamento

## ACCREDIA

### *Organi statutari*

Si provvederà a completare la composizione degli Organi statutari, sulla base delle candidature pervenute.

I Soci di diritto e promotori sono stati formalmente invitati a esprimersi in materia dai Presidenti di SINAL e SINCERT.

# Il nuovo Ente nazionale di accreditamento

## ACCREDIA

### *Assemblea dei Soci* - art. 11 Statuto

L'Assemblea, in quanto riunione dei soci, costituisce l'organo di indirizzo politico dell'Ente.

### *Consiglio Direttivo* – art. 13 Statuto

Il Consiglio Direttivo è l'organo responsabile della gestione dell'Ente.

### *Comitato Esecutivo* – art. 15 Statuto

Il Comitato Esecutivo ha la funzione di approfondire le tematiche di competenza del Consiglio Direttivo, preparandone le delibere, con particolare riguardo per quelle di natura amministrativa e gestionale.



# Il nuovo Ente nazionale di accreditamento

## ACCREDIA

### *Il Presidente e i Vice Presidenti* – art. 16 Statuto

Il mandato del Presidente e dei Vice Presidenti coincide con quello del Consiglio che li elegge.

### *Collegio Sindacale* – art. 17 Statuto

Il Collegio Sindacale effettua il controllo contabile, vigila sull'osservanza della legge e dello Statuto, sul rispetto dei principi di corretta amministrazione e su tutte le altre materie attribuite dalla legge al Collegio Sindacale delle Società per Azioni.

# Il nuovo Ente nazionale di accreditamento

## ACCREDIA

*Comitato di accreditamento  
Comitato per l'attività di accreditamento e Comitati  
settoriali* – art. 18 Statuto

Il Comitato di Accreditamento opera in materia di accreditamenti, nel rispetto del principio della competenza tecnica e secondo le modalità di funzionamento indicate nel Regolamento Generale, nonché in conformità con quanto disposto da apposite procedure interne.

Il Comitato si articola in un Comitato per l'Attività di Accreditamento ed in Comitati settoriali.

# Il nuovo Ente nazionale di accreditamento

## ACCREDIA

***Comitato di indirizzo e garanzia*** – art. 19 Statuto

Il Comitato di Indirizzo e Garanzia è l'organo cui spetta il compito di esprimere il contributo dei Soci, nonché le proposte di altri soggetti eventualmente interessati alle attività di accreditamento, alla formulazione degli indirizzi operativi ed al buon funzionamento dell'Ente di accreditamento.

# Il nuovo Ente nazionale di accreditamento

## ACCREDIA

### *Comitato di coordinamento con le Amministrazioni socie di ACCREDIA* – art. 20 Statuto

Il Comitato svolge la propria funzione nell'ambito del Consiglio Direttivo ed ha lo scopo di svolgere attività di coordinamento tra le Amministrazioni interessate e coinvolte nell'attività dell'Ente, gli Organismi di normazione tecnica e *ACCREDIA*.

### *Commissione d'Appello* – art. 21 Statuto

La Commissione d'Appello è l'organo deputato ad esaminare e deliberare sui ricorsi che vengono presentati avverso le deliberazioni assunte in materia di accreditamenti.

# Il nuovo Ente nazionale di accreditamento

## ACCREDIA

### *Direttore Generale e Direttori di Dipartimento*

– art. 22 Statuto

I Direttori di Dipartimento sovrintendono all'attività tecnica delle aree di competenza. hanno la responsabilità di gestire gli adempimenti tecnici ed i processi di accreditamento di competenza dei rispettivi dipartimenti.

### *Ispettori* – art. 23 Statuto

Gli Ispettori addetti all'attività di accreditamento, devono garantire l'assenza di conflitti d'interesse e, indipendentemente dal rapporto contrattuale che li lega all'Ente di accreditamento, sono selezionati e qualificati, per gli ambiti di rispettiva competenza, dai Direttori di Dipartimento.

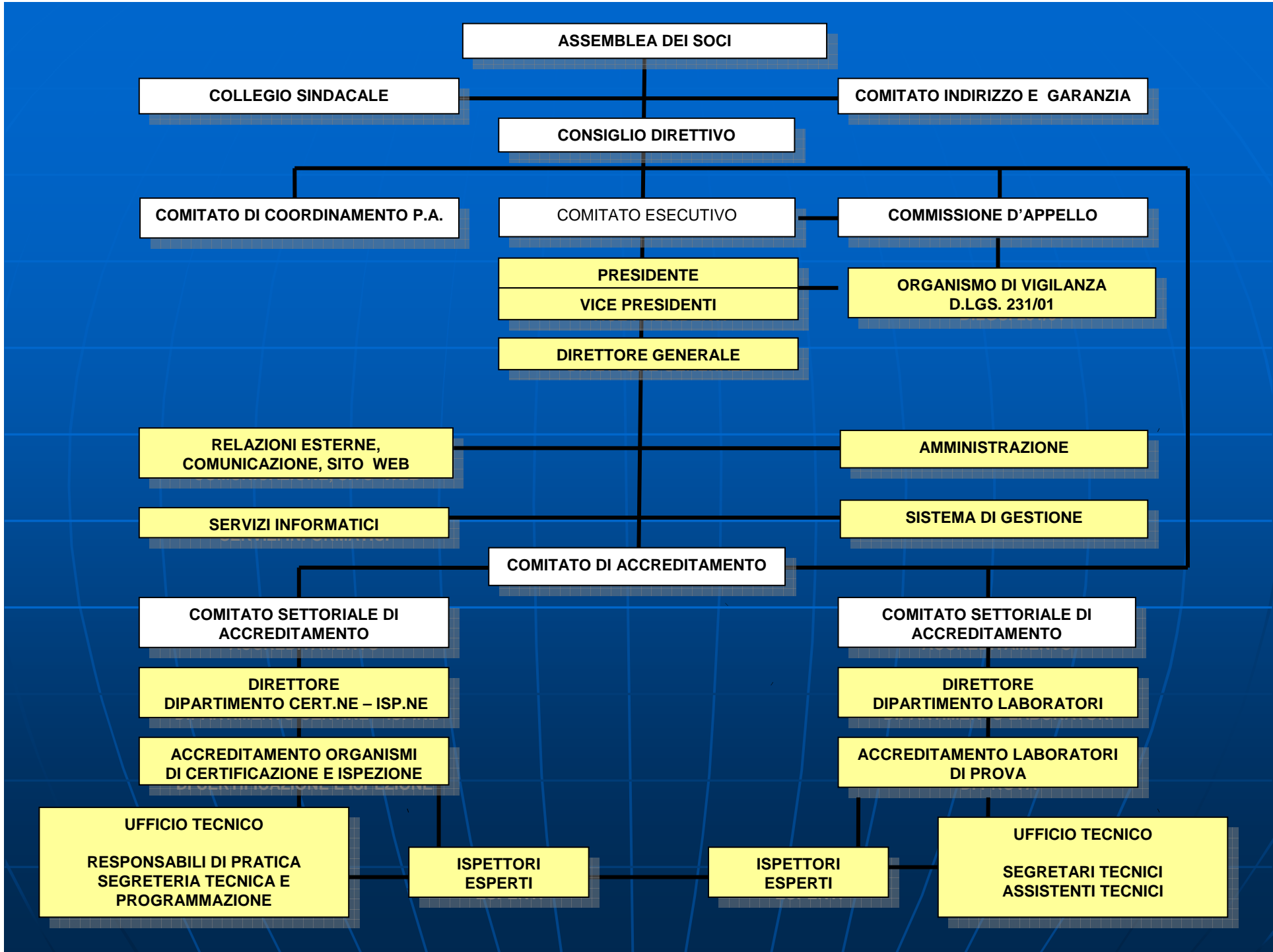
# Il nuovo Ente nazionale di accreditamento

## ACCREDIA

### *Organi statutari*

#### *Commissione di Appello – art. 21 Statuto*

La Commissione d'Appello è l'organo deputato ad esaminare e deliberare sui ricorsi che vengono presentati avverso le deliberazioni assunte in materia di accreditamenti.



# Il nuovo Ente nazionale di accreditamento

## ACCREDIA

### *Documentazione e armonizzazione*

I criteri e procedimenti di accreditamento di ACCREDIA e la relativa documentazione (Regolamento Generale di applicazione dello Statuto, Regolamenti di funzionamento degli Organi, Manuale Qualità, Regolamenti di Accreditamento, Regolamenti Tecnici, procedure e ogni altro documento applicabile), sono in corso di revisione e verranno gradualmente ufficializzati.

E' già in corso il processo di unificazione delle procedure di funzionamento dell'Ente, della gestione amministrativo-contabile e all'armonizzazione dei servizi informatici.



# Il nuovo Ente nazionale di accreditamento

## ACCREDIA

### *Validità dei certificati*

Le Assemblee di SINCERT e di SINAL hanno espressamente autorizzato ACCREDIA ad utilizzare i vigenti certificati, quanto meno fino al momento in cui ACCREDIA non sarà riconosciuto dallo Stato ai sensi del Reg. CE n. 765/08 come Ente unico, ovvero sino a quando assumerà il ruolo di soggetto firmatario degli Accordi EA MLA.

# Il nuovo Ente nazionale di accreditamento

## ACCREDIA

### *Validità dei certificati*

Ciò si applica anche ai fini della partecipazione a bandi di gare in cui è richiesto il possesso di certificazioni accreditate.

Le domande di accreditamento e tutte le attività conseguenti dovranno essere indirizzate alle attuali sedi di SINCERT, per certificazione e ispezione, e di SINAL per i laboratori di prova.

# Il nuovo Ente nazionale di accreditamento

## ACCREDIA

### *Validità dei certificati*

Le attestazioni di conformità (certificati e rapporti di prova e ispezione), riportanti il marchio di accreditamento di SINCERT o di SINAL, mantengono quindi la loro validità con lo scopo e la data di scadenza indicata sul certificato stesso insieme al loro riconoscimento internazionale.

Nella fase iniziale, i certificati di accreditamento di ACCREDIA riporteranno i marchi di SINCERT e SINAL correlati dai rispettivi riferimenti agli MLA, fino all'avvenuto trasferimento dello status di firmatario EA MLA ad ACCREDIA.

I certificati riporteranno progressivamente il nuovo marchio di ACCREDIA.

# Il nuovo Ente nazionale di accreditamento

## ACCREDIA

### *Validità dei certificati*

Gli accreditamenti precedentemente rilasciati nell'ambito degli Accordi EA MLA, negli ambiti volontari, saranno trasferiti ad ACCREDIA, previa sottoscrizione di un nuovo contratto da parte del soggetto accreditato, a parità di condizioni.

Gli accreditamenti ed i riconoscimenti di equivalenza eventualmente rilasciati al di fuori degli Accordi EA MLA, saranno preventivamente riesaminati, con il consenso del soggetto accreditato.