

# **III modulo: LA BONIFICA**

## **INTRODUZIONE**

**Adolfo Pirozzi**

Servizio Educazione e Formazione Ambientale  
**ISPRA**



### IL CORSO

- Ø rivolto ai tecnici del Sistema Agenziale, delle Pubbliche amministrazioni, degli Enti di Ricerca e dei privati operanti nel settore
- Ø coordinamento tecnico-scientifico e progettuale: Servizio Interdipartimentale per le Emergenze Ambientali - Settore siti contaminati
- Ø coordinamento progettuale, aspetti organizzativi e didattici: Servizio Educazione e Formazione Ambientale
- Ø attività di docenza svolta principalmente da esperti ISPRA, ISPESL e ISS
- Ø contributo tecnico scientifico dell'ex ICRAM (in particolare per secondo giorno: sedimenti marini)

## IL CORSO

Tre edizioni precedenti:

- ü svolte tra il 2006 e il 2008
- ü articolate in uno o due moduli (base e avanzato)
- ü partecipanti complessivi: 300 circa

Edizione attuale:

- ü iniziata a giugno 2009
- ü suddivisa in tre moduli indipendenti: caratterizzazione ambientale, analisi di rischio, bonifica
- ü partecipanti: I modulo 281, II modulo 275
- ü richieste di partecipazione III modulo: 496
- ü ammessi 366, dei quali 223 hanno seguito i precedenti moduli

Suddivisione dei partecipanti per genere (dato complessivo risultante dai questionari d'ingresso) 50% maschi e 50% femmine

## Le attività di formazione ambientale

Il Servizio educazione e formazione ambientale pianifica ed organizza corsi di formazione ambientale su richiesta di Enti esterni e delle Unità operative dell'ISPRA.

I corsi hanno l'obiettivo di accrescere le conoscenze tecniche nel campo della protezione dell'ambiente e di diffondere le metodologie operative ed eventuali nuovi approcci in materia.

La notizia dei nuovi corsi in programma viene diffusa attraverso il portale web ISPRA.

Informazioni più dettagliate su ciascun corso vengono pubblicate nella pagina dedicata del sito "formeducambiente", e gli interessati possono fare richiesta di partecipazione compilando la scheda di iscrizione on line.

I contenuti tecnico-scientifici e didattici prodotti dai docenti nell'ambito dei corsi sono divulgati on line al fine di garantirne la massima diffusione.

## Le attività di formazione ambientale

Dal gennaio 2008 ad oggi abbiamo realizzato 12 corsi di formazione ambientale (alcuni anche in esterno) sui temi inerenti la salvaguardia ed il ripristino ambientale, la tutela della natura e della biodiversità; in particolare:

- Ø l'applicazione del regolamento europeo REACH sulle sostanze chimiche
- Ø il ripristino degli ecosistemi marino-costieri e delle aree dunali
- Ø gli strumenti per la gestione delle zone umide (MED-WET)
- Ø i finanziamenti dell'Unione europea per l'ambiente
- Ø la caratterizzazione dei sedimenti fluviali e lacuali
- Ø gli indicatori di biodiversità per la sostenibilità in agricoltura
- Ø microfacies e microfossili

Ai corsi realizzati, per un totale di circa 400 ore, sono intervenuti oltre 1000 partecipanti.

## Monitoraggio dei corsi

Il Servizio Educazione e Formazione Ambientale dell'ISPRA svolge una costante azione di monitoraggio sui corsi erogati, al fine di valutarne l'efficacia e verificare il conseguimento degli obiettivi fissati.

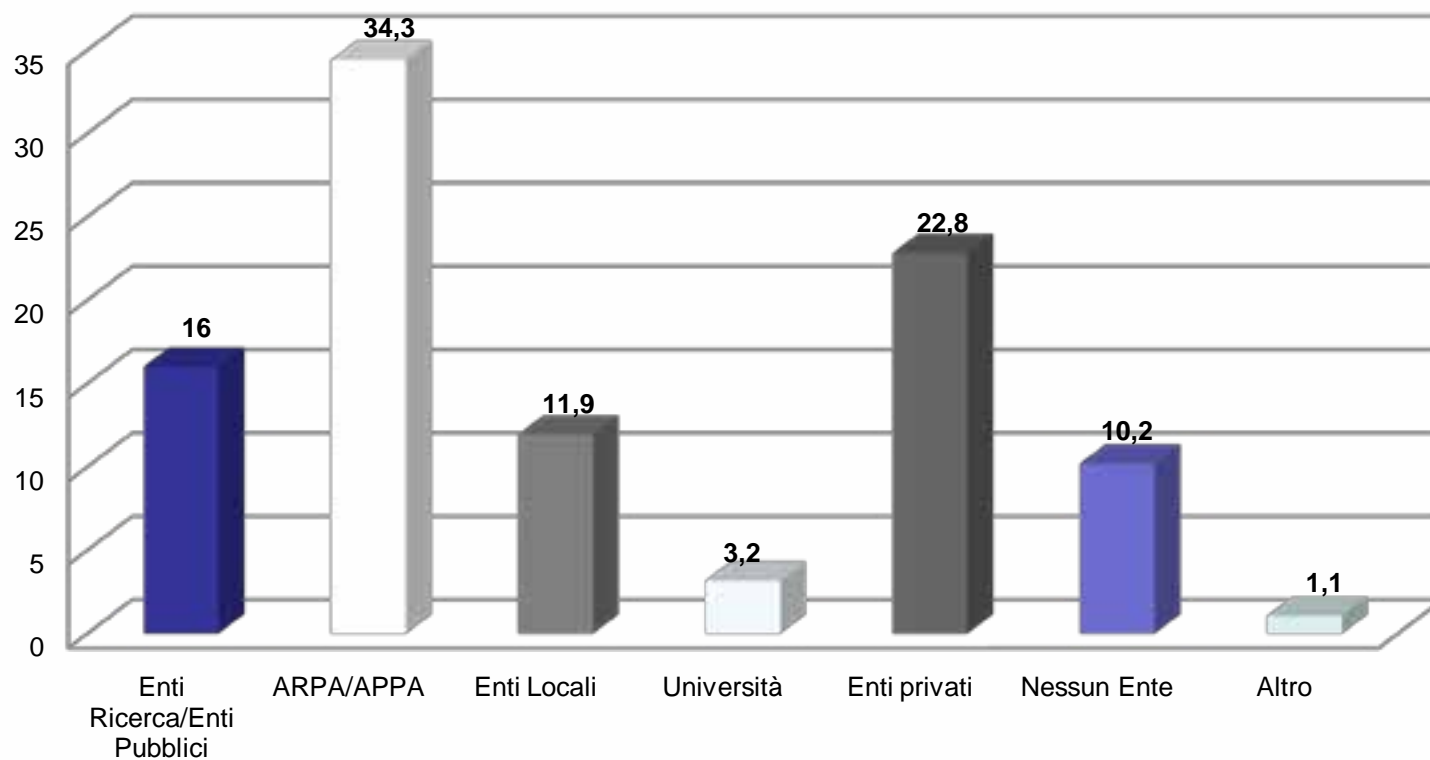
Questa azione è prevista dalla procedura adottata nell'ambito del Sistema Qualità dell'ISPRA, certificato in base alla norma ISO 9001:2000.

In tale ambito, i partecipanti ai corsi sono invitati a compilare un questionario di ingresso ed un questionario di gradimento finale, dai quali si rilevano i dati necessari alle finalità sopra indicate.

Dall'analisi dei questionari d'ingresso (complessivamente 285, di cui 161 relativi al III modulo) si sono ricavate le informazioni sintetizzate nelle slide che seguono.

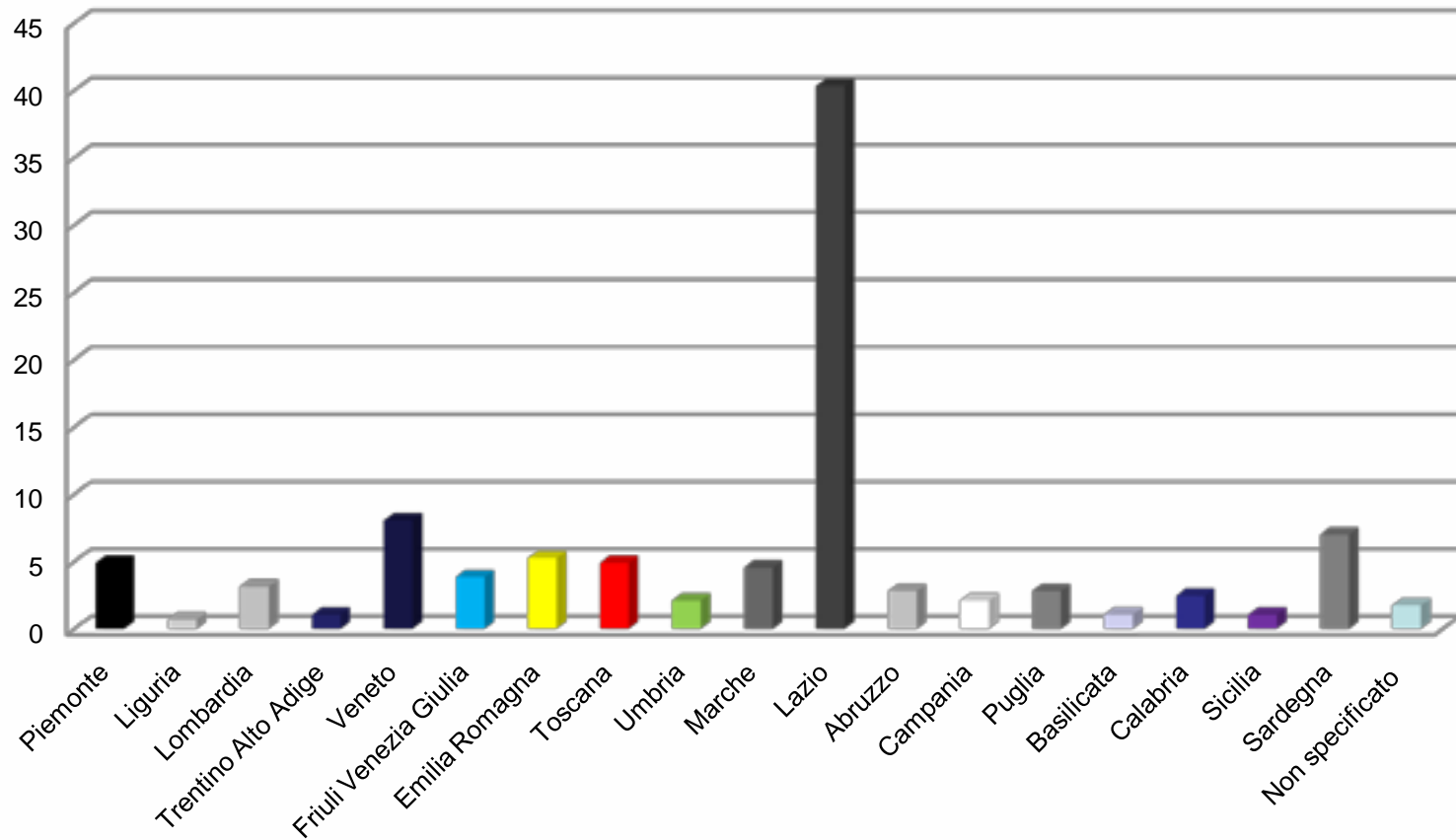
## Intero corso (tre moduli)

### Ente di appartenenza %



## Intero corso (tre moduli)

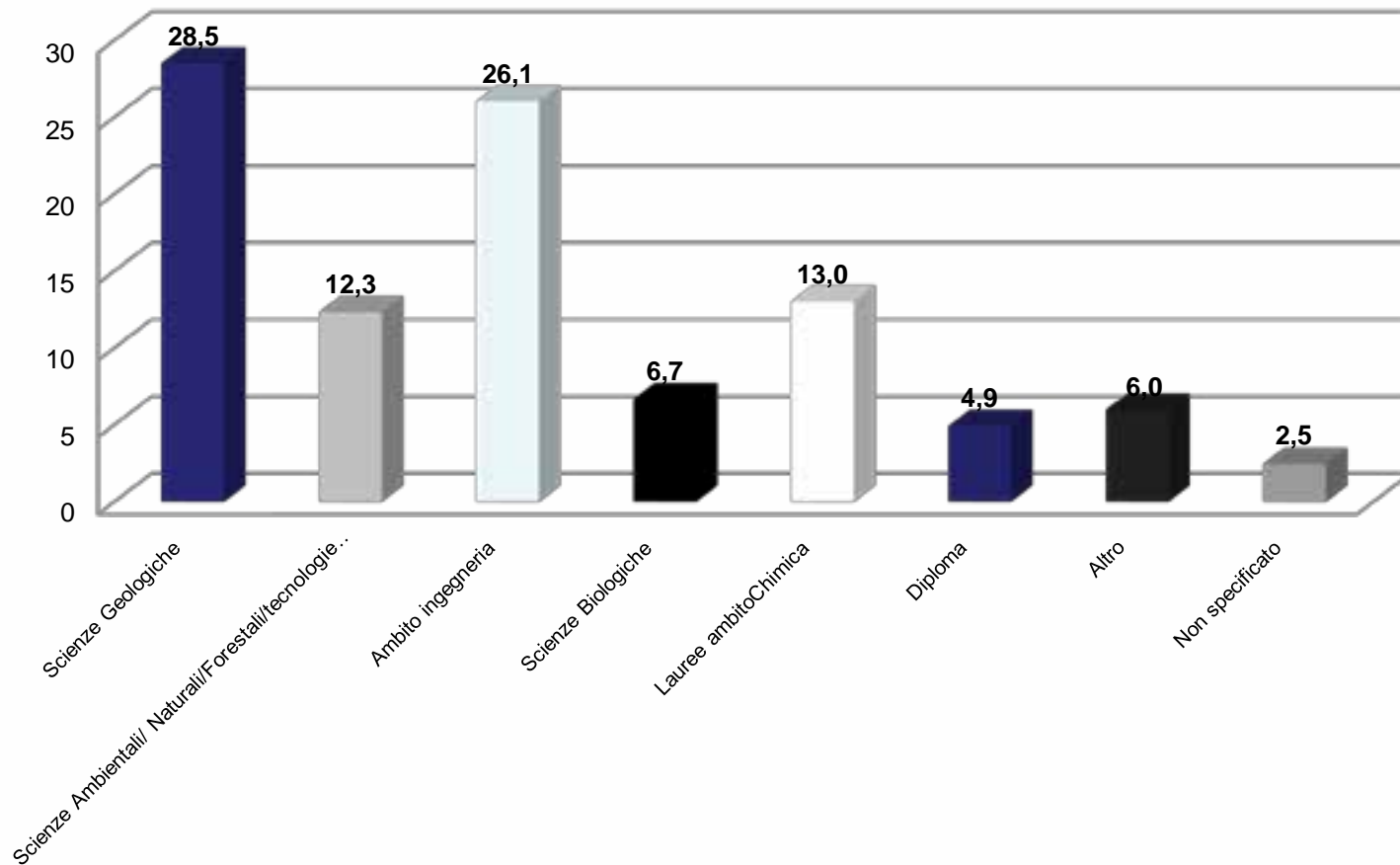
### Regione di provenienza





### Intero corso (tre moduli)

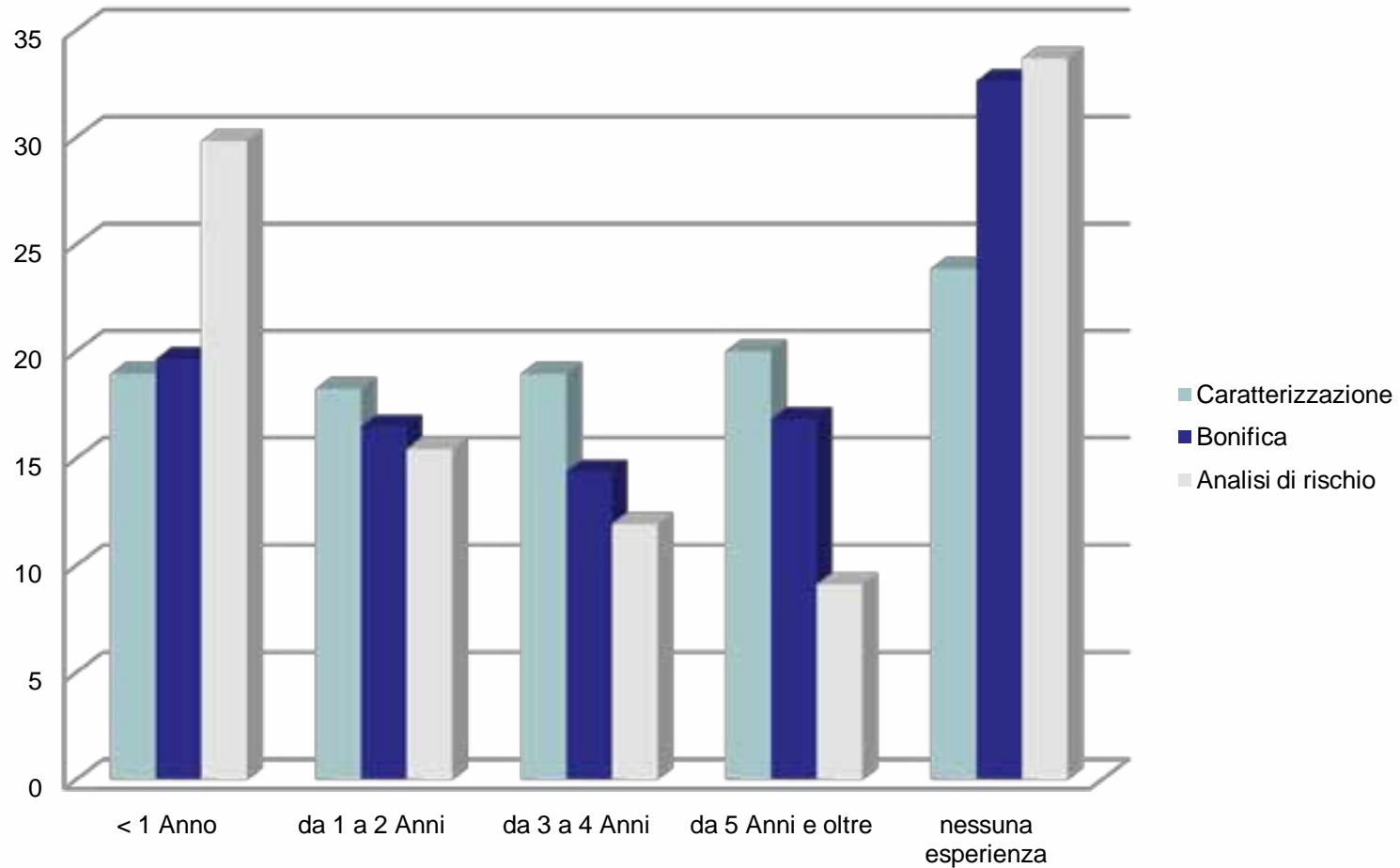
#### Titolo di studio





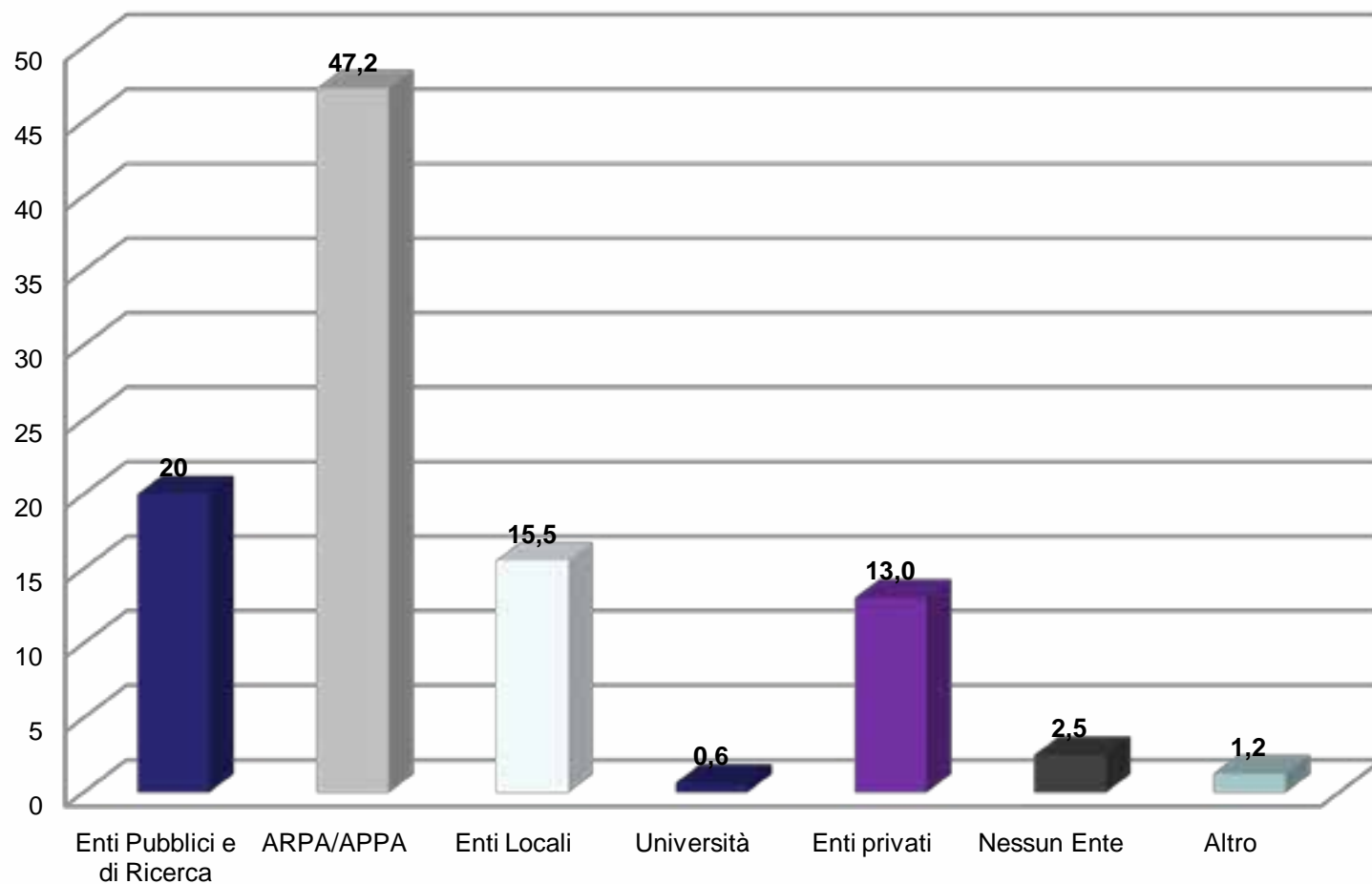
### Intero corso (tre moduli)

#### Esperienza pregressa sui temi del corso



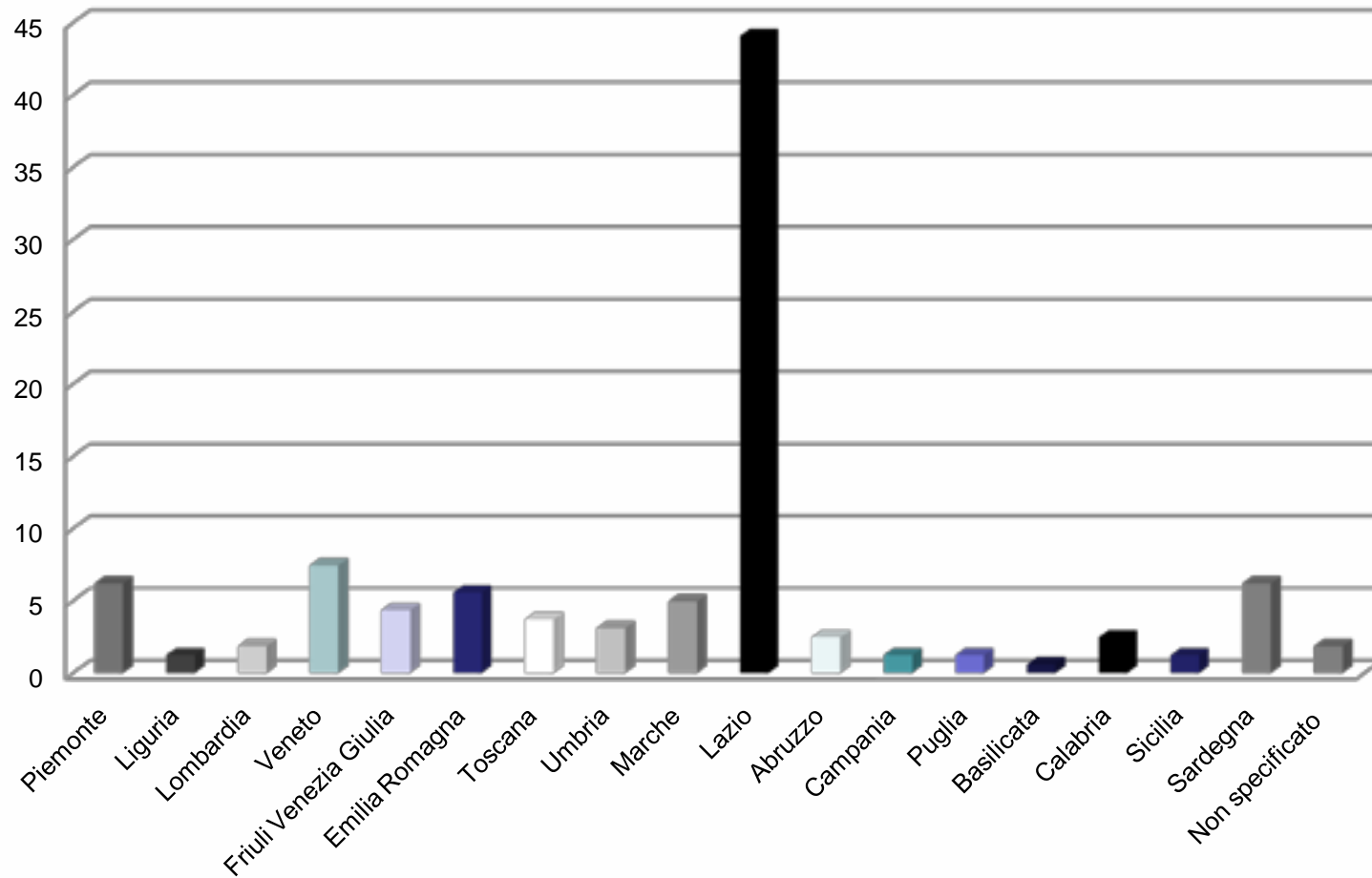
## III modulo

### Ente di appartenenza %



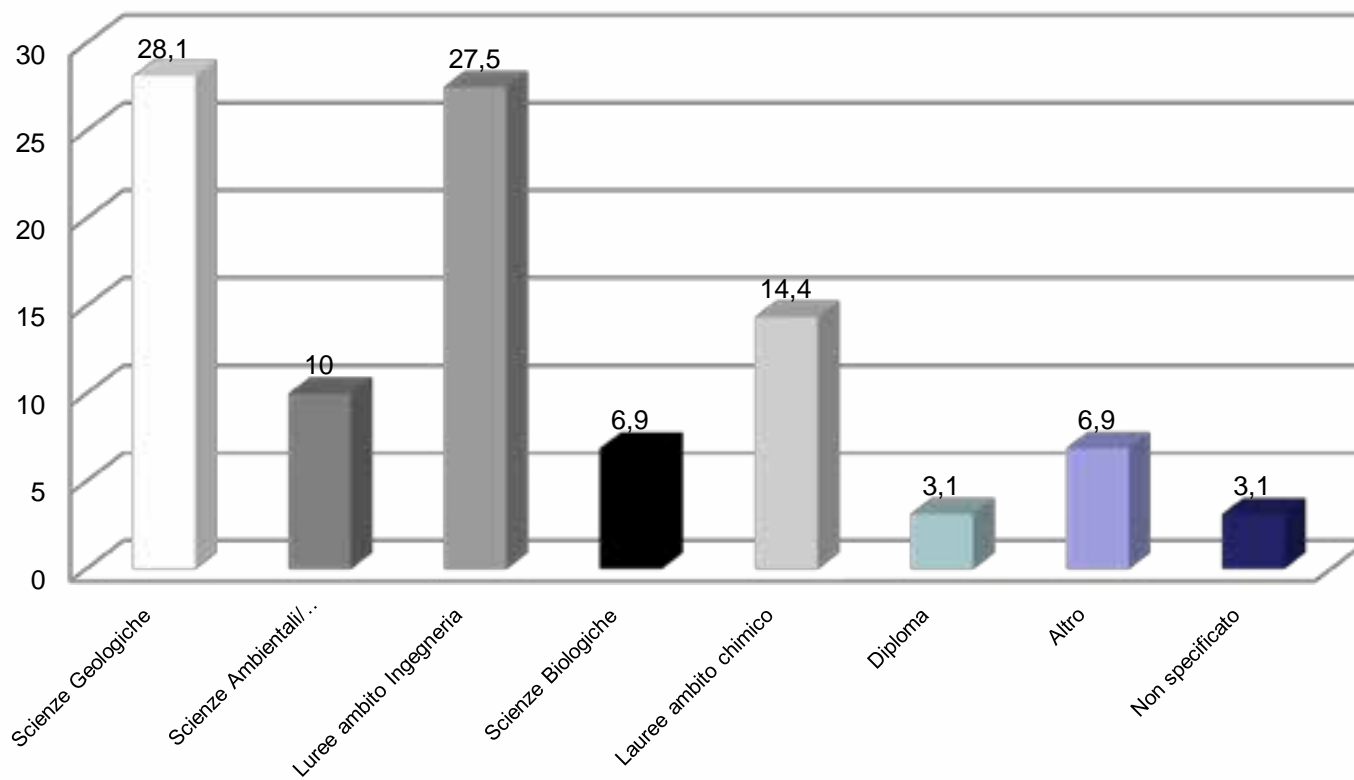
## III modulo

### Regione di provenienza %



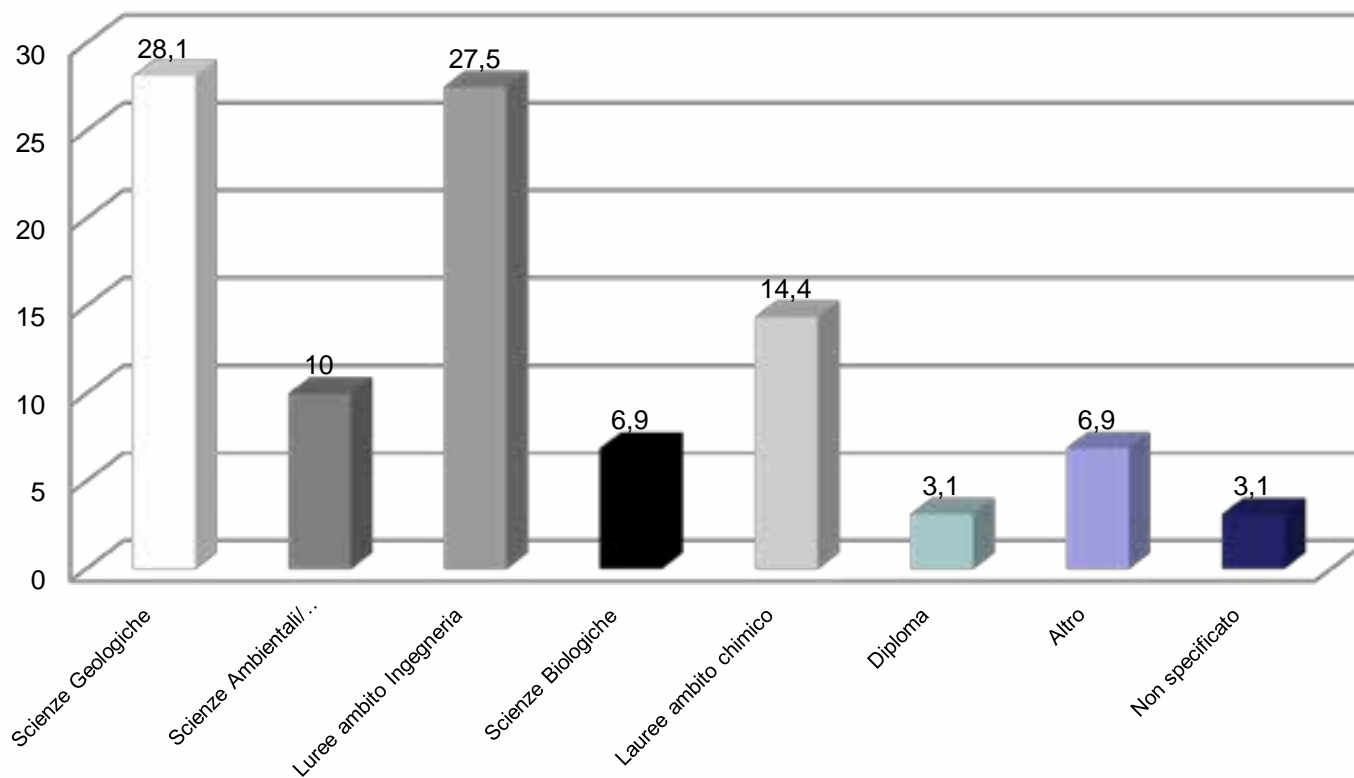
### III modulo

#### Titolo di studio %



## III modulo

### Titolo di studio %



## Questionario di gradimento

Da compilare alla fine del corso, riguarda:

- Ø gli aspetti organizzativi
- Ø la metodologia didattica e la gestione dell'aula
- Ø la validità e la completezza dei contenuti tecnici e scientifici
- Ø l'utilità delle conoscenze e delle competenze acquisite
- Ø la rispondenza alle aspettative

Sugli aspetti sopra elencati si chiede di esprimere un giudizio con l'attribuzione di un punteggio da 1 a 5.

Sono inoltre previste domande a risposta non predeterminata ed anche quesiti tecnici che servono a testare i risultati ottenuti.

Sui questionari compilati dai partecipanti viene fatta un'analisi finalizzata a valutare l'efficacia del corso, ad individuare eventuali carenze o aspetti da migliorare o da correggere.

Alla fine dell'anno, sulla base delle analisi di tutti i corsi svolti, si calcolano alcuni indicatori che consentono di quantificare il raggiungimento degli obiettivi.

## Riferimenti

[www.formeducambiente.isprambiente.it](http://www.formeducambiente.isprambiente.it).

[formazione@isprambiente.it](mailto:formazione@isprambiente.it)

### **ISPRA**

**Dipartimento per le attività bibliotecarie, documentali e  
per l'informazione**

**Servizio educazione e formazione ambientale**

**Via Curtatone, 3 – 00185 Roma**