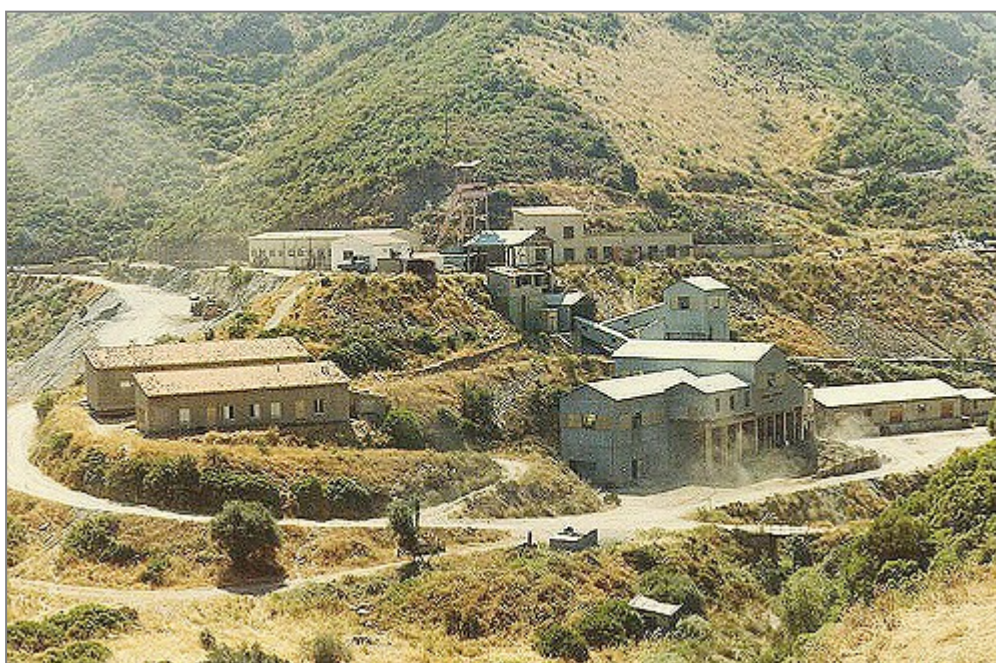




## *Parco Geominerario Storico e Ambientale della Sardegna*

---

Area	Periodo storico di riferimento delle prime attività'	Principale minerale estratto
7 - Iglesias	Dominazione Romana, fino all'epoca Contemporanea	Argento, piombo, stagno, rame, carbone e zinco



### **LA MINIERA DI SU SUERGIU**

Il villaggio minerario di Su Suergiu dista circa 1.5 Km da Villasalto:

la posizione geografica, i caratteri paesaggistico ambientali, uniti alle caratteristiche architettoniche degli edifici minerari, realizzati secondo una tessitura ben inserita nell'ambiente e rappresentativa di diverse epoche minerarie, conferiscono al sito una particolare rilevanza ambientale.

Il complesso minerario di Su Suergiu è costituito da 27 edifici realizzati in un arco temporale che va dal 1885 al 1900. Tale sito è accorpato in una ristretta area di circa due ettari