

**Implementazione Direttiva
2000/60/CE
Metodi biologici per le acque dolci
Progetto Atlante Diatomee**

Viterbo, 11-15 ottobre 2010

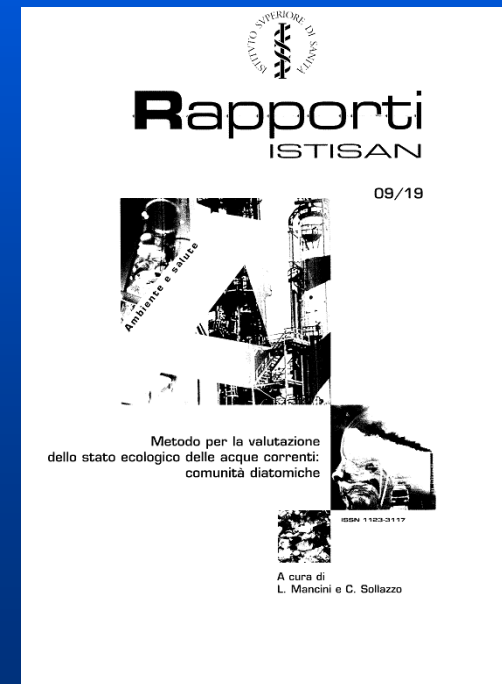
Stefania Balzamo, Cristina Martone
ISPRA
Laura Mancini, Claudia Vendetti
ISS

Stato dell'arte

- Recepimento direttiva 2000/60 tramite D. Lgs 152/2006
- Emanazione D.M 56/2009



avviato a livello nazionale un programma di lavoro finalizzato all'adeguamento dei metodi per la classificazione biologica dei corpi idrici in conformità al nuovo quadro legislativo



Dal 2007 ad oggi

ISPRA, ISS, CNR-IRSA, Università e ARPA/APPA



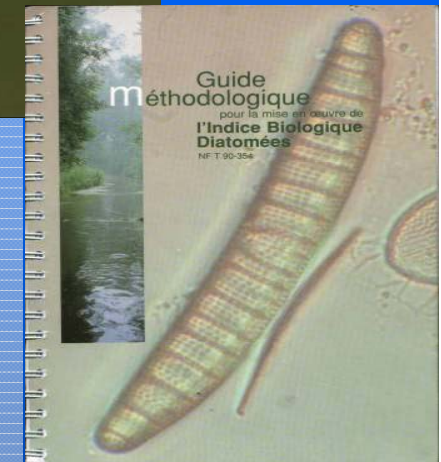
Sperimentazione/Formazione per l'applicazione dei protocolli di campionamento dei diversi elementi biologici previsti dal D. Lgs. 152/06

Problematiche emerse.....



Lacune conoscivite

- Identificazione delle diatomee
- Iconografia
- Studi sull'ecologia e distribuzione delle specie



Il Servizio di Metrologia Ambientale di ISPRA in collaborazione con il Dip. Di Ambiente e connessa prevenzione primaria di ISS ha avviato un Progetto unico per la produzione di un

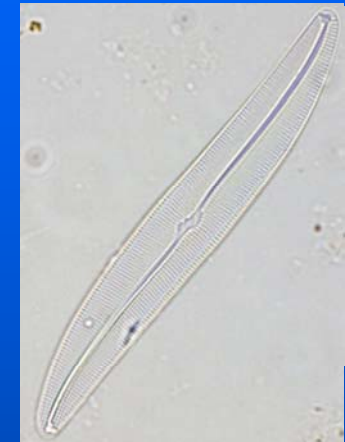
Atlante delle diatomee bentoniche dei corsi d'acqua italiani

Atlante delle diatomee bentoniche dei corsi d'acqua italiani

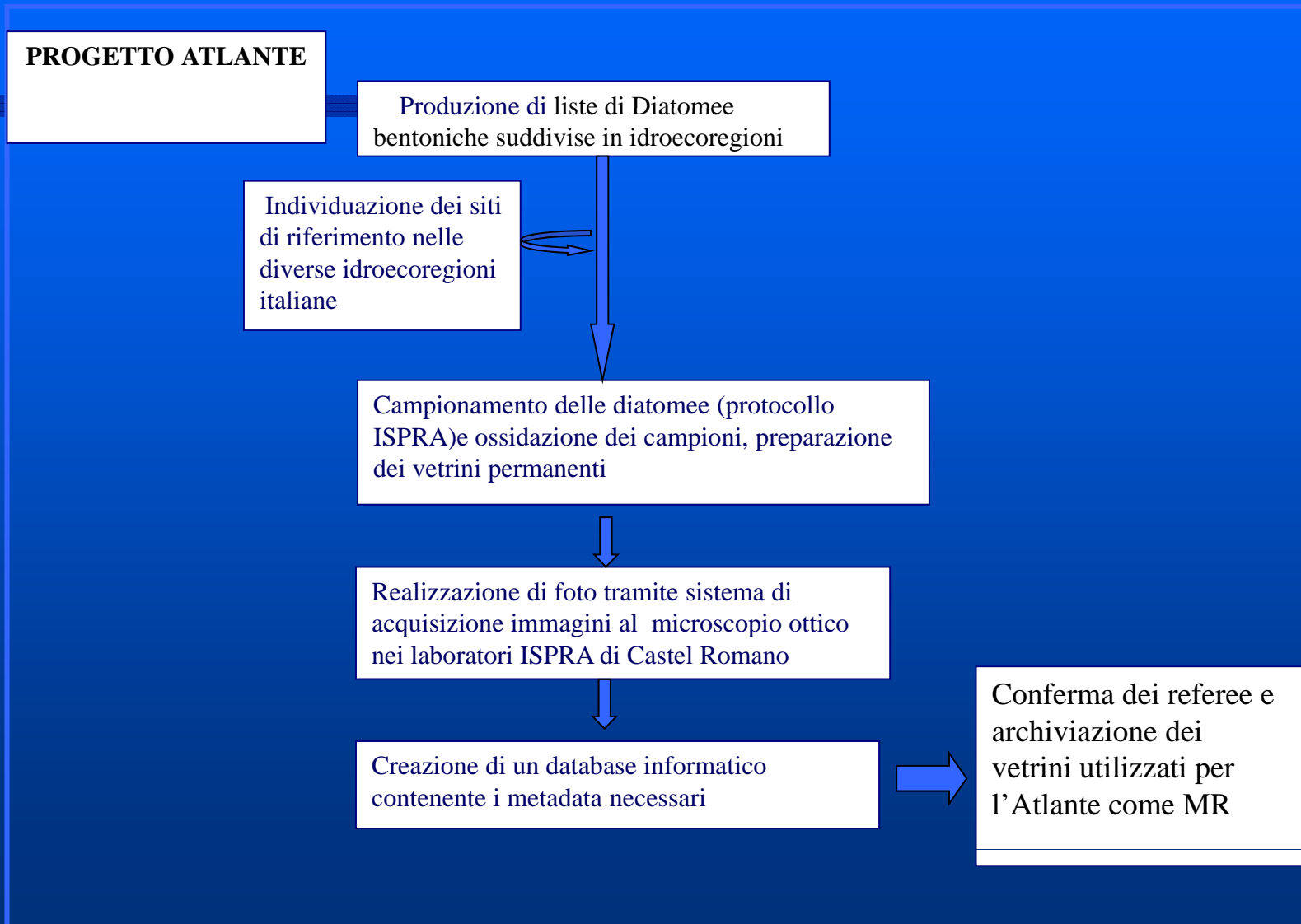
Finalità del progetto:

Sviluppo di un atlante delle più diffuse diatomee bentoniche delle acque correnti italiane che sia di facile consultazione

A chi è rivolto → operatori delle Agenzie direttamente coinvolti nel monitoraggio ambientale



Realizzazione Atlante



L'atlante dovrà avere le caratteristiche di un "materiale di riferimento"

Cosa è un materiale di riferimento???

"Vocabolario Internazionale di Metrologia" (VIM), 2007

1. Materiali di riferimento preparati in condizioni strettamente controllate, che assicurano la stabilità del materiale stesso
2. Condizioni di elevata affidabilità
3. Proprietà certificate con procedure tecnicamente valide
4. Condizioni di preparazione documentate

Materiale di riferimento → Vetrino permanente

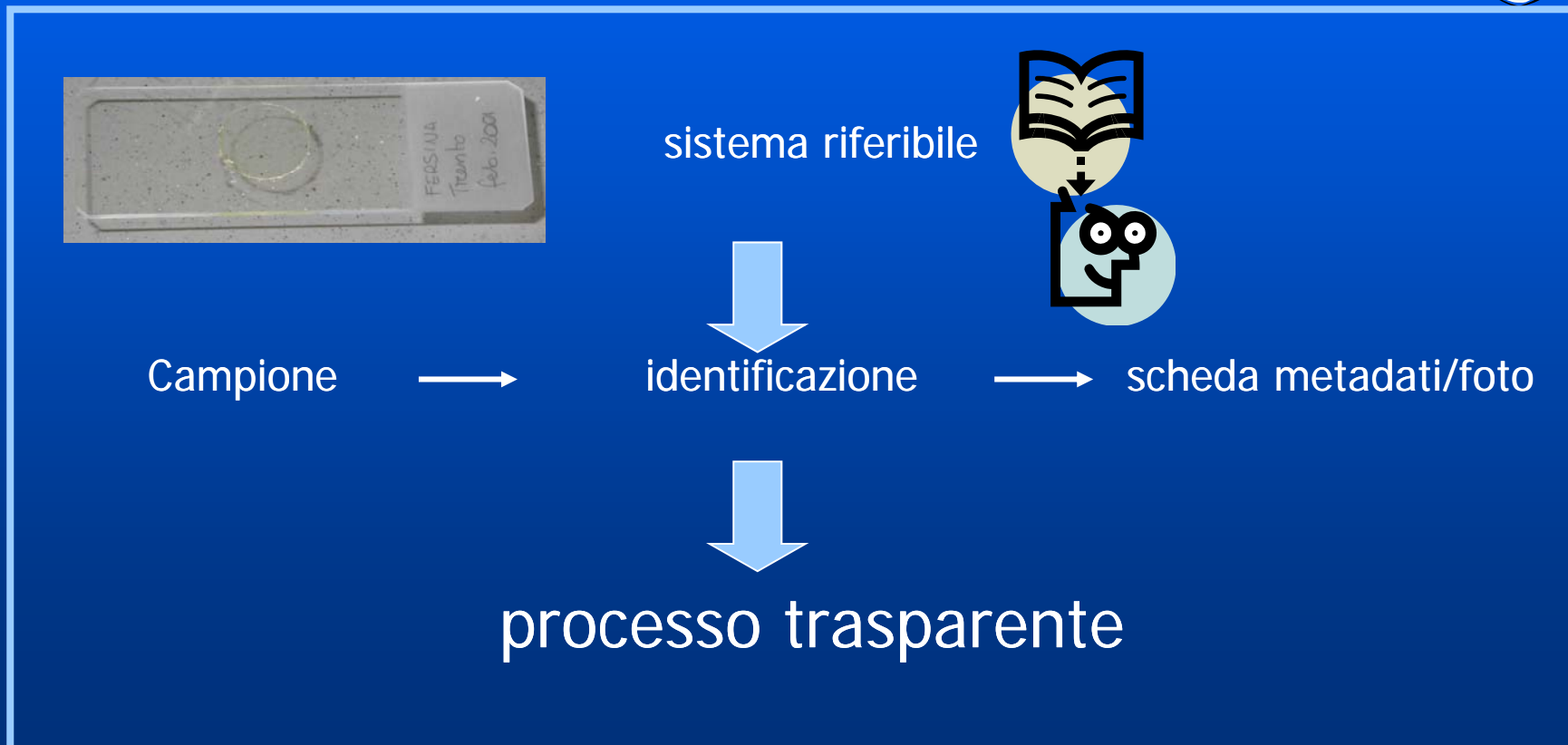
- Archiviazione e codifica omogenea dei vetrini utilizzati per l'acquisizione delle immagini

Codifica vetrini permanenti

- Corso d'acqua codificato con:
 - Nome
 - Idroecoregione
 - Corpo idrico fluviale (Macrotipo)
 - Tipologia di substrato campionato
- Data di campionamento
- Numerazione progressiva dei vetrini prodotti ----- Archiviazione ----- Banca dati



➤ Referee per la convalida delle specie identificate



■ Esempio Struttura Atlante

Fascicoli suddivisi per idroecoregioni



Chiave dicotomica per ogni fascicolo



Scheda relativa a ciascuna specie:



- Nome: (Nomenclatura vecchia e nuova)
- Informazioni necessarie:
- Codice di archiviazione del vetrino
- Ecologia della specie
- Variabili chimico-fisiche
- Informazioni sul sito di campionamento:



- Nome fiume
- HER
- Nome e località della stazione
- Macrotipo fluviale
- Data di campionamento
- Coordinate geografiche
- Substrato di campionamento

Filmato web su Atlante Diatomee

<http://www.isprambiente.it>

Web TV

Temi: Metrologia

<http://www.apat.sharemedia.it/site/it-IT/#>

Grazie per
l'attenzione!!
