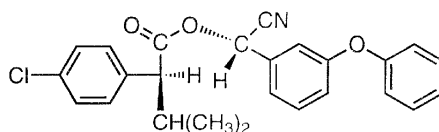


NOME COMUNE: ESFENVALERATE

FORMULA DI STRUTTURA:



Classe chimica: piretroidi
N.ro CAS [66230-04-4]

USO: insetticida impiegato contro numerosi fitofagi su diverse colture arboree ed erbacee.
DOSE MASSIMA DI IMPIEGO (g p.a./ha): 30 (Muccinelli, 1993)

PROPRIETA' FISICO-CHIMICHE

Peso molecolare: 419,9

Solubilità in acqua (mg/L) (25°C):
2,0E⁻⁰³ (25°C, Russell, 1989; Tomlin, 1994; Wauchope *et al.*, 1992);

Tensione di vapore (Pa) (25°C):
2,0E⁻⁰⁷ (25°C, Tomlin, 1994);
1,47E⁻⁰⁶ (25°C, Russell, 1989; Wauchope *et al.*, 1992);

Coefficiente di ripartizione n-ottanolo/acqua (log K_{ow}):
6,22 (25°C, Tomlin, 1994);

Coefficiente di ripartizione su carbonio organico (log K_{oc}):
3,72 (Russell, 1989; Wauchope *et al.*, 1992);

Costante di Henry (Pa m³/mol):

Tempo di dimezzamento nel suolo (giorni):
35 (Wauchope *et al.*, 1992).

DISTRIBUZIONE AMBIENTALE:

Il modello di Mackay (livello I) suggerisce la seguente distribuzione (moli) nei comparti ambientali:

COMPARTO	% di Distribuzione
Aria	0,00
Acqua	0,26
Suolo	50,74
Sedimenti	47,36
Solidi sospesi	0,08
Biomassa acquatica	0,01

<i>Biomassa vegetale</i>	1,55
Somma delle moli introdotte	100

PARAMETRI TOSSICOLOGICI:

Daphnia LC50 (mg/L)

2,4E⁻⁰⁴ (48h, Tomlin, 1997);

Pesci LC50 (mg/L)

6,9E⁻⁰⁴, 2,6E⁻⁰⁴, 2,6E⁻⁰⁴ (96h, f. minnows, b. sunfish, r. trout, Tomlin, 1997);

Api LD50 (µg/ape)

1,7E⁻⁰² (contatto, Tomlin, 1997);

Uccelli LD50 (mg/kg peso corporeo)

381, (b. quail, Tomlin, 1997);

9932 (m. ducks, Walker & Keith, 1992);

Uccelli LC50 (mg/kg dieta)

>5620, 5247 (8d, b. quail, m. ducks Tomlin, 1997);

>1000, 5500 (prod. tec., b. quail, m ducks);

Mammiferi LD50 orale (mg/kg)

75-88 (ratto, Tomlin, 1997);

Mammiferi LD50 dermale (mg/kg)

>5000, >2000 (ratto, coniglio, Tomlin, 1997);