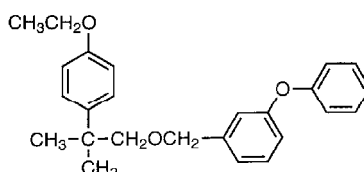


NOME COMUNE: ETOFENPROX

FORMULA DI STRUTTURA:



Classe chimica: piretroidi
N.ro CAS [80844-07-1]

USO: insetticida che agisce per contatto ed ingestione, viene utilizzato su melo, pesco, patata, melanzana ecc.

DOSE MASSIMA DI IMPIEGO (g p.a./ha): 75 (RIVM, 1994)

PROPRIETA' FISICO-CHIMICHE:

Peso molecolare: 376,5

Solubilità in acqua (mg/L) (25°C):

1,0E⁻⁰³ (Tomlin, 1994);

<1,0E⁻⁰¹ (RIVM, 1994);

Tensione di vapore (Pa) (25°C):

3,2E⁻⁰² (Tomlin, 1994);

1,0E⁻⁰⁴ (RIVM, 1994);

Coefficiente di ripartizione n-ottanolo/acqua (log Kow):

7,05 (Tomlin, 1994);

>5,0 (RIVM, 1994);

Coefficiente di ripartizione su carbonio organico (log Koc):

Costante di Henry (Pa m³/mol):

1,5E⁻⁰⁴ (RIVM, 1994);

Tempo di dimezzamento nel suolo (giorni):

6 (Tomlin, 1994).

DISTRIBUZIONE AMBIENTALE:

Il modello di Mackay (livello I) suggerisce la seguente distribuzione (moli) nei comparti ambientali:

COMPARTO	% di Distribuzione
Aria	61,39
Acqua	0,01
Suolo	19,65
Sedimenti	18,34
Solidi sospesi	0,03
Biomassa acquatica	0,00
Biomassa vegetale	0,57
Somma delle moli introdotte	100

PARAMETRI TOSSICOLOGICI:

Daphnia LC50 (mg/L)

210 (RIVM, 1994);

>40 (3h, Tomlin, 1997);

Pesci LC50 (mg/L)

$7,2E^{-02}$ -270 (RIVM, 1994);

$8,9E^{-01}$ (96h, J. carp, Tomlin, 1997);

>20, >40 (48h, J. carp, r. trout, Tomlin, 1997);

Lombrichi LC50 (14d, mg/Kg suolo su *E. foetida* o *E. andrei* se non altrimenti specificato)

>47,2 (RIVM, 1994);

Uccelli LD50 (mg/kg peso corporeo)

>2000 (RIVM, 1994);

>2000 (Tomlin, 1997);

Uccelli LC50 (mg/kg dieta)

>5000 (RIVM, 1994);

Mammiferi LD50 orale (mg/kg)

>42480, >107200, >5000 (ratto maschio e ratto femmina, topo maschio, cane, Tomlin, 1997);

Mammiferi LD50 dermale (mg/kg)

2140 (topo, Tomlin, 1997);

Mammiferi LC50 inalazione (mg/l aria)

>5900 (4h, ratto, mg/m³, Tomlin, 1997);

Mammiferi NOEL (dieta)

32 (1y, cane, mg/kg dieta, Tomlin, 1997);

3,7, 4,8, 3,1, 3,6 (2y, ratto maschio, ratto femmina, topo maschio, topo femmina, mg/kg dieta, Tomlin, 1997);