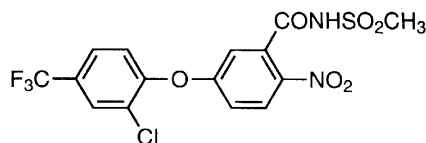


NOME COMUNE: FOMESAFEN (sale sodico)

FORMULA DI STRUTTURA:



Classe chimica: nitroderivati-eteri difenilici
N.ro CAS [72178-02-0]

USO: erbicida impiegato per il diserbo selettivo in soia attivo contro diverse dicotiledoni

DOSE MASSIMA DI IMPIEGO (g p.a./ha): 432 (Muccinelli, 1993)

PROPRIETA' FISICO-CHIMICHE

Peso molecolare: 438,8

Solubilità in acqua (mg/L) (25°C):

50 (forma acida, Tomlin, 1994; Travis, 1990; USEPA, 1988a; Herbicide Handbook, 1989; Wauchope *et al.*, 1992);
600000 (Herbicide Handbook, 1989; Wauchope *et al.*, 1992);
700000 (Travis, 1990; Wauchope *et al.*, 1992);

Tensione di vapore (Pa) (25°C):

<1,0E⁻⁰⁴ (Tomlin, 1994);
1,3E⁻⁰⁴ (forma acida, 50°C, Herbicide Handbook, 1989; Wauchope *et al.*, 1992);
<1,3E⁻⁰¹ (forma acida, 25°C, USEPA, 1988a; Wauchope *et al.*, 1992);
0 (Wauchope *et al.*, 1992);

Coefficiente di ripartizione n-ottanolo/acqua (log Kow):

2,9 (pH1, Tomlin, 1994);

Coefficiente di ripartizione su carbonio organico (log Koc):

Costante di Henry (Pa m³/mol):

Tempo di dimezzamento nel suolo (giorni):

365 (USEPA, 1988a).

DISTRIBUZIONE AMBIENTALE:

Il modello di Mackay (livello I) non è applicabile a sostanze dissociabili.

PARAMETRI TOSSICOLOGICI:

Pesci LC50 (mg/L)

680, 6030 (96h, r. trout, b. sunfish, Tomlin, 1997);

Api LC50 (µg/ape)

≥50 (orale, Tomlin, 1997);

>100 (contatto, Tomlin, 1997);

Uccelli LD50 (mg/kg peso corporeo)

>5000 (m. ducks, Tomlin, 1997);

Uccelli LC50 (mg/kg dieta)

>20000 (5d, m. ducks e b. quail, Tomlin, 1997);

Mammiferi LD50 orale (mg/kg)

1250-2000, 1600 (ratto maschio, ratto femmina, Tomlin, 1997);

Mammiferi LD50 dermale (mg/kg)

>1000 (coniglio, Tomlin, 1997);

Mammiferi LC50 inalazione (mg/l aria)

4,97 (4h, ratto maschio, Tomlin, 1997);

Mammiferi NOEL (dieta)

2,5E⁻⁰¹ (2y, ratto, mg/kg peso corporeo giorno, Tomlin, 1997);

1 (18m, topo mg/kg peso corporeo, Tomlin, 1997);