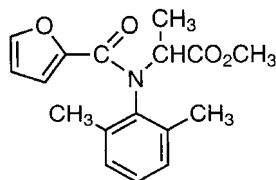


## NOME COMUNE: FURALAXYL

### FORMULA DI STRUTTURA:



**Classe chimica:** fenilammidi-acilanine  
**N.ro CAS** [57646-30-7]

**USO:** fungicida impiegato nel trattamento del terreno di piante ornamentali e da fiore contro ficomiceti.

**DOSE MASSIMA DI IMPIEGO (g p.a./ha):** 2500 (Muccinelli, 1993)

### PROPRIETA' FISICO-CHIMICHE

**Peso molecolare:** 301,3

**Solubilità in acqua (mg/L) (25°C):**

230 (Tomlin, 1994);

**Tensione di vapore (Pa) (25°C):**

7,0E<sup>-05</sup> (Tomlin, 1994);

**Coefficiente di ripartizione n-ottanolo/acqua (log Kow):**

2,7 (Tomlin, 1994);

**Coefficiente di ripartizione su carbonio organico (log Koc):**

**Costante di Henry (Pa m<sup>3</sup>/mol):**

**Tempo di dimezzamento nel suolo (giorni):**

da 31 a 65 (Tomlin, 1997).

### DISTRIBUZIONE AMBIENTALE:

Il modello di Mackay (livello I) suggerisce la seguente distribuzione (moli) nei comparti ambientali:

<b>COMPARTO</b>	<b>% di Distribuzione</b>
<i>Aria</i>	2,76
<i>Acqua</i>	86,83
<i>Suolo</i>	5,18
<i>Sedimenti</i>	4,83
<i>Solidi sospesi</i>	0,01
<i>Biomassa acquatica</i>	0,00
<i>Biomassa vegetale</i>	0,40
<b>Somma delle moli introdotte</b>	<b>100</b>

**PARAMETRI TOSSICOLOGICI:**

**Daphnia LC50 (mg/L)**

39 (48h, Tomlin, 1997);

**Pesci LC50 (mg/L)**

32,5, 38,4, 8,7, 60, (96h, r. trout, c. carp, guppy, catfish, Tomlin, 1997);

**Api LD50 (µg/api)**

5->20 (24h, orale, Tomlin, 1997);

**Lombrichi LD50 (14d, mg/kg suolo su E.foetida o E andrei se non altrimenti specificato)**

510 (Tomlin, 1997);

**Uccelli LD50 (mg/kg peso corporeo)**

>6000 (8d, p. ducks e J. quail, Tomlin, 1997);

**Uccelli LC50 (mg/kg dieta)**

>6000 (8d, J. quail, Tomlin, 1997);

**Mammiferi LD50 orale (mg/kg)**

940, 603 (ratto, topo, Tomlin, 1997);

**Mammiferi LD50 dermale (mg/kg)**

>3100, 5508 (ratto, coniglio, Tomlin, 1997);

**Mammiferi NOEL (dieta)**

82, 1,8 (90d, ratto, cane, mg/kg giorno, Tomlin, 1997);