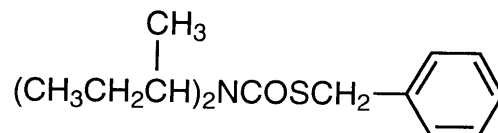


NOME COMUNE: TIOCARBAZIL

FORMULA DI STRUTTURA:



Classe chimica: carbammati-tiolcarbammati
N.ro CAS [36756-79-3]

USO: erbicida utilizza per il diserbo del riso e della barbabietola da zucchero.

DOSE MASSIMA DI IMPIEGO (g p.a./ha): 5012 (Muccinelli, 1993)

PROPRIETA' FISICO-CHIMICHE

Peso molecolare: 279,4

Solubilità in acqua (mg/L) (25°C):

2,5 (Tomlin, 1994);

Tensione di vapore (Pa) (25°C):

9,3E⁻⁰² (Tomlin, 1994);

Coefficiente di ripartizione n-ottanolo/acqua (log Kow):

4,40 (Tomlin, 1994);

Coefficiente di ripartizione su carbonio organico (log Koc):

Costante di Henry (Pa m³/mol):

Tempo di dimezzamento nel suolo (giorni):

da 8 a 15 (Tomlin, 1994).

DISTRIBUZIONE AMBIENTALE:

Il modello di Mackay (livello I) suggerisce la seguente distribuzione (moli) nei comparti ambientali:

| COMPARTO | % di Distribuzione |
|------------------------------------|---------------------------|
| <i>Aria</i> | 34,28 |
| <i>Acqua</i> | 9,53 |
| <i>Suolo</i> | 28,47 |
| <i>Sedimenti</i> | 26,58 |
| <i>Solidi sospesi</i> | 0,04 |
| <i>Biomassa acquatica</i> | 0,01 |
| <i>Biomassa vegetale</i> | 1,09 |
| Somma delle moli introdotte | 100 |

PARAMETRI TOSSICOLOGICI

Pesci LC50 (mg/L)

≥8 (diverse specie, Tomlin, 1997);

Uccelli LD50 (mg/kg peso corporeo)

>10000 (chickens, pheasants, quail, Tomlin, 1997);

Mammiferi LD50 orale (mg/kg)

>10000, 8000 (ratto, coniglio, e guinea pigs, prod. tec., topo, Tomlin, 1997);

Mammiferi LD50 dermale (mg/kg)

>1200 (ratto e coniglio, Tomlin, 1997);

Mammiferi LC50 inalazione (mg/l aria)

>1,8E⁻⁰¹ (ratto, Tomlin, 1997);