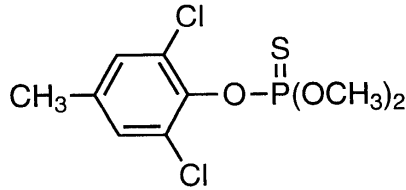


## NOME COMUNE: TOLCLOFOS-METHYL

### FORMULA DI STRUTTURA:



**Classe chimica:** fosfororganici-tiofosfati  
**N.ro CAS** [57018-04-9]

**USO:** fungicida indicato per il controllo di crittogame nel terreno e di quelle che colpiscono la parte aerea delle colture orticole, floreali ed ornamentali, barbabietola da zucchero, soia e frumento.

**DOSE MASSIMA DI IMPIEGO (g p.a./ha):** 10000 (Muccinelli, 1993)

### PROPRIETA' FISICO-CHIMICHE

**Peso molecolare:** 301,17

#### **Solubilità in acqua (mg/L) (25°C):**

3,0E<sup>-01</sup>-4,0E<sup>-01</sup> (23°C, Agrochemicals Handbook, 1987; Worthing, 1991);

3,0E<sup>-01</sup> (20-25°C, Augustijn-Becker *et al.*, 1994; Hornsby *et al.*, 1996);

1,10 (Tomlin, 1994);

#### **Tensione di vapore (Pa) (25°C):**

5,7E<sup>-02</sup> (20°C, Agrochemicals Handbook, 1987; 20°C, Worthing, 1991; Tomlin, 1995);

5,73E<sup>-02</sup> (20-25°C, Augustijn-Becker *et al.*, 1994; Hornsby *et al.*, 1996);

#### **Coefficiente di ripartizione n-ottanolo/acqua (log K<sub>ow</sub>):**

4,56 (Worthing, 1991; Tomlin, 1994);

#### **Coefficiente di ripartizione su carbonio organico (log K<sub>oc</sub>):**

3,30 (Augustijn-Becker *et al.*, 1994; Hornsby *et al.*, 1996);

#### **Costante di Henry (Pa m<sup>3</sup>/mol):**

#### **Tempo di dimezzamento nel suolo (giorni):**

30 (20-25°C, Augustijn-Becker *et al.*, 1994; Hornsby *et al.*, 1996).

## **DISTRIBUZIONE AMBIENTALE:**

Il modello di Mackay (livello I) suggerisce la seguente distribuzione (moli) nei comparti ambientali:

<b>COMPARTO</b>	<b>% di Distribuzione</b>
<i>Aria</i>	67,65
<i>Acqua</i>	3,40
<i>Suolo</i>	14,68
<i>Sedimenti</i>	13,70
<i>Solidi sospesi</i>	0,02
<i>Biomassa acquatica</i>	0,01
<i>Biomassa vegetale</i>	0,54
<b>Somma delle moli introdotte</b>	<b>100</b>

## **PARAMETRI TOSSICOLOGICI:**

### **Alge EC50 (mg/L):**

>5,6 (RIVM, 1994);

### **Alge NOEC (mg/L)**

3,2E<sup>-02</sup>-5,6 (RIVM, 1994);

### **Daphnia LC50 (mg/L)**

19,9 (RIVM, 1994);

### **Pesci LC50 (mg/L)**

7,9E<sup>-01</sup>-3 (RIVM, 1994);

>7,2E<sup>-01</sup> (96h, b. sunfish, Tomlin, 1997);

### **Api LD50 (µg/api)**

>100 (contatto, RIVM 1994);

### **Lombrichi LD50 (14d, mg/kg suolo su *E.foetida* o *E andrei* se non altrimenti specificato)**

>10000 (RIVM, 1994);

### **Uccelli LD50 (mg/kg peso corporeo)**

>5000 (m. ducks e b. quail, Tomlin, 1997);

### **Mammiferi LD50 orale (mg/kg)**

5000 (ratto, Tomlin, 1997);

### **Mammiferi LD50 dermale (mg/kg)**

>5000 (ratto, Tomlin, 1997);

### **Mammiferi LC50 inalazione (mg/l aria)**

>3320 (ratto, mg/m<sup>3</sup>, Tomlin, 1997);