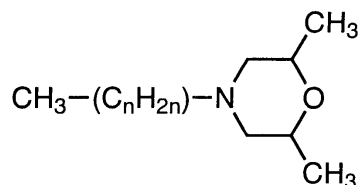


NOME COMUNE:TRIDEMORPH

FORMULA DI STRUTTURA:



Classe chimica: morfoline
N.ro CAS [81412-43-3] (miscela di omologhi con il 60-70% di isomero 13)

USO: fungicida impiegato contro mal bianco in frumento, orzo e cereali minori.
DOSE MASSIMA DI IMPIEGO (g p.a./ha): 563 (RIVM, 1994)

PROPRIETA' FISICO-CHIMICHE

Peso molecolare: 297,50

Solubilità in acqua (mg/L) (25°C):
12 (pH7, 20°C, Tomlin, 1994; RIVM, 1994);

Tensione di vapore (Pa) (25°C):
6,4E⁻⁰³ (20°C, Tomlin, 1994);
4,0E⁻⁰² (RIVM, 1994);

Coefficiente di ripartizione n-ottanolo/acqua (log Kow):
4,2 (pH7, Tomlin, 1994);

Coefficiente di ripartizione su carbonio organico (log Koc):

Costante di Henry (Pa m³/mol):
4,9E⁻⁰⁴ (RIVM, 1994);

Tempo di dimezzamento nel suolo (giorni):
da 20 a 50 (Tomlin, 1994).

DISTRIBUZIONE AMBIENTALE:

Il modello di Mackay (livello I) suggerisce la seguente distribuzione (moli) nei comparti ambientali:

COMPARTO	% di Distribuzione
<i>Aria</i>	1,15
<i>Acqua</i>	20,93
<i>Suolo</i>	39,45
<i>Sedimenti</i>	36,82
<i>Solidi sospesi</i>	0,06
<i>Biomassa acquatica</i>	0,02
<i>Biomassa vegetale</i>	1,58
Somma delle moli introdotte	100

PARAMETRI TOSSICOLOGICI:

Alghe EC50 (mg/L):

2,6E⁻⁰¹ (RIVM, 1994);

2,8E⁻⁰¹ (96h, Tomlin, 1997);

Alghe NOEC (mg/L)

1,5E⁻⁰² (RIVM, 1994);

Daphnia LC50 (mg/L)

1,3 (RIVM, 1994);

1,3 (48h, Tomlin, 1997);

Pesci LC50 (mg/L)

3,4 (RIVM, 1994);

3,4 (96h, trout, Tomlin, 1997);

Api LD50 (µg/api)

>200 (24h, Tomlin, 1997);

>20 (orale, RIVM 1994);

>16 (contatto, RIVM 1994);

Lombrichi LD50 (14d, mg/kg suolo su *E.foetida* o *E andrei* se non altrimenti specificato)

880 (Tomlin, 1997);

Uccelli LD50 (mg/kg peso corporeo)

1388, >2000 (quail, duck, Tomlin, 1997);

Mammiferi LD50 orale (mg/kg)

480 (ratto, Tomlin, 1997);

Mammiferi LD50 dermale (mg/kg)

>4000 (ratto, Tomlin, 1997);

Mammiferi LC50 inalazione (mg/l aria)

4,5 (4h, ratto, Tomlin, 1997);

Mammiferi NOEL (dieta)

30 (2y, ratto, mg/kg dieta, Tomlin, 1997);