

## *Attività ISPRA a supporto tecnico-scientifico della Commissione VIA VAS Consuntivo 2011*

Nel corso degli anni 2008 (da agosto), 2009, 2010 e 2011 dalla Commissione VIA VAS sono state assegnate complessivamente a ISPRA 159 preistruttorie<sup>1</sup> di cui 40 di VIA speciale, 90 di VIA ordinaria (categoria in cui sono conteggiati anche pareri, verifiche di ottemperanza, di assoggettabilità e di attuazione) e 29 di VAS, per ognuna delle quali è stato attivato un Gruppo di Lavoro Tecnico (GdLT) multidisciplinare e interno a ISPRA. A fronte di tali assegnazioni ISPRA ha consegnato 230 relazioni relative a 151<sup>2</sup> preistruttorie (39 VIA speciale, 84 VIA ordinaria e 28 VAS) ripartite su base annuale come da tabella 1. La non coincidenza tra numero di relazioni tecniche e numero di preistruttorie si spiega col fatto che capita usualmente di dover predisporre più di un singolo contributo alla Commissione Tecnica VIA VAS, in relazione alle diverse fasi del procedimento, dalla richiesta di integrazioni all'analisi delle criticità residue. Per le 8 preistruttorie per le quali ISPRA non ha ancora effettuato una consegna i GdLT sono costituiti e lavorano in accordo con i Referenti dei Gruppi istruttori presso la Commissione VIA VAS.

In particolare nel 2011 sono state assegnate a ISPRA 34 preistruttorie di cui 11 di VIA speciale, 20 di VIA ordinaria e 3 di VAS. ISPRA nel 2011 ha consegnato alla Commissione VIA VAS 60 relazioni relative a 44 preistruttorie (15 VIA speciale, 26 VIA ordinaria e 3 VAS).

La figura 1 rappresenta mese per mese il numero delle preistruttorie assegnate e il numero delle preistruttorie lavorate, cioè che hanno visto almeno una consegna da parte di ISPRA (qualora vi fossero state per un'opera più relazioni consegnate la preistruttoria è registrata nel grafico in corrispondenza del mese in cui è stata effettuata l'ultima consegna da ISPRA alla Commissione VIA VAS).

La figura 2 illustra mese per mese il numero cumulato delle preistruttorie assegnate e lavorate dando così l'idea dell'andamento complessivo della domanda e della risposta.

Il personale ISPRA attivato per il supporto alla Commissione Tecnica di Verifica dell'Impatto Ambientale è pari a 222 unità, numero che comprende i componenti del Gruppo di Lavoro di Interfaccia con la Commissione (GdLI), la segreteria tecnica di supporto, i coordinatori dei GdLT e gli esperti che li compongono (tabella 2). La tabella 3 riporta il dettaglio del coinvolgimento del personale ISPRA.

In questi anni complessivamente sono stati attivati 158 GdLT composti da un coordinatore (raramente 2)<sup>3</sup> e da più esperti tematici (in media i gruppi sono composti da 9 persone) con competenze su aspetti ambientali interessati dal progetto o piano in esame, n. 1 GdLT è stato attivato nel gennaio 2012.

---

<sup>1</sup> Il 2011 ha visto l'assegnazione a ISPRA del Ponte sullo Stretto di Messina opera considerata peculiare per l'ampiezza della documentazione e per i numerosi aspetti che la Commissione ha chiesto di trattare a ISPRA. Per tale opera sono state considerate nel mese di ottobre n. 4 assegnazioni: 2 VIA speciale (Progetto Definitivo dell'Attraversamento stabile dello Stretto di Messina e dei collegamenti stradali e ferroviari sui versanti Calabria e Sicilia), verifica di ottemperanza alle prescrizioni del Progetto Preliminare e analisi della procedura di infrazione sulla valutazione di incidenza (2 VIA Ordinaria)

<sup>2</sup> Per il Ponte sullo Stretto di Messina (vedi nota precedente) sono state considerate nel mese di dicembre n. 4 consegne e relative preistruttorie lavorate: 2 VIA speciale, 1 verifica di ottemperanza e 1 valutazione di incidenza (2 VIA Ordinaria)

<sup>3</sup> Per il Ponte sullo Stretto di Messina (vedi nota 2) sono stati costituiti 4 GdLT che oltre ai coordinatori hanno visto una supervisione generale da parte del coordinatore aggiunto del GdLI.

**Tabella 1**  
**Preistruttorie assegnate e lavorate nell'ambito del supporto tecnico-scientifico**  
**alla Commissione VIA VAS**

	<i>anno 2008 (agosto-dicembre)</i>	<i>anno 2009</i>	<i>anno 2010</i>	<i>anno 2011</i>
Preistruttorie assegnate	<b>36</b>	<b>51</b>	<b>38</b>	<b>34</b>
Preistruttorie lavorate	<b>20</b>	<b>48</b>	<b>39</b>	<b>44</b>
<i>VIA Speciale assegnazioni</i>	4	10	15	11
<i>VIA Sp. preistruttorie lavorate</i>	1	10	13	15
<i>VIA Ordinaria assegnazioni</i>	29	22	19	20
<i>VIA Ord.preistruttorie lavorate</i>	16	22	20	26
<i>VAS assegnazioni</i>	3	19	4	3
<i>VAS preistruttorie lavorate</i>	3	16	6	3
Relazioni consegnate (*)	24	80	69	57

(\*) Le relazioni consegnate sono superiori alle preistruttorie lavorate in quanto a una preistruttoria può corrispondere più di una relazione consegnata.

**Tabella 2**  
**Risorse umane e Gruppi di Lavoro Tecnico attivati in ISPRA**  
**nell'ambito del supporto tecnico-scientifico**  
**alla Commissione VIA VAS**  
**2008 (da agosto) - 2009 – 2010 e 2011**

personale ISPRA attivato nei GdLT	<b>222</b>
numero Gruppi di Lavoro Tecnico (GdLT)	<b>158 (*)</b>
numero medio di componenti per GdLT	<b>9,12</b>

(\*) Il numero dei GdLT non corrisponde al numero delle assegnazioni (159) perché per una preistruttoria VIA il GdLT è stato attivato a gennaio 2012.

**Tabella 3**  
**Contributo dei Dipartimenti/Servizi nell'ambito del supporto tecnico-scientifico**  
**alla Commissione VIA VAS – anni 2008 (da agosto), 2009, 2010 e 2011**

Dipartimenti coinvolti		Personale
<b>DIPARTIMENTO STATO DELL'AMBIENTE E METROLOGIA AMBIENTALE</b>	Segreteria tecnica	<b>2</b>
	Servizi	<b>76</b>
<b>DIPARTIMENTO TUTELA DELLE ACQUE INTERNE E MARINE</b>	Servizi	<b>35</b>
<b>DIPARTIMENTO PER LE ATTIVITA' BIBLIOTECARIE, DOCUMENTALI E PER L'INFORMAZIONE</b>	Servizi	<b>2</b>
<b>DIPARTIMENTO DIFESA DELLA NATURA</b>	Servizi	<b>22</b>
<b>DIPARTIMENTO NUCLEARE, RISCHIO TECNOLOGICO E INDUSTRIALE</b>	Servizi	<b>18</b>
<b>DIPARTIMENTO DIFESA DEL SUOLO</b>	Servizi	<b>49</b>
<b>Ex ISTITUTO CENTRALE PER LA RICERCA SCIENTIFICA E TECNOLOGICA APPLICATA AL MARE</b>		<b>9</b>
<b>Ex ISTITUTO NAZIONALE PER LA FAUNA SELVATICA</b>		<b>6</b>
	SERVIZIO INTERNO DI CONTROLLO GESTIONE, MONITORAGGIO E VALUTAZIONE	<b>1</b>
	SERVIZIO INTERDIPARTIMENTALE PER LE EMERGENZE AMBIENTALI	<b>1</b>
	SERVIZIO INTERDIPARTIMENTALE PER L'INDIRIZZO, IL COORDINAMENTO ED IL CONTROLLO DELLE ATTIVITÀ ISPETTIVE	<b>1</b>

### ASSEGNAZIONI/PREISTRUTTORIE LAVORATE

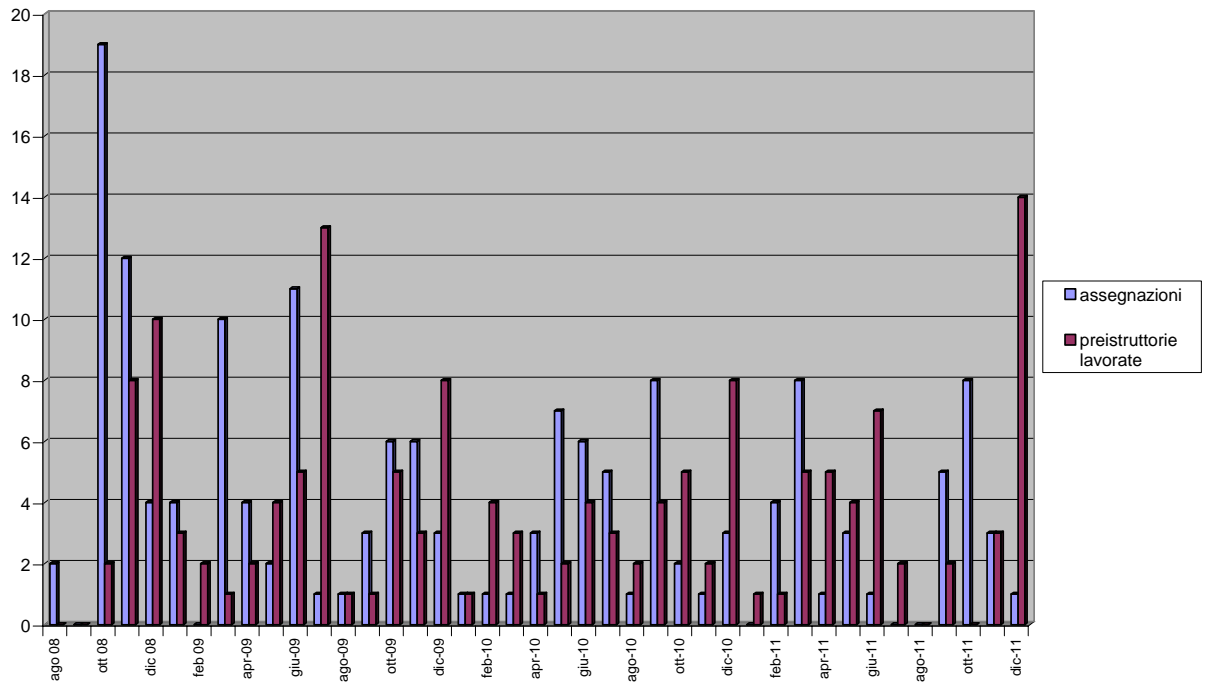


Figura 1

### ASSEGNAZIONI/PREISTRUTTORIE LAVORATE CUMULATE

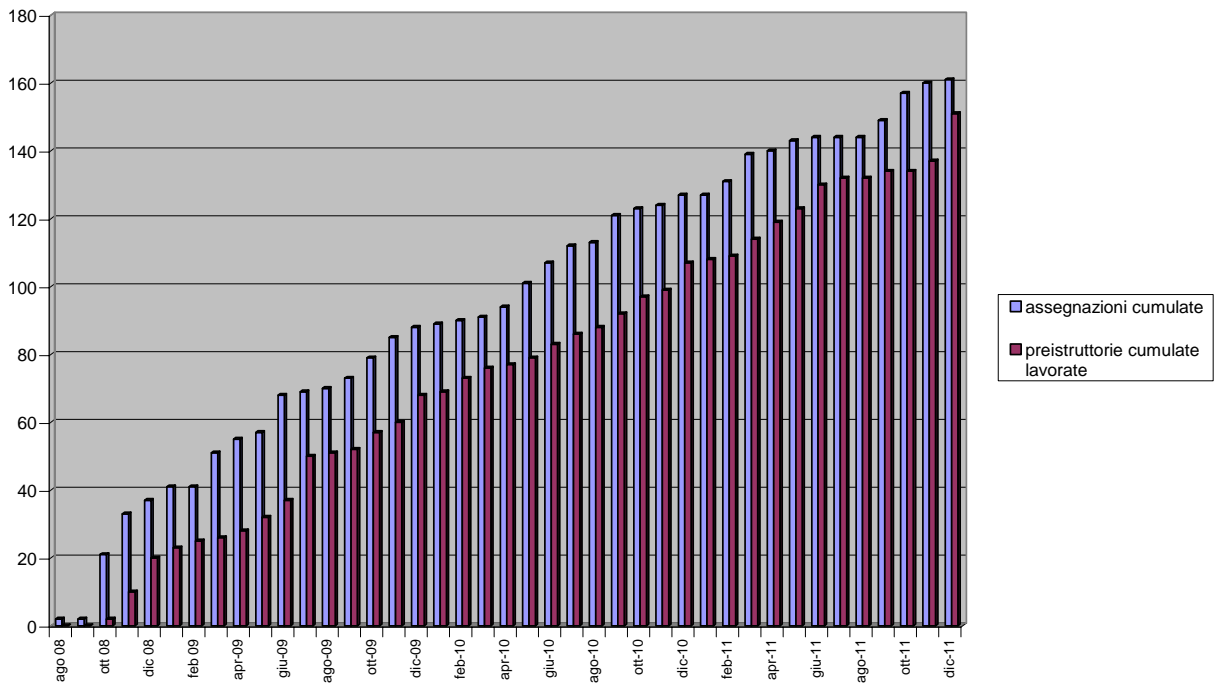


Figura 2