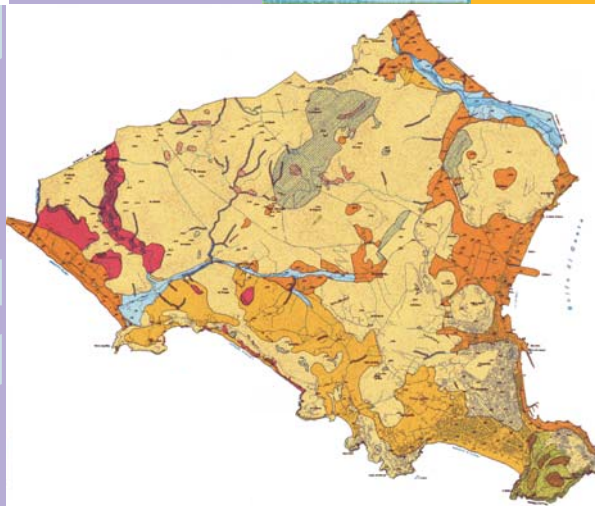


# Martedì 7 giugno 2005

## 1° piano - Sala Fazzini

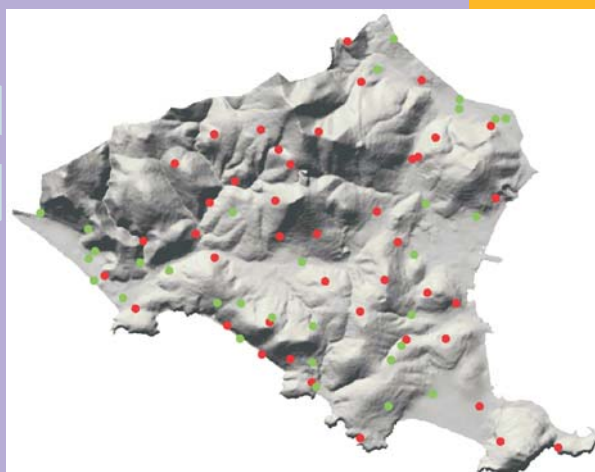


- 9.30** Saluto del Capo del Dipartimento Difesa del Suolo, dott. **SERVA L.**
- 9.45** La stabilità dei versanti: problematiche legate alla mitigazione del rischio (dott. **CESI C.**)
- 10,10** Carta della propensione al dissesto delle formazioni affioranti a scala nazionale (dott. **AMANTI M.**)
- 10,35** Utilizzo della Carta geologica d'Italia alla scala 1:100.000 a fini applicativi: la legenda litologica (dott. **CONTE G.**)
- 10,50** Cartografia di pericolosità geologica nell'ambito progetto CARG: sperimentazioni e primi risultati (dott. **AMANTI M.** e **CHIESSI V.**).



**11,20 11,40 COFFEE BREAK**

- 11,40** Carta di suscettibilità del territorio alle colate rapide di fango: carta preliminare e sviluppi metodologici (dott. **CHIESSI V.**).
- 12,00** Studio di pericolosità applicato alla pianificazione territoriale: il caso del comune di Gaeta. (dott. **AMANTI M.**)
- 12,20** Tecniche per la valutazione della pericolosità da *debris flow* su conoide alpina. Il caso di Nus (AO) (dott. **CHIESSI V.**).



**A seguire** DISCUSSIONE E PROSPETTIVE

# LA PERICOLOSITÀ GEOLOGICA CONNESSA ALLA STABILITÀ DEI VERSANTI

**ATTIVITÀ PREGRESSE, ASPETTI METODOLOGICI E PROSPETTIVE**

Conduce la sessione: **dott. CAMPOBASSO C.**

