

## VERSO UNA BANCA DATI NAZIONALE DEGLI HABITAT D'INTERESSE COMUNITARIO FUNZIONALE AL MIGLIORAMENTO DELL'OFFERTA DI STATISTICHE AMBIENTALI TERRITORIALI

Emanuela Carli e Pierangela Angelini

**NOME INDICATORE** → *Percentuale di habitat con stato di conservazione favorevole* ai sensi della Direttiva Comunitaria 92/43 CEE.

Riferimento risultato atteso (Accordo di partenariato): RA 6.5.A

Contribuire ad **arrestare la perdita di biodiversità terrestre**, anche legata al paesaggio rurale e **mantenendo e ripristinando i servizi ecosistemici**

Dato di partenza  
(IV report art. 17)



Dato numerico sul numero di habitat presenti nei quadrati 10 km x 10 km e del loro stato di conservazione

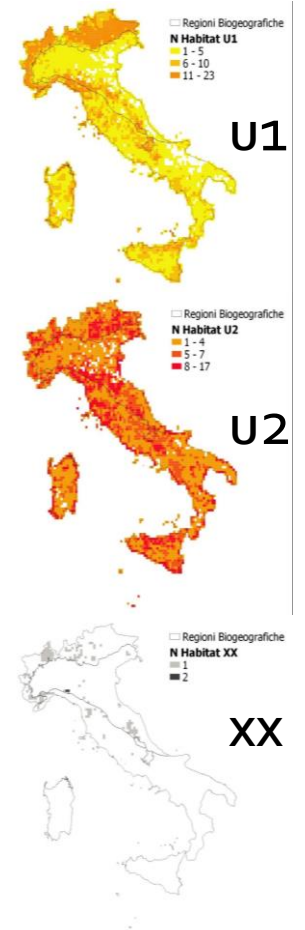
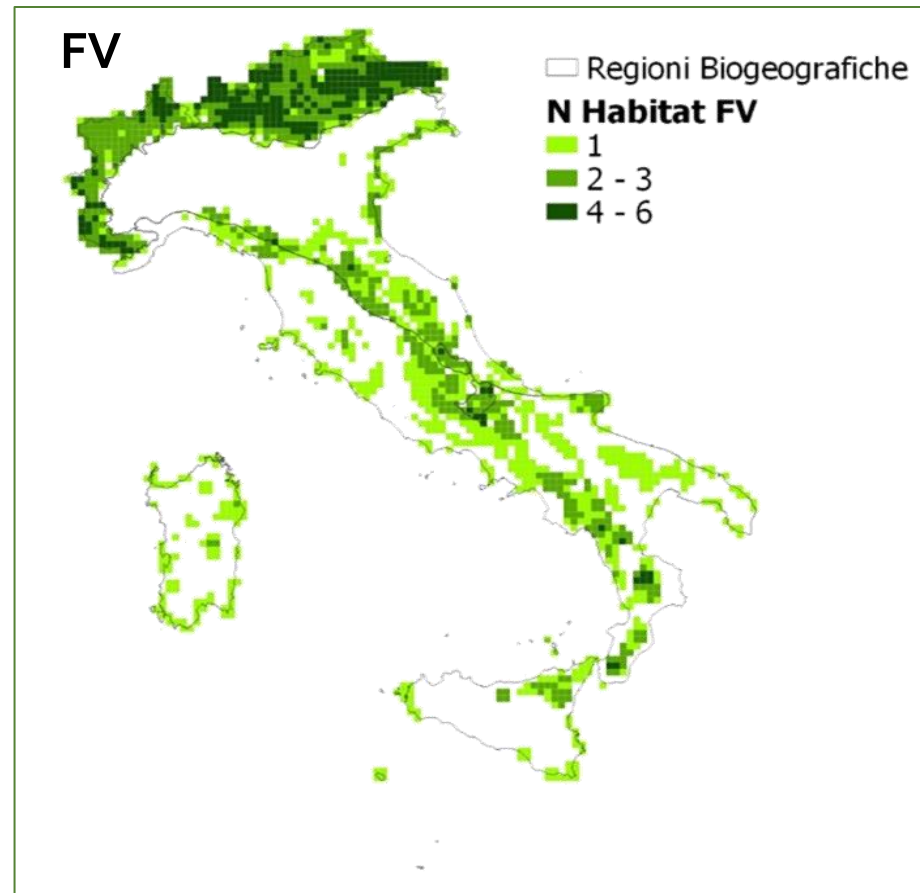
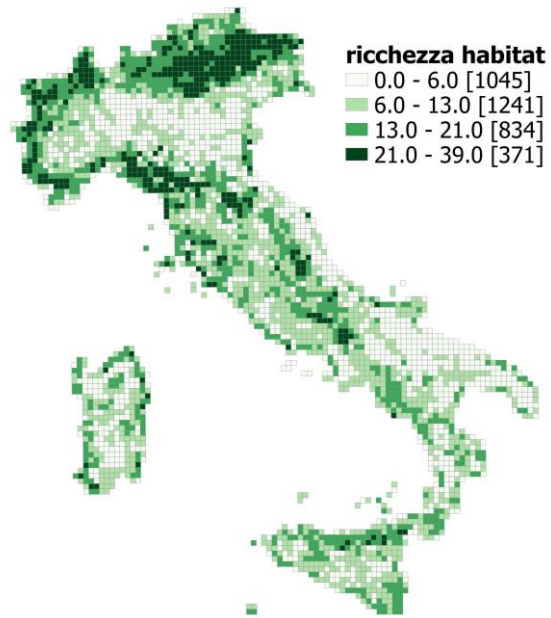


Table 1 Data sources for habitat maps

Italian administrative regions	Data availability	Data source	Map scale	EPSG*	Year
Aosta Valley	Unpublished data	3rd Italian national report	1: 10 000	32,632	2012
Piedmont	Not yet published	<a href="https://www.geoportale.piemonte.it/geocatalogo/">https://www.geoportale.piemonte.it/geocatalogo/</a>	1: 10 000–1: 25 000	NA	2008
Lombardy	Unpublished data	3rd Italian national report	1: 10 000–1: 25 000	32,632	2012
Trentino	Open data	<a href="https://webgis.provincia.tn.it/wg/">https://webgis.provincia.tn.it/wg/</a>	1: 10 000	32,632	2018
South Tyrol	Open data	<a href="https://geocatalogo.retecivica.bz.it/geocatalogo/">https://geocatalogo.retecivica.bz.it/geocatalogo/</a>	1: 10 000	25,832	2009
Veneto	Open data	<a href="https://www.regione.veneto.it/web/agricoltura-e-foreste/download">https://www.regione.veneto.it/web/agricoltura-e-foreste/download</a>	1: 10 000–1: 25 000	3003	2012
Friuli-Venezia Giulia	Open data	<a href="https://firdat.regione.fvg.it/WebGIS/GISViewer.jsp?template=configs:ConfigMAAS/AreaNaturaliTutellate.xml">https://firdat.regione.fvg.it/WebGIS/GISViewer.jsp?template=configs:ConfigMAAS/AreaNaturaliTutellate.xml</a>	1: 10 000	6708	2012
Liguria	Unpublished data	3rd Italian national report	1: 10 000		2012
Emilia-Romagna	Open data	<a href="https://ambiente.regione.emilia-romagna.it/it/parchi-natura2000/consultazione/cartografia-interattiva">https://ambiente.regione.emilia-romagna.it/it/parchi-natura2000/consultazione/cartografia-interattiva</a>	1: 10 000–1: 25 000	5659	2014
Tuscany	Open data	<a href="https://www502.regione.toscana.it/geoscopio/cartoteca.html">https://www502.regione.toscana.it/geoscopio/cartoteca.html</a>	1: 10 000	3003	2017
Marche	Open data	<a href="https://www.ambiente.marche.it/Ambiente/Natura/ReteNatura2000/Cartografia.aspx">https://www.ambiente.marche.it/Ambiente/Natura/ReteNatura2000/Cartografia.aspx</a>	1: 10 000	32,632	2014
Umbria	Open data	<a href="https://www.isprambiente.gov.it/it/servizi-per-lambiente/sistema-carta-della-natura">https://www.isprambiente.gov.it/it/servizi-per-lambiente/sistema-carta-della-natura</a>	1: 50 000	32,632	2013
Lazio	Unpublished data	3rd Italian national report	1: 10 000–1: 25 000	32,632	2012
Abruzzo	Unpublished data	4th Italian national report	1: 10 000–1: 25 000	32,632	2018
Molise	Unpublished data	3rd Italian national report	1: 10 000–1: 25 000	3003	2012
Campania	Open data	<a href="https://www.isprambiente.gov.it/it/servizi-per-lambiente/sistema-carta-della-natura">https://www.isprambiente.gov.it/it/servizi-per-lambiente/sistema-carta-della-natura</a>	1: 25 000	32,632	2018
Apulia	Open data	<a href="https://www.paesaggiopuglia.it/notizie/345-rete-natura-2000-individuazione-di-habitat-e-specie-vegetali-e-animali-di-interesse-comunitario-nella-regione-puglia.html">https://www.paesaggiopuglia.it/notizie/345-rete-natura-2000-individuazione-di-habitat-e-specie-vegetali-e-animali-di-interesse-comunitario-nella-regione-puglia.html</a>	1: 10 000–1: 25 000	32,633	2018
Basilicata	Open data	<a href="https://rsdi.regione.basilicata.it/Catalogo/">https://rsdi.regione.basilicata.it/Catalogo/</a>	1: 10 000–1: 25 000	32,633	2012
Calabria	Unpublished data	3rd Italian national report	1: 10 000	32,633	2012
Sicily	Unpublished data	3rd Italian national report	1: 10 000–1: 25 000	32,633	2012
Sardinia	Unpublished data	3rd Italian national report	1: 10 000–1: 25 000	32,632	2012

\*Geodetic parameter dataset ([www.wepsg.org](http://www.wepsg.org))

marzo 2019 - febbraio 2020

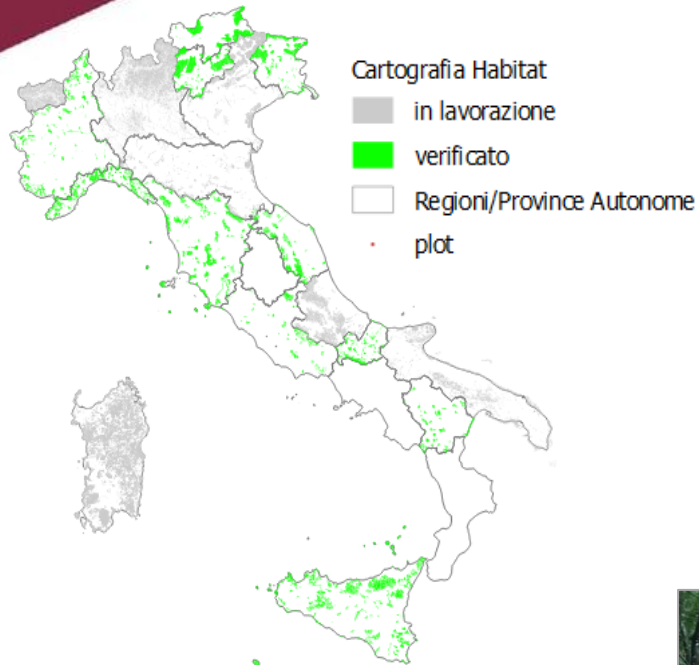
→ raccolta e standardizzazione di tutti i dati disponibili sulle presenze accertate di habitat (cartografia 1:10'000 all'interno dei siti della Rete Natura 2000 e database vegetazionali) (Carli, Massimi et al. 2020. Rend. Naz. Acc. Lincei)



**INDICATORE:** Percentuale di habitat con stato di conservazione favorevole

da agosto 2020

- elaborazioni cartografiche e analisi topologiche per giungere alla definizione di superfici non sovrapposte per le singole regioni (ancora in corso per alcune regioni)
- costruzione di un database relazionale habitat-regioni per confrontare tutti i dati noti sulle superfici (Rete N2000, Reporting Art. 17)
- controlli in campo (nelle zone di maggiore criticità) per la costruzione di una banca dati vegetazionale di presenze di habitat certe nelle regioni Italiane

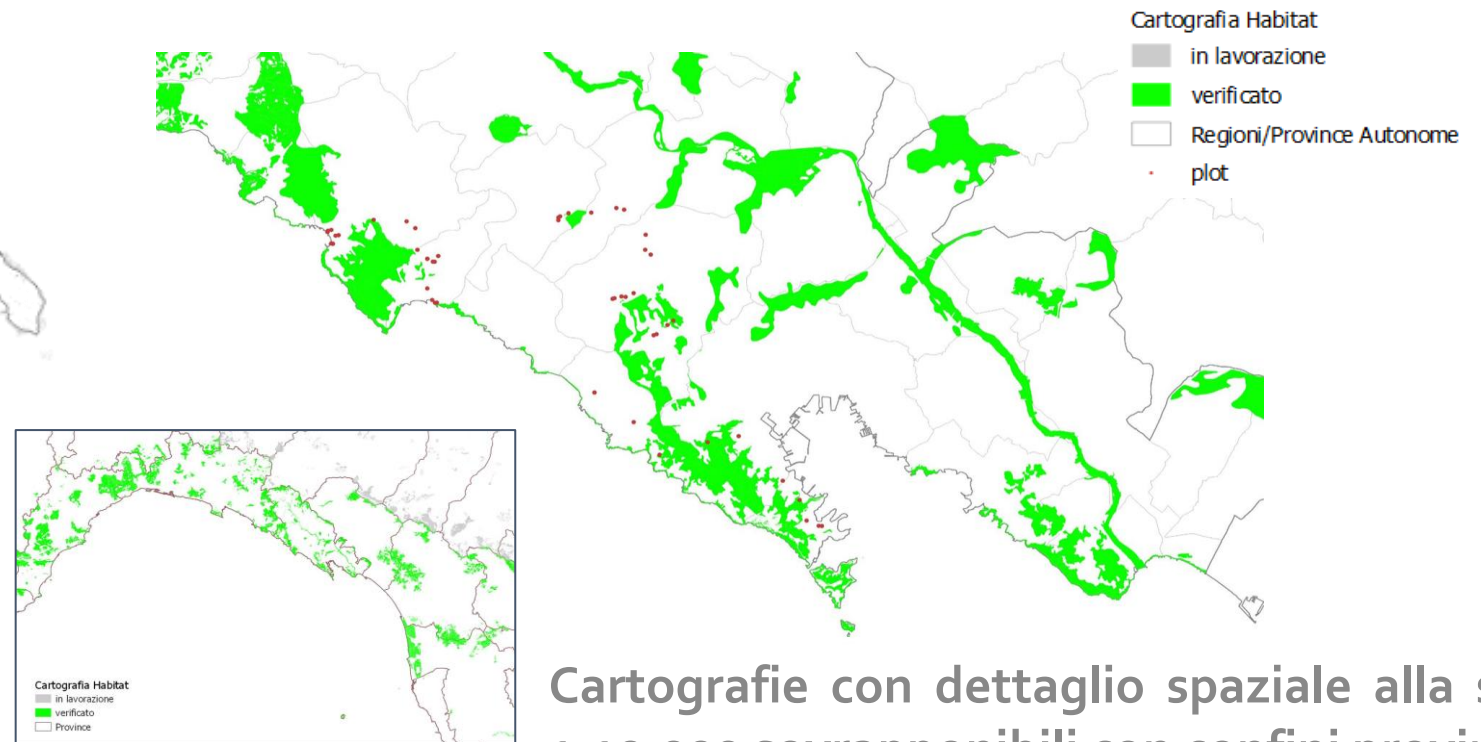
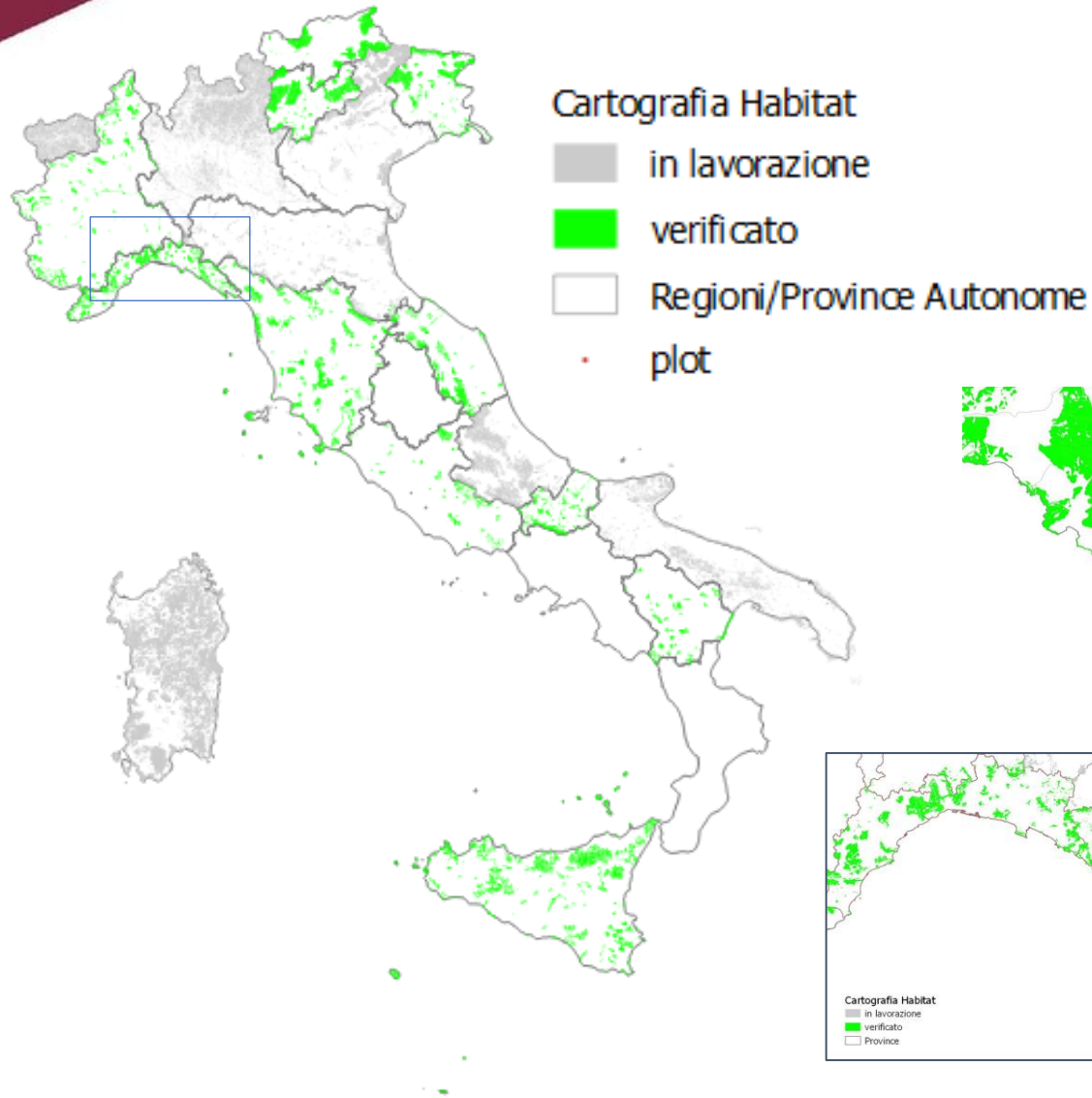


ISPRA  
Istituto Nazionale per lo Studio e la Cura dell'Ambiente

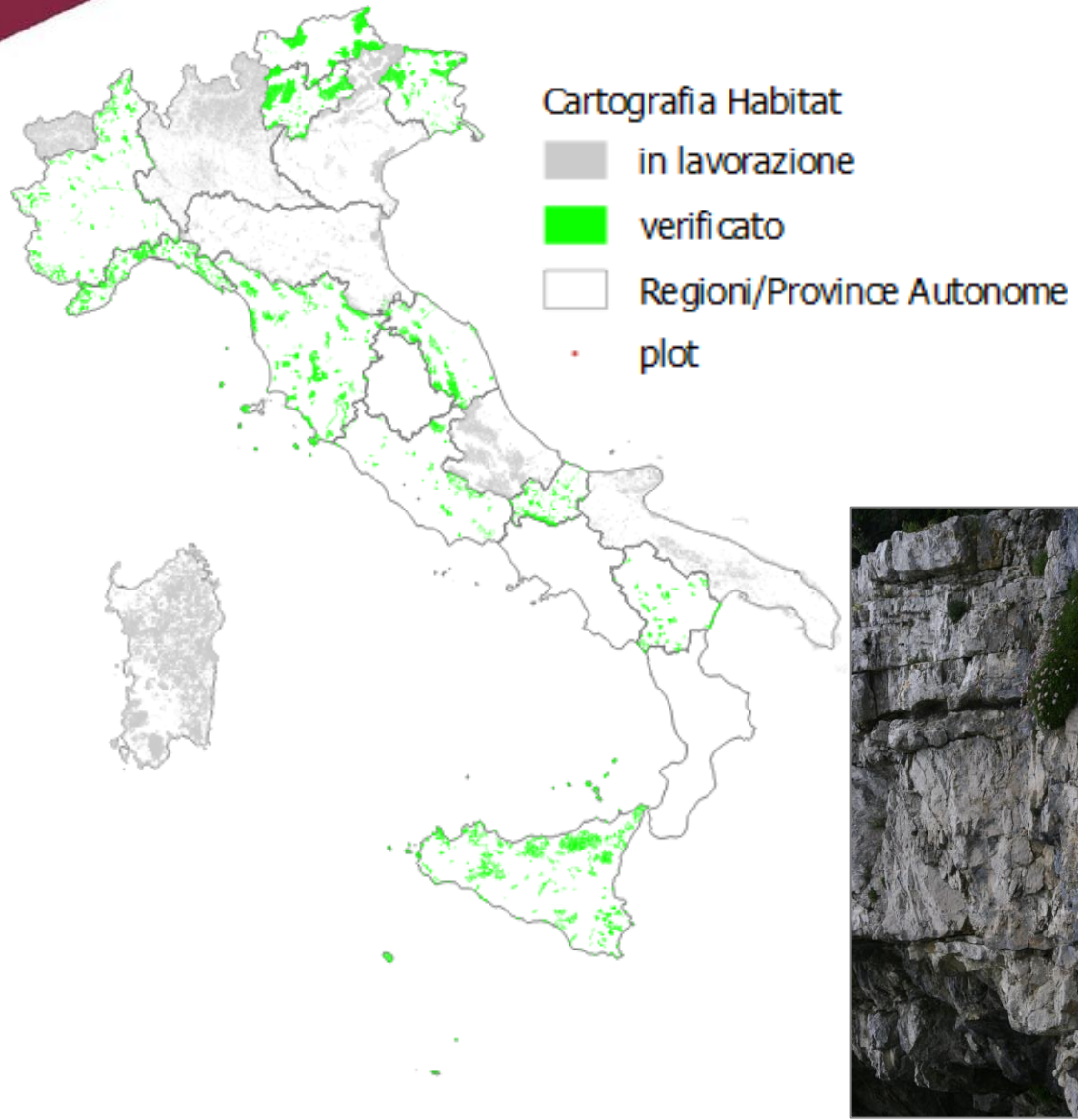


Istituto Nazionale  
per lo Studio e la Cura  
dell'Ambiente

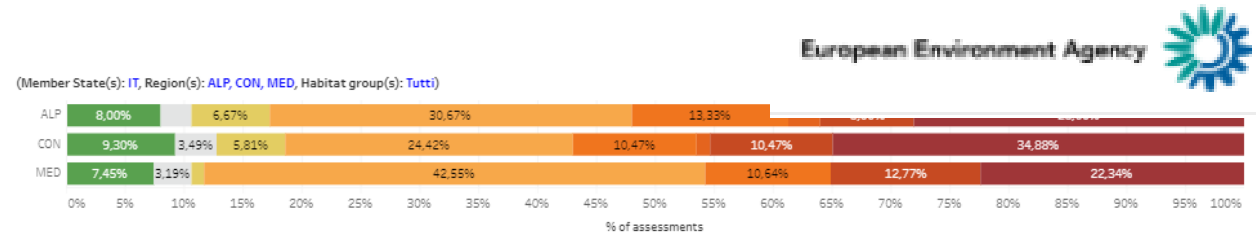
INDICATORE: Percentuale di habitat con stato di conservazione favorevole



Cartografie con dettaglio spaziale alla scala 1:10.000 sovrapponibili con confini provinciali e comunali



# INDICATORE: Percentuale di habitat con stato di conservazione favorevole

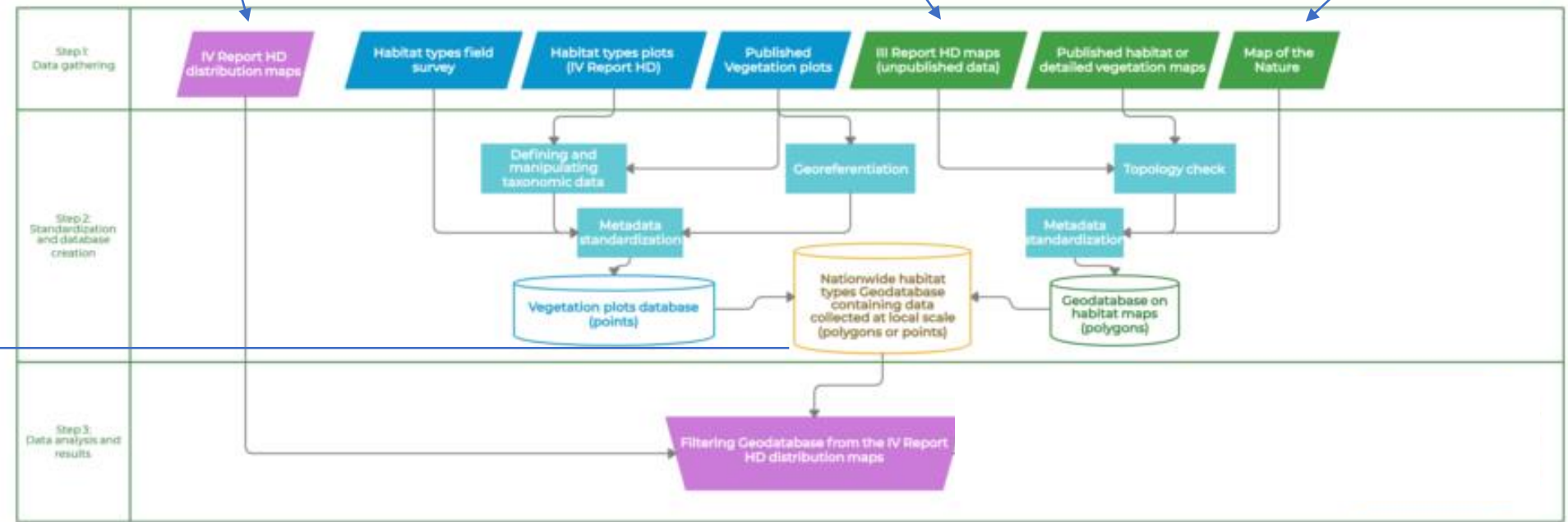


dat\_DE\_N2000-ogni2020

region\_fogBOGEO

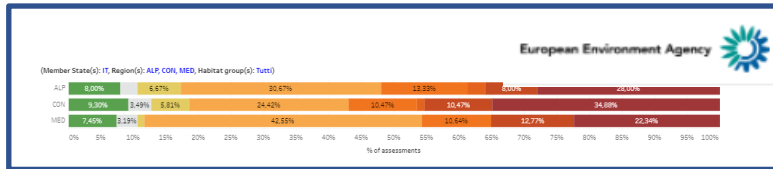
POI\_n2000\_2013-second

ifReport\_cons\_status



### Prossimi passi

- elaborazioni cartografiche e analisi topologiche per tutte le regioni
- incrocio dei dati noti con i risultati del Piano Nazionale di Monitoraggio degli Habitat per la Rendicontazione art 17, Banca dati Natura 2000 (MiTE)



Risultati attesi:  
 → elaborazione dati  
 → definizione dell'indicatore a scala regionale, provinciale, comunale

A	B	C	D	E	F	G	H	I	J	L	M	N	
codiceHab	name Hab	CS_U2	ALP_oCS	CON_oCS	MED_oCS	Superfici_DEF	DB_Art17	DB_N2K_apr2020	DB_N2K_dic2020K	celle_1kmGrid	controllo_celle superficiePON	Tipo di campionamento	
2	91E0	Alluvial forests with Alnus glutinosa and Frax	U2	U2	U2	U1	519.9535371	322.4194758	278.44145	278.47575	5022	ok	statistico
3	1150	Coastal lagoons			FV	FV	1446.014819	824.7249764	1255.137874	1255.156874	2027	ok	statistico
4	1210	Annual vegetation of drift lines			U1	U1	53.6825063	43.72010047	64.519325	63.820425	1382	ok	statistico
5	1240	Vegetated sea cliffs of the Mediterranean coasts with endemic Li	U1	U1	U1	U1	163.1208686	132.3996826	80.318279	78.559779	2160	ok	statistico
6	1310	Salicornia and other annuals colonizing mud and sand			U1	U1	60.34464117	48.70123542	95.611171	95.611171	692	ok	statistico
7	1320	Spartina swards (Spartinion maritimae)	U2		U2		8.621195229	2.7795	28.3862	28.3862	177	ok	total census
8	1340	Inland salt meadows			U1		0.0329	0.0329	0.0329	0.0329	1	ok	total census
9	1410	Mediterranean salt meadows (Juncetalia ma	U2		U2	U1	108.2723978	84.24156403	115.274172	115.275172	1316	ok	statistico
10	1420	Mediterranean and thermo-Atlantic halophilous scrubs (Sarcocor	U1		U1	U1	83.52027678	69.51709095	467.997775	466.060375	1129	ok	statistico
11	1430	Halo-nitrophilous scrubs (Pegano-Salsoletea	U2		U2	U2	7.105447668	6.245334968	9.70759	9.77589	168	ok	statistico
12	1510	Mediterranean salt steppes (Limonietalia)	U2		U2	U2	18.68573127	18.68573127	15.85384	15.85384	375	ok	total census
13	2110	Embryonic shifting dunes			U2	U2	20.86030515	17.26364941	23.288649	21.203649	728	ok	statistico
14	2120	Shifting dunes along the shoreline with Amm	U2		U2	U2	18.30538115	15.33092406	20.133187	20.149987	554	ok	statistico
15	2130	Fixed coastal dunes with herbaceous vegetat	U2		U2	U2	4.0072235	2.1618	11.4372	11.4372	142	ok	statistico
16	2160	Dunes with Hippophaë rhamnoides	U2		U2	U2	0.76897816	0.7659	5.8033	5.8033	22	ok	total census
17	2210	Crucianellion maritimae fixed beach dunes			U2	U2	21.55423669	19.29109281	13.482258	13.482258	423	ok	statistico
18	2230	Malcolmietalia dune grasslands	U2		U2	U2	46.61442136	23.717063	31.791737	28.295737	457	ok	statistico
19	2240	Brachypodietaalia dune grasslands with annu	U2		U2	U2	52.8122233	19.8726133	66.053364	66.053364	338	ok	statistico
20	2250	Coastal dunes with Juniperus spp.	U2		U2	U2	92.66362887	52.42773775	67.17079	63.79089	678	ok	statistico
21	2260	Cisto-Lavenduletalia dune sclerophyllous scr	U2		U2	U2	111.1188	66.5683	67.424212	67.424212	530	ok	statistico
22	2270	Wooded dunes with Pinus pinea and/or Pinus pinaster	U1		U1	U1	245.7628634	181.117052	174.830864	175.114164	911	ok	statistico



Eτικette di riga	Somma di Habitat_coverKM
Abruzzo	4690.42892
Basilicata	1590.96282
Calabria	706.0905403
Campania	4116.3048
Emilia-Romagna	872.6313
Extra-Regio	3954.957678
Friuli-Venezia Giulia	1443.61791
Lazio	1875.37949
Liguria	851.73096
Lombardia	3154.386559
Marche	1136.27478
Molise	520.55815
Piemonte	3400.200336
Provincia Autonoma Bolzano/Bozen	1427.84409
Provincia Autonoma Trento	2522.34993
Puglia	3770.61282
Sardegna	3493.989314
Sicilia	4021.50455
Toscana	1990.118482
Umbria	909.46614
Valle d'Aosta/Vallée d'Aoste	1312.06052
Veneto	4658.4654
<b>Totale complessivo</b>	<b>52419.93549</b>