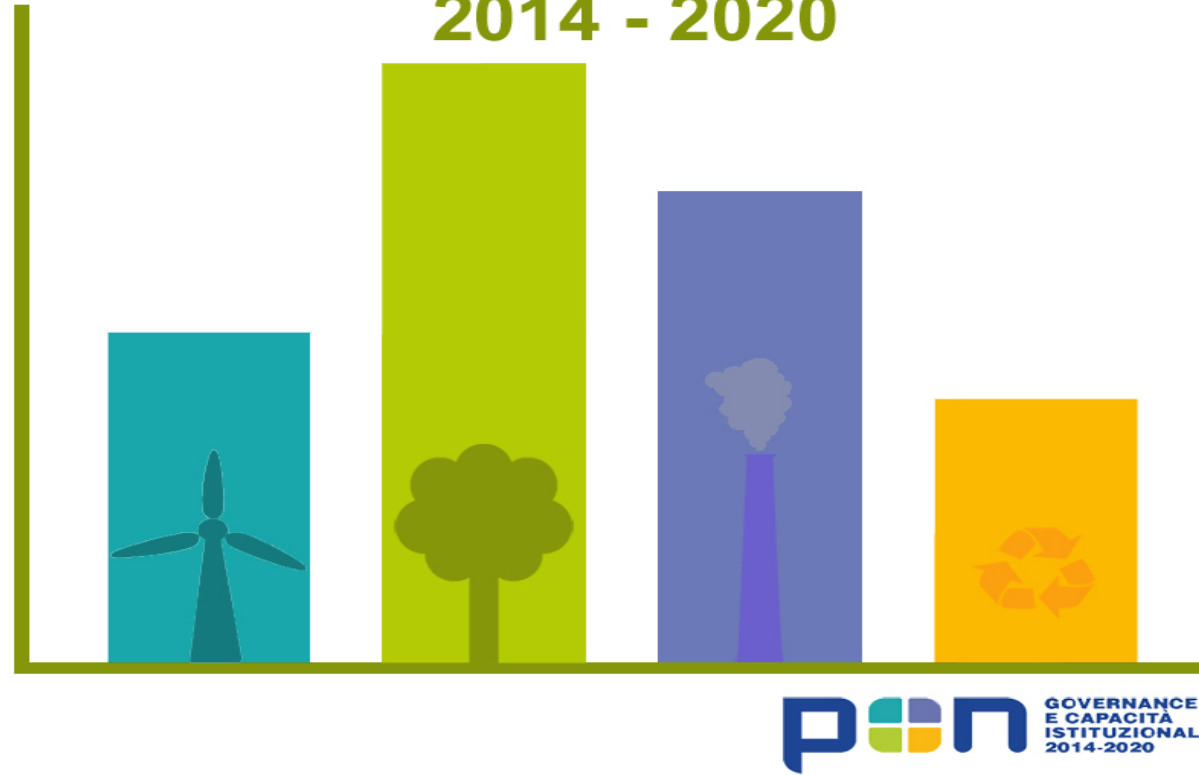


Statistiche ambientali per le politiche di coesione 2014 - 2020



MICHELE MUNAFÒ, ISPRA



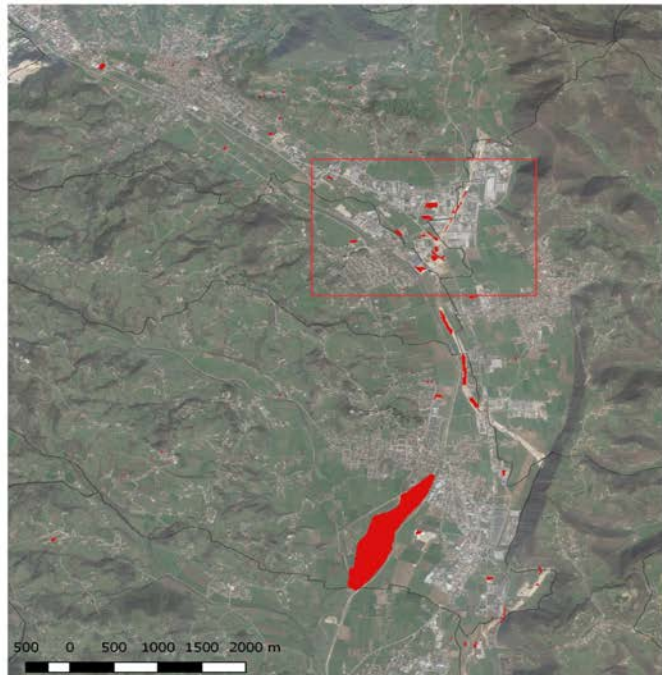
IL CONSUMO DI SUOLO IN ITALIA



50-60 km² in un
anno
16 ettari al giorno
quasi 2 m² al
secondo

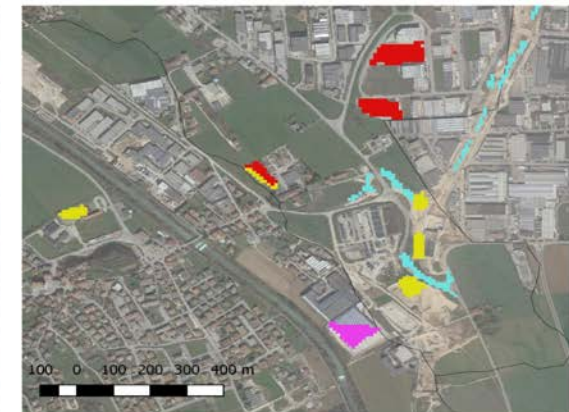
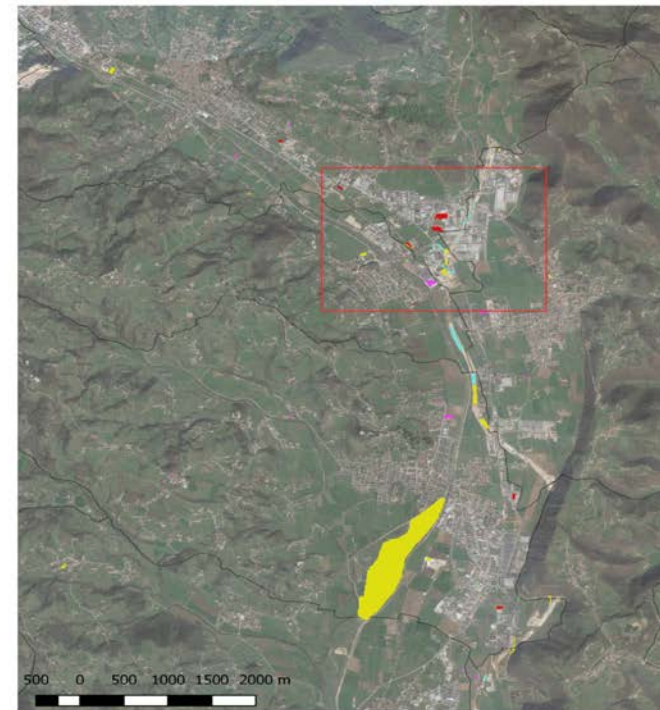
DAL I AL III LIVELLO DI CONSUMO DI SUOLO

CONSUMO DI SUOLO:



Suolo consumato I livello

- 1 - Superfici artificiali
- Confini comunali



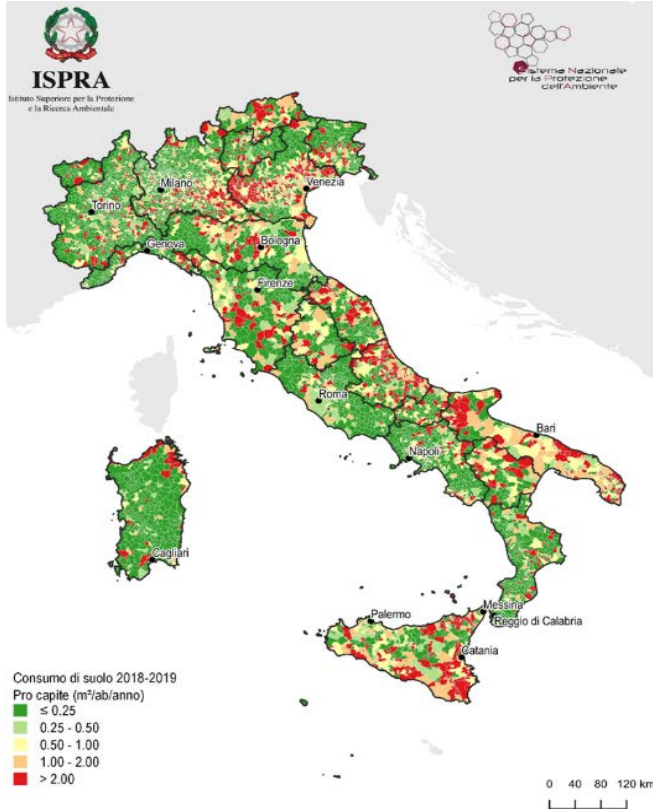
Suolo consumato III livello

- 111 - Edifici, fabbricati,
- 112 - Strade asfaltate
- 116 - Altre aree impermeabili/pavimentate non edificate
- 122 - Cantieri e altre aree in terra battuta
- Confini comunali

LINEA 2

Definizione, quantificazione e pubblicazione di nuovi indicatori, anche in collegamento a statistiche internazionali

CONSUMO DI SUOLO



- CAMBIAMENTI DI CONSUMO DI SUOLO
 - IN ETTARI
 - IN PERCENTUALE SUL TOTALE DEI CAMBIAMENTI
 - IN AREE PROTETTE IN ETTARI
 - IN PROSSIMITÀ DEI CORPI IDRICI
 - IN AREA COSTIERA
 - NELLE AREE DELLA RETE NATURA 2000
 - NELLE AREE SOGGETTE A VINCOLO
- CAMBIAMENTI DI CONSUMO DI SUOLO NELLE AREE A PERICOLOSITÀ IDRAULICA
- CAMBIAMENTI DI CONSUMO DI SUOLO NELLE AREE A PERICOLOSITÀ DA FRANA
- CAMBIAMENTI DI CONSUMO DI SUOLO NELLE AREE A PERICOLOSITÀ SISMICA
- **VARIAZIONE DI CONSUMO DI SUOLO RISPETTO ALLA VARIAZIONE DI POPOLAZIONE**
- **INDICE DI COPERTURA VEGETALE MONTANA 15.4.2**
- **DEGRADO DEL SUOLO 15.3.1**
- INDICE DI FRAMMENTAZIONE
- INDICE DI FRAMMENTAZIONE IN AREE A DIVERSA DENSITÀ DI URBANIZZAZIONE
- INDICE DI FRAMMENTAZIONE NELLE ECOREGIONI

11.3.1



		2020																			
		1	11	111	112	113	114	115	116	117	118	12	121	122	123	124	125	126	2	TOT	
2019	1	-	-	-	-	-	-	-	-	-	-	-	-	1	-	-	-	-	1	2	
	11	-	-	-	-	-	-	-	-	-	-	1	-	3	-	-	-	-	1	6	
	111	-	-	-	1	-	-	-	4	-	-	3	-	24	-	-	-	-	3	35	
	112	-	-	1	-	-	-	-	2	-	-	-	-	4	-	-	-	-	1	9	
	113	-	-	-	-	-	-	-	-	-	-	-	-	-	-	-	-	-	-	0	
	114	-	-	-	-	-	-	-	-	-	-	-	-	-	-	-	-	-	-	0	
	115	-	-	-	-	-	-	-	-	-	-	-	-	-	-	-	-	-	-	0	
	116	-	-	7	1	-	-	-	-	-	-	-	-	-	23	-	-	-	-	1	32
	117	-	-	-	-	-	-	-	-	-	-	-	-	-	-	-	-	-	-	-	0
	118	-	-	-	-	-	-	-	-	-	-	-	-	-	-	-	-	-	-	-	0
	12	-	-	1	-	-	-	-	2	-	-	-	-	-	-	-	-	-	-	1	3
	121	-	-	1	15	-	-	-	2	-	-	-	-	4	-	-	-	-	-	14	36
	122	-	1	394	81	-	-	-	317	1	5	-	5	-	2	2	10	1	431	1.252	
	123	-	-	-	-	-	-	-	-	-	-	-	-	9	-	-	-	-	-	45	54
	124	-	-	-	-	-	-	-	-	-	-	-	-	-	-	-	-	-	-	2	2
	125	-	-	-	-	-	-	-	-	-	-	-	-	-	-	-	-	-	-	-	0
	126	-	-	-	-	-	-	-	1	-	-	-	-	2	-	-	-	-	-	-	3
	2	3	1	583	54	-	20	-	316	4	6	2	120	3.980	380	19	179	8	-	5.675	
	TOT	3	1	987	153	0	20	1	644	6	11	6	126	4.051	383	21	189	9	500		

1. Consumo di suolo non classificato; 11. Consumo di suolo permanente non classificato al terzo livello; 111. Edifici, fabbricati; 112. Strade pavimentate; 113. Sede ferroviaria; 114. Aeroporti (piste e aree di movimentazione impermeabili/pavimentate); 115. Porti (banchine e aree di movimentazione impermeabili/pavimentate); 116. Altre aree impermeabili/pavimentate non edificate (Piazzali, parcheggi, cortili, campi sportivi); 117. Serre permanenti pavimentate; 118. Discariche; 12. Consumo di suolo reversibile non classificato al terzo livello; 121. Strade non pavimentate; 122. Cantieri e altre aree in terra battuta (piazzali, parcheggi, cortili, campi sportivi, depositi permanenti di materiale); 123. Aree estrattive non rinaturalizzate; 124. Cave in falda; 125. Impianti fotovoltaici a terra; 126. Altre coperture artificiali non connesse alle attività agricole la cui rimozione ripristini le condizioni iniziali del suolo; 2. Suolo non consumato.

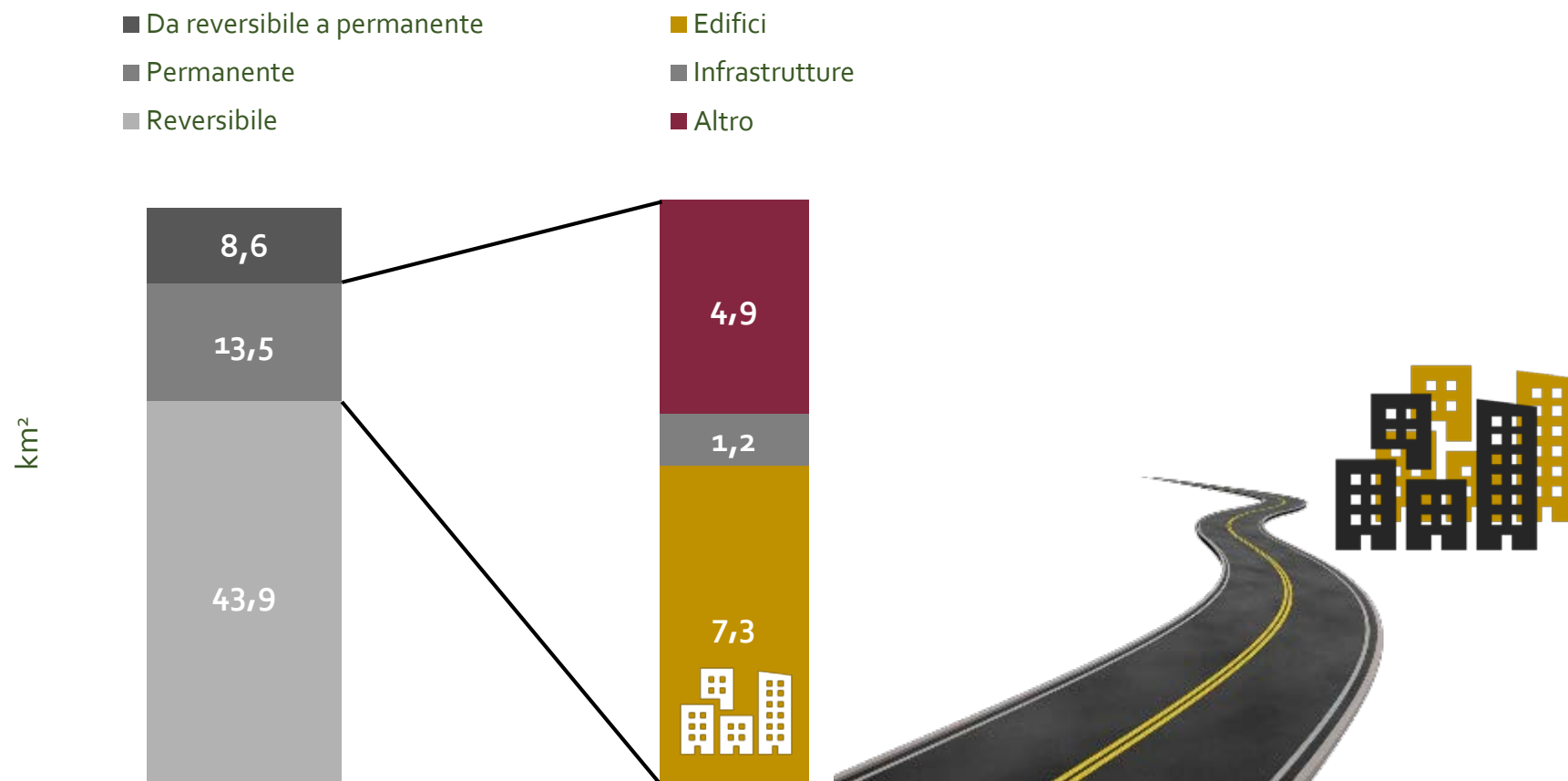
I valori riferiti ai cambiamenti al di sotto della soglia di 0,5 ha non appaiono nella matrice ma concorrono nei conteggi per i totali di classe.

Con sfondo e bordo grigio vengono evidenziate le superfici dove è avvenuta una nuova impermeabilizzazione del suolo.

Con bordo rosso vengono evidenziate le superfici dove è avvenuto nuovo consumo di suolo (carattere rosso: permanente; carattere arancione: reversibile).

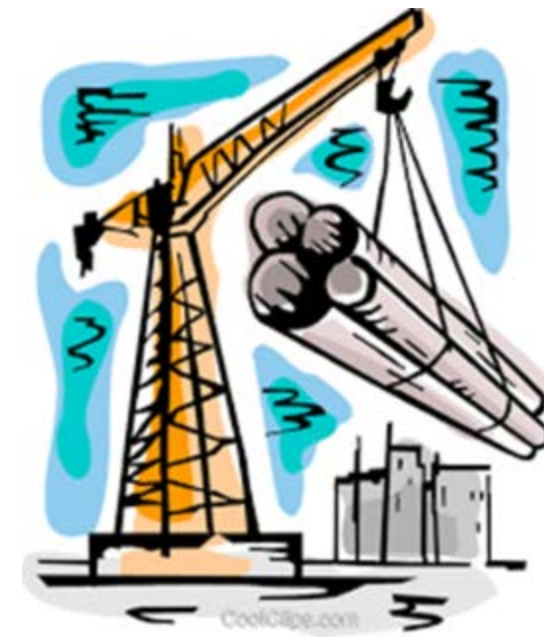
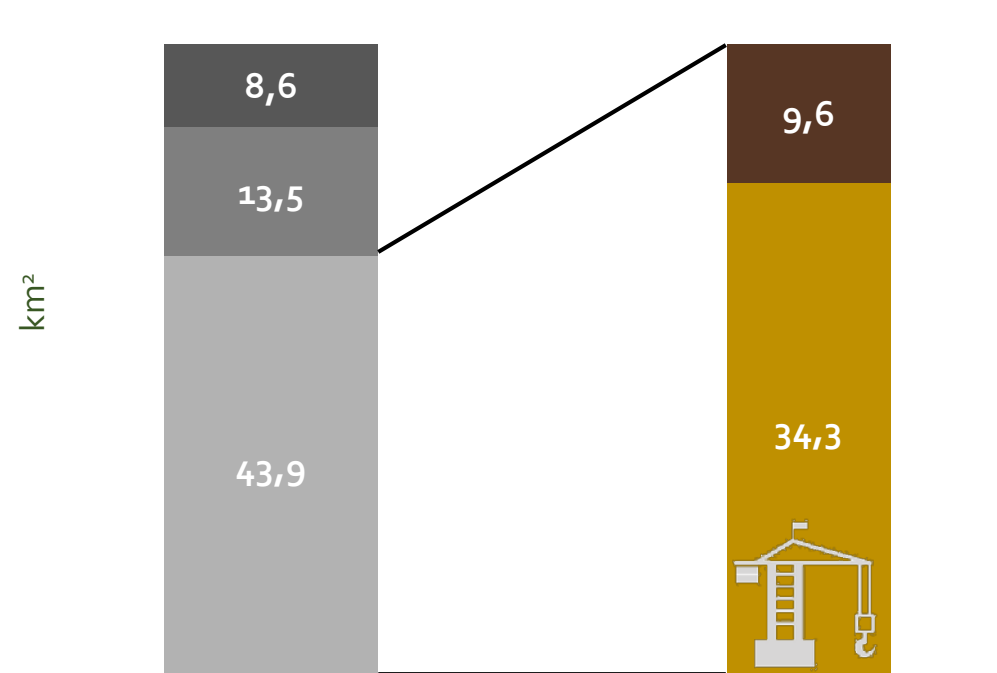
Con sfondo e bordo verde scuro vengono evidenziate le superfici dove è avvenuto un ripristino o una rinaturalizzazione.

IL CONSUMO DI SUOLO IN ITALIA

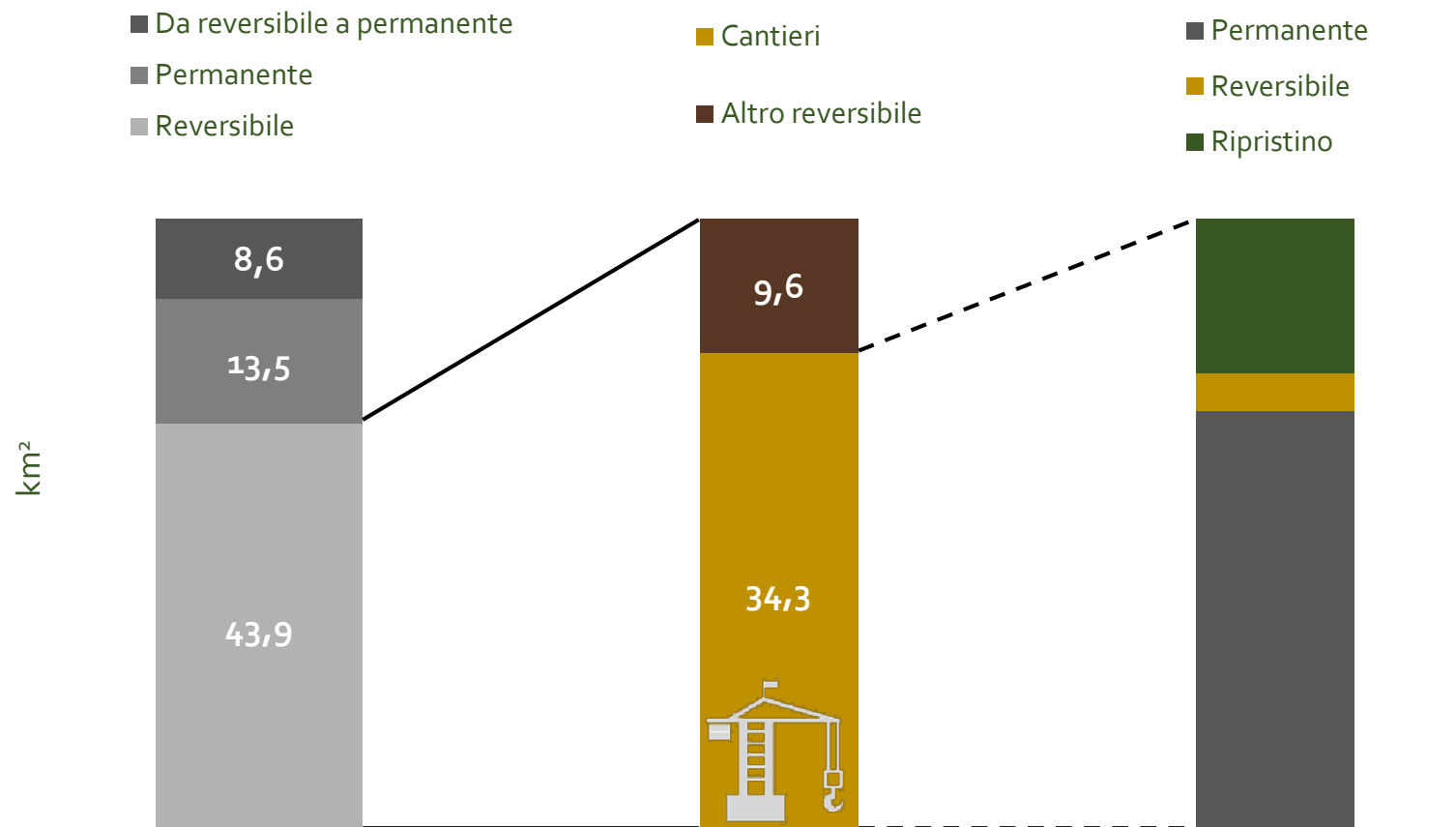


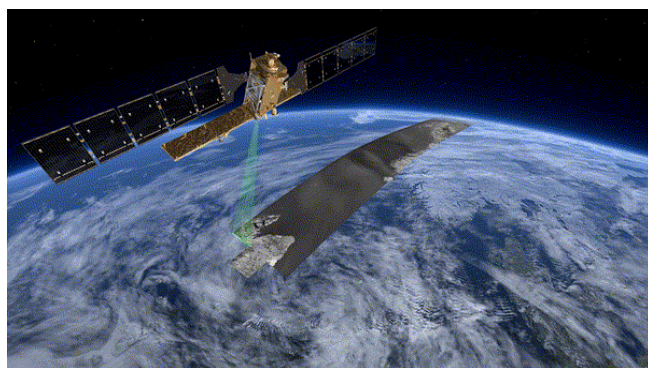
IL CONSUMO DI SUOLO IN ITALIA

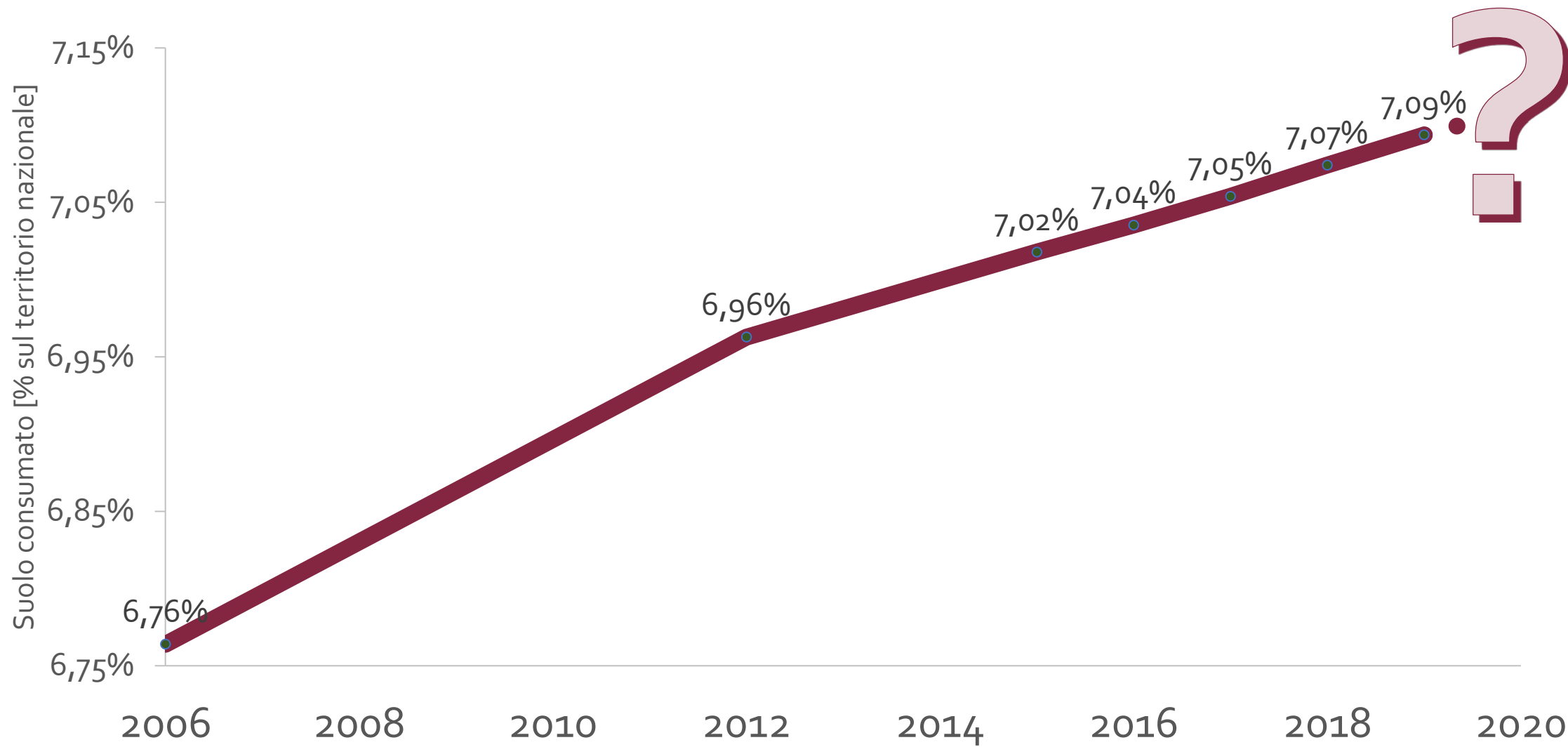
- Da reversibile a permanente
- Permanente
- Reversibile
- Cantieri
- Altro reversibile



IL CONSUMO DI SUOLO IN ITALIA



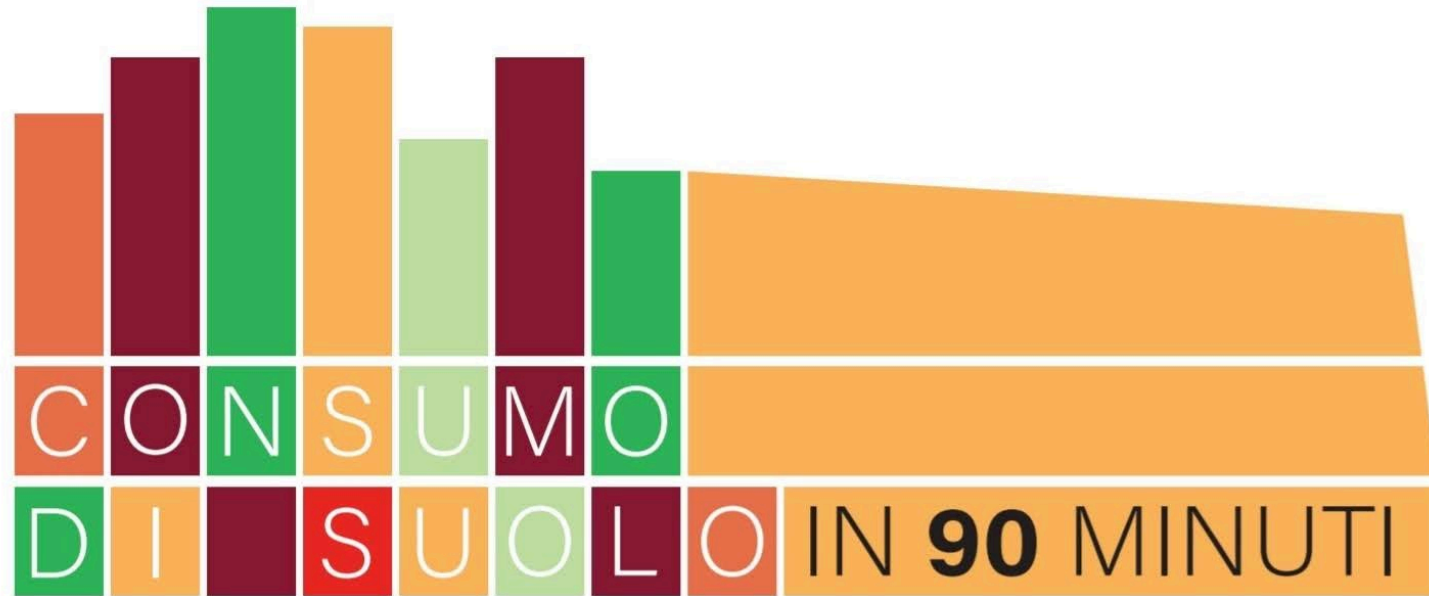




PRESENTAZIONE DEL RAPPORTO "CONSUMO DI SUOLO, DINAMICHE TERRITORIALI E SERVIZI ECOSISTEMICI. EDIZIONE 2021"



SAVE THE DATE



in tempo per il cambiamento

14.07.2021_ore 10,30

DIRETTA STREAMING canale **Youtube ISPRA** e **www.ricicla.tv**