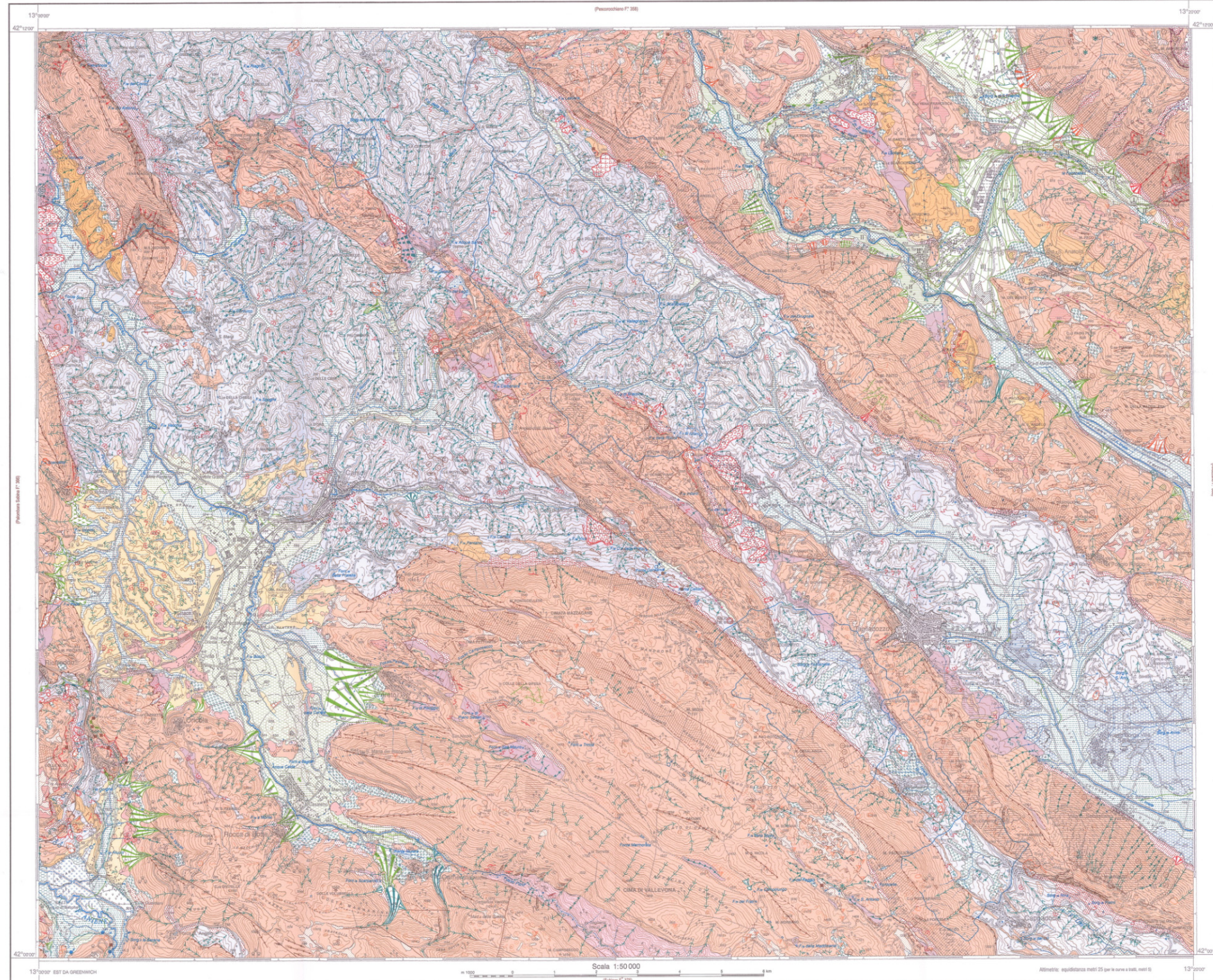


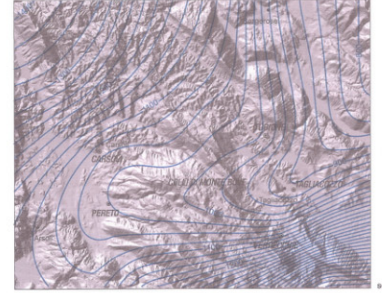


- LITOLOGIA DEL SUBSTRATO**
- Rocce prevalentemente calcaree, anidritiche e gessose
 - Rocce prevalentemente dolomitiche
 - Rocce marmose, marnoso-pellicole e pellicole
 - Rocce costituite da alternanze (arenitico-pellicole, pellicole-arenitiche, marnoso-arenitiche, ecc.)
 - Rocce prevalentemente arenitiche (arenarie e sabbie)
 - Rocce ruditiche: a: breccie, b: conglomerati
 - Rocce vulcanoclastiche: a: debolmente coesive, b: coesive e fidei
- TETTONICA**
- Giacitura degli strati
 - Faglia certa
 - Faglia presunta
 - Sovrascandimento certo
 - Sovrascandimento presunto
 - Fessura (o altro lineamento tettonico di incerta definizione)
- IDROGRAFIA**
- Zona endoreica
 - Sorgente temporanea
 - Sorgente perenne
 - Sorgente o risorgiva di origine carsica
- FORME STRUTTURALI**
- Dorsale antiforme, alto strutturale
 - Depressione sinforme, basso strutturale
 - Orlo di scarpata di faglia
 - Versante di faglia
 - Orlo di scarpata di faglia con indici di riattivazione tettonica quaternaria
 - Versante di faglia con indici di riattivazione tettonica quaternaria
 - Orlo di scarpata di linea di faglia dello stesso senso del rigetto
 - Orlo di scarpata di linea di faglia di senso opposto al rigetto
 - Facce di scarpata tettonica
 - Superficie strutturale
 - Superficie strutturale degradata o superficie substrutturale
 - Orlo di rilievo monoclinale:
 - a cuestas
 - a hogbacks
 - Cresta
 - Orlo di grande parete
 - Comica, orlo di scarpata ripida influenzata dalla struttura
 - Gradinate di bancate di strato
 - "Costolature" di testate di strato
 - Città di roccia
 - Picco roccioso
 - Torione di roccia
- FORME DI VERSANTE DOVUTE ALLA GRAVITA'**
- FORME DI EROSIONE**
- Nichia di frana:
 - di scorrimento
 - di colamento
 - Superficie dissestata da creep
 - Superficie dissestata da siflusso
 - Orlo di scarpata di degradazione
 - Carbone in roccia e con scorie di detrito
- FORME DI ACCUMULO E RELATIVI DEPOSITI**
- Corpo di frana:
 - di crollo
 - di scorrimento
 - di colamento
 - Piccola frana o gruppo di piccole frane non classificate
 - Detrito di versante (sul colore del substrato quando di modesta spessore)
 - Detrito di versante in blocchi
 - Cono di detrito
 - Falda di detrito
 - Falda detritica stratificata
- FORME FLUVIALI, FLUVIO-GLACIALI E DI VERSANTE DOVUTE AL DILAVAMENTO**
- FORME DI EROSIONE**
- Fons
 - Mammita e/o altra forma di erosione
 - Cascata
 - Soglia di valle sospesa
 - Letto fluviale a gradini
 - Alveo in approfondimento
 - Solco da ruscellamento concentrato
 - Vallecola a V
 - Vallecola a conca
 - Vallecola a fondo piatto
 - Traccia di cono d'acqua estinto, al livello della piana o leggermente incassato
 - Arsica direzione di scorrimento

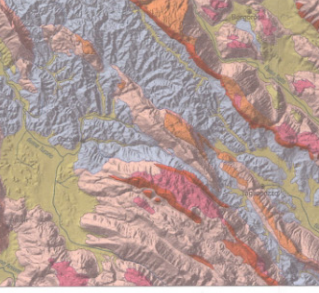


- attivo non attivo**
- Alveo con erosione laterale o sponda in erosione
 - Ripiano di erosione
 - Orlo di scarpata di erosione fluviale o di terrazzo:
 - altezza inferiore a 5 metri
 - altezza fra 5 e 10 metri
 - altezza superiore a 10 metri
 - Orlo di scarpata di denudazione
 - Facce di erosione fluviale
 - Superficie con forme di dilavamento prevalentemente diffuso
 - Superficie con forme di dilavamento prevalentemente concentrato
 - Area a calanchi e forme simili
 - Glacis d'erosione
 - Nichia di sorgente; testata di incisione di risorgiva
 - Cresta
 - Picco roccioso
- FORME DI ACCUMULO E RELATIVI DEPOSITI**
- Simbologia delle granulometrie prevalenti dei depositi:
- Limo e argilla
 - Sabbia
 - Sabbia cementata
 - Oniata
 - Oniata cementata
- Concise alluvionali:
- pendenza fra il 2% e il 10%
 - pendenza superiore al 10%
- Colata da trasporto in massa (debito-flow, mud-flow)
 - Cono colluviale
 - Deposito colluviale
 - Superficie di terrazzo
 - Area depressa in pianura alluvionale
 - Ordine dei terrazzi
- FORME CARICHE**
- FORME DI EROSIONE**
- Dolina
 - Pozzo prevalentemente di crollo
 - Campo di doline
 - Campi solcati (karnen)
 - Petraia carsica (gras)
 - Hum
 - Canyon fluvio-carsico inattivo per carsismo
 - Inghiotto
 - Nichia di riparo
 - Ingresso di grotta a sviluppo orizzontale
 - Ingresso di cavità a sviluppo prevalentemente verticale
- DEPOSITI**
- Travertino
- FORME GLACIALI**
- FORME DI EROSIONE**
- Orlo di circo
- FORME DI ACCUMULO E RELATIVI DEPOSITI**
- Deposito glaciale
- FORME ED ELEMENTI DI ORIGINE LAGUNARE E LACUSTRE E RELATIVI DEPOSITI**
- Superficie di accumulo
 - Stagno, acquitrino, zona palustre
- Simbologia delle granulometrie prevalenti dei depositi:
- Limo e argilla
 - Limo e argilla sabbiosa
- GRANDI SUPERFICI DI SPANAMENTO BELITTE E FORME ASSOCIATE, TALORA DI GENESI COMPLESSA**
- Forma spianata, ubicata sui fianchi o alla sommità dei rilievi
 - Valle rotta
- FORME E PRODOTTI DI ALTERAZIONE METEORICA**
- Coltri indifferenziate di alterazione (sedimenti di suoli, regolia, etc.)
- FORME ANTROPICHE**
- Principali aree urbanizzate
 - Area di interesse archeologico
 - Versante con terrazzamento a muretti o a scarpate
 - Orlo di terrazzo a muretti o a scarpate
 - Cava
 - Cava abbandonata
 - Dacarca
 - Superficie di stancamento
 - Terapieno
 - Argine
 - Opera di captazione di grandi sorgenti

CARTA DELLE PRECIPITAZIONI MEDIE ANNUALI (1990-1999)



SCHEMA DELLE PRINCIPALI UNITA' GEOMORFOLOGICHE



ACCLIVITA' DEI VERSANTI

