



ESPERIENZE E STATO ATTUALE DELLA MAPPATURA DEL RISCHIO IDRAULICO

04.05.2012

Susanne Rizzolli

**Esperienze delle protezione
civile della provinica
autonoma di Bolzano**



Importanza ?

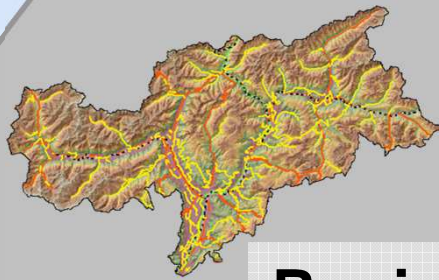
- Definire le priorità per misure attive e misure preventive per ridurre il pericolo e la vulnerabilità degli elementi esposti
- Per poter prendere le decisioni durante e prima dell'evento
- Per poter adottare le misure adeguate di protezione civile (politiche, tecniche e autoprotezione)

previsione – prevenzione – intervento - ripristino

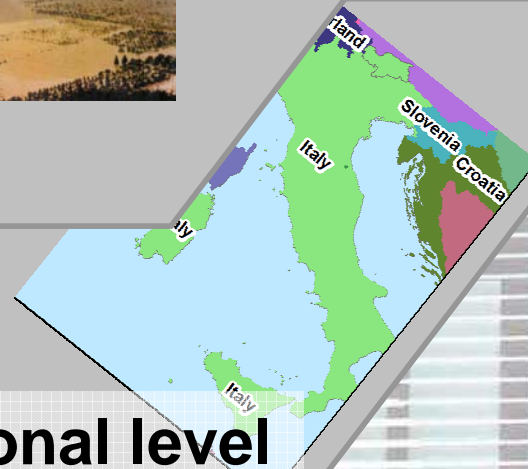




Local level



Regional level



National level



Dettaglio





- Granularitá -> adeguato all'obiettivo
- Qualità -> la stessa per tutto il territorio
- Attualitá -> adeguato alle finalitá
- Aggiornamento -> dato gestito
- Completezza -> disponibilitá per tutto il territorio di competenza



Stato attuale



IRKIS



**Progetti per aree di test selezionate per gli studi (livello di dettaglio - locale)
Oppure progetti che analizzano rischi e pericoli specifici**



Stato attuale

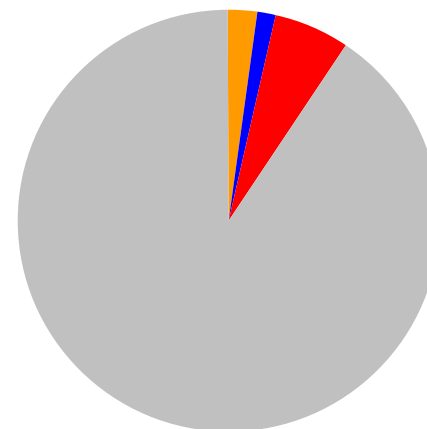
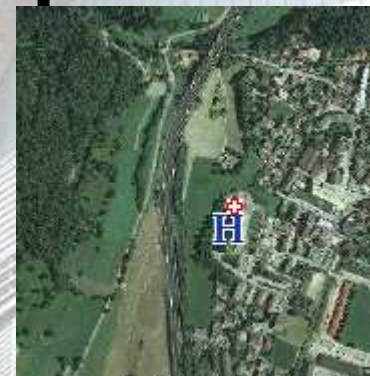
- Creazione di una piattaforma GIS consultabile via WEB ma esposta attraverso un'area riservata
- Piattaforma semplice e in continuo aggiornamento
- Offre la possibilità di consultare dati esistenti e di avere una base dati in comune
- Offre la possibilità di validare i metodi elaborati con esperienze pratiche
- Dettaglio dati adeguato alla scala regionale.



Consultazione Dati Esempio 1

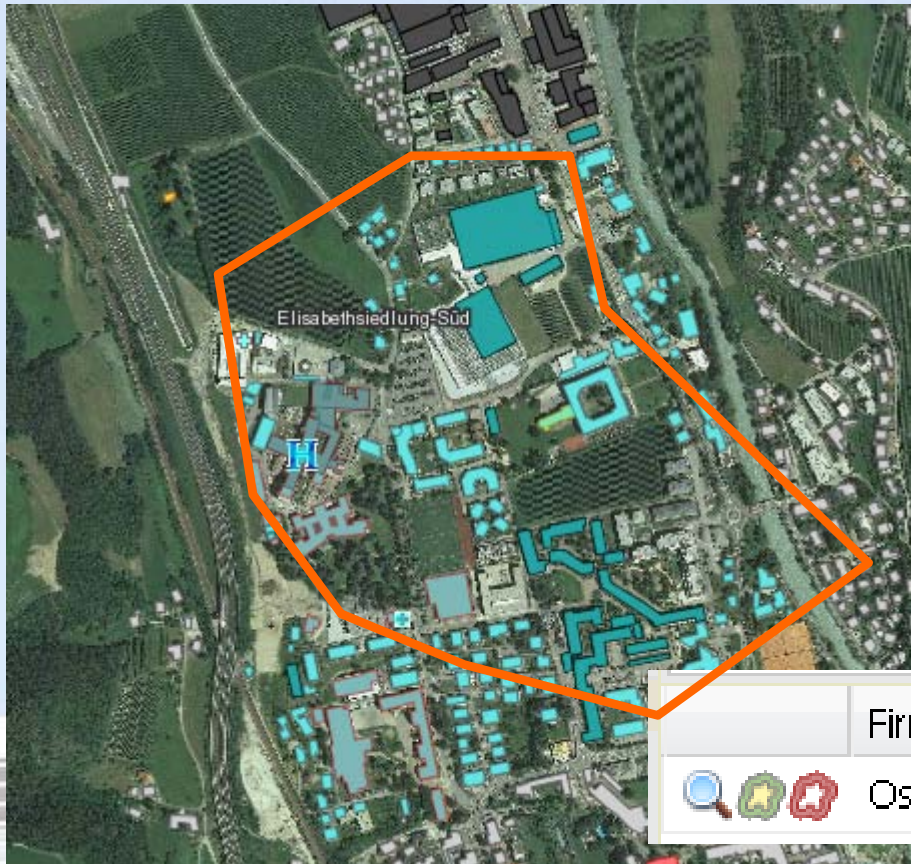
Schutzgut Kategorie	Gebäude Kubatur (m³)	Basiswert €	Schaden € Hochwasser schwach	Schaden € Hochwasser mittel	Schaden € Hochwasser hoch
Öffentliches Gebäude	9289,842844	3948183,209	394818,3209	1974091,604	789636,641
Zivilgebäude	223,2076995	4084,602978	612,6904467	2450,761787	1225,38089
Zivilgebäude	4737,914362	1563511,739	234526,7609	938107,0436	469053,521
Hotel	94142,60127	94142601,27	14121390,19	51778430,7	32949910,4
Zivilgebäude	1698,680568	560564,5875	84084,68812	336338,7525	168169,376
Zivilgebäude	157,5371235	22923,92677	3438,589015	13754,35606	6877,17803
Zivilgebäude	764,3045865	252220,5135	37833,07703	151332,3081	75666,1540
Zivilgebäude	162,7452	51120,10083	7668,015125	30672,0605	15336,0302
Zivilgebäude	870,3619336	287219,4381	43082,91571	172331,6629	86165,8314
Zivilgebäude	888,5678565	293227,3926	43984,1089	175936,4356	87968,2177
Zivilgebäude	1281,67238	422951,8854	63442,78281	253771,1313	126885,565
Zivilgebäude	3060,46403	1009953,13	151492,9695	605971,8779	302985,93
Zivilgebäude	861,4279402	284271,2203	42640,68304	170562,7322	85281,3660
Zivilgebäude	546,6877929	180406,9717	27061,04575	108244,183	54122,091
Zivilgebäude	4703,50566	1552156,868	232823,5302	931294,1207	465647,060
Zivilgebäude	3962,304793	1307560,582	196134,0873	784536,3491	392268,174
Zivilgebäude	16242,30095	5359959,315	803993,8973	3215975,589	1607987,79
Gebäude für religiöse Zwecke	555,5555595	144389,5138	14438,95138	79414,2326	28877,9027
Zivilgebäude	82,22071889	27132,83723	4069,925585	16279,70234	8139,8511
Zivilgebäude	4312,247041	1423041,524	213456,2285	853824,9141	426912,457
Zivilgebäude	3136,879059	1035170,09	155275,5134	621102,0537	310551,026
Zivilgebäude	585,6939965	193279,0188	28991,85282	115967,4113	57983,7056
Zivilgebäude	1305,364495	430770,2832	64615,54248	258462,1699	129231,08
Zivilgebäude	12682,69323	4185288,767	627793,3151	2511173,26	1255586,6
Zivilgebäude	2987,683556	985935,5733	147890,336	591561,344	295780,67
Öffentliches Gebäude	9027,4387	3836661,447	383666,1447	1918330,724	767332,289
Zivilgebäude	144,8874	22531,79693	3379,769539	13519,07816	6759,53907
Zivilgebäude	875,6925837	288978,5526	43346,7829	173387,1316	86693,5657

Consultazione Dati Esempio 1



- Gebäude für religiöse Zwecke
- Hotel
- Öffentliches Gebäude
- Zivilgebäude

Consultazione Dati Esempio 2



Bezeichnung

Öffentliches Gebäude

Gebäude für religiöse Zw...

Öffentliches Gebäude

Zivilgebäude

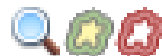
Zivilgebäude

Zivilgebäude

Zivilgebäude

Firmenname

Gewerbe



Ospedale Bressanone

Krankenhaus

Organisation

Bezirk

Name



IRK-Italienisches Rotes Kr...

Brixen

IRK Brixen



WK-Weisses Kreuz

WK Brixen



Consultazione Dati Esempio 3



Presenza massima di persone negli edifici
Cooperazione con consorzio di comuni, interfaccia creata ai fini di protezione civile, che a richiesta specifica restituisce numero di persone.

109 Persone

Conclusioni

❖ WORK in PROGRESS

- ❖ Sia per la disponibilità di dati completi,
- ❖ Sia per la definizione di metodi
- ❖ Sia per l'adozione di metodi a scala regionale

❖ Le risorse sono limitate (€ e persone)

❖ Esito di studi e analisi devono essere adeguate alle esigenze dell'utente finale

❖ La comunicazione del rischio e la cooperazione sono indispensabili

❖ La dinamicità é una sfida



Grazie per l'attenzione

Protezione antincendi e civile

viale Druso 116

39100 Bolzano

protezione.antincendiecivile@provincia.bz.it

Rizzolli Susanne

Susanne.rizzolli@provincia.bz.it

