

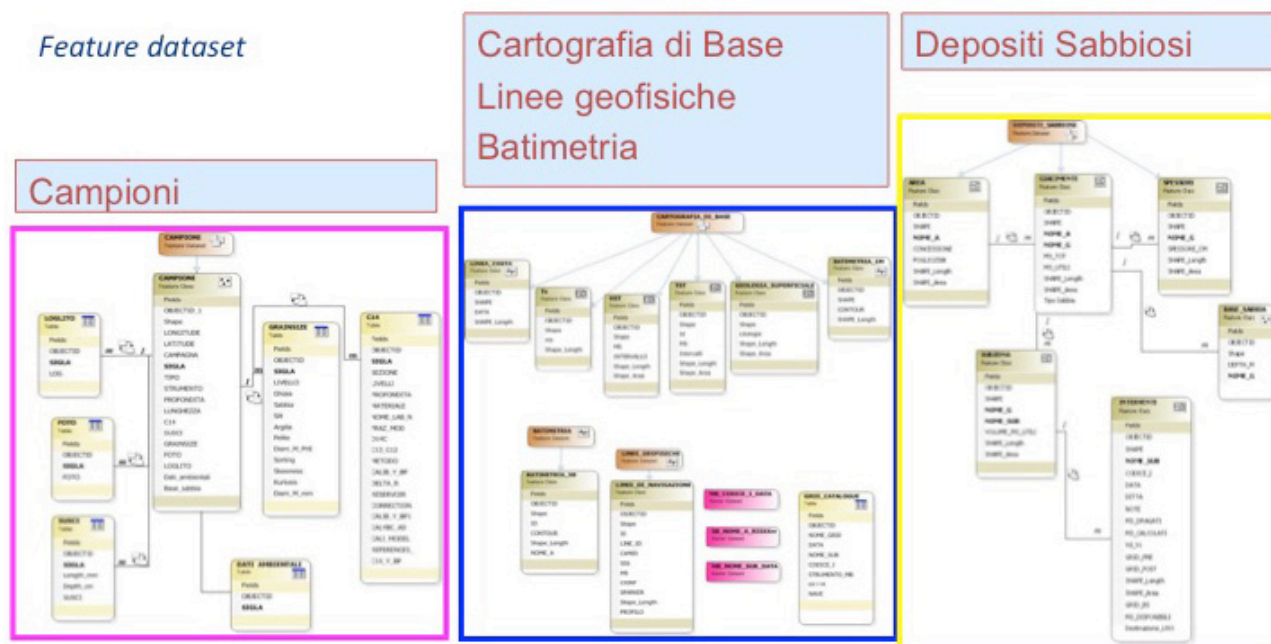
in_SAND Sistema informativo Sabbie Offshore

Sistema informativo per la gestione della risorsa sabbia *offshore* nei progetti di protezione costiera

I depositi di sabbia sottomarini, presenti sulla piattaforma continentale, sono una risorsa non rinnovabile che deve quindi essere gestita in modo oculato, con una logica di sostenibilità ambientale ed economica. Per un miglior controllo delle strategie di sfruttamento, si rendono necessari piani e strumenti di gestione, quali un sistema informativo che raccolga tutti i dati acquisiti e le loro elaborazioni. La Regione Emilia-Romagna (Servizio Geologico, Sismico e dei Suoli - SGSS), nell'ottobre del 2009 ha stipulato una convenzione con ISMAR-CNR di Bologna, finalizzata alla creazione di uno strumento per la gestione e l'analisi dei dati relativi ai giacimenti di sabbie *offshore*, da integrare nel Sistema informativo del Mare e della Costa.

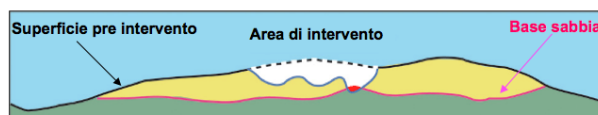
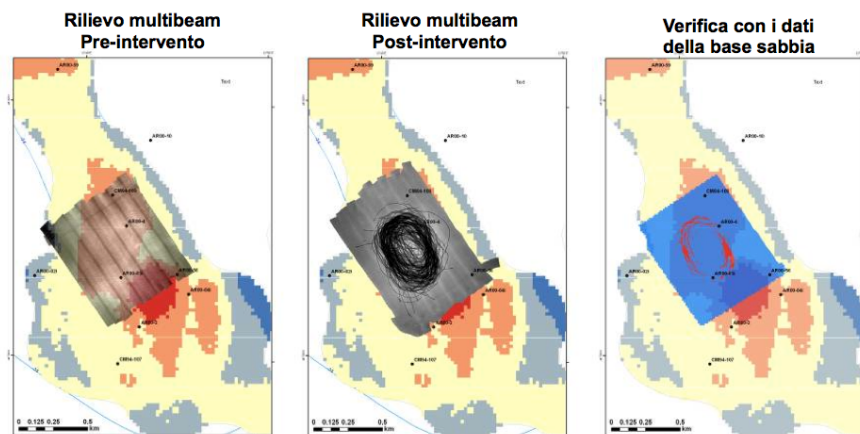
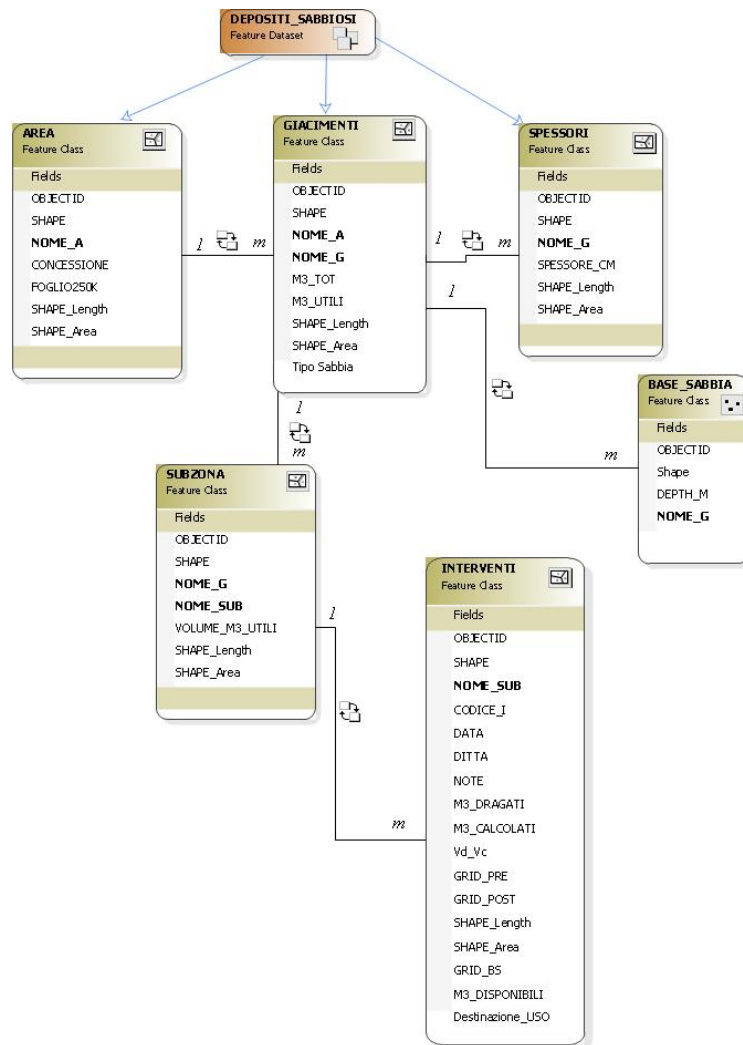
Il GDB *in_Sand* è uno strumento di archiviazione, organizzazione e gestione dei dati relativi ai depositi sabbiosi *offshore*, utile alla costruzione di scenari di intervento per la preparazione dei progetti esecutivi e alla verifica delle operazioni di dragaggio.

Architettura del Geodatabase *in_SAND*



in_Sand è strutturato per contenere tutte le informazioni della Cartografia Geologica Superficiale (Carta Geologica dei Mari Italiani a scala 1:250000, es: fogli adriatici), tutti i dati relativi ai campioni (carotaggi e vibrocarotaggi), le linee geofisiche e la batimetria a scala regionale, le batimetrie di dettaglio dei singoli giacimenti e dei monitoraggi post intervento. La *Feature Class* Depositi Sabbiosi è quella che racchiude tutte le informazioni relative al deposito sabbioso, al giacimento, agli spessori del deposito sabbioso e alle sue caratteristiche tessiturali e agli eventuali interventi di dragaggio.

Rapporto tecnico online: <http://ambiente.regione.emilia-romagna.it/geologia/temi/costa/sistema-informativo-per-la-gestione-dei-depositi-di-sabbia-sommersi>



Esempio di calcolo dei volumi di sabbia dragata e di sabbia residua nell'area di un intervento, le aree in rosso indicano le zone in cui le operazioni di dragaggio sono andate più in profondità della base delle sabbie, dunque zone prive di sabbia utile.