



Consiglio Nazionale delle Ricerche

Il ruolo delle biblioteche tematiche del CNR per l'ambiente: diffusione, progetti e sostegno alla ricerca ed alle professioni

Roma, Biblioteca Nazionale Centrale di Roma, 15/04/2016

**Alberto De Rosa¹, Maurizio Lazzari², Agata Maggio²,
Maria Adelaide Ranchino¹, Roberta Zampatori¹**

¹ Biblioteca Centrale «G. Marconi» - CNR

²CNR IBAM, Istituto per i beni archeologici e monumentali, Sede di Potenza

Di cosa si parlerà?

In questo contributo viene presentato lo stato dell'arte della diffusione delle biblioteche tematiche, specializzate su discipline ambientali, afferenti alla rete nazionale del CNR ed al loro ruolo specifico in relazione all'impatto sugli studi territoriali, al supporto delle attività professionali ed alla ricerca di base con progetti specifici.



La Biblioteca Centrale CNR

La Biblioteca Centrale è stata istituita nel 1927, a seguito dell'attribuzione al CNR del diritto di deposito legale delle pubblicazioni tecnico-scientifiche prodotte in Italia.

Promotore della sua fondazione fu Guglielmo Marconi Presidente del CNR dal 1927 al 1937.

Negli anni, grazie al Deposito legale, ha continuato a conservare, valorizzare e diffondere la produzione editoriale scientifica italiana tanto da essere considerata la «Biblioteca nazionale della Scienza e della Tecnica».

<http://bice.cnr.it>

La Biblioteca Centrale ospita inoltre i seguenti Centri:

- ✓ **Centro Nazionale ISSN**
- ✓ **Centro Nazionale di Riferimento per gli organismi italiani produttori di letteratura grigia network europeo OpenGrey**
- ✓ **Centro di documentazione europea**



La Biblioteca Centrale CNR: patrimonio

Il patrimonio documentario, accresciutosi attraverso il deposito legale, gli acquisti, la produzione del CNR e le donazioni di enti e privati (Fondo Tedone, Fondo Agnello, Fondo Pallottino, ecc.) è stimato oggi complessivamente intorno ai **480.000 volumi**, di cui circa **150.000 di antiquariato scientifico**.

L'apertura verso il digitale ha ampliato ulteriormente lo scenario: attualmente, infatti, sono a disposizione dell'utenza scientifica e non, più di **10.000 periodici elettronici**, **50.000 ebook**, **20.000 proceedings** e **5.000 standard IEEE**.



La Biblioteca Centrale CNR: patrimonio

In particolare, sono disponibili in catalogo oltre 20.000 monografie e circa 2000 periodici che riguardano le seguenti **aree tematiche legate all'ambiente**:

- ✓ **Geologia, geofisica e vulcanologia**
- ✓ **Meteorologia, climatologia e idrologia**
- ✓ **Botanica**
- ✓ **Agricoltura e agronomia**
- ✓ **Ingegneria ambientale**
- ✓ **Tecnologie chimiche connesse all'ambiente**
- ✓ **Inquinamento ambientale**
- ✓ **Assistenza, sicurezza sociale e protezione civile**
- ✓ **Diritto ambientale**
- ✓ **Scienze politiche ambientali**
- ✓ **Difesa del patrimonio artistico e monumentale**
- ✓ **Urbanistica e tutela del paesaggio**
- ✓ **Geografia**
- ✓ **Cartografia**
- ✓ **Economia ambientale, sviluppo del territorio e turismo**
- ✓ **Educazione ambientale**
- ✓ **Sociologia e Antropologia**
- ✓ **Statistica e Demografia**



La Biblioteca Centrale CNR: cataloghi

L'intero catalogo della biblioteca comprende le schede bibliografiche dell'archivio storico (1927-1988), di monografie e periodici (cartacei ed elettronici con accesso full-text) e documentazione europea.

La consultazione avviene tramite l'OPAC del Catalogo collettivo del Sistema Bibliotecario del CNR alla pagina web:

<http://geca.area.ge.cnr.it/index.php>.



La Biblioteca Centrale CNR: cataloghi

Altre banche dati e cataloghi disponibili e gestiti dalla Biblioteca:

- ✓ **CNRSOLAR** Scientific Open-access Literature Archive and Repository una banca dati di pubblicazioni scientifiche finalizzata a realizzare un archivio dei prodotti italiani della scienza e della ricerca. La banca dati, costantemente aggiornata, ospita **circa 7800 documenti di cui circa il 10% riconducibili a discipline ambientali**
- ✓ **Repertorio della Letteratura Grigia Italiana**

<http://www.bice.cnr.it/biblioteca/cataloghi-e-risorse>



Biblioteca Centrale e coordinamento delle Biblioteche del Cnr

Alcuni compiti della Biblioteca Centrale:

- ▶ conserva e valorizza la produzione editoriale tecnico-scientifica sia italiana che del CNR grazie alla legge sul deposito legale
- ▶ cura il **coordinamento del Sistema Bibliotecario dell'Ente** composto da biblioteche di Area di ricerca e biblioteche/Centri di documentazione afferenti agli istituti
 - «L'Art. 3 del Regolamento della Biblioteca Centrale (approvato con DPCM 7 ottobre 1987 n. 475) affida alla Biblioteca Centrale il compito di armonizzare le attività e i servizi del sistema bibliotecario dell'Ente»
 - A tale scopo il 19 gennaio 2011, il Direttore Generale del CNR ha istituito il **'Comitato di Coordinamento permanente per la gestione delle biblioteche del CNR'** con lo scopo di favorire il coordinamento tra la Biblioteca Centrale e le Biblioteche delle strutture di ricerca al fine di assicurare sia la conservazione, lo sviluppo, la valorizzazione e la gestione integrata dell'intero patrimonio bibliografico e documentario del CNR e sia a garantire l'accesso ai servizi informativi e documentali sia tradizionali che digitali
 - Il Comitato si compone di numerose strutture bibliotecarie distribuite su gran parte del territorio nazionale ed è caratterizzato da multidisciplinarietà e dalla capacità di erogare servizi specializzati anche in stretta connessione con le diverse realtà locali.

La rete scientifica del Cnr: i 7 dipartimenti

1. Scienze del sistema terra e tecnologie per l'ambiente
2. Scienze bio-agroalimentari
3. Scienze chimiche e tecnologie dei materiali
4. Scienze fisiche e tecnologie della materia
5. Scienze biomediche
6. Ingegneria, ICT e tecnologie per l'energia e i trasporti
7. Scienze umane e sociali, patrimonio culturale

La rete scientifica del Cnr

La rete scientifica del Cnr è composta da **7 Dipartimenti** e **103 Istituti di ricerca**. Gli istituti svolgono attività di ricerca secondo il proprio indirizzo, ma spesso affrontano, anche marginalmente, discipline connesse alla ricerca ambientale e collaborano per il raggiungimento di obiettivi progettuali comuni a diversi gruppi di ricerca in un'ottica di approccio interdisciplinare.

Nelle slide che seguono, si è scelto di presentare in particolare l'attività principale dei primi 2 dipartimenti prettamente dedicati alla ricerca sull'ambiente.

Per ulteriori approfondimenti visitare il sito:

<https://www.cnr.it/it/dipartimenti>

In particolare...

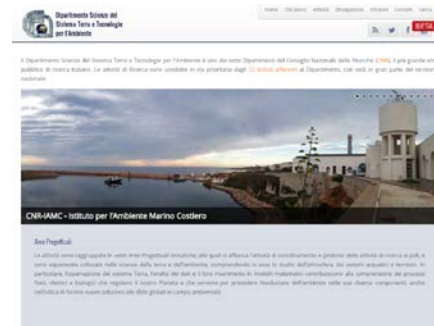
Nell'ambito delle strutture operative del CNR (103 Istituti afferenti a 7 dipartimenti) **2 dipartimenti rivestono un ruolo fondamentale e specifico nella trattazione delle tematiche legate all'ambiente:**

✓ Dipartimento 'Scienze del sistema Terra e Tecnologie per l'Ambiente' (DTA) <http://dta.cnr.it/index.php/it/>

- 12 istituti afferenti
- 12 Biblioteche

✓ Dipartimento 'Scienze bio-agroalimentari' (DiSBA) <http://www.disba.cnr.it/>

- 9 istituti afferenti
- 9 Biblioteche



La Biblioteca Centrale e coordinamento delle Biblioteche del CNR

La consistenza dei beni librari e documentari presenti presso le biblioteche degli Istituti della rete, si stima sia di circa **150.000 documenti** tra monografie, riviste, enciclopedie, collane, estratti, banche dati, carte geografiche e letteratura grigia.



La Biblioteca Centrale e coordinamento delle Biblioteche del Cnr

DIPARTIMENTO SCIENZE DEL SISTEMA TERRA E TECNOLOGIE PER L'AMBIENTE

- ✓ Istituto di biologia agro-ambientale e forestale (IBAF) - www.ibaf.cnr.it
- ✓ Istituto di geologia ambientale e geoingegneria (IGAG) - www.igag.cnr.it
- ✓ Istituto di geoscienze e georisorse (IGG) - www.igg.cnr.it
- ✓ Istituto di metodologie per l'analisi ambientale (IMAA) - www.imaacnr.it
- ✓ Istituto di ricerca per la protezione idrogeologica (IRPI) - www.irpi.cnr.it
- ✓ Istituto di ricerca sulle acque (IRSA) - www.irsa.cnr.it
- ✓ Istituto di scienze dell'atmosfera e del clima (ISAC) - www.isac.cnr.it
- ✓ Istituto di scienze marine (ISMAR) - www.iamc.cnr.it
- ✓ Istituto per l'ambiente marino costiero (IAMC) - www.iamc.cnr.it
- ✓ Istituto per la dinamica dei processi ambientali (IDPA) - www.idpa.cnr.it
- ✓ Istituto per lo studio degli ecosistemi (ISE) - www.ise.cnr.it
- ✓ Istituto sull'inquinamento atmosferico (IIA) - www.iiacnr.it



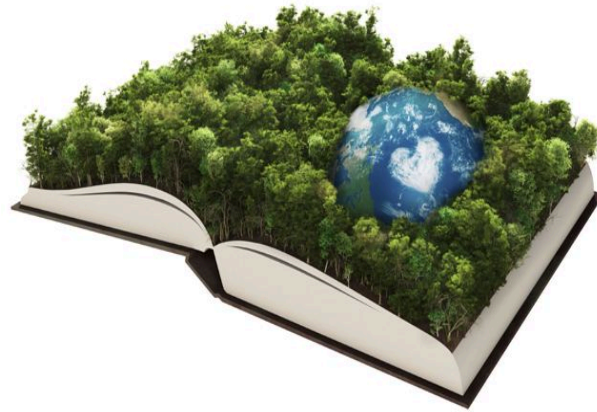
La Biblioteca Centrale e coordinamento delle Biblioteche del Cnr

DIPARTIMENTO DI SCIENZE BIO-AGROALIMENTARI

- ✓ Istituto di Bioscienze e Biorisorse (IBBR) - ibbr.cnr.it/ibbr/
- ✓ Istituto di biologia e biotecnologia agraria (IBBA) - www.ibba.cnr.it
- ✓ Istituto di biometeorologia (IBIMET) - www.ibimet.cnr.it
- ✓ Istituto di scienza dell'alimentazione (ISA) - www.isa.cnr.it
- ✓ Istituto di scienze delle produzioni alimentari (ISPA) - www.ispa.cnr.it
- ✓ Istituto per i sistemi agricoli e forestali del mediterraneo (ISAFoM) - www.isafom.cnr.it
- ✓ Istituto per il sistema produzione animale in ambiente Mediterraneo (ISPAAM) - www.ispaam.cnr.it
- ✓ Istituto per la Protezione Sostenibile delle Piante (IPSP) - www.ipsp.cnr.it
- ✓ Istituto per la valorizzazione del legno e delle specie arboree (IVALSA) - www.ivalsa.cnr.it



Per migliorare la tutela e la gestione del territorio e dell'ambiente
è necessario
migliorarne la conoscenza



Le biblioteche scientifiche e di ricerca
si pongono come
PRESIDI per la CULTURA AMBIENTALE e TERRITORIALE

Fattori di successo delle biblioteche scientifiche per la diffusione delle conoscenze dell'ambiente e dei territori:

- La cooperazione tra biblioteche per lo scambio di documenti tra diverse comunità scientifiche (Enti di ricerca, Università, etc.);
- Lo sviluppo di nuovi software e nuove funzionalità per rispondere alle diversificate esigenze degli utenti;
- La capacità di approcciare varie categorie professionali;
- Il senso di appartenenza ad una comunità scientifica e territoriale in cui il contributo aumenta le conoscenze di tutte le comunità;

- L'organizzazione di documenti di diversa natura che ne garantisce la conservazione e ne assicura la fruizione;
- La connessione tra ogni singolo documento con le diverse discipline afferenti o di più documenti all'interno di una specifica categoria tematica e disciplinare;
- La costruzione di banche dati bibliografiche.



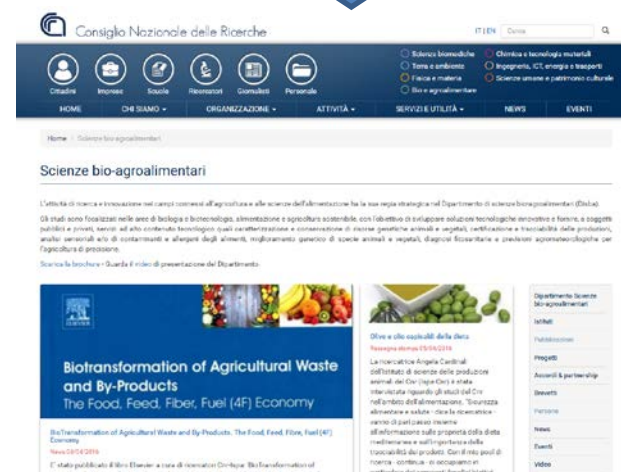
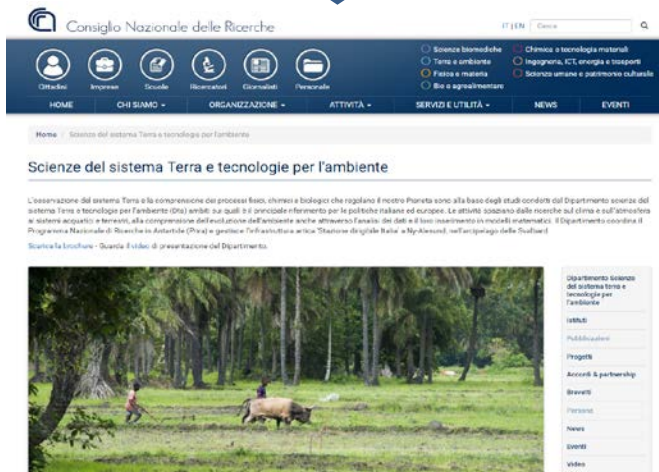
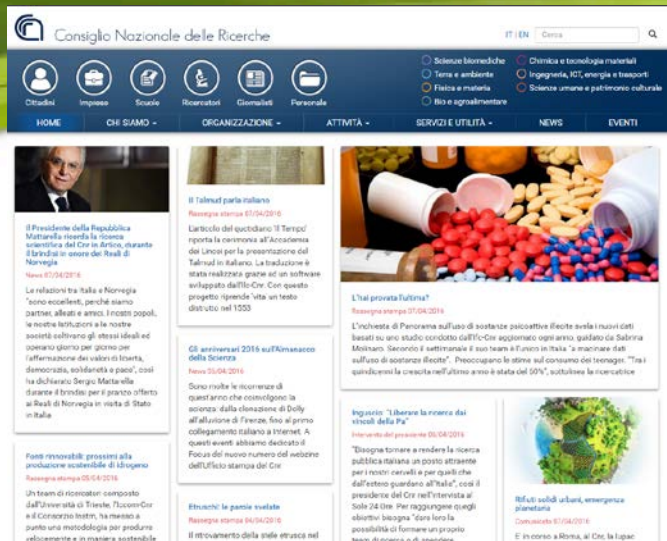
Ulteriori approfondimenti...

Gennaio 2016

On-line nuovo portale del CNR

<http://www.cnr.it>

Sul nuovo portale due pagine tematiche sono dedicate all'ambiente e al bio-agroalimentare e quotidianamente aggiornate con news, eventi e ricerche del Cnr su queste tematiche

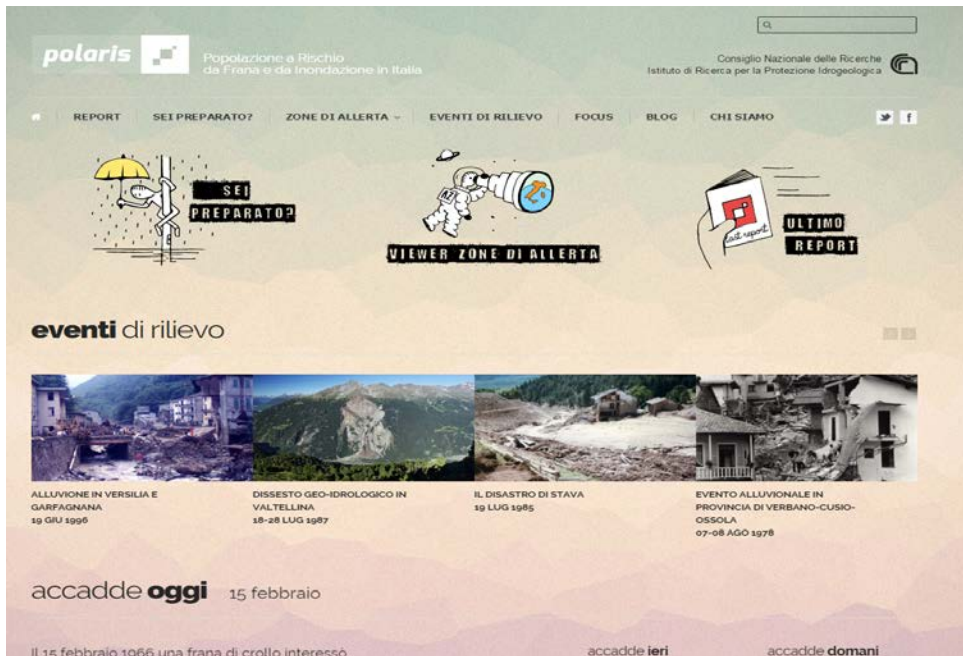


Focus su alcune banche dati tematiche legate all'ambiente...

Molti istituti afferenti al Dipartimento Ambiente alimentano le proprie banche dati su varie tematiche legate all'ambiente, risultando di grande interesse per i ricercatori.



POLARIS Popolazione a rischio da frana e da inondazione in Italia



<http://polaris.irpi.cnr.it/>

E' un sito web gestito dall'Istituto di Ricerca per la Protezione Idrogeologica del CNR.

L'Istituto svolge attività di ricerca e sviluppo tecnologico nel settore dei rischi naturali e della protezione territoriale.

Nel tentativo di contribuire a valutare il rischio geo-idrologico per la popolazione italiana, da anni l'Istituto raccoglie ed elabora informazioni storiche su frane, inondazioni e altri fenomeni naturali che hanno provocato danni alla popolazione

GEO DIGITAL LIBRARY



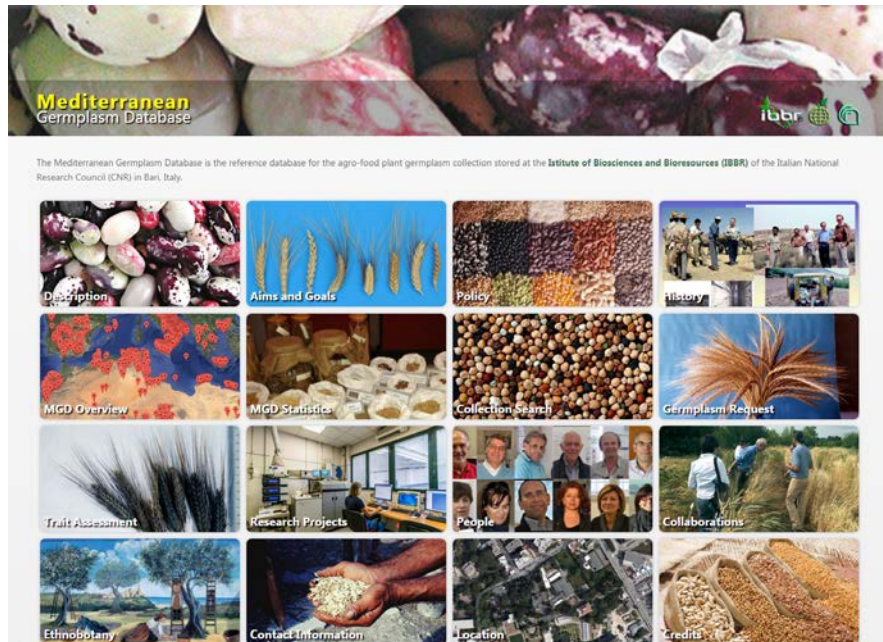
The screenshot shows the homepage of the GEO Digital Library. At the top, there is a header with the logo 'GEO' (a stylized 'G' and 'E' with a globe) and the text 'Consiglio Nazionale delle Ricerche ISTITUTO DI GEOSCIENZE E GEORISORSE DIGITAL LIBRARY'. Below the header is a navigation menu with links: 'Home GEO', 'Ricerca Documenti', 'Lista Documenti', 'Inserimento Documenti', and 'Area Amministratore'. The main content area features the text 'Consiglio Nazionale delle Ricerche' and a language selector '[English]'. A large, faint watermark of an open book is centered on the page, with the words 'BENVENUTO' and 'WELCOME' below it. A paragraph of text explains that the system 'OCTOPUS-PUMA' is dedicated to collecting documents in the field of geothermics, hydrogeology, geology, and geochemistry, and that digital documents are available only if not subject to copyright. At the bottom, there is a footer with contact information, a URL 'http://puma.isti.cnr.it', and a copyright notice 'Copyright © 2003-2004. All rights reserved by S.C.'. There is also a 'W3C HTML 4.0' logo in the bottom left corner.

<http://geo.isti.cnr.it/>

E' un sito dedicato alla raccolta di documenti nell'ambito delle ricerche applicate ai campi della geotermia, dell'idrogeologia, della geologia, della geochimica ambientale e nel confinamento dei gas serra.

La raccolta è curata dall'**Istituto di Geoscienze e Georisorse** presso l'Area della Ricerca di Pisa. I documenti digitali (full text) sono resi disponibili solo se non soggetti a vincoli di riservatezza e «copyright».

Mediterranean Germplasm database



Curata dall'**Istituto di Bioscienze e Biorisorse del Cnr** rappresenta una collezione di dati di biodiversità relativa alle attività di esplorazione, raccolta e caratterizzazione per specie vegetali coltivate e dei loro progenitori selvatici. Oltre 13000 campioni sono stati raccolti direttamente da ricercatori dell'Ibbr-Cnr, mentre altri sono stati acquisiti da altre istituzioni attraverso attività di scambio. La banca dati ha **l'obiettivo di salvaguardare le risorse genetiche di piante erbacee interessanti per l'agricoltura italiana e mediterranea**

<http://ibbr.cnr.it/mgd/>

Biblioteca storica di Studi Adriatici dell'Istituto di Scienze Marine di Venezia - DIGITAL LIBRARY

The screenshot displays the CIGNo digital library interface. At the top, there is a navigation bar with 'Layers', 'Mappe', 'Documenti', 'BSA', 'Servizi', 'Utenti', 'Gruppi', a search bar, and 'Entra'. Below this, the 'Esplora Layer' section is active, showing a 'Cart' sidebar with options like 'Add resources through the "Add to cart" buttons.', 'Create a map', and filters for 'TESTO', 'TIPO' (Raster, Vector), 'CATEGORIE', 'PAROLE CHIAVE', 'OWNERS', 'DATA', 'REGIONI', and 'ESTENSIONE'. The main content area shows a list of 123 items. The first item is 'ELEVATION The bathymetry of the Adriatic Sea (contour 1m)' by andrea, dated 3 Mar 2016. The second and third items are 'Carta generale batimologica della piattaforma litorale italiana. 2. Italia meridionale e insulare.' and 'Carta generale batimologica della piattaforma litorale italiana. 1. Italia settentrionale e peninsulare.', both by ISMAR-BSA, dated 1 Mar 2016.

Il portale contiene il fondo **dell'Istituto di Studi Adriatici** che comprende circa 1650 volumi, 109 carte antiche, manoscritti inediti e immagini che rappresentano una documentazione unica e multidisciplinare sulla storia della Repubblica di Venezia e dei suoi rapporti con la sponda orientale del Mar Adriatico.

Il patrimonio librario è stato in gran parte digitalizzato per essere reso disponibile in rete, mentre le mappe storiche sono state digitalizzate e georeferenziate, in collaborazione con la Facoltà di Architettura (IUAV, Venezia) e con la Biblioteca Marciana.

<http://cigno.ve.ismar.cnr.it/bsa/>

PROGETTI...*in itinere*

La Biblioteca Centrale «G. Marconi», che nel 2017 festeggerà i 90 anni di vita, è caratterizzata da una ricchezza multidisciplinare del proprio patrimonio, che le ha permesso di ospitare nelle proprie sale convegni e seminari, a seguito dei quali sono, spesso, scaturite occasioni di confronto con altre realtà istituzionali fino alla condivisione di progetti e/o indirizzi di ricerca.

E' questo il caso del progetto «**BIBLIOGEORETE. Bibliografie Georeferenziate Tematiche Territoriali**» promosso dal CNR, insieme all'ISPRA, all'AIB, alla Fondazione Museo Civico di Rovereto e prossimamente con il CNG (Consiglio nazionale dei Geologi) e l'ICCU (MIBACT).

PROGETTO NAZIONALE

BIBLIOGRAFIE GEOREFERENZIATE

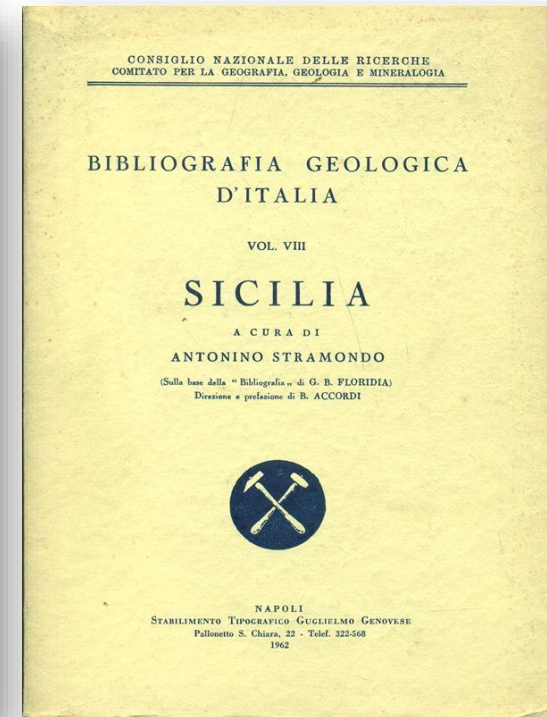
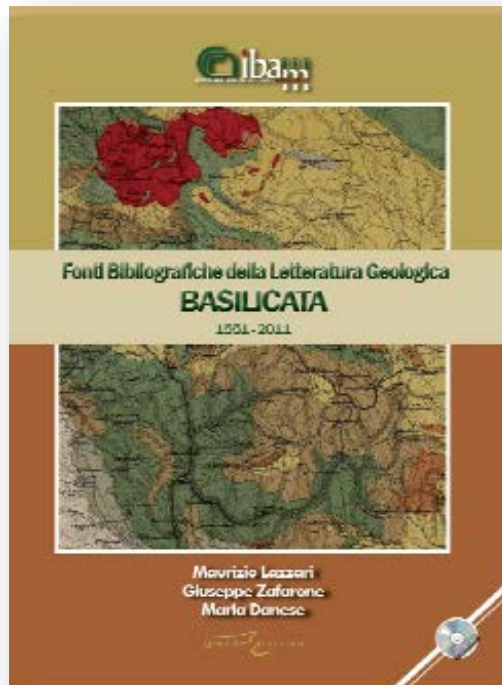
TEMATICHE TERRITORIALI

Il progetto del CNR IBAM nasce dalla volontà di recuperare un progetto nazionale del CNR di realizzazione di una collana di Bibliografie Geologiche Regionali, a supporto dei Progetti Carta Geologica d'Italia e dei successivi Progetti Finalizzati, che sviluppate a partire dagli anni '60 sono state poi lentamente abbandonate nei primi anni '80.

Il progetto, realizzato con moderni criteri di ricerca e con il supporto delle nuove tecnologie, avrà, certamente, positive ed utili ricadute in molteplici settori della conoscenza, quali **la ricerca di base, la didattica, la libera professione e la pianificazione territoriale.**

Il progetto, assolutamente inedito per l'idea e la tipologia operativa sia a livello nazionale che internazionale, si svilupperà in una prima fase sulla tematica geologica, già avviata dal CNR tra gli anni '60 ed '80, per poi estendersi ad altre tematiche ambientali e culturali a livello regionale.

**Collana Bibliografia geologica d'Italia
del Comitato per la geografia,
geologia e mineralogia
del CNR**

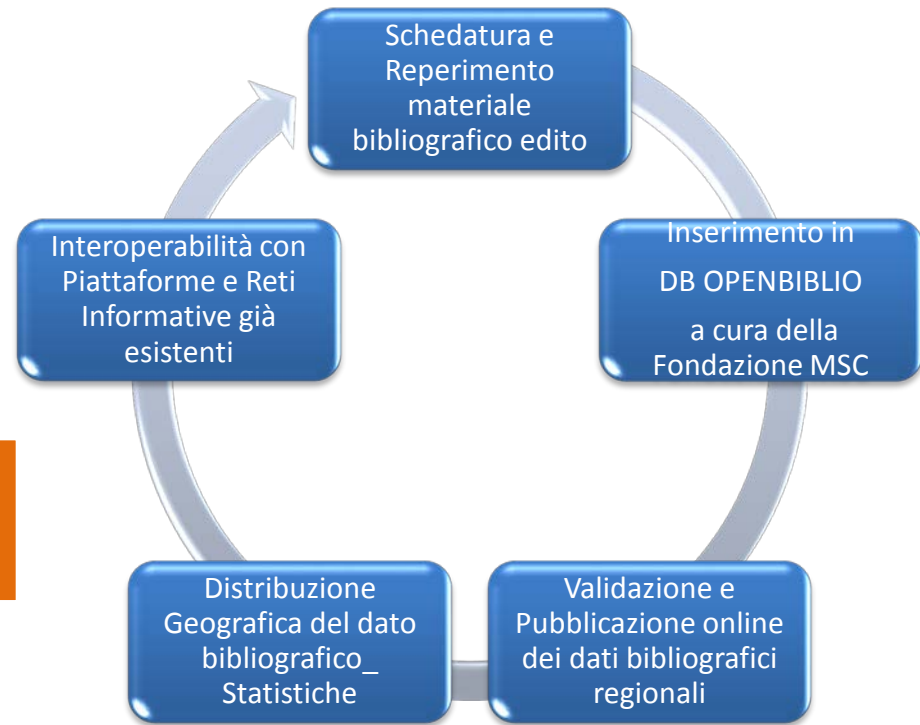
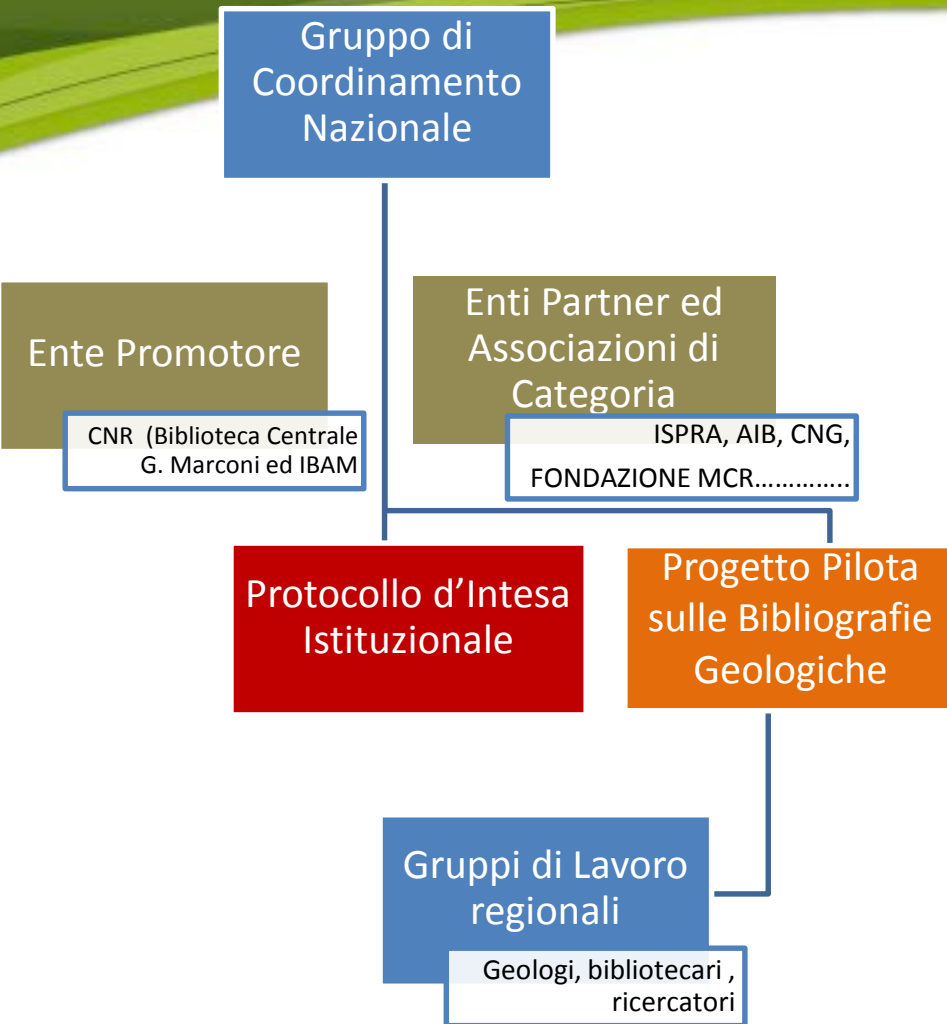


LAZZARI M., ZAFARONE G., DANESE M. 2013. *Fonti bibliografiche della Letteratura geologica. Basilicata (1551-2011)*, con Cd allegato. Editore Grafiche Zaccara, Lagonegro, p. 352.

Obiettivi del progetto

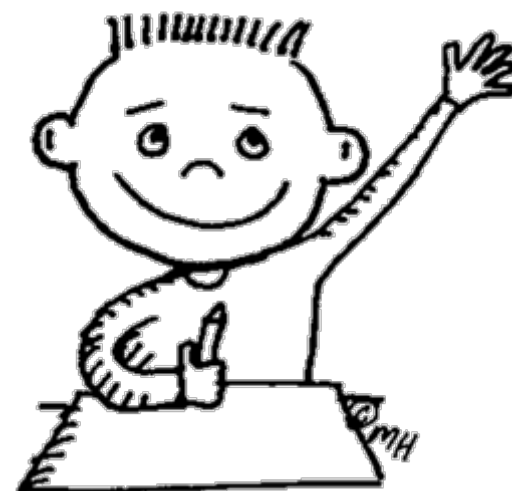
Obiettivi e fasi di lavoro:

- costituire un gruppo di lavoro e coordinamento nazionale con rappresentanti degli Enti proponenti, che, in una prima fase, predisporranno il testo del protocollo d'intesa istituzionale;
- predisporre un **progetto prototipo** in cui definire le linee guida da adottare nella ricerca bibliografica, nei protocolli da utilizzare nelle citazioni, nella **georeferenziazione dei dati bibliografici** (sull'esempio già realizzato in Basilicata), e nell'inserimento in una specifica **piattaforma web online (database nazionale)** per rendere fruibili i dati anche in tempo reale (in questo la Fondazione Museo Civico di Rovereto ha dato già la disponibilità ad utilizzare la propria piattaforma denominata **OpenBiblio** in cui sono presenti già migliaia di records bibliografici).
- definizione di un piano di supporto finanziario del progetto;
- costituzione di gruppi di lavoro regionali coordinati dal nazionale;
- digitalizzazione di volumi rari.





**GRAZIE PER
L'ATTENZIONE**



DOMANDE?