

# Escursione a Pozzolo (Comune di Bore, Parma) ed alle sue mineralizzazioni a solfuri e metalli preziosi (in ricordo di Antonio Pattoneri, ricercatore minerario).



Frazione di Pozzolo, panoramica (626m s.l.m.)

## Perché partecipare alla iniziativa?

L'escursione è organizzata nell'ambito della 8ª Giornata Nazionale delle Miniere. Il sito, localizzato nella valle del torrente Stirone, e risulta caratterizzato dall'affioramento ofiolitico che culmina nella rupe di Pozzolo (626m s.l.m.). Su questa vetta è stata costruita la chiesa parrocchiale dedicata a S. Maurizio del XIX secolo.

Faggeti, querceti, ostrieti e castagneti, insieme a estese praterie, arbusteti e rocce, ghiaioni e rupi, definiscono un paesaggio nel quale l'impronta dell'uomo è testimoniata dagli insediamenti di case in pietra parzialmente ristrutturare presenti nel borgo sottostante la vetta. E' presente una flora rara e specializzata per adattamento al substrato serpentinoso.

## Programma dell'escursione

Sabato 28 maggio 2016. Ritrovo alle ore 9:30 presso il parcheggio del cimitero di Pozzolo. Partenza ore 10;

Ritorno previsto per le ore 13:30 a Pozzolo;

Pranzo al sacco (possibilità di ristorazione a Pozzolo);

Le persone fino a 18 anni devono essere accompagnate;

I partecipanti nel presentarsi all'escursione programmata accettano il Regolamento Escursione che deve essere letto con attenzione in ogni sua parte;

Equipaggiamento come specificato da Regolamento Escursione;

La partecipazione è gratuita;

In caso di maltempo l'escursione sarà annullata.

## Organizzazione

Ordine dei Geologi dell'Emilia-Romagna e Consulta dei Geologi della Provincia di Parma.

## In collaborazione

Dipartimento di Fisica e Scienze della Terra "Macedonio Melloni" (DiFeST) dell'Università degli Studi di Parma;

Servizio Geologico, Sismico e dei Suoli e Servizio Difesa del Suolo della Costa e Bonifica della Regione Emilia-Romagna.

## Caratteristiche dell'escursione

Guidata giornaliera;

Difficoltà: E (media);

Lunghezza: circa 2Km;

Durata escursione: 3 ore soste comprese.

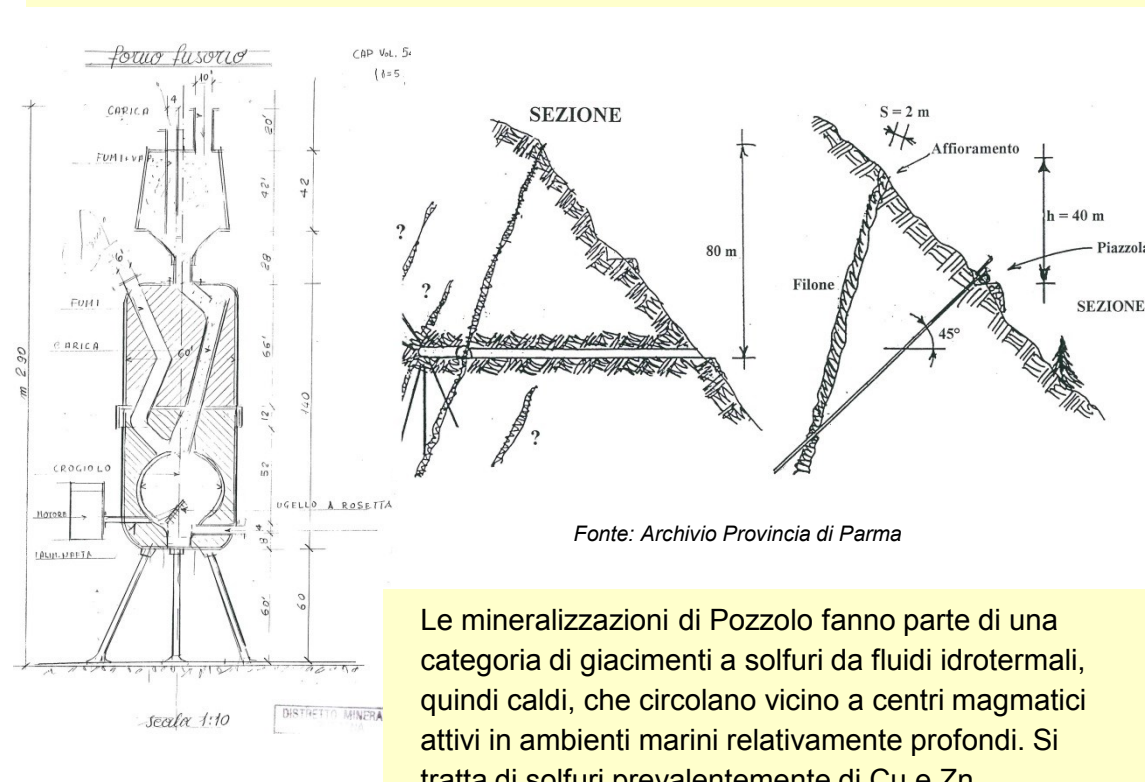
## Conduzione

Stefano Segadelli del Servizio Geologico Sismico e dei Suoli della R.E.R. e Guida Ambientale Escursionistica per la Regione Emilia-Romagna.

Saranno anche presenti:

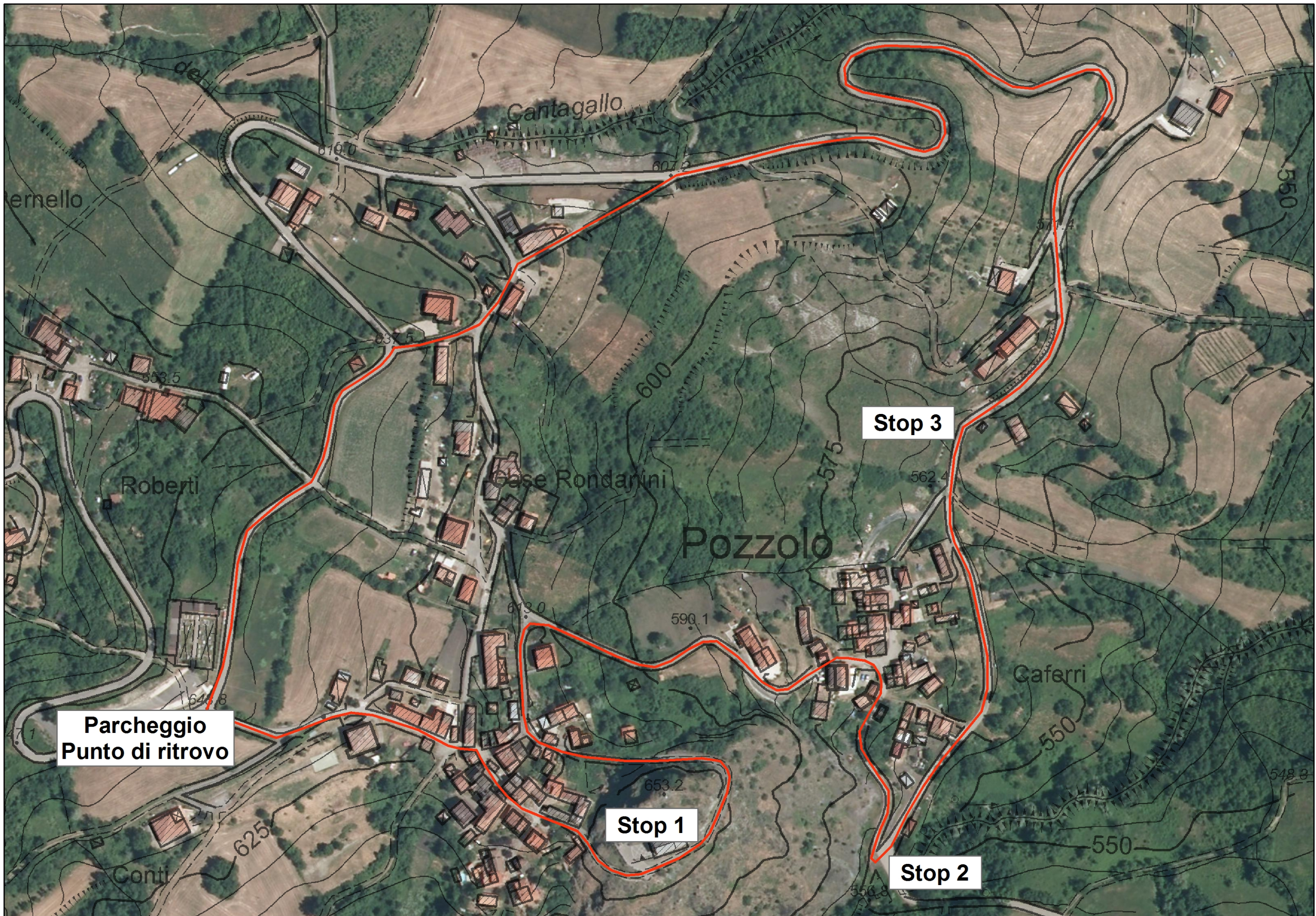
- per il DiFeST Università di Parma Emma Salvioi Mariani, docente di Giacimenti Minerari e Sandro Meli ricercatore;

- Simone Cau Ph.D. in Scienze della Terra.



Le mineralizzazioni di Pozzolo fanno parte di una categoria di giacimenti a solfuri da fluidi idrotermali, quindi caldi, che circolano vicino a centri magmatici attivi in ambienti marini relativamente profondi. Si tratta di solfuri prevalentemente di Cu e Zn

(subordinatamente Mo, Au, Ag), metalli che si trovano nelle rocce delle ofioliti, resti di crosta oceanica. I minerali presenti nelle mineralizzazioni di Corchia sono soprattutto pirite ( $\text{FeS}_2$ ), calcopirite ( $\text{CuFeS}_2$ ), sfalerite ( $\text{ZnS}$ ), molibdenite ( $\text{MoS}_2$ ). Interessante è stato il ritrovamento dei metalli preziosi come oro (Au) e argento (Ag), il primo come metallo nativo quasi puro incluso soprattutto in pirite, più raramente in calcopirite e molibdenite, il secondo come solfuro argentite ( $\text{Ag}_2\text{S}$ ) o freibergite  $[(\text{Ag,Cu,Fe})_{12}(\text{Sb,As})_4\text{S}_{13}]$ .



**Parcheggio  
Punto di ritrovo**

**Stop 1**

**Stop 2**

**Stop 3**

## REGOLAMENTO ESCURSIONE

I partecipanti, nel presentarsi all'escursione programmata accettano il presente regolamento, che deve essere letto con attenzione in ogni sua parte.

Le regole di buon senso, sotto elencate, devono essere rispettate dall'intero gruppo per consentire a tutti, in ogni momento, di poter vivere quest'esperienza in natura con uno spirito di gruppo, rispettando l'ambiente ed i luoghi attraversati, gli altri accompagnati e la Guida.

- ❖ Va segnalata alla Guida ogni esigenza particolare, allergia, condizione di salute ecc. Le Guide si riservano di escludere, prima della partenza e della raccolta delle quote, chi non ritenesse idoneo per condizioni o equipaggiamento, ciò per la tutela della sicurezza della persona stessa e/o del gruppo;
- ❖ In caso di motivata esclusione non sono previsti rimborsi di viaggi e di nessun altro tipo, se non l'eventuale quota di partecipazione versata, anticipi compresi;
- ❖ I partecipanti sono tenuti a seguire le direttive impartite dalla Guida, a non abbandonare il gruppo e il sentiero senza autorizzazione. L'abbandono volontario del gruppo durante l'escursione, da parte di uno o più partecipanti, dopo averne dato comunicazione alla Guida ed al gruppo, solleva la Guida da ogni responsabilità per eventuali incidenti o infortuni che dovessero accadere;
- ❖ La Guida potrà in ogni momento e senza che ciò possa in alcun caso dar luogo a contestazioni da parte dei partecipanti, a tutela della sicurezza e del benessere anche di uno solo degli accompagnatori, modificare in modo sostanziale il programma, decidendo anche per il rientro anticipato del gruppo;
- ❖ La durata dell'escursione, indicata nella scheda, è da considerarsi indicativa e dipende da diversi fattori, tra cui le condizioni dei singoli partecipanti e la situazione metereologica. Pertanto è richiesta ai partecipanti un minimo di adattabilità e comprensione;
- ❖ Durante l'escursione gli accompagnati sono pregati di spegnere il proprio cellulare a meno di situazioni di emergenza, per vivere al meglio l'esperienza in natura e non arrecare disturbo agli altri partecipanti;
- ❖ I partecipanti sono informati e consenzienti del fatto che la Guida e/o altri partecipanti all'escursione potrebbero riprenderli o fotografarli e acconsentono sin d'ora, nell'impossibilità di preavvertire l'uso dell'immagine e del filmato, l'uso dello stesso, in siti, riviste o libri o nei materiali promozionali personali della

Guida, o per usi istituzionali, liberando la Guida, e gli altri partecipanti da ogni futura contestazione in merito;

- ❖ Non vanno abbandonati rifiuti lungo il percorso, ci si impegna a riportare i rifiuti prodotti a valle e depositarli negli appositi cassonetti;
- ❖ Il massimo rispetto per gli animali sia selvatici che domestici che eventualmente si possono incontrare durante le escursioni;
- ❖ Non raccogliere nessuna pianta o fiore, non si può campionare e smartellare gli affioramenti rocciosi;
- ❖ Equipaggiamento:
  - Zaino giornaliero con pranzo al sacco per chi decide di non usufruire della possibilità di ristorazione a Pozzolo;
  - Scarponi da escursionismo impermeabili, alti alla caviglia, con suola in buone condizioni;
  - Abbigliamento a strati: maglietta tecnica traspirante, camicia in cotone, pile e giacca a vento traspirante, calzoncini lunghi leggeri ma resistenti;
  - Ombrello o mantella impermeabile;
  - Copricapo e occhiali da sole;
  - Almeno 1,5 litri d'acqua a persona, possibilmente in borraccia termica;
  - Bastoncini per risparmiare le articolazioni.