

# Abruzzo

## Comuni con una % di consumo di suolo maggiore

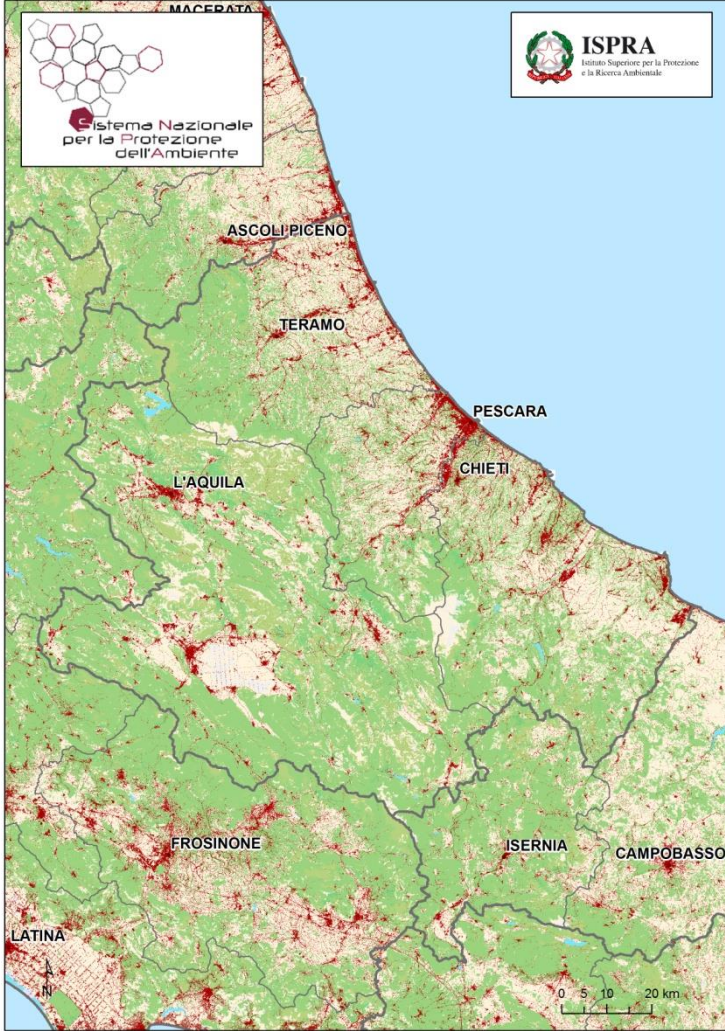
Comune	%	km <sup>2</sup>	Incremento %
	2015	2015	2012-2015
Pescara	<b>50,8</b>	17	0,1
Montesilvano	<b>33,1</b>	8	0,0
Martinisicuro	<b>32,9</b>	5	0,6

## Comuni con una superficie di consumo di suolo maggiore

Comune	%	km <sup>2</sup>	Incremento %
	2015	2015	2012-2015
L'Aquila	5,1	<b>24</b>	0,8
Pescara	50,8	<b>17</b>	0,1
Teramo	9,7	<b>15</b>	0,8

## Comuni con un incremento % di consumo di suolo maggiore

Comune	%	km <sup>2</sup>	Incremento %
	2015	2015	2012-2015
Lettopalena	2,2	0	<b>17,5</b>
Monteodorisio	4,7	1	<b>14,1</b>
Cerchio	5,4	1	<b>13,4</b>



■ Abruzzo ■ Italia

suolo consumato 2015 [%]  
 ■ 4,8  
 ■ 7,6

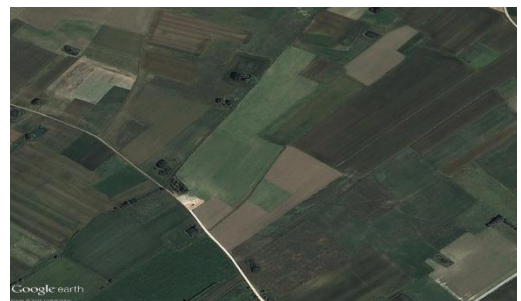
incremento suolo consumato  
 2012-2015 [%]  
 | 0,8  
 | 0,7

indice di dispersione 2015 [%]  
 ■ 89,8  
 ■ 84,8

area di impatto 2015 [%]  
 ■ 42,6  
 ■ 56,0

Provincia	%	km <sup>2</sup>	Incremento %
	2015	2015	2012-2015
Pescara	<b>7,0</b>	86	0,4
Teramo	<b>6,6</b>	129	1,0
Chieti	<b>6,0</b>	154	0,8
L'Aquila	<b>3,0</b>	153	1,0

Cerchio (AQ)



2012



2015