

Molise

Comuni con una % di consumo di suolo maggiore

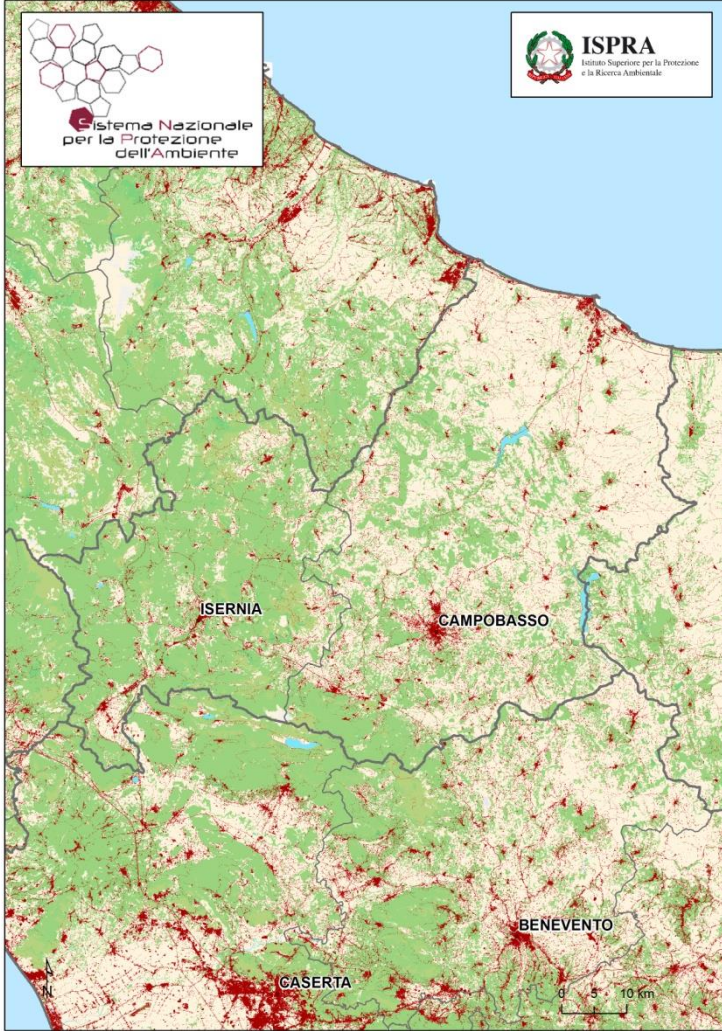
| Comune | % | km ² | Incremento % |
|------------|-------------|-----------------|--------------|
| | 2015 | 2015 | 2012-2015 |
| Campobasso | 19,0 | 11 | 0,1 |
| Termoli | 16,4 | 9 | 0,2 |
| Isernia | 8,4 | 6 | 0,1 |

Comuni con una superficie di consumo di suolo maggiore

| Comune | % | km ² | Incremento % |
|------------|------|-----------------|--------------|
| | 2015 | 2015 | 2012-2015 |
| Campobasso | 19,0 | 11 | 0,1 |
| Termoli | 16,4 | 9 | 0,2 |
| Isernia | 8,4 | 6 | 0,1 |

Comuni con un incremento % di consumo di suolo maggiore

| Comune | % | km ² | Incremento % |
|--------------------|------|-----------------|--------------|
| | 2015 | 2015 | 2012-2015 |
| Castelverrino | 2,6 | 0 | 15,9 |
| Ripabottoni | 2,9 | 1 | 7,0 |
| Petrella Tifernina | 2,9 | 1 | 6,2 |



■ Molise ■ Italia

suolo consumato 2015 [%] **3,8**
7,6

incremento suolo consumato
2012-2015 [%] **0,7**
0,7

indice di dispersione 2015 [%] **94,7**
84,8

area di impatto 2015 [%] **47,4**
56,0

| Provincia | % | km ² | Incremento % |
|------------|------------|-----------------|--------------|
| | 2015 | 2015 | 2012-2015 |
| Campobasso | 4,0 | 117 | 0,9 |
| Isernia | 3,3 | 51 | 0,4 |

Castelverrino (IS)



2011



2014