



UNIVERSITA'
DEGLI STUDI
DI PADOVA



UNIVERSITA'
DEGLI STUDI
DI FIRENZE



UNIVERSITA'
DEGLI STUDI
DI PAVIA

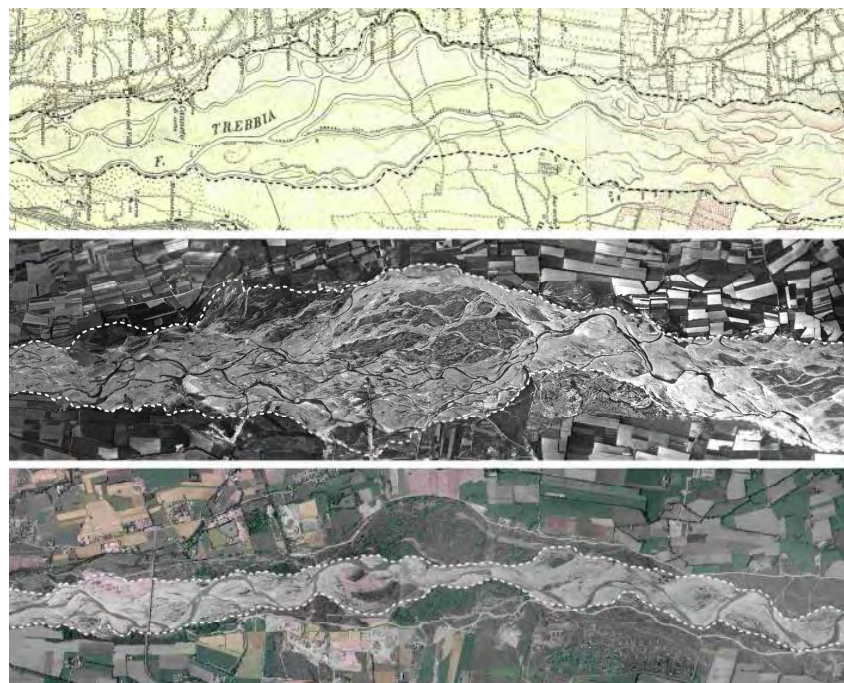


CONSIGLIO NAZIONALE
DELLE RICERCHE
IRPI - TORINO

Tendenze evolutive degli alvei fluviali in Italia

Workshop conclusivo del Progetto nazionale di ricerca "Tendenza evolutiva attuale e possibile dinamica futura degli alvei fluviali in Italia centro-settentrionale" (PRIN 2007)

Padova, 28 marzo 2011



Negli ultimi decenni la morfologia e la dinamica della maggior parte dei fiumi italiani hanno subito delle profonde modificazioni che hanno avuto, e continueranno ad avere nell'immediato futuro, rilevanti implicazioni nella gestione dei corsi d'acqua. Quanto intense sono state queste modificazioni? Quando sono iniziate e come si sono sviluppate fino ad oggi? Quali sono stati i fattori (antropici o naturali?) che hanno innescato queste modificazioni morfologiche? Come potrà essere l'evoluzione futura degli alvei fluviali in Italia? Questi interrogativi sono stati il motore delle ricerche condotte da parte dell'Università di Padova (coordinamento dei progetti), dell'Università di Firenze, dell'Università di Pavia e del CNR-IRPI di Torino nell'ambito di due progetti a carattere nazionale (PRIN 2005: "Dinamica recente ed attuale di alvei fluviali in Italia centro-settentrionale: tendenze evolutive, cause ed implicazioni applicative"; PRIN 2007: "Tendenza evolutiva attuale e possibile dinamica futura degli alvei fluviali in Italia centro-settentrionale").

Il presente workshop ha lo scopo di divulgare le conoscenze acquisite sulle tendenze evolutive degli alvei fluviali nel corso di questi due progetti, ma vuole anche essere un'occasione di confronto sulla tematica, ed in tal senso è rivolto sia alla comunità scientifica che agli enti preposti alla pianificazione e gestione dei corsi d'acqua.



UNIVERSITA'
DEGLI STUDI
DI PADOVA



UNIVERSITA'
DEGLI STUDI
DI FIRENZE



UNIVERSITA'
DEGLI STUDI
DI PAVIA



CONSIGLIO NAZIONALE
DELLE RICERCHE
IRPI - TORINO

Programma preliminare

9.00-10.00: Registrazione al workshop

10.00-13.00:

- Introduzione al workshop (*Nicola Surian - Università di Padova*)
- Tendenze evolutive degli alvei in Italia centro-settentrionale:
casi di studio dell'Appennino settentrionale (bacino padano) (*Luisa Pellegrini – Università di Pavia*)
casi di studio delle Alpi orientali (*Nicola Surian – Università di Padova*)
casi di studio delle Alpi occidentali (*Chiara Audisio – CNR-IRPI di Torino*)
casi di studio dell'Appennino Tosco-Emiliano e Ligure (*Massimo Rinaldi – Università di Firenze*)
- Modello concettuale ed evoluzione futura degli alvei (*Nicola Surian – Università di Padova*)

13.00-14.30: Pausa pranzo

14.30-17.30:

- Modelli digitali del terreno (DTM) nell'analisi delle variazioni morfologiche degli alvei fluviali (*Daniele Giordan – CNR-IRPI di Torino*)
- Rilevamento geomorfologico degli alvei fluviali (*Massimo Rinaldi – Università di Firenze*)
- Modellazione numerica dell'evoluzione morfologica degli alvei (*Luca Ziliani - Università di Padova*)
- Implicazioni delle ricerche svolte nella gestione dei corsi d'acqua (*Massimo Rinaldi – Università di Firenze*)
- Discussione finale

Sede del workshop

Università degli Studi di Padova
Palazzo Bo, Aula Nieve
Via 8 Febbraio, 2
Padova

Iscrizione al Workshop

La partecipazione al workshop è gratuita. Per ragioni organizzative si invita ad iscriversi entro il **15 marzo 2011** inviando una e-mail all'indirizzo nicola.surian@unipd.it