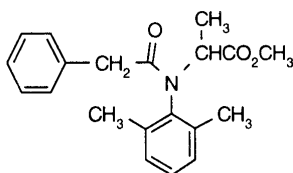


NOME COMUNE: BENALAXYL

FORMULA DI STRUTTURA:



Classe chimica: fenilammidi-acilanine
N.ro CAS [71626-11-4]

USO: fungicida sistemico indicato per il controllo delle peronosspore, di *Phytophthora* spp, e di *Pythium* spp.

DOSE MASSIMA DI IMPIEGO (g p.a./ha): 4000 (Muccinelli, 1993)

PROPRIETA' FISICO-CHIMICHE

Peso molecolare: 325,40

Solubilità in acqua (mg/L) (25°C):

37 (Agrochemicals Handbook, 1987; Worthing, 1991; Milne, 1995; 20-25°C, Augustijn-Becker *et al.*, 1994; Hornsby *et al.*, 1996; Tomlin, 1994);

Tensione di vapore (Pa) (25°C):

6,7E⁻⁰⁴ (Agrochemicals Handbook, 1987; Worthing, 1991; Tomlin, 1994);
1,33E⁻⁰³ (20-25°C, Augustijn-Becker *et al.*, 1994; Hornsby *et al.*, 1996);

Coefficiente di ripartizione n-ottanolo/acqua (log Kow):

3,4 (Worthing, 1991; Milne, 1995; Tomlin, 1994; Hansch *et al.*, 1995);

Coefficiente di ripartizione su carbonio organico (log Koc):

3 (Augustin-Becker *et al.*, 1994; Hornsby *et al.*, 1996);
3,44-3,86 (Tomlin, 1994);

Costante di Henry (Pa m³/mol):

Tempo di dimezzamento nel suolo (giorni):

da 20 a 71 (Tomlin, 1994).

DISTRIBUZIONE AMBIENTALE:

Il modello di Mackay (livello I) suggerisce la seguente distribuzione (moli) nei comparti ambientali:

COMPARTO	% di Distribuzione
Aria	0,25
Acqua	62,58
Suolo	18,69
Sedimenti	17,45
Solidi sospesi	0,03
Biomassa acquatica	0,01
Biomassa vegetale	0,99
Somma delle moli introdotte	100

PARAMETRI TOSSICOLOGICI:

Alghe EC50 (mg/L):

2,4 (96h, *S. capricornutum*, Tomlin, 1997);

Daphnia LC50 (mg/L)

5,9E⁻⁰¹ (48 h, Tomlin, 1997);

Pesci LC50 (mg/L)

3,75, 7,6, 7, 6 (96h, r. trout, goldfish, guppies, carp, Tomlin, 1997);

Api LD50 (µg/api)

>100 (Tomlin, 1997);

Uccelli LD50 (mg/kg peso corporeo)

>4500, >5000, 4600 (m. ducks, b. quail, chickens, Tomlin, 1997);

Uccelli LC50 (mg/kg dieta)

>5000 (b. quail e m. ducks, Tomlin, 1997);

Mammiferi LD50 orale (mg/kg)

4200, 680 (ratto, topo, Tomlin, 1997);

Mammiferi LD50 dermale (mg/kg)

>5000 (ratto, Tomlin, 1997);

Mammiferi LC50 inalazione (mg/l aria)

>10 (4h, ratto, Tomlin, 1997);

Mammiferi NOEL (dieta)

100 (2y, ratto, mg/kg dieta, Tomlin, 1997);

250 (1,5y, topo, mg/kg dieta, Tomlin, 1997);

200 (1y, cane, mg/kg dieta, Tomlin, 1997);