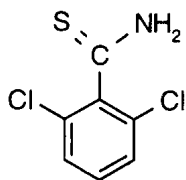


## NOME COMUNE: CHLORTHIAMID

### FORMULA DI STRUTTURA:



**Classe chimica:** benzonitrili  
**N.ro CAS** [1918-13-4]

**USO:** erbicida sistemico e selettivo utilizzato in frutticoltura.

**DOSE MASSIMA DI IMPIEGO (g p.a./ha):** 26250 (RIVM, 1994)

### PROPRIETA' FISICO-CHIMICHE

**Peso molecolare:** 206,1

**Solubilità in acqua (mg/L) (25°C):**

950 (Tomlin, 1994);

948 (RIVM, 1994);

**Tensione di vapore (Pa) (25°C):**

1,3E<sup>-04</sup> (Tomlin, 1994; RIVM, 1994);

**Coefficiente di ripartizione n-ottanolo/acqua (log Kow):**

**Coefficiente di ripartizione su carbonio organico (log Koc):**

**Costante di Henry (Pa m<sup>3</sup>/mol):**

1,2E<sup>-08</sup> (RIVM, 1994);

**Tempo di dimezzamento nel suolo (giorni):**

si trasforma velocemente in dichlobenil (RIVM, 1994).

### DISTRIBUZIONE AMBIENTALE:

Il modello di Mackay (livello I) non è applicabile per mancanza di adeguati dati sul coefficiente di ripartizione n-ottanolo-acqua della sostanza.

### PARAMETRI TOSSICOLOGICI

**Pesci LC50 (mg/L)**

41 (RIVM, 1994);

41 (24h, h.fish, Tomlin, 1997);

**Api LC50 (µg/ape)**

>30 (orale, RIVM, 1994);

>1,22 (contatto, RIVM 1994);

**Uccelli LD50 (mg/kg peso corporeo)**

500 (cickens, Tomlin, 1997);

**Mammiferi LD50 orale (mg/kg)**

757, 500 (ratto, topo, Tomlin, 1997);

**Mammiferi LD50 dermale (mg/kg)**

>1000 (ratto, Tomlin, 1997);

**Mammiferi NOEL (dieta)**

100 (90d, ratto, mg/kg dieta, Tomlin, 1997);