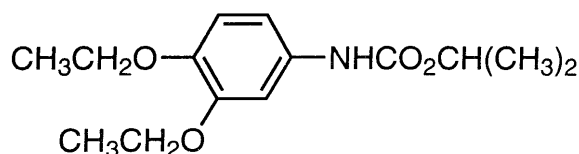


NOME COMUNE: DIETOFENCARB

FORMULA DI STRUTTURA:



Classe chimica: fenilcarbammati
N.ro CAS [87130-20-9]

USO: fungicida impiegato per lotta muffa grigia in vite, floreali e ornamentali.
DOSE MASSIMA DI IMPIEGO (g p.a./ha): 1875 (RIVM, 1994)

PROPRIETA' FISICO-CHIMICHE

Peso molecolare: 267,30

Solubilità in acqua (mg/L) (25°C):
26,6 (Tomlin, 1994);

Tensione di vapore (Pa) (25°C):
 $8,40E^{-03}$ (20°C, Tomlin, 1994);

Coefficiente di ripartizione n-ottanolo/acqua (log Kow):
3,02 (25°, Tomlin, 1994);

Coefficiente di ripartizione su carbonio organico (log Koc):

Costante di Henry (Pa m³/mol):

Tempo di dimezzamento nel suolo (giorni):
<1-6 (Tomlin, 1997).

DISTRIBUZIONE AMBIENTALE:

Il modello di Mackay (livello I) suggerisce la seguente distribuzione (moli) nei comparti ambientali:

COMPARTO	% di Distribuzione
<i>Aria</i>	2,29
<i>Acqua</i>	78,24
<i>Suolo</i>	9,74
<i>Sedimenti</i>	9,09
<i>Solidi sospesi</i>	0,02
<i>Biomassa acquatica</i>	0,01
<i>Biomassa vegetale</i>	0,62
Somma delle moli introdotte	100

PARAMETRI TOSSICOLOGICI:

Alghe EC50 (mg/L):

3,7 (RIVM, 1994);

Alghe NOEC (mg/L)

1 (RIVM, 1994);

Daphnia LC50 (mg/L)

>15 (RIVM, 1994);

>10 (3h, *D. pulex*, Tomlin, 1997);

Pesci LC50 (mg/L)

8,3-18 (RIVM, 1994);

>18 (96h, r. trout, Tomlin, 1997);

Api LD50 (µg/api)

20 (contatto, Tomlin, 1997);

>20 (contatto, RIVM 1994);

Lombrichi LD50 (14d, mg/kg suolo su *E.foetida* o *E andrei* se non altrimenti specificato)

>1000 (RIVM, 1994);

Uccelli LD50 (mg/kg peso corporeo)

>2250 (RIVM,1994);

>2250 (b. quail e m. ducks, Tomlin, 1997);

Uccelli LC50 (mg/kg dieta)

5620 (RIVM,1994);

Mammiferi LD50 orale (mg/kg)

>5000 (ratto, Tomlin, 1997);

Mammiferi LD50 dermale (mg/kg)

>5000 (ratto, Tomlin, 1997);

Mammiferi LC50 inalazione (mg/l aria)

>1050 (4h, ratto, mg/m³, Tomlin, 1997);