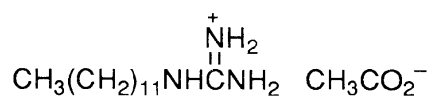


## NOME COMUNE: DODINE (sale monoacetato)

### FORMULA DI STRUTTURA:



**Classe chimica:** guanidine  
**N.ro CAS** [2439-10-3]

**USO:** fungicida indicato per il controllo di diverse crittogame sia su frutticole che floricole o orticole

**DOSE MASSIMA DI IMPIEGO (g p.a./ha):** 585 (Muccinelli, 1993)

**Peso molecolare:** 287,44

### Solubilità in acqua (mg/L) (25°C):

63 (Worthing, 1983; Agrochemicals Handbook, 1983; Tomlin, 1994);

700 (Wauchope *et al.*, 1992);

### Tensione di vapore (Pa) (25°C):

<1,3E<sup>-04</sup> (Agrochemicals Handbook, 1983; Wauchope *et al.*, 1992);

### Coefficiente di ripartizione n-ottanolo/acqua (log Kow):

### Coefficiente di ripartizione su carbonio organico (log Koc):

5 (Wauchope *et al.*, 1992);

### Costante di Henry (Pa m<sup>3</sup>/mol):

### Tempo di dimezzamento nel suolo (giorni):

20 (Wauchope *et al.*, 1992).

### DISTRIBUZIONE AMBIENTALE:

Il modello di Mackay (livello I) non è applicabile a sostanze ionizzabili (sali).

### PARAMETRI TOSSICOLOGICI:

#### Alghe NOEC (mg/L)

3,0E<sup>-03</sup> (Canton, 1994);

#### Daphnia LC50 (mg/L)

1,3E<sup>-01</sup> (Canton, 1994);

5,8E<sup>-05</sup> (26h, Frear & Boyd, 1967);

#### Pesci LC50 (mg/L)

1-1,8 (Canton, 1994);

5,3E<sup>-01</sup>, 6,0E<sup>-01</sup> (48-96h, h. fish, Tomlin, 1997);

#### Api LD50 (µg/api)

>110 (topico, Tomlin, 1997)

**Uccelli LD50 (mg/kg peso corporeo)**

1142, 788 (m. ducks, J. quail, Tomlin, 1997);

**Mammiferi LD50 orale (mg/kg)**

1000 (ratto, Tomlin, 1997; Farm Chemical Handbook, 1992);

**Mammiferi LD50 dermale (mg/kg)**

>1500, >6000 (coniglio, ratto, Tomlin, 1997; coniglio, ratto, Farm Chemical Handbook, 1992);