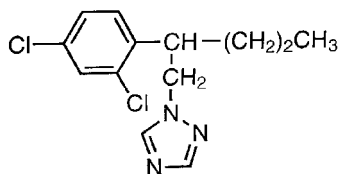


NOME COMUNE: PENCONAZOLE

FORMULA DI STRUTTURA:



Classe chimica: triazole
N.ro CAS [66246-88-6]

USO: fungicida sistemico impiegato per combattere ticchiolatura di pero e melo, oidio di numerose colture e ruggine di floricole ed ornamentali

DOSE MASSIMA DI IMPIEGO (g p.a./ha): 41 (Muccinelli, 1993)

PROPRIETA' FISICO-CHIMICHE

Peso molecolare: 284,2

Solubilità in acqua (mg/L) (25°C):

70 (20°C, Agrochemicals Handbook, 1987; Worthing, 1991);
73 (20°C, Tomlin, 1994);

Tensione di vapore (Pa) (25°C):

2,1E⁻⁰⁴ (20°C, Agrochemicals Handbook, 1987; Worthing, 1991; Tomlin, 1994);

Coefficiente di ripartizione n-ottanolo/acqua (log K_{ow}):

3,20 (Chamberlain *et al.*, 1991; Sangster, 1993);
3,40 (Bateman *et al.*, 1990; Sangster, 1993);
3,40, 3,50 (Hansch *et al.*, 1995);
3,72 (pH 5,7, Tomlin, 1994);

Coefficiente di ripartizione su carbonio organico (log K_{oc}):

Costante di Henry (Pa m³/mol):

Tempo di dimezzamento nel suolo (giorni):

da 197 (RIVM, 1994) a 343 (Tomlin, 1997).

DISTRIBUZIONE AMBIENTALE:

Il modello di Mackay (livello I) suggerisce la seguente distribuzione (moli) nei comparti ambientali:

COMPARTO	% di Distribuzione
Aria	0,02
Acqua	57,24
Suolo	21,52
Sedimenti	20,09
Solidi sospesi	0,03
Biomassa acquatica	0,01
Biomassa vegetale	1,09
Somma delle moli introdotte	100

PARAMETRI TOSSICOLOGICI:

Alge EC50 (mg/L):

2,98 (RIVM, 1994);

3 (5d, *S. subspicatus*, Tomlin, 1997);

8,3E⁻⁰¹ (5d, *S. capricornutum* Tomlin, 1997);

Alge NOEC (mg/L)

<1 (RIVM, 1994);

Daphnia LC50 (mg/L)

8,4 (Lundgren *et al.*, 1995);

6,75 (RIVM, 1994);

7-11 (48h, Tomlin, 1997);

Pesci LC50 (mg/L)

1,7-5,9 (RIVM, 1994);

1,7-4,3, 3,8-4,6, 2,1-2,8 (96h, r. trout, carp, b. sunfish, Tomlin, 1997);

Api LD50 (µg/api)

>5 (orale e topico, Tomlin, 1997);

>5 (orale, RIVM 1994);

>5 (contatto, RIVM 1994);

Lombrichi LD50 (14d, mg/kg suolo su *E.foetida* o *E andrei* se non altrimenti specificato)

250 (KemI, 1994);

>1000 (Tomlin, 1997);

Uccelli LD50 (mg/kg peso corporeo)

2424->3000 (RIVM, 1994);

2424, >3000, >1590 (J. quail, Pekin ducks, m. ducks, Tomlin, 1997);

Uccelli LC50 (mg/kg dieta)

>10000 (RIVM, 1994);

>5620 (8 d, b. quail e m. ducks, Tomlin, 1997);

Mammiferi LD50 orale (mg/kg)

2125, 2444 (ratto, topo, Tomlin, 1997);

Mammiferi LD50 dermale (mg/kg)

>3000 (ratto, Tomlin, 1997);

Mammiferi LC50 inalazione (mg/l aria)

>4000 (4h, mg/m³, Tomlin, 1997);

Mammiferi NOEL (dieta)

3,8, 7,1E⁻⁰¹ (2y, ratto, topo, mg/kg peso corporeo giorno, Tomlin, 1997);

3,3 (1y, cane mg/kg peso corporeo giorno, Tomlin, 1997);