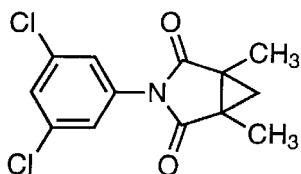


NOME COMUNE: PROCYMIDONE

FORMULA DI STRUTTURA:



Classe chimica: fenilimidocicliche-dicarbossimidi
N.ro CAS [32809-16-8]

USO: fungicida con azione preventiva e bloccante impiegato contro *Botrytis cinerea* in vite, alcune floricole e orticole, *Alternaria* spp del pero e *Monilia* su pesco.

DOSE MASSIMA DI IMPIEGO (g p.a./ha): 1000 (Muccinelli, 1993)

PROPRIETA' FISICO-CHIMICHE

Peso molecolare: 284,10

Solubilità in acqua (mg/L) (25°C):

4,50 (Agrochemicals Handbook, 1987; Worthing, 1991; Tomlin, 1994; Milne, 1995; 20-25°C, Augustijn-Becker *et al.*, 1994; Hornsby *et al.*, 1996);

Tensione di vapore (Pa) (25°C):

1,1E⁻⁰² (20°C, Worthing, 1991);

1,8E⁻⁰² (Agrochemicals Handbook, 1987);

1,8E⁻⁰², 1,05E⁻⁰² (20, 25°C, Tomlin, 1994);

1,87E⁻⁰² (20-25°C, Augustijn-Becker *et al.*, 1994; Hornsby *et al.*, 1996);

Coefficiente di ripartizione n-ottanolo/acqua (log Kow):

3,14 (26°C, Worthing, 1991; Tomlin, 1994; Milne, 1995);

3,0 (Hansch *et al.*, 1995);

Coefficiente di ripartizione su carbonio organico (log Koc):

3,18 (Augustijn-Becker *et al.*, 1994; Hornsby *et al.*, 1996);

Costante di Henry (Pa m³/mol):

Tempo di dimezzamento nel suolo (giorni):

7 (Augustijn-Becker *et al.*, 1994; Hornsby *et al.*, 1996).

DISTRIBUZIONE AMBIENTALE:

Il modello di Mackay (livello I) suggerisce la seguente distribuzione (moli) nei comparti ambientali:

COMPARTO	% di Distribuzione
<i>Aria</i>	0,03
<i>Acqua</i>	75,30
<i>Suolo</i>	12,36
<i>Sedimenti</i>	11,54
<i>Solidi sospesi</i>	0,02
<i>Biomassa acquatica</i>	0,01
<i>Biomassa vegetale</i>	0,74
Somma delle moli introdotte	100

PARAMETRI TOSSICOLOGICI:

Pesci LC50 (mg/L)

10,3, **7,2** (96h, b. sunfish, r. trout, Tomlin, 1997);

11 (48h, *Cyprinus carpio*, Verschueren, 1996);

23, 3,6 (96h, *Lepomis macrochirus*, *Salmo gairdneri*, Verschueren, 1996);

Mammiferi LD50 orale (mg/kg)

6800, 7700 (ratto maschio, ratto femmina Tomlin, 1997);

Mammiferi LD50 dermale (mg/kg)

>2500 (ratto, Tomlin, 1997);

Mammiferi LC50 inalazione (mg/l aria)

>1500 (4h, ratto, mg/m³, Tomlin, 1997);

Mammiferi NOEL (dieta)

3000 (90d, cane, Tomlin, 1997)

1000, 300 (2y, ratto maschio, ratto femmina, Tomlin, 1997);