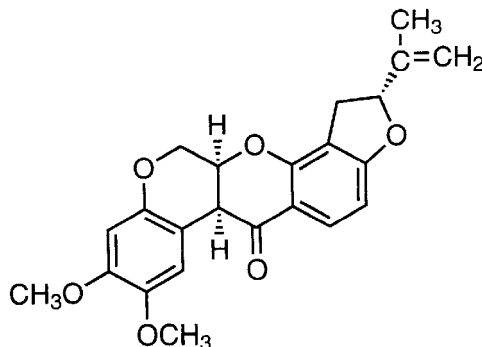


NOME COMUNE: ROTENONE

FORMULA DI STRUTTURA:



Classe chimica: rotenone
N.ro CAS [83-79-4]

USO: insetticida che si estrae dalle radici di alcune leguminose tropicali
DOSE MASSIMA DI IMPIEGO (g p.a./ha):

PROPRIETA' FISICO-CHIMICHE

Peso molecolare: 394,4

Solubilità in acqua (mg/L) (25°C):

moderatamente solubile (Tomlin, 1994);
2,0E⁻⁰¹ (Verschueren, 1983; Agustijn-Beckers *et al.*, 1992);

Tensione di vapore (Pa) (25°C):

1,3E⁻⁰⁴ (Agustijn-Beckers *et al.*, 1992);
<3,3E⁻⁰⁴ (Agrochemicals Handbook, 1983; Agustijn-Beckers *et al.*, 1992);
<1,0E⁻⁰³ (Tomlin, 1994);
1,07E⁻⁰¹ (25°C, Verschueren, 1983; Agustijn-Beckers *et al.*, 1992);

Coefficiente di ripartizione n-ottanolo/acqua (log K_{ow}):

Coefficiente di ripartizione su carbonio organico (log K_{oc}):

4,0 (Agustijn-Beckers *et al.*, 1992);

Costante di Henry (Pa m³/mol):

Tempo di dimezzamento nel suolo (giorni):

3 (Agustijn-Beckers *et al.*, 1992).

DISTRIBUZIONE AMBIENTALE:

Il modello di Mackay (livello I) non è applicabile per mancanza di adeguati dati sul coefficiente di ripartizione n-ottanolo-acqua della sostanza.

PARAMETRI TOSSICOLOGICI

Daphnia LC50 (mg/L)

1,0E⁻⁰¹ (48h, *D. pulex*, Verschueren, 1996);

Pesci LC50 (mg/L)

3,1E⁻⁰², 2,3E⁻⁰² (96h, r. trout, b. sunfish, Tomlin, 1997);

Api LD50 (µg/ape)

>30 (orale, Stevenson, 1978);

>60 (contatto, Stevenson, 1978);

Mammiferi LD50 orale (mg/kg)

132-1500, 350 (ratto albino, topo albino, Tomlin, 1997);