



ISPRA

Istituto Superiore per la Protezione
e la Ricerca Ambientale



Sistema Nazionale
per la Protezione
dell'Ambiente

Dipartimento VAL
Servizio Controlli Ambientali,
Ispezioni e Sostanze Pericolose

Sistema Informativo per il Monitoraggio dei Pesticidi (SIMP)

Portale Pesticidi

Controlli ambientali, ispezioni e sostanze pericolose

Le attività ISPRA sui Controlli Ambientali, Ispezioni e Sostanze Pericolose sono svolte dal Servizio per i rischi e la sostenibilità ambientale delle tecnologie, delle sostanze chimiche, dei cicli produttivi e dei servizi idrici e per le attività ispettive, con riferimento alle seguenti linee di attività:

 [Stampa](#)



- Attuazione e applicazione delle norme in materia di prevenzione dell'inquinamento industriale (IPPC - IED), assistenza tecnica alla Commissione nazionale IPPC per il rilascio delle Autorizzazioni Integrate Ambientali nazionali (AIA) e redazione/aggiornamento dei Piani di Monitoraggio e Controllo (PMC). Analisi dei cicli produttivi, dei conseguenti impatti ambientali, della loro pericolosità e sostenibilità BAT (Best Available Techniques o MTD - Migliori tecniche disponibili) incluse le caratterizzazioni dei servizi idrici per le acque reflue industriali.

[Approfondimenti](#)

- Attività ispettive, vigilanza e monitoraggio delle attività industriali soggette ad Autorizzazione Integrata Ambientale (AIA) di competenza statale, inclusa l'acciaieria ILVA. Analisi della qualità e della sostenibilità ambientale della produzione ed utilizzazione dei combustibili e dell'uso plurimo della risorsa idrica e dei servizi idrici per gli impianti industriali.

[Approfondimenti](#)

- Attuazione dell'inventario nazionale delle industrie a Rischio di Incidente Rilevante (direttiva Seveso e successivo D. Lgs. 105/2015) e analisi integrata dei rischi relativi, con attività di gestione delle notifiche e di ispezioni, incluso il monitoraggio della qualità dei combustibili liquidi, per autotrazione, benzine e diesel.

[Approfondimenti](#)

- Valutazione del rischio ambientale e delle sostanze chimiche, in applicazione dei Regolamenti Comunitari REACH e CLP e della normativa sui prodotti fitosanitari. Coordinamento del monitoraggio e realizzazione del Rapporto Nazionale dei Pesticidi, gestione del Portale Pesticidi.

[Approfondimenti](#)

[Stanza di lavoro Controlli AIA](#)

[Relazioni Controlli ambientali, ispezioni e sostanze pericolose](#)

[Notizie ed Eventi](#)

Banche dati

- [Banche dati rischio di incidente rilevante](#)
- [Banche dati sostanze pericolose](#)

PUBBLICAZIONI

Banche dati

- [Portale pesticidi](#)

CONTROLLI AMBIENTALI, ISPEZIONI E SOSTANZE PERICOLOSE

- » [Istruttorie AIA](#)
- » [Ispezioni ambientali in insediamenti AIA nazionali](#)
- » [Impianti a rischio di incidente rilevante](#)
- » [Sostanze pericolose](#)



**Sistema
Informativo
Controlli
Ambientali**

cerca nel sito

CERCA

[URP](#) | [PEC e Contatti](#) | [Mappa del sito](#)

- » [Biblioteca ISPRA](#)
- » [Collezioni geologiche e storiche](#)
- » [Controlli ambientali, ispezioni e sostanze pericolose](#)
- » [Educazione e formazione ambientale](#)
- » [EMAS - Ecolabel - IPP](#)
- » [Laboratori](#)

ELENCO SITI TEMATICI

PUBBLICITÀ LEGALE

- » [Bandi di concorso](#)
- » [Bandi di gara e contratti](#)
- » [Atti e provvedimenti](#)
- » [Adempimenti di legge](#)
- » [Codice di comportamento](#)
- » [Schema codice di condotta](#)
- » [Fatturazione elettronica, IVA e Split Payment](#)

Monitoraggio nazionale dei pesticidi

Previsto dal PAN (Decreto Ministeriale 35/2014)

Effettuato da Regioni e Arpa mediante
campionamento delle acque interne

Secondo la Direttiva Quadro Acque e decreti attuativi



superficiali



sotterranee

rete di monitoraggio
Regioni e Province Autonome
acque superficiali e sotterranee



Legenda
● Acque superficiali
▲ Acque sotterranee

Le Regioni e Province Autonome
Assieme alla Arpa e Appa
effettuano il monitoraggio
*ed inviano annualmente
i dati ad ISPRA*



anno 2016	
<i>acque superficiali</i>	
punti monitoraggio	1554
campioni	11114
misure	655665
<i>acque sotterranee</i>	
punti monitoraggio	3129
campioni	6161
misure	374238

**sostanze cercate/trovate
2016**
sw 370/244
gw 367/200

FLUSSO DATI

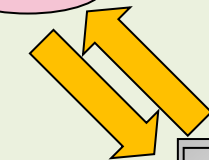
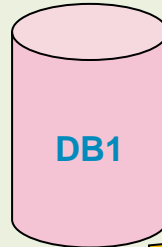
Regioni
Prov. Aut.



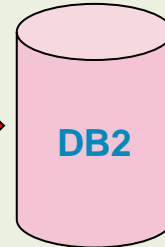
tabelle
monitoraggio
(attraverso
SINTAI)



ISPRA



esperto
ISPRA



dati
elaborati

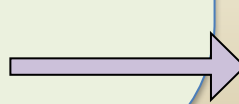
esperto
ISPRA



portale
con
geoportale



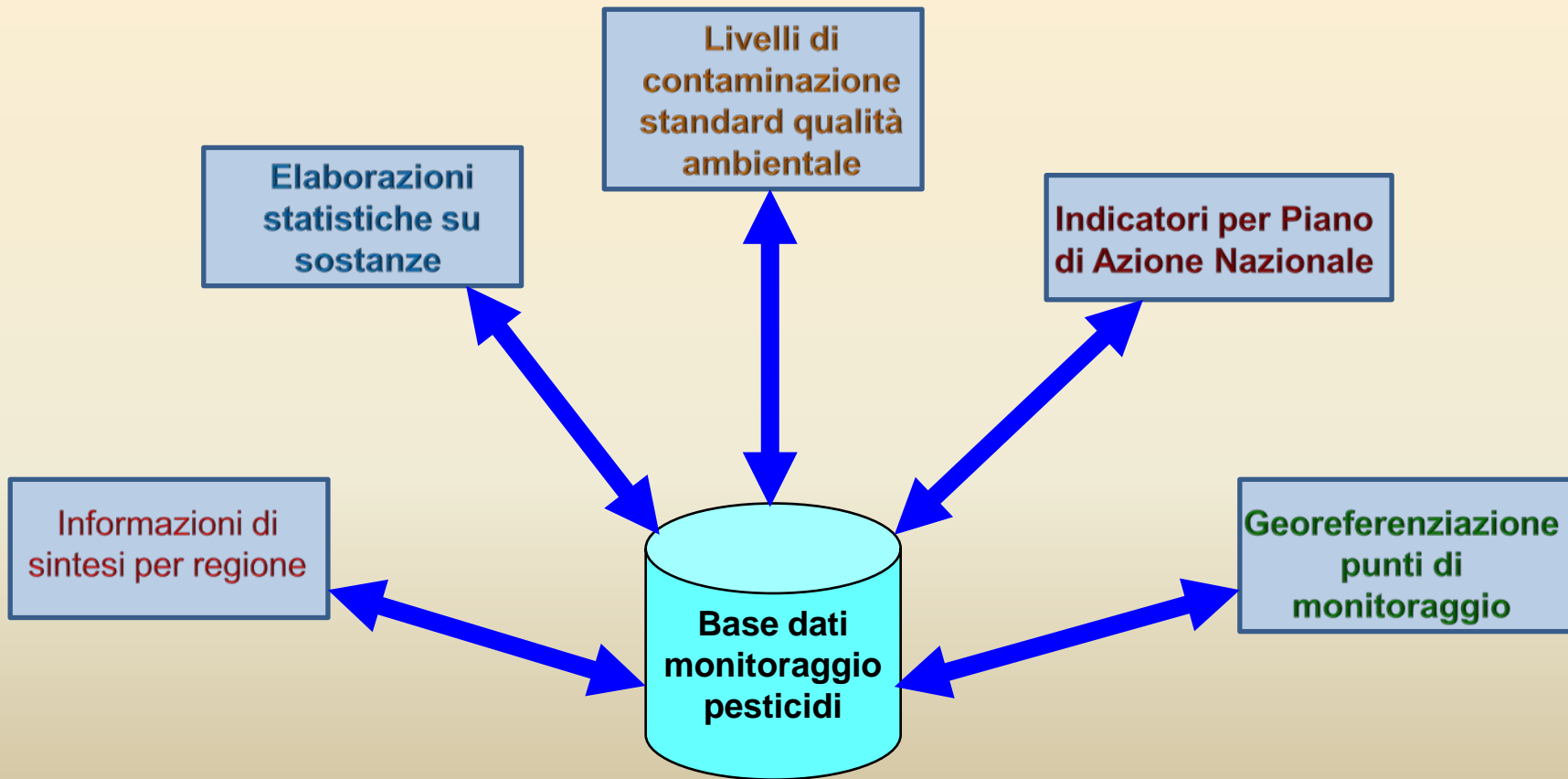
Rapporto
Nazionale



pubblico

Sistema Informativo per il Monitoraggio dei Pesticidi

Elaborazioni su dati di monitoraggio



Caratteristiche sostanza

simp.isprambiente.it/index.php?option=com_chronoconnectivity5&view=connection&

Importazione tabelle regionali Anagrafica stazioni Monitoraggio **Anagrafica sostanze** Vendite Tabelle supporto Tabelle funzionali Elaborazioni Portale pubblico Help

Caratteristiche sostanza Dati Miscela Legislazione **Pericolosità** Stima del rischio Sostanze vendute

Interf. endocrino	CAT1	CMR	
Persistente / Bioaccumulabile / Tossico	NO	Molto Persistente / Molto Bioaccumulabile	NO
Persistent Organic Pull	NO	Persistenza	NO (PBT + vPvB + POP)
Fattore Multiplo			
Valutazione storica			

Sistema Informativo per il Monitoraggio dei Pesticidi

[Importazione tabelle regionali](#)
[Anagrafica stazioni](#)
[Monitoraggio](#)
[Anagrafica sostanze](#)
[Vendite](#)
[Tabelle supporto](#)
[Tabelle funzionali](#)
[Elaborazioni](#)
[Portale pubblico](#)
[Help](#)

CONSULTAZIONE STANDARD DI QUALITA' AMBIENTALE

Anno * x Regione * x

Acque superficiali

Acque sotterranee

ESPORTA IN EXCEL

Nascondi i valori NON QUANTIFICABILI (grigi)

TOSCANA 2016 ACQUE SUPERFICIALI	LIVELLI DI CONTAMINAZIONE						
STAZIONE	campioni	misure	pest. tot. (µg/l)	contam. MA	contam. CMA	contam. PT	contaminazione
MAS-014	6	654	0.0004	●		●	●
MAS-029	6	654	0.0002	●		●	●
MAS-036 VTP-059	6	654	0.0003	●		●	●
MAS-037	6	662	0.0016	●		●	●
MAS-039	6	654	0.0006	●		●	●
MAS-048	6	666	0.0001	●		●	●
MAS-049 VTP-113	6	665	0.0004	●		●	●
MAS-057 VTP-211	5	545	0.0002	●		●	●

TOSCANA 2016 MAS-037	LIVELLI DI CONTAMINAZIONE							
CAS SOSTANZA	misure	presenze	% presenze	conc. med. (µg/l)	lim. MA (µg/l)	conc. max. (µg/l)	lim. CMA (µg/l)	contaminazione
1066-51-9 AMPA	4	4	100.0	0.1258	0.1	0.2000	-	●
1071-83-6 GLIFOSATE	4	4	100.0	0.0228	0.1	0.0460	-	●
15545-48-9 CLOROTOLURON	6	3	50.0	0.0114	0.1	0.0480	-	●
161050-68-4 METOSSIFENOZIDE	6	3	50.0	0.0104	0.1	0.0420	-	●
239110-15-7 FLUOPICOLIDE	6	3	50.0	0.0168	0.1	0.0700	-	●
70630-17-0 METALAXIL-M	6	2	33.3	0.0093	0.1	0.0400	-	●

Portale Pesticidi



ISPRA

Istituto Superiore per la Protezione
e la Ricerca Ambientale

HOME

RAPPORTI ▾

ELABORATI ▾

GEOPORTALE ▾

HELP ▾

AREA RISERVATA



Sistema Nazionale
per la Protezione
dell'Ambiente

👁 Visite: 4333

I pesticidi sono sostanze utilizzate per combattere organismi nocivi, lasciando residui nell'ambiente, con un rischio per l'uomo e per gli animali.

I pesticidi, da un punto di vista normativo, comprendono i prodotti fitosanitari, le piante e per la conservazione dei prodotti vegetali, e i biocidi impiegati in vari campi di attività.

Il **Portale Pesticidi** contiene le informazioni del monitoraggio nazionale dei pesticidi nelle acque interne superficiali e sotterranee.

Le *Regioni* e le *Province Autonome* realizzano il monitoraggio nell'ambito dei programmi di rilevazione previsti dal decreto legislativo 3 aprile 2006, n. 152 [D.Lgs. 152/2006], trasmettono i risultati all'ISPRA, che li elabora e valuta. L'ISPRA fornisce gli indirizzi tecnico-scientifici per la programmazione del monitoraggio. L'Istituto, inoltre, alimenta alcuni degli indicatori previsti dal Piano d'Azione Nazionale per l'uso sostenibile dei prodotti fitosanitari (PAN), stabilito con il decreto 15 luglio 2015 [DM 172/2015].

Nella sezione **elaborati** vengono riportati i risultati statistici del monitoraggio in termini di frequenza di rilevamento e distribuzione delle concentrazioni delle sostanze; inoltre vengono riportati i **livelli di contaminazione** ottenuti per confronto con i limiti di legge (standard di qualità ambientale, abbr. SQA, e acqua potabile).

Nella sezione **geoportale** si possono consultare e interrogare le mappe con i **livelli di contaminazione**. Per ogni punto di monitoraggio vengono restituite le informazioni geografiche, i pesticidi cercati e trovati e i livelli delle concentrazioni misurate, nei vari anni.

Nella sezione **rapporti** è possibile effettuare il download dei Rapporti nazionali sui pesticidi nelle acque interne elaborati dall'ISPRA.

Elaborati statistici ▶

Sostanze rilevate oltre gli SQA

Livelli di contaminazione SQA

Livelli di contaminazione acqua potabile

Dati statistici nazionali

Dati statistici regionali

negativi per tutte le forme di vita. In seguito all'uso possono lasciare

piante e per la conservazione dei prodotti vegetali, e i biocidi impiegati in

www.pesticidi.isprambiente.it

Portale Pesticidi

[HOME](#)[RAPPORTI](#)[ELABORATI](#)[GEOPORTALE](#)[HELP](#)[AREA RISERVATA](#)Anno * [ACQUE SUPERFICIALI](#)[ACQUE SOTTERRANEE](#) Nascondi i valori NON OLTRE gli SQA

2016 ACQUE SOTTERRANEE	LIVELLI DI CONTAMINAZIONE		
	SOSTANZA	punti monit.	> SQA
BENTAZONE	1763	42	2.4
ATRAZINA DESETIL DESISOPROPIL	139	42	30.2
METALAXIL	1808	25	1.4
METOLACLOR	2248	25	1.1
GLIFOSATE	361	23	6.4
ATRAZINA DESETIL	2315	22	1
IMIDACLOPRID	1356	22	1.6
AMPA	355	19	5.4
TERBUTILAZINA	2398	17	0.7
TERBUTILAZINA-DESETIL	2261	15	0.7

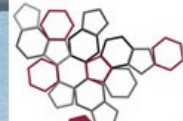
www.pesticidi.isprambiente.it

Portale Pesticidi



ISPRA

Istituto Superiore per la Protezione
e la Ricerca Ambientale



Sistema Nazionale
per la Protezione
dell'Ambiente

HOME

RAPPORTI ▾

ELABORATI ▾

GEOPORTALE ▾

HELP ▾

AREA RISERVATA

👁 Visite: 4336

I pesticidi sono sostanze utilizzate per combattere organismi ritenuti dannosi e i loro residui nell'ambiente, con un rischio per l'uomo e per gli ecosistemi.

I pesticidi, da un punto di vista normativo, comprendono i prodotti fitosanitari e i biocidi impiegati in vari campi di attività.

Il **Portale Pesticidi** contiene le informazioni del monitoraggio nazionale dei pesticidi nelle acque interne superficiali e sotterranee.

Le *Regioni* e le *Province Autonome* realizzano il monitoraggio nell'ambito dei programmi di rilevazione previsti dal decreto legislativo 3 aprile 2006, n. 152 [D.Lgs. 152/2006], trasmettono i risultati all'ISPRA, che li elabora e valuta. L'ISPRA fornisce gli indirizzi tecnico-scientifici per la programmazione del monitoraggio. L'Istituto, inoltre, alimenta alcuni degli indicatori previsti dal Piano d'Azione Nazionale per l'uso sostenibile dei prodotti fitosanitari (PAN), stabilito con il decreto 15 luglio 2015 [DM 172/2015].

Nella sezione **elaborati** vengono riportati i risultati statistici del monitoraggio in termini di frequenza di rilevamento e distribuzione delle concentrazioni delle sostanze; inoltre vengono riportati i **livelli di contaminazione** ottenuti per confronto con i limiti di legge (standard di qualità ambientale, abbr. SQA, e acqua potabile).

Nella sezione **geoportale** si possono consultare e interrogare le mappe con i **livelli di contaminazione**. Per ogni punto di monitoraggio vengono restituite le informazioni geografiche, i pesticidi cercati e trovati e i livelli delle concentrazioni misurate, nei vari anni.

Nella sezione **rapporti** è possibile effettuare il download dei Rapporti nazionali sui pesticidi nelle acque interne elaborati dall'ISPRA.

Po

Livelli di contaminazione SQA ▶

Livelli di contaminazione acqua potabile ▶

Pesticidi totali e miscele di sostanze ▶

Livelli di contaminazione sqa singole sostanze ▶

Anno 2016

Anno 2015

Anno 2014

Anno 2013

www.pesticidi.isprambiente.it

Portale Pesticidi

Legenda

- STANDARD DI QUALITÀ AMBIENTALE
 - Stazioni superficiali
 - Superiore ai limiti
 - Entro i limiti
 - Non quantificabile
 - Stazioni sotterranee
- TEMATISMI DI BASE
 - Limiti regionali

Selezione

Nessuna selezione

Tasks

Elenco azioni ▼

PORTALE PESTICIDI

- Home page
- Elaborati
- Rapporto

Mappa di base Visualizza Etichette

Home Aggiorna Seleziona Raggio Seleziona Poligono Seleziona nell'area individuata Annulla Selezione Fonti Help

Selezione Pan Zoom Rettangolo Zoom + Zoom - Zoom Totale Zoom Selezione Precedente Successivo

Overview Map

www.pesticidi.isprambiente.it

Portale Pesticidi

Legenda

- STANDARD DI QUALITÀ AMBIENTALE
 - Stazioni superficiali
 - Superiore ai limiti
 - Entro i limiti
 - Non quantificabile
 - Stazioni sotterranee
- TEMATISMI DI BASE
 - Limiti comunali
 - Limiti provinciali
 - Limiti regionali

Selezione

Stazioni superficiali - Superiore ai limiti 1

Attributo	Valore
Regione	Lombardia
Comune	San Donato Milanese
Stazione	N0080440031o1
Bacino	Redefossi
Corpo idrico	da sorgente a confluenza in Lambro
Categoria corpo idrico	Corso d'acqua
Contaminazione	Superiore ai limiti

Tasks

Elenco azioni

PORTALE PESTICIDI

[Home page](#)

[Elaborati](#)

[Rapporti](#)

Mappa di base Visualizza Etichette

Home Aggiorna Selezione Raggio Selezione Poligono Selezione nell'area individuata Annulla Selezione Fonti Help

Selezione Pan Zoom Rettangolo Zoom Zoom Totale Zoom Selezione Precedente Successivo

STANDARD DI QUALITÀ AMBIENTALE

Anno 2016 Regione Lombardia

ACQUE SUPERFICIALI

LOMBARDIA 2016 ACQUE SUPERFICIALI	LIVELLI DI CONTAMINAZIONE					
	campioni	misure	pest. tot. (µg/l)	contam. MA	contam. CMA	contam. PT
STAZIONE						
N0080440031L01	4	368	0.0306	●	●	●

ACQUE SUPERFICIALI

LOMBARDIA 2016 N0080440031o1	LIVELLI DI CONTAMINAZIONE							
	misure	presenze	% presenze	conc. med. (µg/l)	lim. MA (µg/l)	conc. max. (µg/l)	lim. CMA (µg/l)	contaminazione
SOSTANZA								
AMPA	4	4	100.0	2.5100	0.1000	4.2800	-	●
GLIFOSATE	4	2	50.0	0.1550	0.1000	0.3100	-	●
2,6-DICLOROBENZAMMIDE	4	4	100.0	0.0550	0.1000	0.0700	-	●
ATRAZINA DESISOPROPIL	4	3	75.0	0.0250	0.1000	0.0400	-	●

Overview Map

(015192) San Donato Milanese
Stazione N0080440031o1
Superiore ai limiti
[Click for more information](#)

Portale Pesticidi

▼ **Legenda**

▼ **Selezione**

Stazioni superficiali - Superiore ai limiti 1

Attributo	Valore	
Regione	Lombardia	2
Comune	Sant'Angelo Lodigiano	3
Stazione	N0080440022lo1	
Bacino	Lambro Meridionale	
Corpo idrico	da Locate Triulzi a immissione in Lambro	
Categoria corpo idrico	Corso d'acqua	
Contaminazione	Superiore ai limiti	

Mappa di base Visualizza Etichette

Home Aggiorna Selezione Poligono Selezione nell'area individuata Annulla Selezione Fonti Help

Selezione Pan Zoom Rettangolo Zoom + Zoom - Zoom Totale Zoom Selezione Precedente Successivo

Overview Map

www.pesticidi.isprambiente.it

Portale Pesticidi

Legenda

- STANDARD DI QUALITÀ AMBIENTALE
 - Stazioni superficiali
 - Superiore ai limiti
 - Entro i limiti
 - Non quantificabile
 - Stazioni sotterranee
- TEMATISMI DI BASE
 - Limiti comunali
 - Limiti provinciali
 - Limiti regionali

Selezione

Nessuna selezione

Tasks

Elenco azioni ▼

PORTALE PESTICIDI

- Home page
- Elaborati
- Report

Mapa di base Visualizza Etichette

Home Aggiorna Seleziona Raggio Seleziona nell'area individuata Annulla Selezione Fonti Help

Selezione Pan Zoom Rettangolo Zoom + Zoom - Zoom Totale Zoom Selezione Precedente Successivo

Overview Map

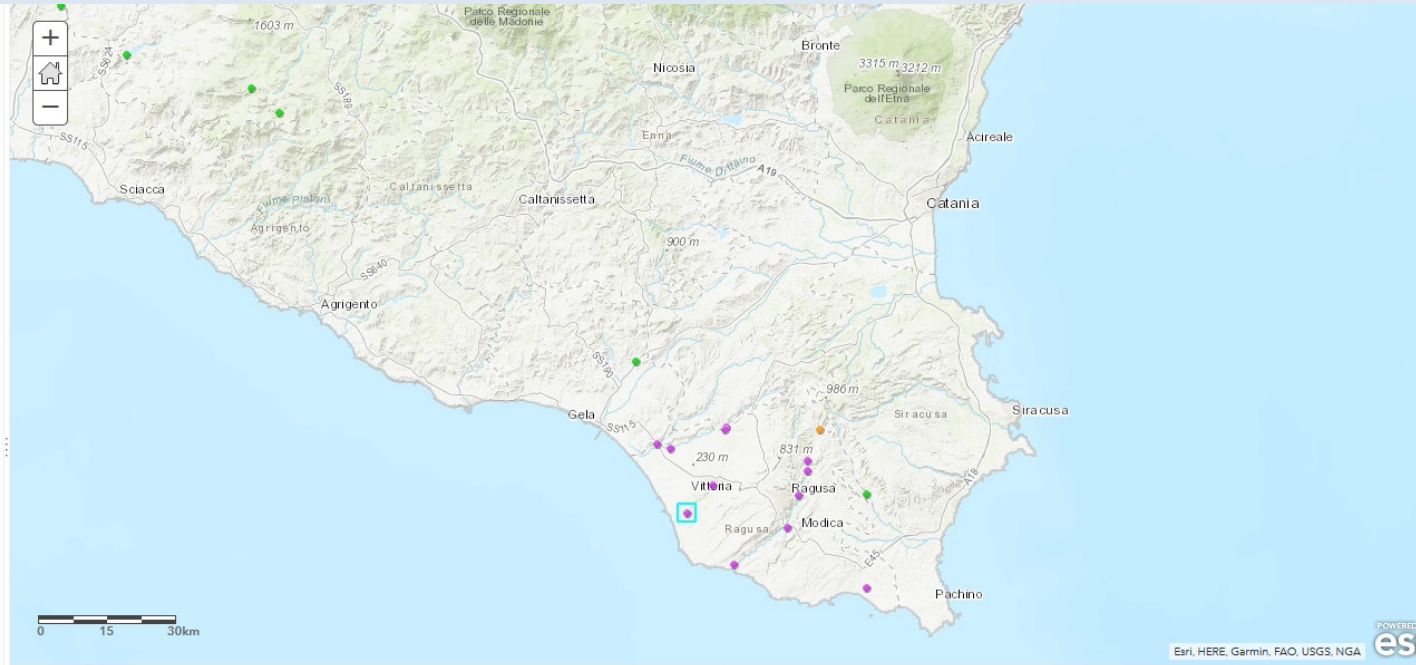
www.pesticidi.isprambiente.it

Portale Pesticidi

Informazioni Contenuti Legenda

Contenuti

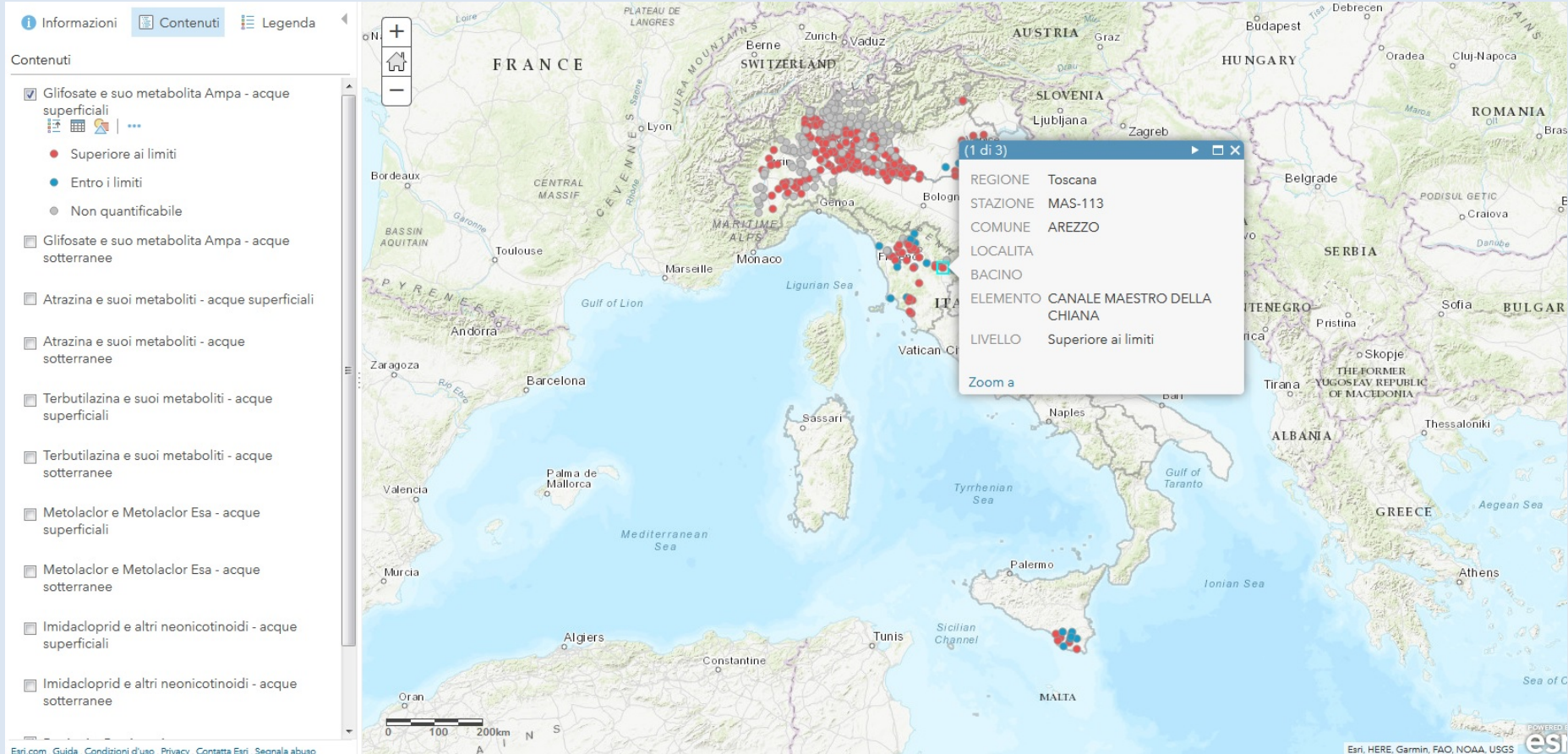
- Pesticidi totali nelle acque superficiali - somma delle misure per campione
 - Pesticidi totali nelle acque sotterranee - somma delle misure per campione
 - Miscele di pesticidi nelle acque superficiali - numero di sostanze per campione
- SOSTANZE
- > 20
 - 11 - 20
 - 2 - 10
 - 1
- Miscele di pesticidi nelle acque sotterranee - numero di sostanze per campione
 - Regioni e Province Autonome
- Topografico



Miscele di pesticidi nelle acque superficiali - numero di sostanze per campione (Feature: 1554, selezionate: 1)

REGIONE	STAZIONE	COMUNE	LOCALITA	BACINO	ELEMENTO	SUM_MISURE	SOSTANZE
Sicilia	SP001	Vittoria	Fiume Ippari Foce T3	Ippari	03 - Fiume Ippari, dallo scarico dell' I.D. di Vittoria sino alla foce	4,19	55
Sicilia	SP002	Acate	Fiume Acate-Dirillo T4	Acate e bacini minori fra Gela e Acate	04 - Fiume Acate Dirillo, dalla confluenza con il T. Paratore sino alla foce	3,19	48

Portale Pesticidi



www.pesticidi.isprambiente.it

software utilizzato

MySQL

Php

ArcGis Desktop

MapGuide

MapServer

ArcGis OnLine

**Grazie per
l'attenzione!!!**

stefano.ursino@isprambiente.it

Stefano Ursino