



ISPRA

Istituto Superiore per la Protezione
e la Ricerca Ambientale



Sistema Nazionale
per la Protezione
dell'Ambiente

670977

17 DIC. 2019

TRASMISSIONE A MEZZO PEC

Ministero dell'Ambiente e della Tutela
del Territorio e del Mare
DVA – DIV. III
Via Cristoforo Colombo, 44
00147 - ROMA
aia@pec.minambiente.it

Copia

Ai Responsabili per i Controlli delle
Agenzie Regionali e delle Provincie Autonome
per la Protezione dell'Ambiente
ARPA-APPA
(Indirizzi PEC in allegato)

OGGETTO: Controlli di competenza statale ai sensi del Decreto Legislativo n. 152/06 e s.m.i. – Art. 29 decies. Programmazione Anno 2020.

Si trasmette, in allegato, la programmazione delle attività di controllo di competenza statale, ai sensi del Decreto Legislativo n. 152/06 e s.m.i., Art. 29 decies, previste per l'anno 2020.

La pianificazione è stata concordata con le Agenzie Regionali per la Protezione dell'Ambiente interessate, attraverso comunicazioni via posta elettronica.

I contenuti della programmazione su base regionale sono stati integrati, ove del caso, come da Nota ISPRA Prot. n. 72047 trasmessa a Codesto Ministero il 21/12/2018, con alcune altre ispezioni ambientali di interesse nazionale.

Con i migliori saluti.

**SERVIZIO PER I RISCHI E LA SOSTENIBILITA'
AMBIENTALE DELLE TECNOLOGIE, DELLE SOSTANZE
CHIMICHE, DEI CICLI PRODUTTIVI E DEI SERVIZI
IDRICI E PER LE ATTIVITA' ISPETTIVE**

Il Responsabile

Dr. Ing. Gaetano Battistella

Allegato: File Programmazione Controlli AIA – Anno 2020.



ISPRA
Istituto Superiore per la Protezione
e la Ricerca Ambientale

ELENCO ARPA-APPA

Agenzia Regionale per la Tutela
dell'Ambiente dell'ABRUZZO
Viale G. Marconi, 178 - 65127 - PESCARA
sede.centrale@pec.artaabruzzo.it

Agenzia Regionale per la Protezione
dell'Ambiente della BASILICATA
Via della Fisica, 18 - c/d - 85100 - POTENZA
protocollo@pec.arpab.it

Agenzia Regionale per la Protezione
dell'Ambiente della CALABRIA
Via Lungomare - Località Mosca
(Zona Giovino-Porto) - 88063 - CATANZARO
direzionescientifica@pec.arpacalabria.it

Agenzia Regionale per la Protezione
Ambientale della CAMPANIA
Via Vicinale Santa Maria del Pianto
Centro Polifunzionale - Torre 1 - 80143 - NAPOLI
direzionegenerale.arpac@pec.arpacampania.it

Agenzia Regionale per la Prevenzione e
l'Ambiente dell'EMILIA ROMAGNA
Via Po, 5 - 40139 - BOLOGNA
dirgen@cert.arpa.emr.it

Agenzia Regionale per la Protezione
dell'Ambiente del
FRIULI VENEZIA GIULIA
Via Cairoli, 14 - 33057 - Palmanova (UD)
arpa@certregione.fvg.it

Agenzia Regionale per la Protezione
Ambientale del LAZIO
Via Boncompagni, 101 - 00187 - ROMA
direzione.centrale@arpalazio.legalmailpa.it

Agenzia Regionale per la Protezione
dell'Ambiente della LIGURIA
Via Bombrini, 8 - 16149 - GENOVA
arpal@pec.arpal.gov.it

Agenzia Regionale per la Protezione
dell'Ambiente della LOMBARDIA
Via Ippolito Rosellini, 17 - 20124 - MILANO
arpa@pec.regione.lombardia.it

Agenzia Regionale per la Protezione
Ambientale delle MARCHE
Via Caduti del Lavoro, 40 - 60131 - ANCONA
arpam@emarche.it

Agenzia Regionale per la Protezione
Ambientale del MOLISE
Via U. Petrella, 1 - 86100 - CAMPOBASSO
arpamolise@legalmail.it

Agenzia Regionale per la Protezione
Ambientale del PIEMONTE
Via Pio VII, 9 - 10135 - TORINO
protocollo@pec.arpa.piemonte.it

Agenzia Regionale per la Prevenzione e
Protezione Ambientale della Regione PUGLIA
Corso Trieste, 27 - 70126 - BARI
dir.generale.arpapuglia@pec.rupar.puglia.it

Agenzia Regionale per la Protezione
Ambientale della SARDEGNA
Via Contivecchi, 7 - 09123 - CAGLIARI
arpas@pec.arpa.sardegna.it

Agenzia Regionale per la Protezione
dell'Ambiente della SICILIA
Via S. Lorenzo, 312/G - 90129 - PALERMO
arpa@pec.arpa.sicilia.it

Agenzia Regionale per la Protezione
dell'Ambiente della TOSCANA
Via Nicola Porpora, 22 - 50144 - FIRENZE
arpat.protocollo@postacert.toscana.it

Agenzia Regionale per la Protezione
Ambientale dell'UMBRIA
Via Pievaiola, 207/B-3 - Loc. San Sisto
06132 - PERUGIA
protocollo@cert.arpa.umbria.it

Agenzia Regionale per la Protezione
dell'Ambiente della VALLE D'AOSTA
Località Grande Charrière, 44
11020 Saint-Christophe (AO)
arpavda@cert.legalmail.it

Agenzia Regionale per la Prevenzione
e Protezione Ambientale del VENETO
Via Matteotti, 27 - 35137 - PADOVA
protocollo@pec.arpav.it

Agenzia Provinciale per la Protezione
dell'Ambiente - BOLZANO
Via Amba Alagi, 5 - 39100 - BOLZANO
umwelt.ambiente@pec.prov.bz.it

Agenzia Provinciale per la Protezione
dell'Ambiente - TRENTO
Piazza Vittoria, 5 - 38122 - TRENTO
appa@pec.provincia.tn.it



PROGRAMMAZIONE CONTROLLI AIA STATALI



ANNO 2020

MACROAREA 1 - NORD

REGIONE	INSTALLAZIONE	RAGIONE SOCIALE	PROV.	I	II	III	IV	FREQ. ISPEZ.	CONTROLLI (Inserire punti di campionamento e parametri)					
									ARIA	ACQUA	RIFIUTI	RUMORE	RADIOATTIVITA'	
PIEMONTE	Stabilimento ESSECO di San Martino di Trecate	ESSECO S.r.l.	NO			X								
PIEMONTE	Raffineria di Trecate	S.A.R.P.O.M. SOCIETA' A RESPONSABILITA' LIMITATA RAFFINERIA PADANA OLII MINERALI	NO		X			Annuale	punti e parametri da definire	COD, BOD5, SST, fluoruri come F, cloruri (come Cl), azoto tot., nitriti, nitrati, azoto nitroso, solfati, idrocarburi tot., fosforo tot., azoto ammoniacale, cromo VI, pH, azoto nitroso, cromo tot., Fe, Mn, Ni, Pb, Cu, Mg, Cd, Al, As, Se, Bi, Sn, Ba, Zn, solventi organici alogenati, solventi organici clorurati, solventi organici aromatici+NTBE, fenoli, tensioattivi anionici, tensioattivi non ionici, tensioattivi cationici, fenoli, aldeidi, solfuri	NO	NO	NO	
PIEMONTE	Centrale Termoelettrica di Mirafiori	FENICE S.p.A.	TO	X					SO2, CO2, NOx, CO, COD, formaldeide	parametri di cui tab 3 all 5 parte III D Lgs 152				
PIEMONTE	Centrale Termoelettrica di Livorno Ferraris	EP Produzione Centrale Livorno Ferraris S.p.A. (ex. E.ON Produzione Centrale di Livorno Ferraris S.p.A.)	VC		X			Triennale	Camion E11 e E12 - Portata - Temperatura - Umidità, NO2, NOx, CO	Punto di scarico SF1: pH, Colore, Odore, BOD5, Ossigeno, COD, Solidi sospesi totali, NOx, Azoto totale, Azoto ammoniacale, 12 metalli, Solfati, Cloruri, Azoto nitroso, Azoto nitrico, Azoto amminiacale, Azoto totale, Escherichia coli, Cloro residuo totale, Fosforo totale, Tensioattivi totali, Fluoruri, Idrocarburi tot. Attività di campionamento	NO	NO	NO	
PIEMONTE	Centrale Termoelettrica di Chivasso	A2A genocog S.p.A.	TO	X						parametri di cui tab 3 all 5 parte III D Lgs 152				
PIEMONTE	Stabilimento di Peve Vergonte	Hydrochem Italia S.r.l. (ex Tessenderlo Italia S.r.l.)	VB				X							
LIGURIA	Raffineria di Busalla	IPLOM S.p.A.	GE	X				annuale	E13a: NOx, CO, NH3, H2S e HCl	SCARICO SF1: saggio di tossicità acuta con Daphnia magna, saggio di tossicità acuta con batteri bioluminescenti, pH, solidi sospesi totali, BOD5, COD, ferro, piombo, solfuri come H2S, solfati come SO4, grassi ed oli animali e vegetali, idrocarburi totali, tensioattivi totali, solventi organici aromatici, selenio ACQUE SOTTERRANEE: 6 piezometri. Parametri: metalli (lunatici) - idrocarburi tot. - IPA normali e da cok - BTEX - Alfatoclorurati cianuri e non - Fenoli e clorofenoli				
LIGURIA	Centrale termoelettrica di Vado Ligure	TIRRENO POWER S.p.A.	SV	X				biennale	Emissione E4 (V15-1052) (Portata, temperatura fumi, Velocità fumi, Umidità, O2, Formaldeide SOV, SO2, NOx, CO2, Polveri, PM10 e PM2,5)	Opera di presa, Boro SF1: pH, temperatura, Materiali grossolani, Solidi sospesi totali, Alluminio, Arsenico, Boro, Cadmio, Cromo totale, Ferro, Manganese, Mercurio, Nichel, Piombo, Rame, Selenio, Stagno, Zinco, Cloro attivo libero, Fosforo totale, Azoto ammoniacale, Azoto nitroso, Azoto nitrico, Idrocarburi totali, Tensioattivi totali, Cianuri totali, Fluoruri, Saggio di tossicità su Vibrio Fischeri, Escherichia Coli. 2a: BOD5, Solidi sospesi totali, Fosforo totale, Escherichia Coli. 2b nord: pH, COD, Materiali grossolani, Solidi sospesi totali, Alluminio, Arsenico, Boro, Cadmio, Cromo totale, Ferro, Manganese, Mercurio, Nichel, Piombo, Rame, Selenio, Stagno, Zinco, Fluoruri. 2b sud: pH, COD, Materiali grossolani, Solidi sospesi totali, Alluminio, Arsenico, Boro, Cadmio, Cromo totale, Ferro, Manganese, Mercurio, Nichel, Piombo, Rame, Selenio, Stagno, Zinco, Fluoruri. 2d: pH, COD, Materiali grossolani, Solidi sospesi totali, Alluminio, Arsenico, Boro, Cadmio, Cromo totale, Ferro, Manganese, Mercurio, Nichel, Piombo, Rame, Selenio, Stagno, Zinco, Azoto ammoniacale, Azoto nitroso, Tensioattivi totali, Fluoruri. 2h: pH, temperatura, COD, Materiali grossolani, Solidi sospesi totali, Alluminio, Arsenico, Boro, Cadmio, Cromo totale, Ferro, Manganese, Mercurio, Nichel, Piombo, Rame, Selenio, Stagno, Zinco, Azoto ammoniacale, Azoto nitroso, Cianuri totali, Fluoruri, Solfuri				
LIGURIA	Centrale Termoelettrica Eugenio Montale - La Spezia	Enel Produzione S.p.A.	SP				X	annuale	E3 - ARPAL non può svolgere attività di campionamento per problematiche di sicurezza relative al punto di emissione	SF1 (punto 1): pH, solidi sospesi totali, COD, alluminio, arsenico, boro, boro, cadmio, cromo totale, ferro, mercurio, nichel, piombo, rame, selenio, zinco, azoto ammoniacale, azoto nitroso, solfati come SO3, fosforo totale, idrocarburi totali, manganese, cloro attivo libero, fluoruri, Temperatura a 1000 m dallo scarico SF1 (punto 2 se attivato): solidi sospesi, idrocarburi totali, pH, COD SF1 (punto 3) pH, solidi sospesi totali, COD, alluminio, arsenico, cadmio, cromo totale, cromo VI, ferro, mercurio, nichel, piombo, rame, zinco, azoto ammoniacale, azoto nitroso, grassi e oli animali/vegetali, solfati, idrocarburi totali, manganese, cloro attivo libero, fluoruri.				



PROGRAMMAZIONE CONTROLLI AIA STATALI



ANNO 2020

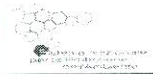
MACROAREA 1 - NORD

ca LAB

REGIONE	INSTALLAZIONE	RAGIONE SOCIALE	PROV.	I	II	III	IV	FREQ ISPEZ	ARIA	ACQUA	RADIOATTIVITA'	RUMORE	RIFIUTI
VENETO	Centrale Termoelettrica di Marghera Azziati	Edison S.p.A.	VE	X									
VENETO	Impianto Termoelettrico di Fusina - Venezia	Enel Produzione S.p.A.	VE				X		Campionamento Gruppo 3 o Gruppo 4 - (co-combustione CDR) Portata + H2O + CO + NOx + O2 + SOx, Polveri + HCl/HF/NH3, PCDD/F + IPA + PCB				
VENETO	Stabilimento di Porto Marghera - Venezia (Procedimento unificato con Centrale Termoelettrica)	Versalis S.p.A. (ex PCLIMERI EUROPA S.p.A.)	VE		X					Campionamento scarico SW2. Limiti indicati dal DM 30/07/1999			
VENETO	Stabilimento di Porto Marghera - Venezia	ARKEMA S.r.l.	VE		X								
VENETO	Raffineria di Venezia	Eni S.p.A.	VE			X							
VENETO	Stabilimento di Marano Veneziano	MARCHI INDUSTRIALE S.p.A.	VE	X						Medio composto dello scarico SF1 (acque di processo, Meteoriche e di raffreddamento) al pozzetto G; Medio composto in uscita dall'impianto di trattamento chimico: fuso al pozzetto C; acque di attingimento dal Canale Taglio; Parametri da analizzare: scarico SF1: pH, COD, SST, idrocarburi totali, grassi e olii, azoto ammoniacale, azoto nitroso, azoto totale, fosforo totale, fosforo da ortofosfati, alluminio, rame, manganese, zinco, ferro, solfati, solfiti, solfuri, cloruri, saggio di tossicita'; scarico in uscita dall'impianto di trattamento chimico-fisico: pH, COD, SST, azoto ammoniacale, azoto nitroso, azoto totale, fosforo totale, fosforo da ortofosfati, alluminio, rame, manganese, zinco, ferro, solfati, solfiti, solfuri, cloruri; acque di attingimento dal Canale Taglio: pH, COD, SST, idrocarburi totali, grassi e olii, azoto ammoniacale, azoto nitroso, azoto totale, fosforo totale, fosforo da ortofosfati, alluminio, rame, manganese, zinco, ferro, solfati, solfiti, solfuri, cloruri.			
VENETO	Centrale compressione gas di Istrana	SNAM Rete Gas	TV			X							
VENETO	Centrale Termoelettrica di Marghera Levante	Edison S.p.A.	VE				X		Campionamento emissioni sezione TG 5 parametri Nox e CO				
I R I O L I V E N E Z I A G R U L I A	Centrale di Servola	Siderurgica Triestina S.r.l. (ex Elettra Produzione Srl)	TS			X				controllo scarico			



PROGRAMMAZIONE CONTROLLI AIA STATALI



ANNO 2020

MACROAREA 1 - NORD

								CONTROLLI (Inserire punti di campionamento e parametri)					
REGIONE	INSTALLAZIONE	RAGIONE SOCIALE	PROV.	I	II	III	IV	FREQ ISPEZ	ARIA	ACQUA	RADIOATTIVITA'	RUMORE	RIFIUTI
LOMBARDIA	Raffineria di Sarnazzaro De' Burgondi	Eni S.p.A.	PV			X							
LOMBARDIA	Centrale Termoelettrica Tavazzano - Montanaso	EP Produzione S.p.A.	LO	X									
LOMBARDIA	Centrale Termoelettrica di Cassano d'Adda (ex AEM)	A2A gencogas S.p.A.	Mi			X							
LOMBARDIA	Centrale Termoelettrica di Ostiglia	EP Produzione S.p.A.	MN		X								
LOMBARDIA	Stabilimento di Viadana	SADEPAN Chimica S.r.l.	MN				X						
LOMBARDIA	Stabilimento di Mantova	Versalis S.p.A.	MN	X									
LOMBARDIA	Centrale a Ciclo Combinato di Ferrara Erbognone	Ergpower S.p.A.	PV			X							
LOMBARDIA	Stabilimento di Mantova	EniPower Mantova S.p.A.	MN	X									
LOMBARDIA	Stabilimento di Filago	Synthomer srl	BG		X								

CA LAB



ISPRA
Istituto Superiore per lo Studio e la Protezione dell'Ambiente

PROGRAMMAZIONE CONTROLLI AIA STATALI



ANNO 2020

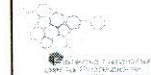
MACROAREA 2 - CENTRO

										CONTROLLI (Inserire punti di campionamento e parametri)				
REGIONE	INSTALLAZIONE	RAGIONE SOCIALE	PROV.	I	II	III	IV	FREQ. ISPEZ.	ARIA	ACQUA	RADIOATTIVITA'	RUMORE	RIFIUTI	
ABRUZZO	Centrale nel comune di Celano	Ternica Celano S.p.A.	AQ		X	X			Inquinanti non monitorati in continuo: SO _x , formaldeide, polveri, TOC	SCARICO S1 E S2 tab. 3 all. 5 parte III D. lgs. 152/06				
MOLISE	Centrale Turbogas Larino	Enel Produzione S.p.A. - Larino	CB		X									
MOLISE	Centrale CC Valle de Biferno (Iga Energia Molise S.p.A.)	Sorgesa Power S.p.A. Termoli	CB	X						pH, colore, odore, materiali grossolani, solidi sospesi, BOD ₅ , COD, azoto ammoniacale, azoto nitroso, azoto nitrico, fosforo totale, alluminio, arsenico, cadmio, cromo totale, cromo esavalente, ferro, manganese, mercurio, nichel, piombo, rame, stagno, zinco, tensioattivi totali, solventi clorurati, cloro residuo, cloruri, solfati, idrocarburi totali, solventi organici aromatici e fosfati.				
CAMPANIA	Centrale termoelettrica "Napoli Levante"	TIRRENO POWER S.p.A.	NA		X				Punti E1- E2 Parametri CO - NOx	SF1: pH, Temperatura, Cloro Residuo, AT, COD, Ferro, Azoto Nitrico, Azoto Nitroso, Solidi Sospesi, Idrocarburi Totali, Azoto Ammoniacale. (11 parametri) I1: Azoto Nitrico, Azoto Nitroso, Azoto Ammoniacale, COD, Ferro, Idrocarburi Totali, Solidi Sospesi. (8 parametri) SF2 (se attivo): pH, Conduttività, Materiali Grossolani, Solidi Sospesi, COD, BOD ₅ , Azoto Nitrico, Azoto Nitroso, Azoto Ammoniacale, Fosforo Totale. (10 parametri) AR: Temperatura, Cloro Residuo. (2 parametri) A1: pH, Azoto Ammoniacale, Azoto Nitrico, Azoto Nitroso, Solidi Sospesi, COD, Ferro, Idrocarburi Totali. (8 parametri) M1 (se attivo): Materiali Grossolani, Idrocarburi Totali (2 parametri)		SI	Come da PMEC.	
CAMPANIA	Centrale compressione gas di Montesano sulla Marcellana	SNAM Rete Gas	SA				X		Punti E1, E2, E3, E7, parametri O ₂ , CO, NO _x .	Come da PMEC		SI	Verifica Gestione RIFIUTI: PRODOTTI - MANUTENZIONE IMPIANTO	
CAMPANIA	Centrale compressione gas di Moliterno	SNAM Rete Gas	BN				X		punti E1 - E2 - E3 - E7, parametri O ₂ - CO - NO _x	punti S1 - S2, parametri pH - COD - Ferro		RICEVITORI E1 - E2 - E3	RIFIUTI PRODOTTI: MANUTENZIONE IMPIANTO	



ISPRA
Istituto Superiore per lo Studio e la Protezione dell'Ambiente

PROGRAMMAZIONE CONTROLLI AIA STATALI



ANNO 2020

MACROAREA 2 - CENTRO

										CONTROLLI (Inserire punti di campionamento e parametri)				
REGIONE	INSTALLAZIONE	RAGIONE SOCIALE	PROV.	I	II	III	IV	FREQ. ISPEZ.	ARIA	ACQUA	RADIOATTIVITA'	RUMORE	RIFIUTI	
LAZIO	Stabilimento di Patrica	Mater Biopolymer S.r.l.	FR		X			biennale						
LAZIO	Centrale Torrevaldaliga Nord	Enel Produzione S.p.A.	RM				X	Annuale						
LAZIO	Centrale compressione gas di Gallese	SNAM Rete Gas	VT		X			Annuale						
LAZIO	Centrale "A. Volta" di Montalto di Castro	Enel Produzione S.p.A.	VT	X				biennale						
TOSCANA	Stabilimento di Livorno	Enipower S.p.A.	LI				X	annuale		X				
TOSCANA	Centrale Termoelettrica di Piombino	Bertocci Montaggi S.r.l.	LI				X	annuale (in caso di rimessa in marcia degli impianti)		X				
TOSCANA	Raffineria di Livorno	Eni S.p.A.	LI		X			biennale		X				
TOSCANA	Stabilimento di Rosignano Marittimo contestata con INOVYN Produzione Italia S.r.l.	INOVYN Produzione Italia S.p.A. e SOLVAY CHIMICA ITALIA S.p.A.	LI		X			annuale		X				
TOSCANA	Stabilimento di Scarlino	Nuova Solmine S.p.A.	GR				X	biennale	X	X				
TOSCANA	Stabilimento di Rosignano Solvay - Rosignano Marittimo	INEOS MANUFACTURING ITALIA S.p.A.	LI		X			annuale						
TOSCANA	Stabilimento di Livorno	Miasol Continental Biofuel S.r.l. (ex Novafol S.r.l.)	LI	X				annuale		X				

celi LAB

REGIONE	INSTALLAZIONE	RAGIONE SOCIALE	PROV.	I	II	III	IV	FREQ. ISPEZ.	ARIA	ACQUA	RADIOATTIVITA'	RUMORE	RIFIUTI
SARDEGNA	Impianto Complesso "Raffineria + IGCC" Sarruch - Cagliari	Sarlux srl	CA				X						
SARDEGNA	Stabilimento di Macchiarreddu - Assemini	FLUORSID S.p.A.	CA		X								
SARDEGNA	Centrale termoelettrica di Fiume Santo	Fiume Santo S.p.A. (ex E.ON Produzione S.p.A.)	SS		X								
SARDEGNA	Impianto di produzione acido solfonico nuovo polo di Portofino	Portovesime s.r.l.	CI			X							
SARDEGNA	Impianto termoelettrico - Portofino	Enel Produzione S.p.A.	CI	X									
SARDEGNA	Impianto Termoelettrico Sulcis "Grazia Deledda"	Enel Produzione S.p.A.	CI	X									



PROGRAMMAZIONE CONTROLLI AIA STATALI

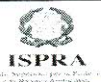


ANNO 2020

MACROZONA E - SUD

CONTROLLI (inserire punti di campionamento e parametri)

REGIONE	INSTALLAZIONE	RAGIONE SOCIALE	PROV.	I	II	III	IV	FREQ. ISPEZ.	ARIA	ACQUA	RADIOATTIVITA'	RUMORE	RIFIUTI
PUGLIA	Centrale termoelettrica di Taranto (ex Enipower S.p.A.)	ENI S.p.A.	TA			X		biennale	n. 2 Campionamenti su n. 2 P.ti di emissione diversi - Parametri Paragrafo 3.1 del PMeC				
PUGLIA	Raffineria di Taranto	Eni S.p.A.	TA			X		biennale	n. 2 Campionamenti su n. 2 P.ti di emissione diversi - Parametri Paragrafo 3.1 del PMeC				
PUGLIA	Centrale termoelettrica di Brindisi	A2A Energiefuture S.p.A.	BR		X			biennale	n.3 Campionam. su n.3 P.ti emissione diversi - Parametri Tabb. 7 - 8 Pagg. 12-16 PMeC per i camini C1 e C2. Parametri Tab. 9 Pag. 18 PMeC per il camino C3.	n.3 prelievo scarico finale - Parametri Tabb. 12-13-14 Pagg. 22 - 24 PMeC e n.1 prelievo scarico acque meteoriche - Parametri Tab. 15 Pagg. 25 - 26 PMeC			
PUGLIA	Stabilimento di Brindisi	BASELLI POLIOLEFINE ITALIA S.r.l.	BR		X			Annuale	n.3 Campionam. su n.3 P.ti emissione diversi - Parametri Tab. Par. 2.1.1 - Pagg. 10-13 PMeC	n.2 prelievi - Parametri Tabb. 3.1.1/3.1.2 Pagg. 22 - 24 PMeC			
PUGLIA	Stabilimento di Brindisi	Versalis S.p.A.	BR	X				biennale	n.5 Campionam. su n.5 P.ti emissione diversi - Parametri di cui alla Tab. 2.1.1 Pagg. 14 - 15 del PMeC	n.2 Prelievi Scarico finale - n. 2 Prelievi Scarico Parziali - Tab. Parag. 3.1 Pagg. 20 - 22 PMeC			
PUGLIA	Centrale termoelettrica di Candela	Edison S.p.A.	FG	X				Biennale	n.2 Campionam. su n.2 P.ti emissione diversi - Parametri Tab. 7 Pagg. 10-11 PMeC	n.1 prelievo allo scarico S1 (Parametri Tab. 12 Pagg. 17 - 18 PMeC) + n.3 campionamenti ai piezometri (Parametri Tab. 13 Pag. 18 PMeC)			
PUGLIA	Centrale Termica	Enipower S.p.A.	BR			X		biennale	n.2 Campionam. su n.2 P.ti emissione diversi - Parametri Tab. Parag. 4.1.1 Pagg. 13 - 15 PMeC.	n.2 Prelievi Scarico Finale + n.4 prelievi scarichi parziali - Parametri Tab. Parag. 5.1 Pagg. 20 - 21 PMeC.			
PUGLIA	Ital Green Energy s.r.l.	Ital Green Energy s.r.l.	BA	X				biennale		n.1. Prelievo - Tab. Pagg. 39 - 43 PMeC			
PUGLIA	Impianto per la produzione e lo stoccaggio di esteri metilici (biodiesel)	Ital BI O4 S.r.l.	BA				X	annuale	n.1 Campionam. su n.1 P.ti emissione - Parametri Tab. Parag. 3.1.2 Pagg. 9 - 10 PMeC - Verifica autocontrolli del Gestore	n.1 Prelievo - Tab. Parag. 4 Pagg. 25 - 16 PMeC			
CALABRIA	Centrale termoelettrica di Rossano	Enel Produzione S.p.A.	CS			X							
CALABRIA	Centrale Termoelettrica di Simari Crichi	Edison S.p.A.	CZ				X						
CALABRIA	Centrale termoelettrica di Scandale	Ergosud S.p.A.	KR		X								



PROGRAMMAZIONE CONTROLLI AIA STATALI



ANNO 2020

on LAB

										CONTROLLI (Inserire punti di campionamento e parametri)				
REGIONE	INSTALLAZIONE	RAGIONE SOCIALE	PROV.	I	II	III	IV	FREQ. ISPEZ.	ARIA	ACQUA	RADIOATTIVITA'	RUMORE	RIFIUTI	
SICILIA	ERG Nuove Centrali Impianti SUD	ISAB S.r.l	SR				X		X	X			X	
SICILIA	Impianti Nord-Prato Gargallo	ERG Power S.r.l.	SR	X					X	X			X	
SICILIA	Impianto IGCC - Prato Gargallo (ex ISAB ENERGY S.r.l.)	ISAB S.r.l	SR			X			X	X			X	
SICILIA	Raffineria di Milazzo	RAFFINERIA di Milazzo S.C.p.A.	ME		X					X				
SICILIA	Raffineria di Gela	RAFFINERIA di Gela S.p.A.	CL			X								
SICILIA	Raffineria di Augusta	SONATRACH (ESSO ITALIANA S.r.l.)	SR				X		X	X			X	
SICILIA	Raffineria Isab Impianti Sud - Prato Gargallo	ISAB S.r.l	SR				X		X	X			X	
SICILIA	Raffineria ISAB Impianti Nord - Prato Gargallo	ISAB S.r.l	SR		X				X	X			X	
SICILIA	Centrale Termoelettrica di San Filippo del Mela	AZA Energefuturo S.p.A.	ME			X				X				
SICILIA	Stabilimento di Augusta	SASOL ITALY S.p.A.	SR				X		X	X			X	
SICILIA	Stabilimento di Prato	Versalis S.p.A.	SR				X		X	X			X	
SICILIA	Centrale Termoelettrica di Milazzo	Termica Milazzo S.r.l.	ME			X				X				



PROGRAMMAZIONE CONTROLLI AIA STATALI



ANNO 2020

										CONTROLLI (Inserire punti di campionamento e parametri)				
REGIONE	INSTALLAZIONE	RAGIONE SOCIALE	PROV.	I	II	III	IV	FREQ. ISPEZ.	ARIA	ACQUA	RADIOATTIVITA'	RUMORE	RIFIUTI	
PUGLIA		ArcecoMittal Italy Energy S.r.l.	TA	X	X	X	X	Trimestrale	n. 6 campionamenti su n. 6 p.ti emissione diversi per verifica dei parametri indicati nelle tabelle del Paragrafo 3 del PM10c	N. 16 scarichi parziali e N. 4 scarichi finali da + 15 prelievi acque di falda				

LAB